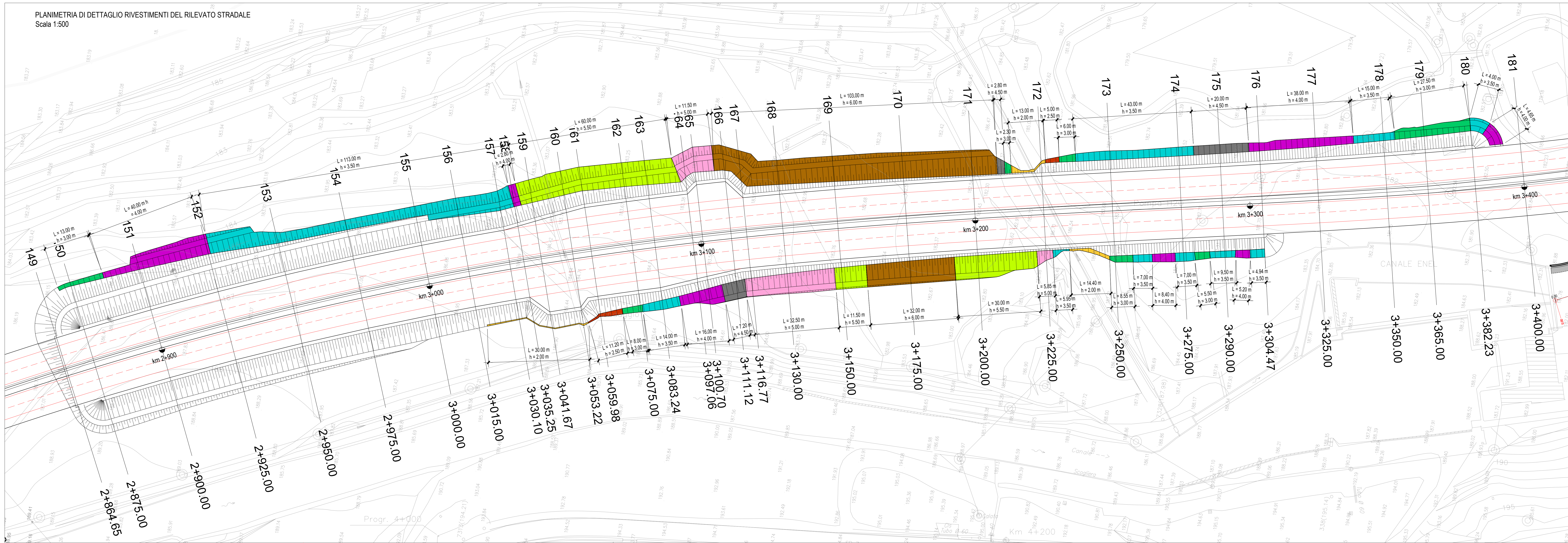
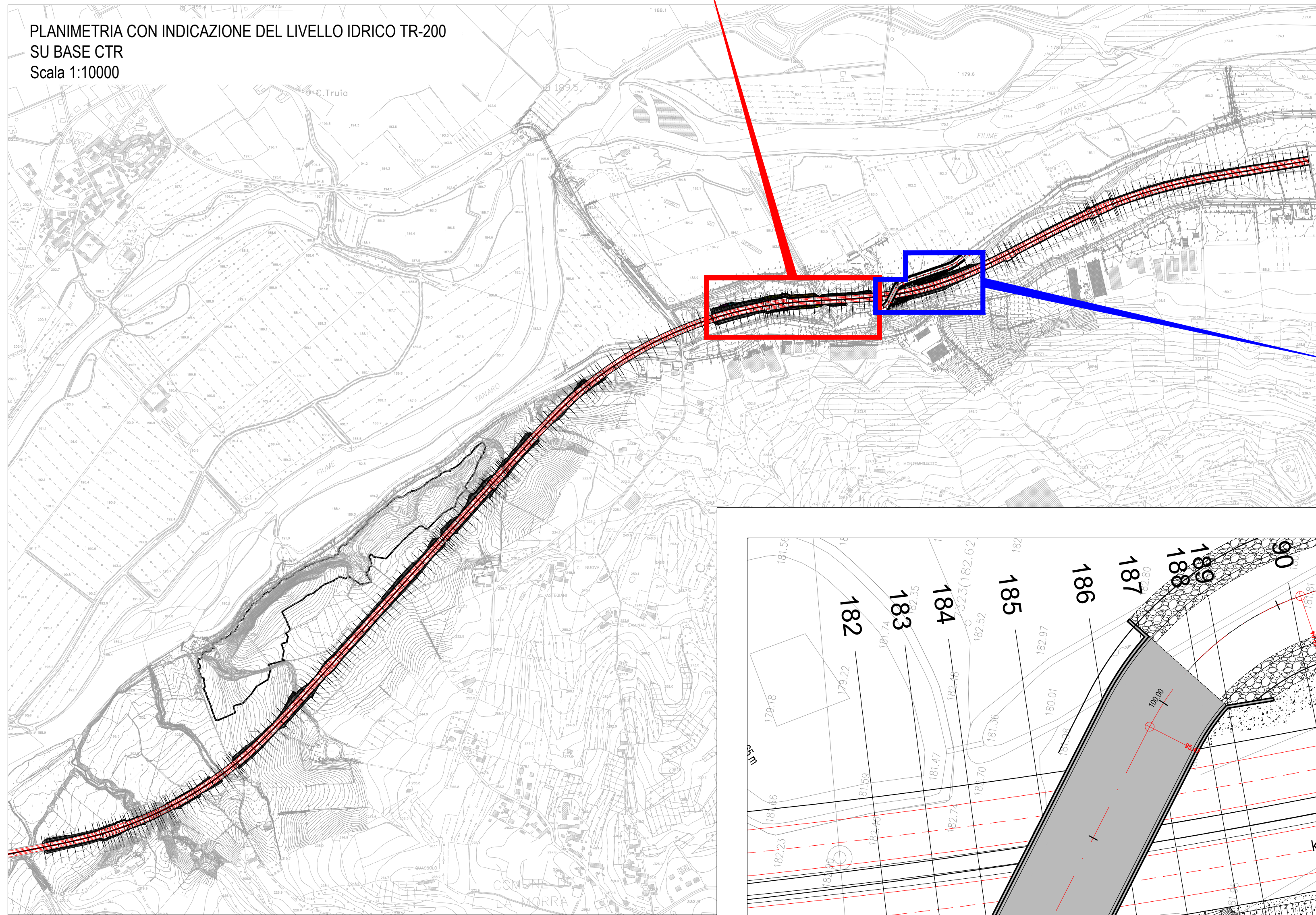


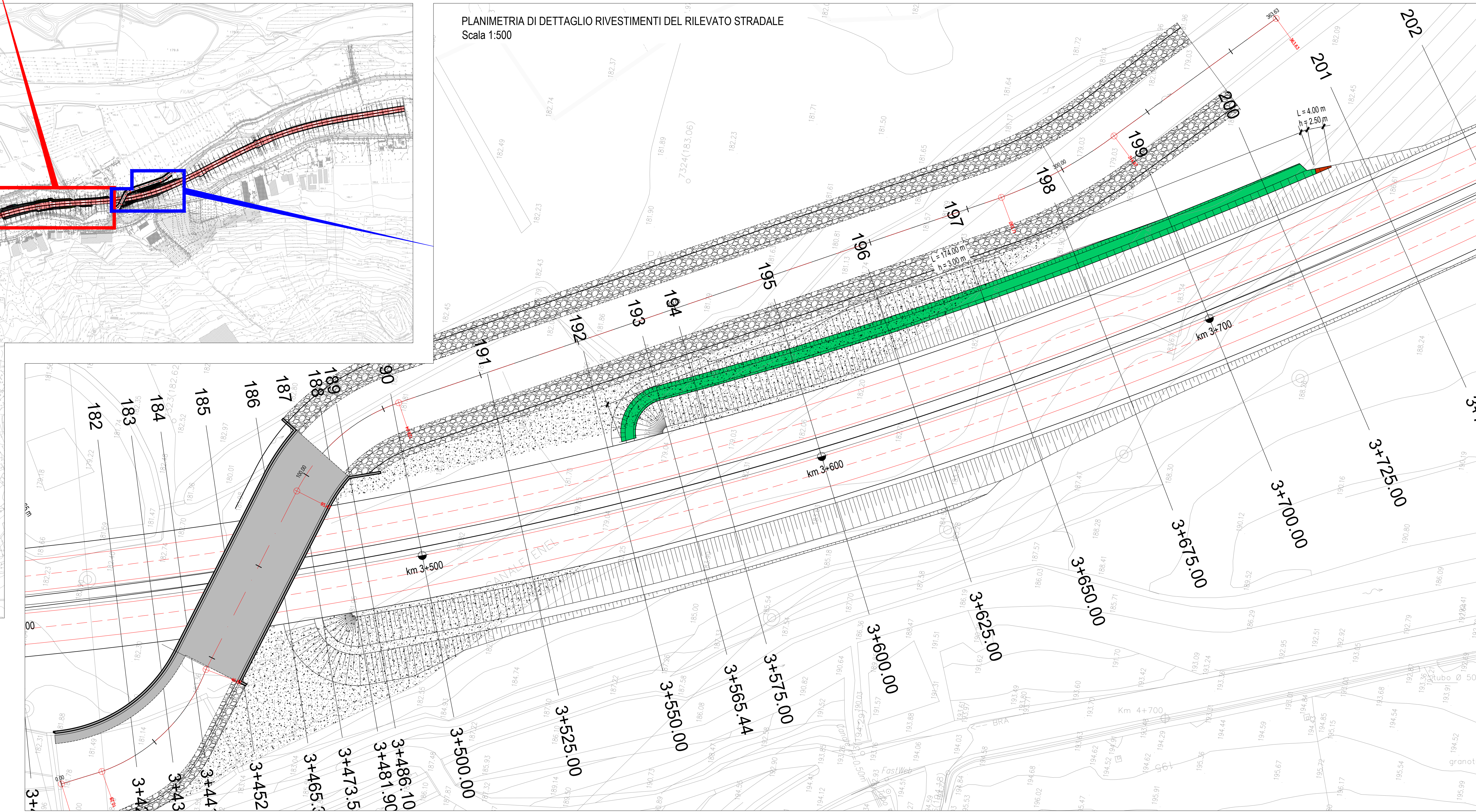
PLANIMETRIA DI DETTAGLIO RIVESTIMENTI DEL RILEVATO STRADALE  
Scala 1:500



PLANIMETRIA CON INDICAZIONE DEL LIVELLO IDRICO TR-200  
SU BASE CTR  
Scala 1:10000



PLANIMETRIA DI DETTAGLIO RIVESTIMENTI DEL RILEVATO STRADALE  
Scala 1:500



LEGENDA:

- Altezza rivestimento h = 2.00 m
- Altezza rivestimento h = 2.50 m
- Altezza rivestimento h = 3.00 m
- Altezza rivestimento h = 3.50 m
- Altezza rivestimento h = 4.00 m
- Altezza rivestimento h = 4.50 m
- Altezza rivestimento h = 5.00 m
- Altezza rivestimento h = 5.50 m
- Altezza rivestimento h = 6.00 m
- Area da ritombare



TRONCO II A21 (ASTI EST) - A6 (MARENE)  
LOTTO 6 RODDI-DIGA ENEL

STRALCIO a  
TRA IL LOTTO II.7 E LA PK. 5+000

PROGETTO DEFINITIVO

04 - OPERE PER LA REGIMAZIONE ACQUE SUPERFICIALI

03.10 - Sezioni tipo e particolari costruttivi

Opere di protezione del rilevato autostradale in fascia B - Planimetria

IMPRESA	PROGETTISTA	INTEGRATORE ATTIVITA' SPECIALISTICA	COMITENTE
ITINERA	PROGER	PROGER	Autostrada Asti-Cuneo S.p.A. Divisione e Stabilimento SACS di Trapani (TP) Via XX Settembre, 60/E 00187 Roma

REV.	DATA	DESCRIZIONE	REDATTO	CONTR.	APPROV.	RIE.SAME	DATA	SCALA
A	05-2021	EMISSIONE	Albry	Trusso	Ing. Spazzini	Ing. Spazzini	MAGGIO 2021	-

CODIFICA	PROGETTO	IN	DOCUMENTO	REV.	WBS	CUP				
	P01	17	D	CAS	ST	016	A	03.10.07	43311264000	431120001010101010

RESPONSABILE DEL PROCEDIMENTO: \_\_\_\_\_ VISTO DELLA COMMITENTE: \_\_\_\_\_