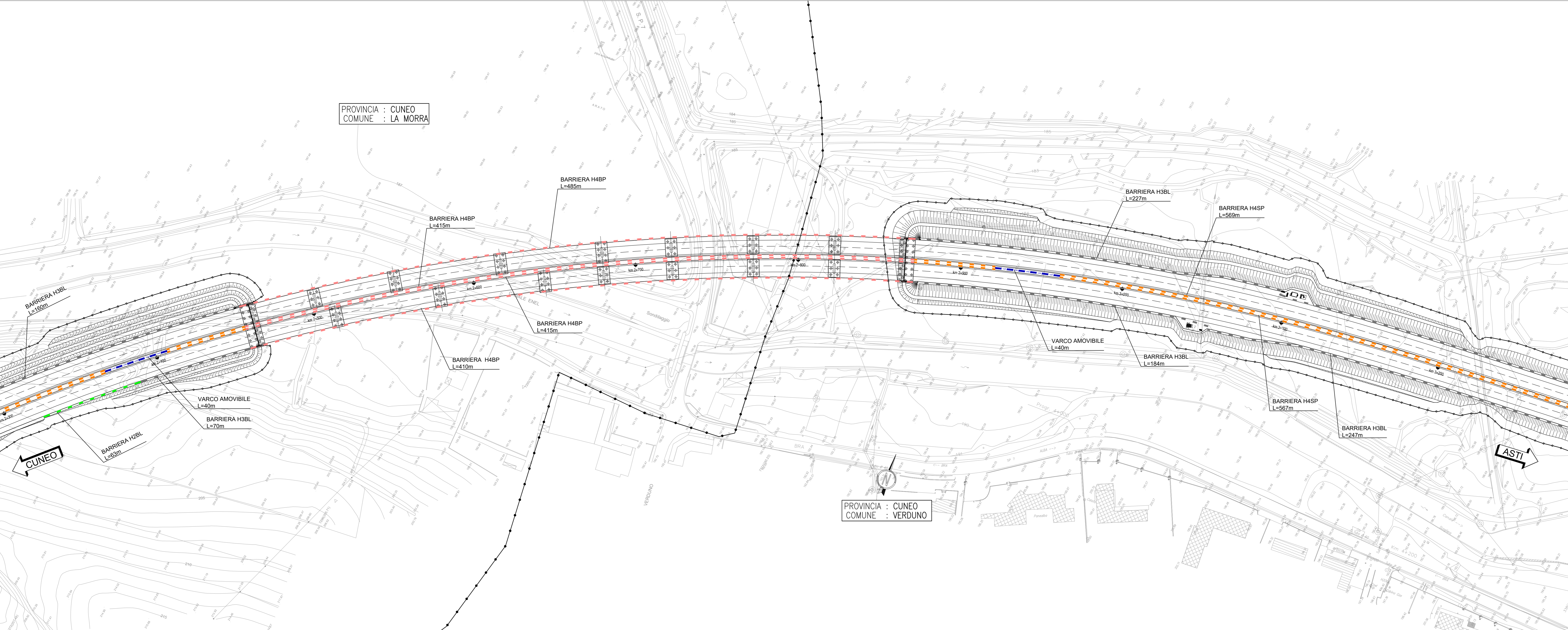
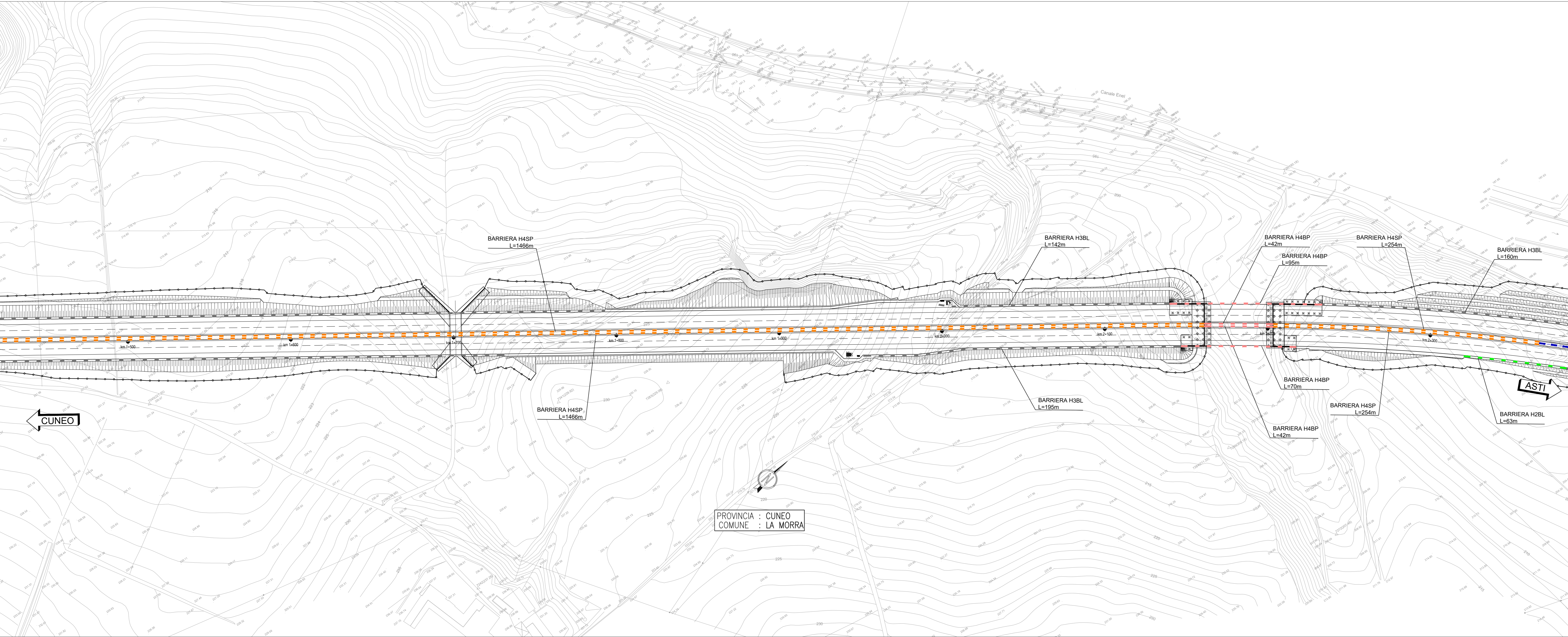


LEGENDA

	BARRIERA H2 BORDO RILEVATO - W6
	BARRIERA H3 BORDO RILEVATO - W6
	BARRIERA H4 BORDO PONTE - W4 o W5
	BARRIERA H4 BORDO RILEVATO - W6 o W7
	BARRIERA H4 SPARTITRAFFICO - W7
	VARCO TIPO AMOVIBILE

COMPUTO SUDDIVISO PER TIPOLOGIA

TIPOLOGIA BARRIERA	ESTENSIONE (m)
BARRIERA H2 BORDO RILEVATO	1265
BARRIERA H3 BORDO RILEVATO	5519
BARRIERA H4 BORDO PONTE	2338
BARRIERA H4 BORDO LATERALE	-
BARRIERA H4 SPARTITRAFFICO	8461
VARCO TIPO AMOVIBILE	120



TRONCO II A21 (ASTI EST) - A6 (MARENE)  
LOTTO 6 RODDI-DIGA ENEL

STRALCIO a  
TRA IL LOTTO II.7 E LA PK. 5+000

PROGETTO DEFINITIVO

03 - PROGETTO STRADALE

03.11 - Barriere di sicurezza  
Planimetria - Tavola 2

IMPRESA 	PROGETTISTA 	INTEGRATORE ATINIA SPECIALISTE Dott. Ing. Saverio Spasino Via S. Andrea 10 00187 Roma	COMMITTENTE Autostrade Asti-Cuneo S.p.A. Strada 10 - 10128 Asti (CN) Via S. Sordani, 10128 00187 Roma
-------------	-----------------	--	---

REV.	DATA	DESCRIZIONE	REDATTO	CONTR.	APPROV.	RESAME	DATA	SCALA
A	05-2021	EMISSIONE	Geom. Oreste Ing. Molteni	Ing. Spasino	Ing. Spasino		MAGGIO 2021	1:1000

COORDINATA	PROGETTO	OP.	DOCUMENTO	REV.	WBS
	P017	D	B03	P1	002
					A

RESPONSABILE DEL PROCEDIMENTO VISTO DELLA COMMITTENTE