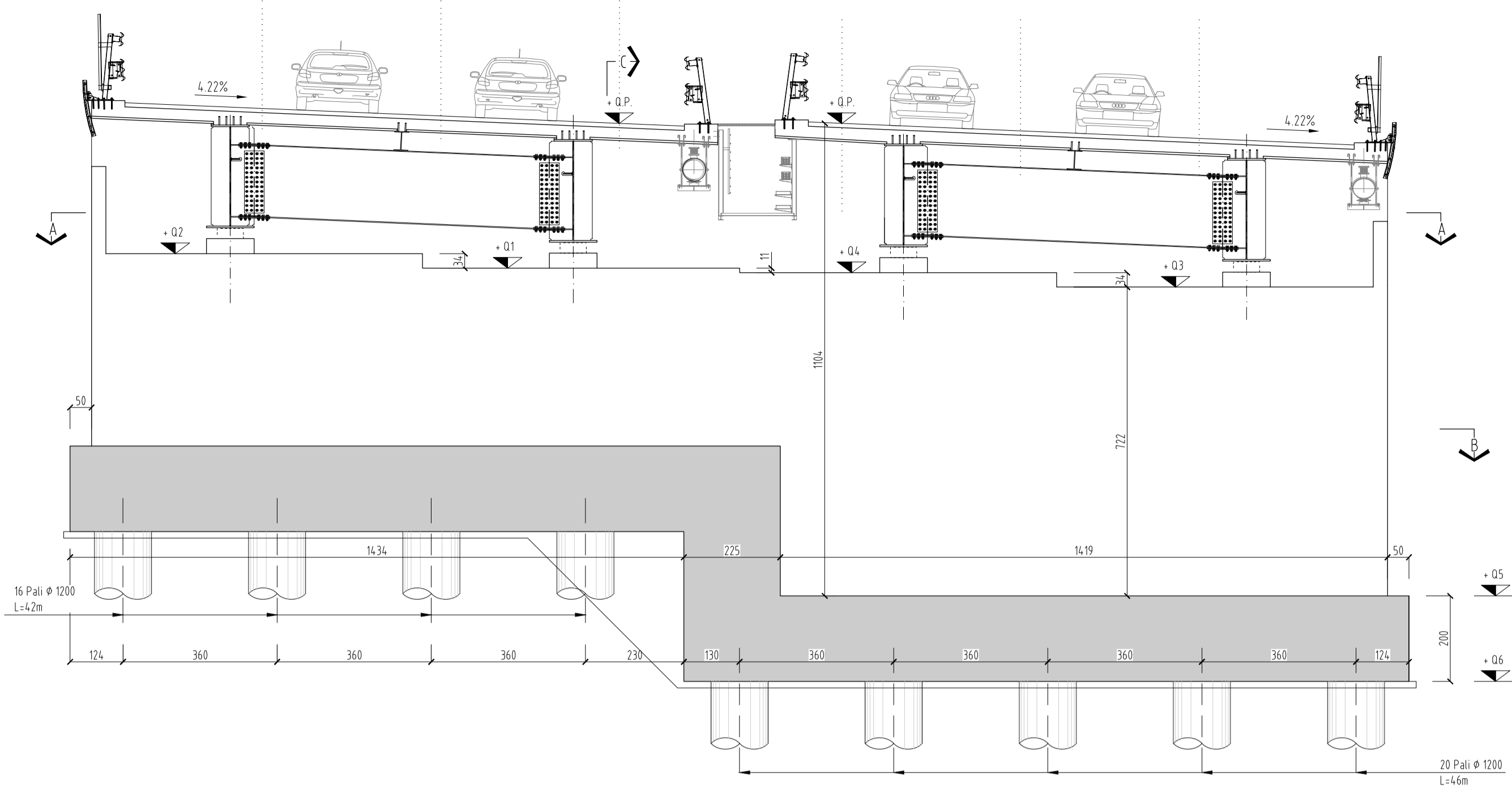
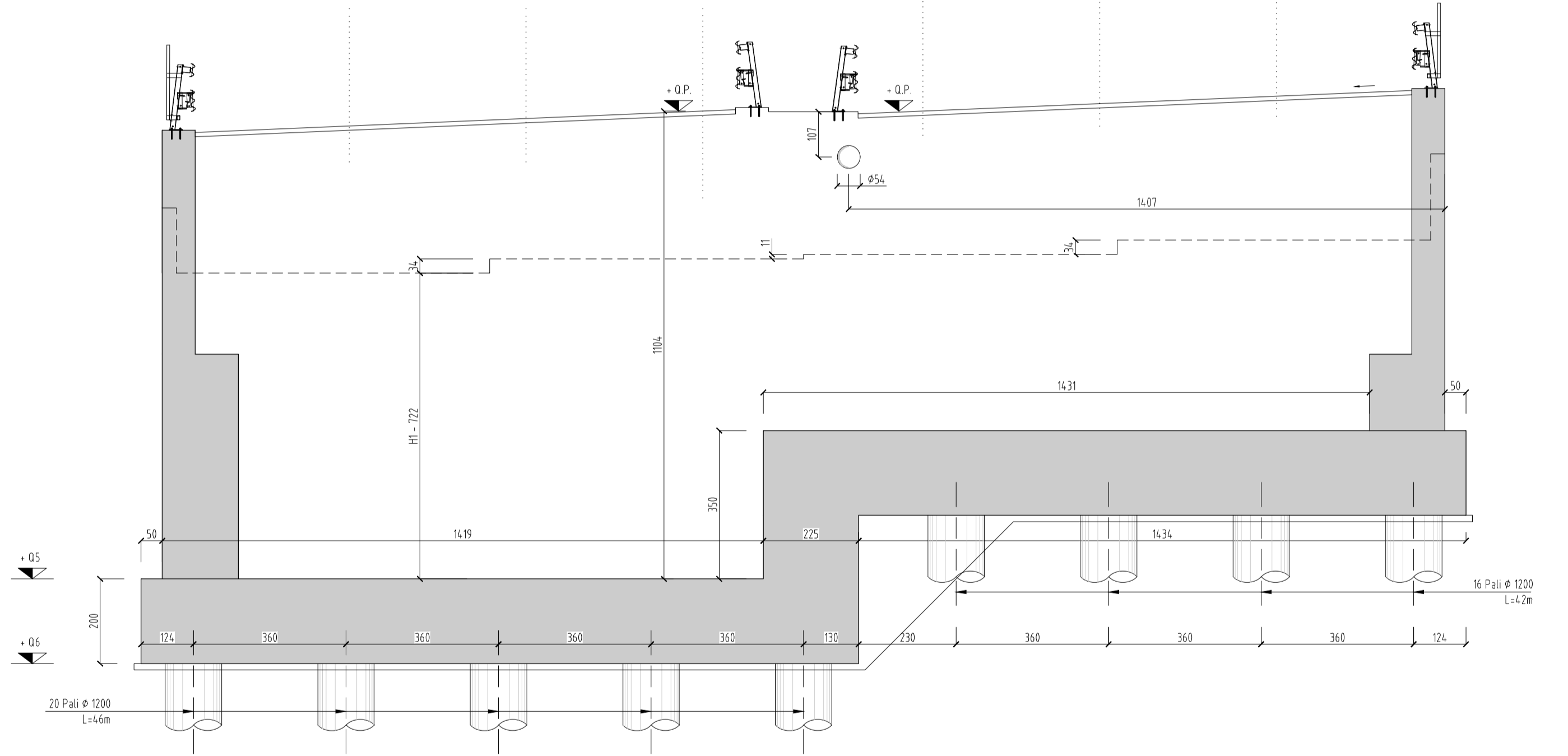


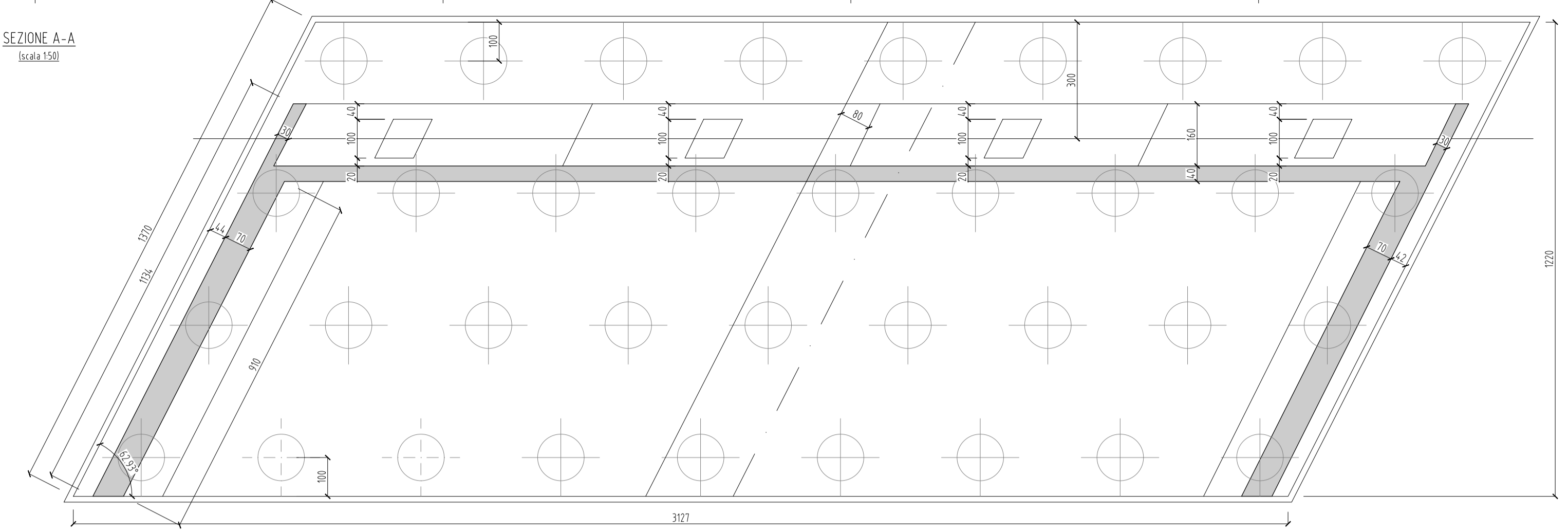
SEZIONE D-D  
Scala 1:50



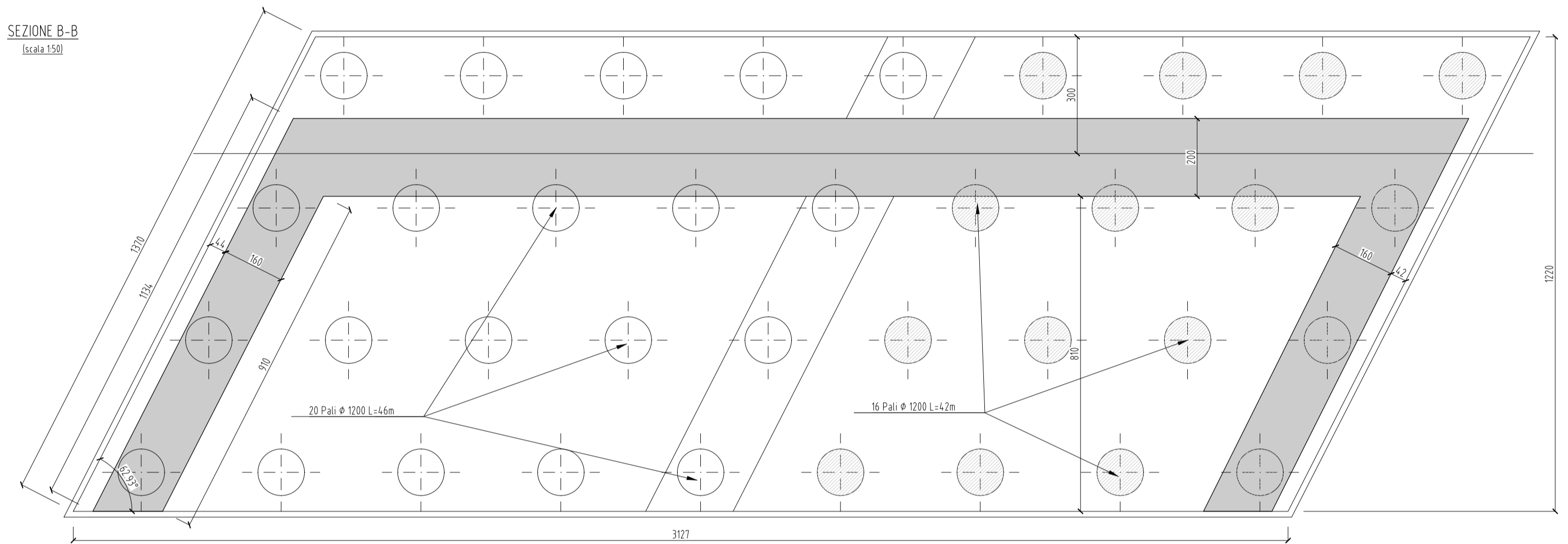
SEZIONE E-E  
Scala 1:50



SEZIONE A-A  
Scala 1:50



SEZIONE B-B  
Scala 1:50



SEZIONE C-C  
Scala 1:50

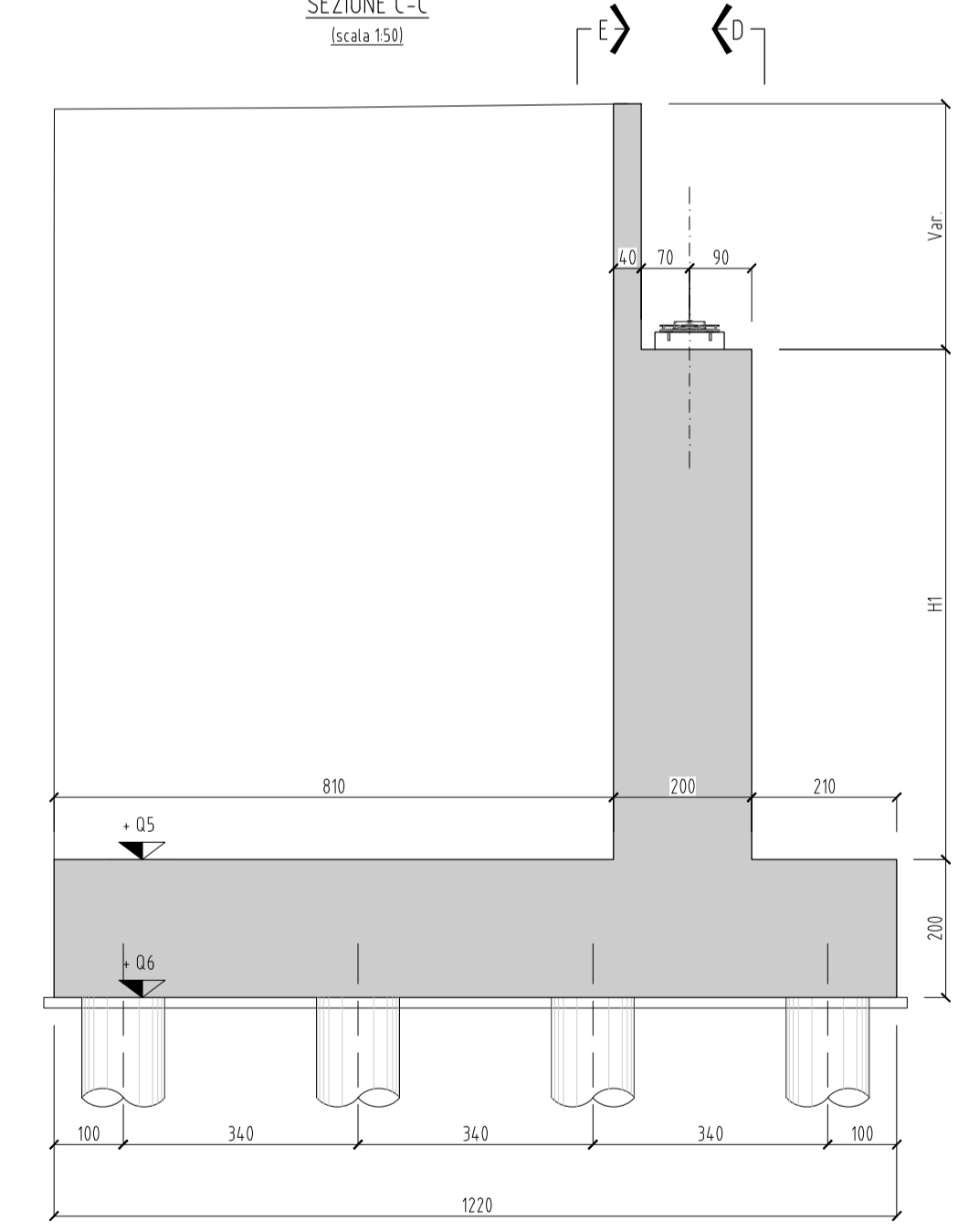


TABELLA SPALLE

	Q.P.	Q1 [m]	Q2 [m]	Q3 [m]	Q4 [m]	Q5 [m]	Q6 [m]
SPA	209.08	205.71	206.05	205.26	205.60	198.04	196.04



TRONCO II A21 (ASTI EST) - A6 (MARENE)  
LOTTO 6 RODDI-DIGA ENEL

STRALCIO a  
TRA IL LOTTO II.7 E LA PK. 5+000

PROGETTO DEFINITIVO

OPERE D'ARTE IN SEDE

Ponte sul Rio dei Deglia  
Carpenteria spalla A

IMPRESA 	PROGETTISTA 	INTEGRATORE ATTIVITA' SPECIALISTICHE Dott. Ing. Salvatore Sguazzo Alba degli Ingegneri provvisoria di Salerno n. 5031	COMMITTENTE Autostrada Asti-Cuneo S.p.A. Direzione e Coordinamento: S.A.L.I. s.p.a. (Gruppo ASTI) Via XX Settembre, 98/E 00187 Roma
-------------	-----------------	--	---

REV.	DATA	DESCRIZIONE	REDATTO	CONTR.	APPROV.	RIESAME	DATA	SCALA
A	05-2021	EMISSIONE	Ing. Rossi	Ing. Rossi	Ing. Sguazzo	Ing. Sguazzo	MAGGIO 2021	1:50
							N. PROG.	05.01.07

CODIFICA	PROGETTO	LIV.	DOCUMENTO	REV.	WBS	CUP
	P017	D	OMG CA	002 A	A33126A000	G31B20001080005

RESPONSABILE DEL PROCEDIMENTO  
VISTO DELLA COMMITTENTE