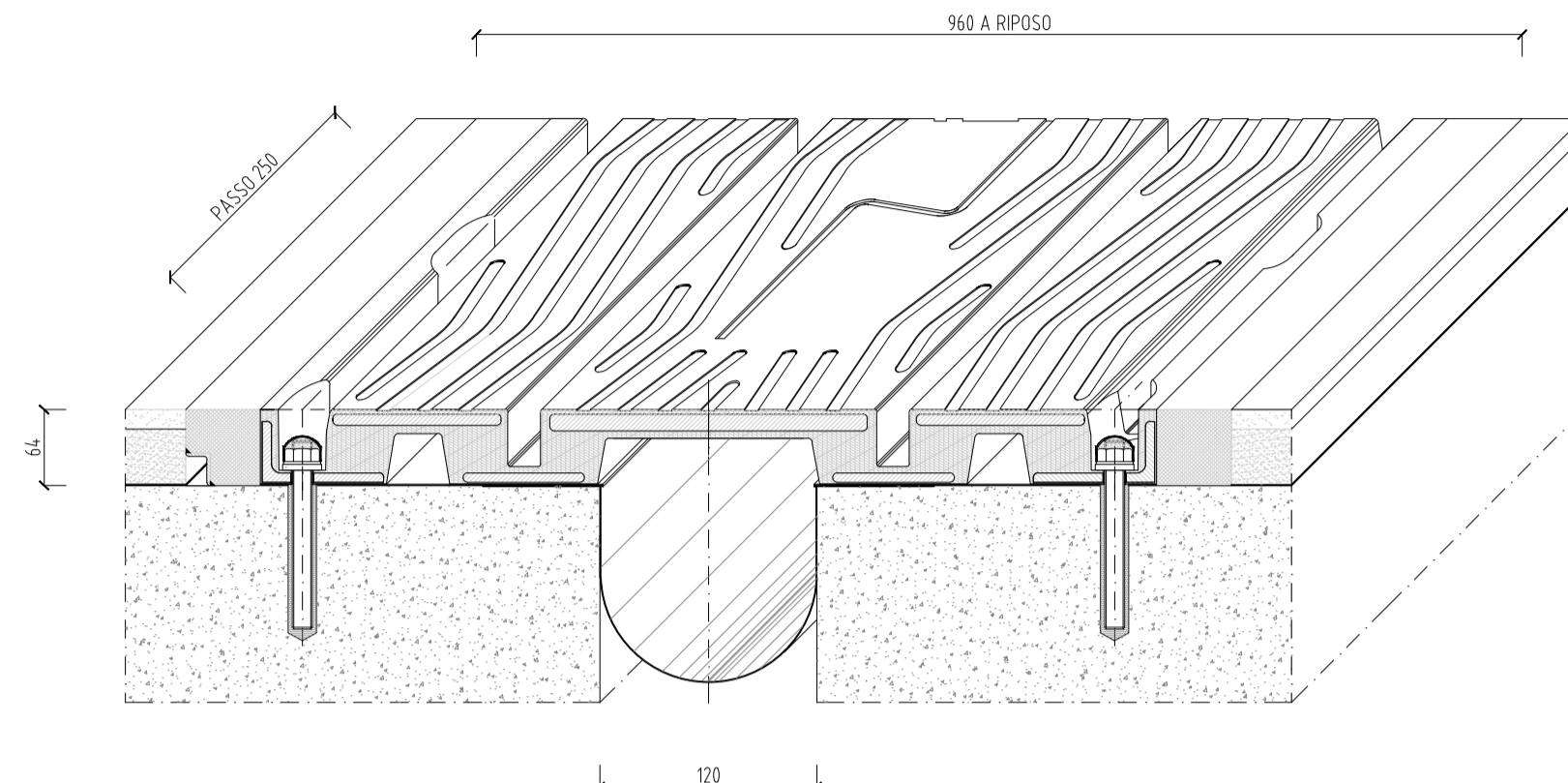


ESCURSIONI IMPALCATO CN		ESCURSIONI IMPALCATO AT	
LONGITUDINALE TERMICA	±17 mm	LONGITUDINALE TERMICA	±17 mm
TRASVERSALE TERMICA	±6 mm	TRASVERSALE TERMICA	±6 mm
LONGITUDINALE SISMICA SLC	±82 mm	LONGITUDINALE SISMICA SLC	±82 mm
TRASVERSALE SISMICA SLC	±82 mm	TRASVERSALE SISMICA SLC	±82 mm
COMBINAZIONI		COMBINAZIONI	
LONGITUDINALE SISMA+TERM.	±90 mm	LONGITUDINALE SISMA+TERM.	±90 mm
TRASVERSALE SISMA+TERM.	±85 mm	TRASVERSALE SISMA+TERM.	±85 mm

ESCURSIONI IMPALCATO AT		ESCURSIONI IMPALCATO AT	
LONGITUDINALE TERMICA	±17 mm	LONGITUDINALE TERMICA	±17 mm
TRASVERSALE TERMICA	±6 mm	TRASVERSALE TERMICA	±6 mm
LONGITUDINALE SISMICA SLC	±82 mm	LONGITUDINALE SISMICA SLC	±82 mm
TRASVERSALE SISMICA SLC	±82 mm	TRASVERSALE SISMICA SLC	±82 mm
COMBINAZIONI		COMBINAZIONI	
LONGITUDINALE SISMA+TERM.	±90 mm	LONGITUDINALE SISMA+TERM.	±90 mm
TRASVERSALE SISMA+TERM.	±85 mm	TRASVERSALE SISMA+TERM.	±85 mm

**GIUNTO
PER MOVIMENTI TOTALI FINO A 200mm
E SCORRIMENTO TRASVERSALE FINO A 85mm**

LA DIMENSIONE EFFETTIVA DEL VARCO DOVRA' ESSERE CONCORDATA DALL'IMPRESA IN FUNZIONE DELLA TEMPERATURA AL MOMENTO DEL GETTO SOLETTA O PARAGHIAIA.



AZIONI SUGLI APPOGGI - ALLINEAMENTO ESTERNO (kN)

AZIONI VERTICALI

VALORI CARATTERISTICI	Appoggio SP1 direz. AT	Appoggio SP2 direz. AT	Appoggio SP1 direz. CN	Appoggio SP2 direz. CN
Peso proprio acciaio	313	313	313	313
Peso proprio soletta	983	983	945	945
Permanenti	460	460	477	477
Accidentali max	1.927	1.927	1.792	1.792
Accidentali min	0	0	0	0
Folla eccentrica esterno max	0	0	0	0
Folla eccentrica esterno min	0	0	0	0
Folla centrata	0	0	0	0
Vento impalcato Scarico max	20	20	20	20
Vento impalcato Scarico min	-20	-20	-20	-20
Vento impalcato Carico max	67	67	67	67
Vento impalcato Carico min	-67	-67	-67	-67
Centrifuga	0	0	0	0
Frenamento	0	0	0	0
Temperatura max	0	0	0	0
Temperatura min	0	0	0	0
Cedimenti differenziali max	0	0	0	0
Cedimenti differenziali min	0	0	0	0
Ritiro	0	0	0	0
Sisma SLV	68	68	67	67
Sisma SLC	75	75	74	74

COMBINAZIONI

	Appoggio SP1 direz. AT	Appoggio SP2 direz. AT	Appoggio SP1 direz. CN	Appoggio SP2 direz. CN
STR (schema 1) max	5.102	5.102	4.893	4.893
STR (schema 1) min	1.236	1.236	1.198	1.198
STR (vento) max	4.491	4.491	4.329	4.329
STR (vento) min	1.195	1.195	1.157	1.157
STR (frenamento)	4.451	4.451	4.289	4.289
STR (temperatura max)	4.451	4.451	4.289	4.289
STR (temperatura min)	1.236	1.236	1.198	1.198
STR (sisma SLV)	1.749	1.749	1.683	1.683
STR (sisma SLV) min	1.364	1.364	1.325	1.325
STR (sisma SLC)	1.756	1.756	1.690	1.690
STR (sisma SLC) min	1.371	1.371	1.332	1.332
SLE Combinazione Rara (schema 1) max	3.723	3.723	3.567	3.567
SLE Combinazione Rara (schema 1) min	1.716	1.716	1.695	1.695
SLE Combinazione Rara (vento) max	3.268	3.268	3.146	3.146
SLE Combinazione Rara (vento) min	1.689	1.689	1.668	1.668
SLE Combinazione Frequente max	3.215	3.215	3.092	3.092
SLE Combinazione Frequente min	1.743	1.743	1.722	1.722
SLE Combinazione QP max	1.756	1.756	1.735	1.735
SLE Combinazione QP min	1.756	1.756	1.735	1.735

AZIONI SUGLI APPOGGI - ALLINEAMENTO INTERNO (kN)

AZIONI VERTICALI

VALORI CARATTERISTICI	Appoggio SP1 direz. AT	Appoggio SP2 direz. AT	Appoggio SP1 direz. CN	Appoggio SP2 direz. CN
Peso proprio acciaio	313	313	313	313
Peso proprio soletta	983	983	945	945
Permanenti	511	511	464	464
Accidentali max	1.927	1.927	1.792	1.792
Accidentali min	0	0	0	0
Folla eccentrica esterno max	0	0	0	0
Folla eccentrica esterno min	0	0	0	0
Folla centrata	0	0	0	0
Vento impalcato Scarico max	20	20	20	20
Vento impalcato Scarico min	-20	-20	-20	-20
Vento impalcato Carico max	67	67	67	67
Vento impalcato Carico min	-67	-67	-67	-67
Centrifuga	0	0	0	0
Frenamento	0	0	0	0
Temperatura max	0	0	0	0
Temperatura min	0	0	0	0
Cedimenti differenziali max	0	0	0	0
Cedimenti differenziali min	0	0	0	0
Ritiro	0	0	0	0
Sisma SLV	68	68	67	67
Sisma SLC	75	75	74	74

COMBINAZIONI

	Appoggio SP1 direz. AT	Appoggio SP2 direz. AT	Appoggio SP1 direz. CN	Appoggio SP2 direz. CN
STR (schema 1) max	5.178	5.178	4.874	4.874
STR (schema 1) min	1.236	1.236	1.198	1.198
STR (vento) max	4.568	4.568	4.309	4.309
STR (vento) min	1.195	1.195	1.157	1.157
STR (frenamento)	4.528	4.528	4.269	4.269
STR (temperatura max)	4.528	4.528	4.269	4.269
STR (temperatura min)	1.236	1.236	1.198	1.198
STR (sisma SLV)	1.749	1.749	1.683	1.683
STR (sisma SLV) min	1.364	1.364	1.325	1.325
STR (sisma SLC)	1.756	1.756	1.690	1.690
STR (sisma SLC) min	1.371	1.371	1.332	1.332
SLE Combinazione Rara (schema 1) max	3.774	3.774	3.554	3.554
SLE Combinazione Rara (schema 1) min	1.767	1.767	1.682	1.682
SLE Combinazione Rara (vento) max	3.319	3.319	3.133	3.133
SLE Combinazione Rara (vento) min	1.740	1.740	1.655	1.655
SLE Combinazione Frequente max	3.266	3.266	3.079	3.079
SLE Combinazione Frequente min	1.794	1.794	1.709	1.709
SLE Combinazione QP max	1.807	1.807	1.722	1.722
SLE Combinazione QP min	1.807	1.807	1.722	1.722

AZIONI ORIZZONTALI TRASVERSALI

AZIONI ORIZZONTALI LONGITUDINALI

VALORI CARATTERISTICI	Appoggio SP1 direz. AT	Appoggio SP2 direz. AT	Appoggio SP1 direz. CN	Appoggio SP2 direz. CN
Peso proprio acciaio	0	0	0	0
Peso proprio soletta	0	0	0	0
Permanenti	0	0	0	0
Accidentali	0	0	0	0
Folla eccentrica	0	0	0	0
Folla centrata	0	0	0	0
Vento impalcato Scarico	53	53	53	53
Vento impalcato Carico	93	93	93	93
Centrifuga	0	0	0	0
Frenamento	0	0	0	0
Temperatura	0	0	0	0
Cedimenti differenziali	0	0	0	0
Ritiro	0	0	0	0
Sisma SLV	150	150	150	150
Sisma SLC	164	164	164	164

COMBINAZIONI

	Appoggio SP1 direz. AT	Appoggio SP2 direz. AT	Appoggio SP1 direz. CN	Appoggio SP2 direz. CN
STR (schema 1)	84	84	84	84
STR (vento)	140	140	140	140
STR (frenamento)	84	84	84	84
STR (sisma SLV)	150	150	150	150
STR (sisma SLC)	164	164	164	164

AZIONI ORIZZONTALI TRASVERSALI

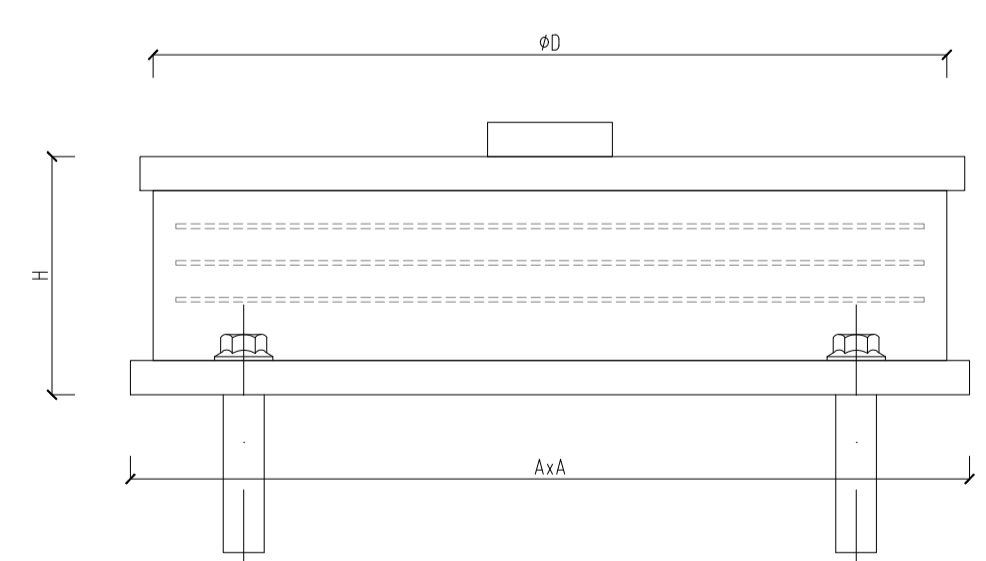
AZIONI ORIZZONTALI LONGITUDINALI

VALORI CARATTERISTICI	Appoggio SP1 direz. AT	Appoggio SP2 direz. AT	Appoggio SP1 direz. CN	Appoggio SP2 direz. CN
Peso proprio acciaio	0	0	0	0
Peso proprio soletta	0	0	0	0
Permanenti	0	0	0	0
Accidentali	0	0	0	0
Folla eccentrica	0	0	0	0
Folla centrata	0	0	0	0
Vento impalcato Scarico	53	53	53	53
Vento impalcato Carico	93	93	93	93
Centrifuga	0	0	0	0
Frenamento	0	0	0	0
Temperatura	0	0	0	0
Cedimenti differenziali	0	0	0	0
Ritiro	0	0	0	0
Sisma SLV	153	153	153	153
Sisma SLC	167	167	167	167

COMBINAZIONI

	Appoggio SP1 direz. AT	Appoggio SP2 direz. AT	Appoggio SP1 direz. CN	Appoggio SP2 direz. CN
STR (schema 1)	118	118	118	118
STR (vento)	118	118	118	118
STR (frenamento)	158	158	158	158
STR (sisma SLV)	176	176	176	176
STR (sisma SLC)	190	190	190	190

**APPOGGI
PER SPOSTAMENTI FINO A 200mm**



VERIFICA IN OPERA DELL'ALTEZZA DEI BAGGIOLI A SEGUITO DELLA SCELTA DEL FORNITORE DEI DISPOSITIVI DI APPOGGIO

APPOGGIO	D[mm]	A[mm]	H[mm]	V[kN]	Fzd[kN]	ke[kN/mm]	kv[kN/mm]
SI-N 500/102	500	550	240	2.840	7.780	1,54	1.494

Fzd[kN] = Carico verticale massimo agente sull'isolatore in assenza di sisma SLV
V[kN] = Carico verticale massimo agente sull'isolatore in presenza di sisma corrispondente allo SLC

MISURE DA DEFINIRE IN SEDE COSTRUTTIVA IN BASE AI DISPOSITIVI DI APPOGGIO EFFETTIVAMENTE UTILIZZATI, CHE DOVRANNO COMUNQUE AVERE PRESTAZIONI MINIME PARI A QUELLE DEI DISPOSITIVI SCELTI

Asse trasversale impalcato



**TRONCO II A21 (ASTI EST) - A6 (MARENE)
LOTTO 6 RODDI-DIGA ENEL**

**STRALCIO a
TRA IL LOTTO II.7 E LA PK. 5+000**

PROGETTO DEFINITIVO

OPERE D'ARTE IN SEDE

**Ponte sul Rio dei Deglia
Apparecchi d'appoggio, giunti e dispositivi sismici**

IMPRESA	PROGETTISTA	INTEGRATORE ATTIVITA' SPECIALISTICHE	COMMITTENTE
ITINERA	PROGER	PROGER	Dott. Ing. Salvatore Spazzano Alto degli Ingegneri provincia di Salerno n. 5031 Autostrada Asti-Cuneo S.p.A. Direzione e Coordinamento: SALLI p.A. (Gruppo ASTI) Via XX Settembre, 95/E 00187 Roma

REV.	DATA	DESCRIZIONE	REDATTO	CONTR.	APPROV.	RIESAME	DATA	SCALA
A	05-2021	EMISSIONE	Ing. Rossi	Ing. Rossi	Ing. Spazzano	Ing. Spazzano	MAGGIO 2021	VARIA

05.01.09

CODIFICA	PROGETTO	UV	DOCUMENTO	REV	WBS	CUP
	P017	D	OMG	PC	001	A
					A33126A000	G31B2001080005

RESPONSABILE DEL PROCEDIMENTO VISTO DELLA COMMITTENTE