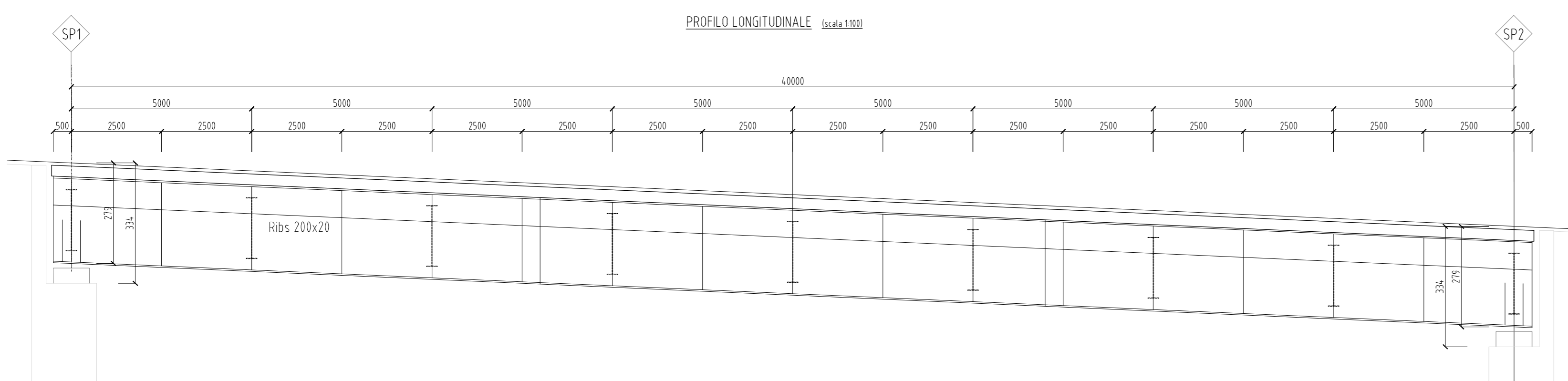


	CONCIO 'A' - L=19500	CONCIO 'B' - L=14000	CONCIO 'A' - L=19500
PIATTABANDA SUPERIORE (mm)	800x32	800x36	800x32
ANIMA (mm)	sp. 18	sp. 16	sp. 18
RADDOPPIO PIATTABANDA INFERIORE (mm)	800x30	800x30	800x30
PIATTABANDA INFERIORE (mm)	1000x36	1000x40	1000x36
IRRIGIDIMENTI ORIZZONTALI (mm)	200x20 a H=800mm dal lembo superiore	200x20 a H=800mm dal lembo superiore	200x20 a H=800mm dal lembo superiore
IRRIGIDIMENTI VERTICALI (mm)	sp. anima	sp. anima	sp. anima
PIOLI NELSON	4 Ø22/20 h=200mm	3 Ø22/20 h=200mm	4 Ø22/20 h=200mm
CONTROVENTI SUPERIORI	2 L 100x8	2 L 100x8	2 L 100x8

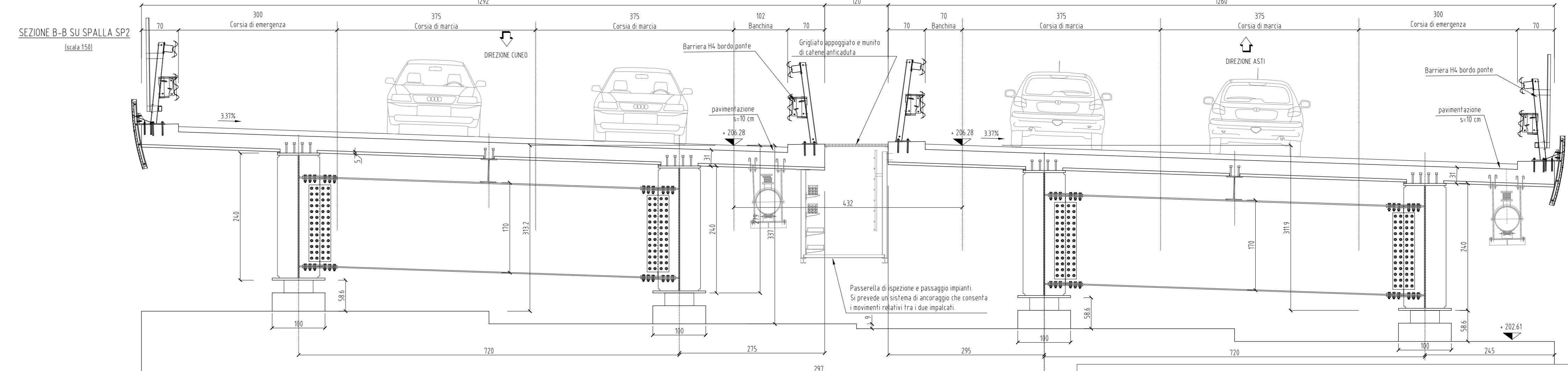
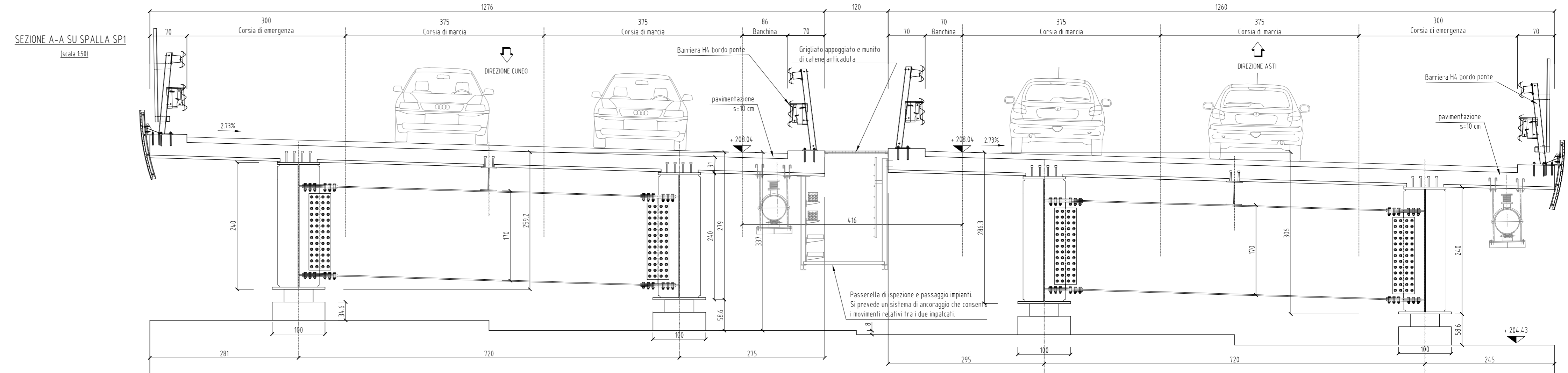


CARATTERISTICHE CONCI

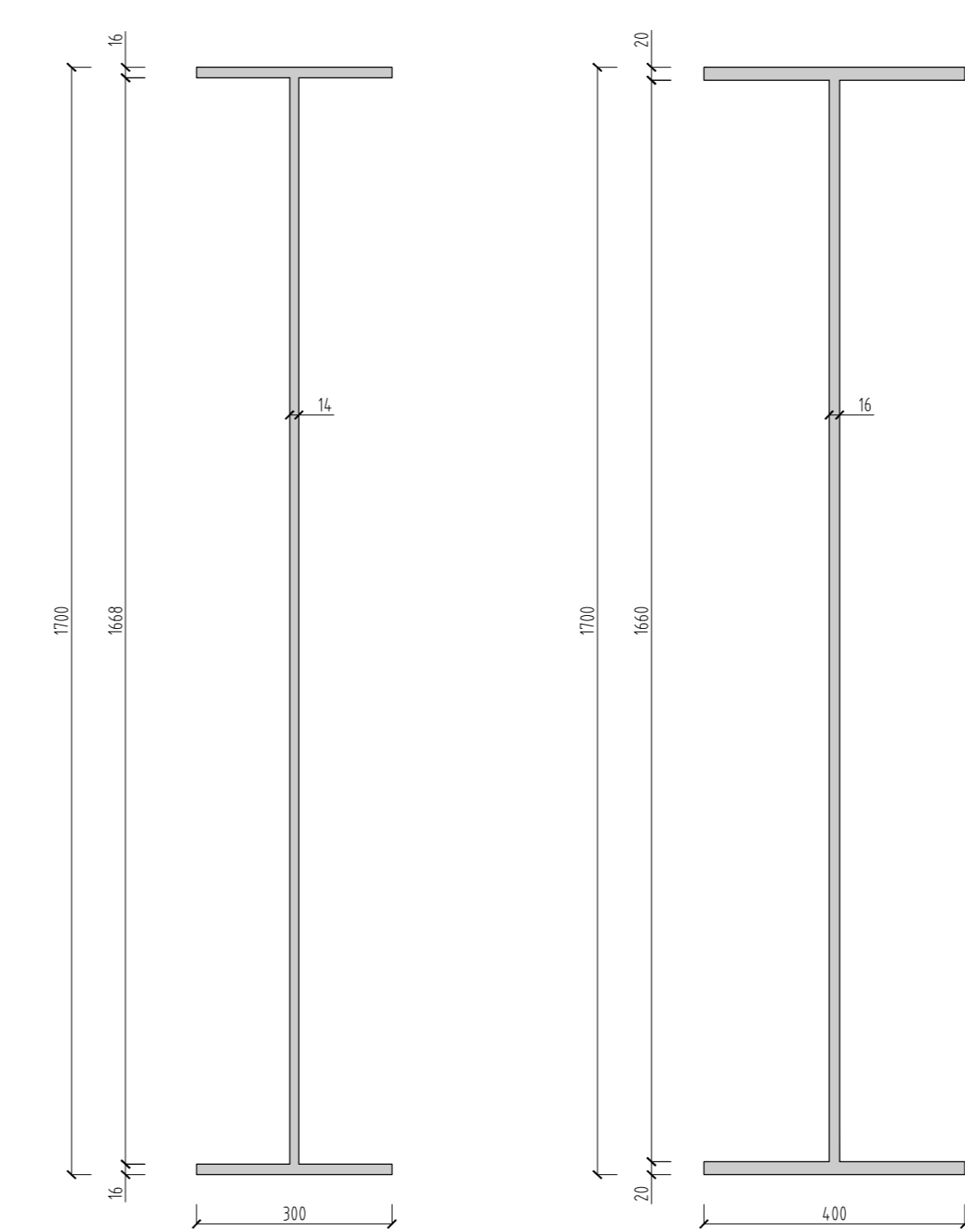
CONCIO TIPO	PIATTABANDA SUPERIORE				PIATTABANDA INFERIORE				ANIMA TRAVE		SALDATURA TIPO			
	B1	H1	B3	H3	B4	H4	B2	H2	SP.ESS.	H	"X"	"Y"	"M"	"Z"
A	800	32	-	-	-	-	1000	36	18	2400	11x11	11x11	-	-
AR	800	32	-	-	800	30	1000	36	18	2400	11x11	11x11	-	-
B	800	36	-	-	800	30	1000	40	16	2400	10x10	10x10	-	-

PIOLI

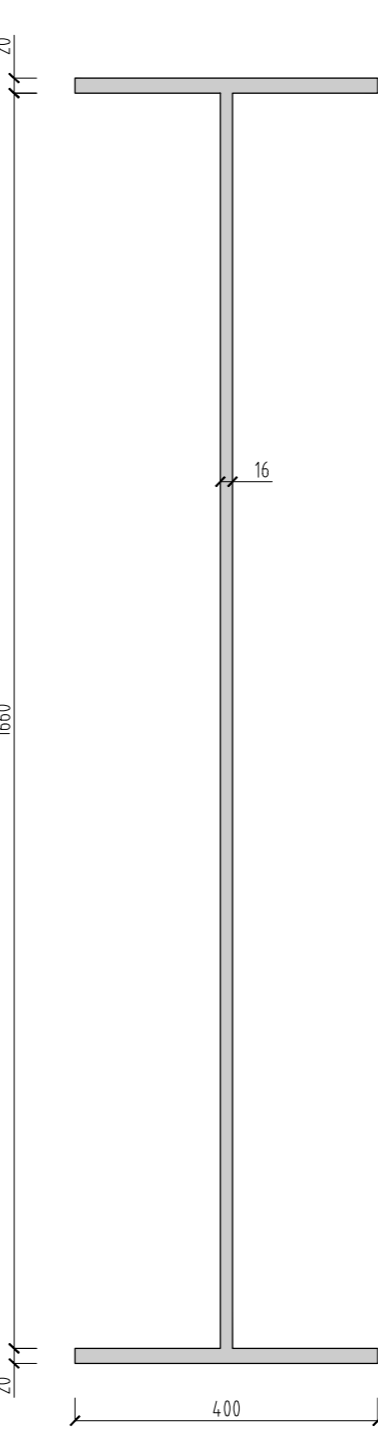
Secondo UNI EN ISO 10198
 - Acciaio sv. S375, 3k (S275) (S435) (S450)
 - Spessore: 12 x 20MPa
 - Rottura f_t = 551 MPa
 - Allungamento δ = 15%
 - Strizione z = 50%



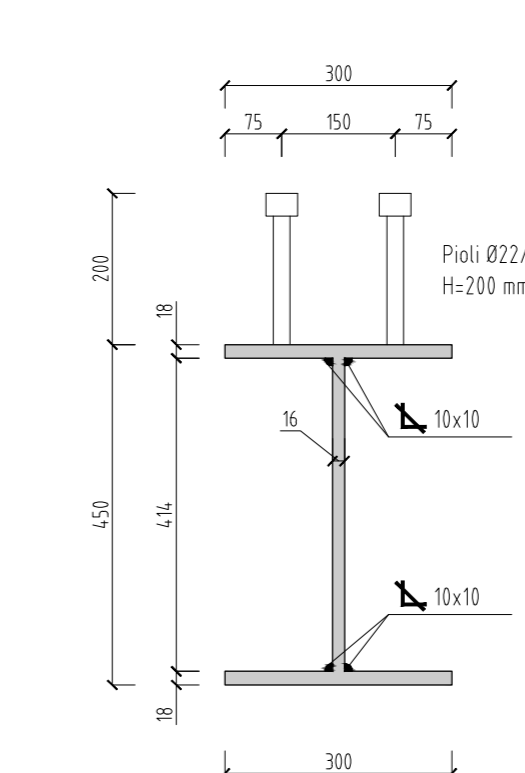
SEZIONE TRAVEVERSO DI CAMPATA DC (scala 1:10)



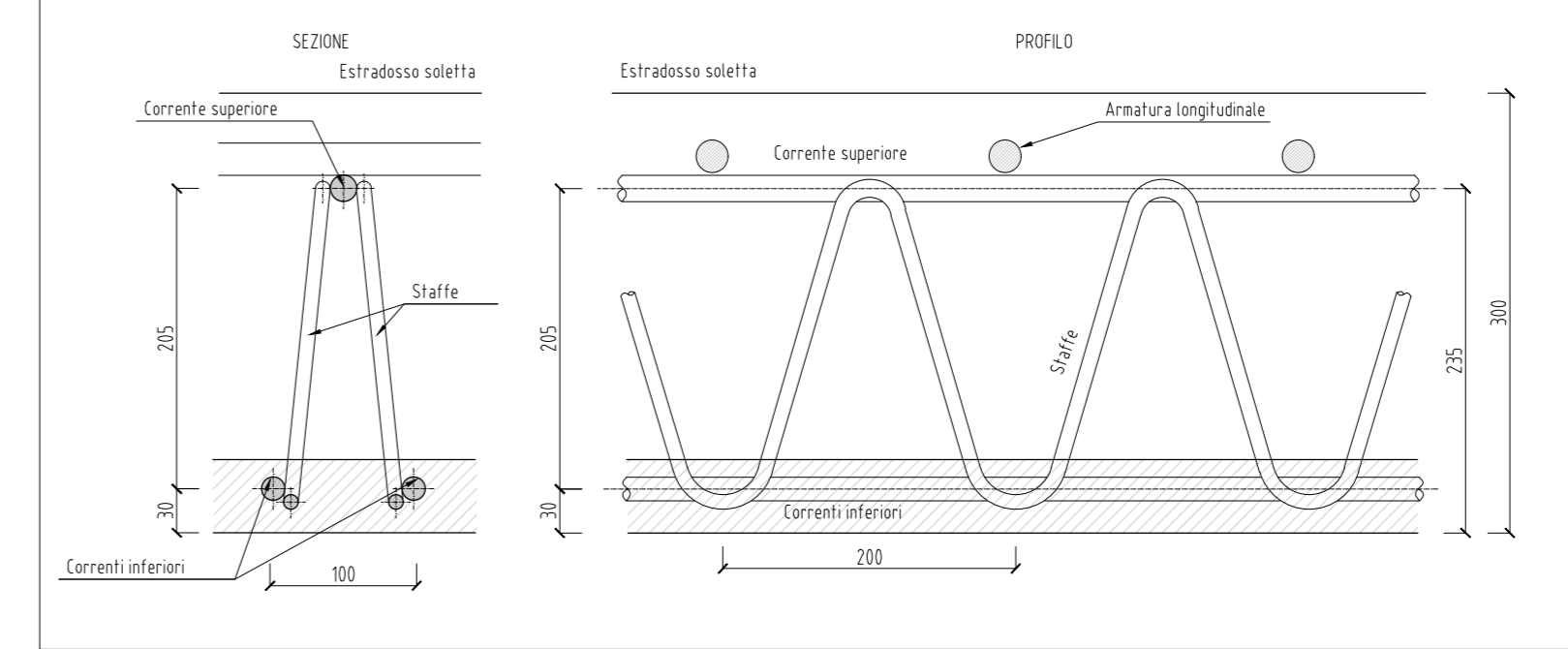
SEZIONE TRAVEVERSO DI SPALLA DS (scala 1:10)



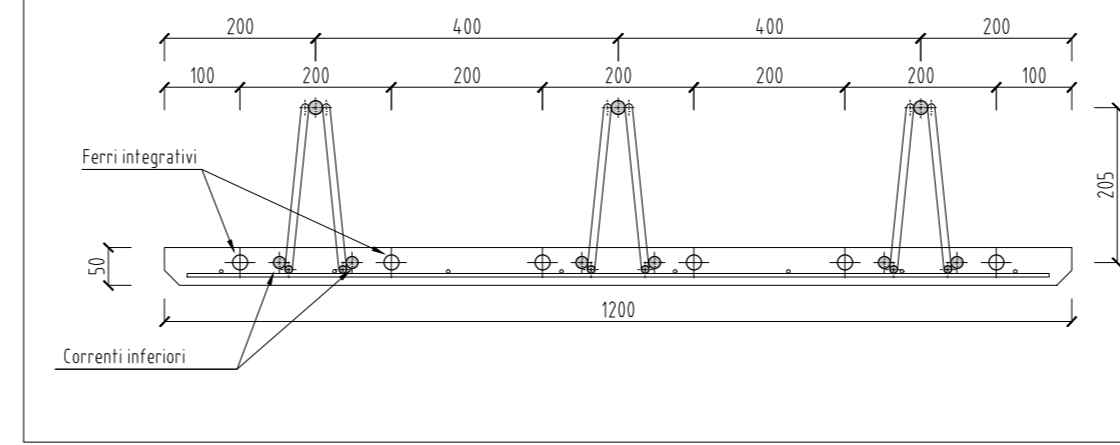
SEZIONE TRAVE DI SPINA (scala 1:10)



PARTICOLARE TRALICCIO (scala 1:5)



PARTICOLARE PREDALLES (scala 1:10)



**TRONCO II A21 (ASTI EST) - A6 (MARENE)
LOTTO 6 RODDI-DIGA ENEL**

**STRALCIO a
TRA IL LOTTO II.7 E LA PK. 5+000**

PROGETTO DEFINITIVO

OPERE D'ARTE IN SEDE

**Ponte Opera 3
Carpenteria impalcato**

IMPRESA	PROGETTISTA	INTEGRATORE ATTIVITA' SPECIALISTICHE	COMMITTENTE
ITINERA	PROGER	PROGER	Autostrada Asti-Cuneo S.p.A. Autosole S.p.A. Via XX Settembre, 98/A 00187 Roma

REV.	DATA	DESCRIZIONE	REDATTO	CONTR.	APPROV.	RIESAME	DATA	SCALA
A	05-2021	EMISSIONE	Ing. Rossi	Ing. Rossi	Ing. Squozzi	Ing. Squozzi	MAGGIO 2021	VARIA

CODIFICA

PROGETTO	LV	DOCUMENTO	REV	INBS
P1017	D	CMG CA	001	A

CUP: C13B2000101000000

RESPONSABILE DEL PROCEDIMENTO: VISTO DELLA COMMITTENTE