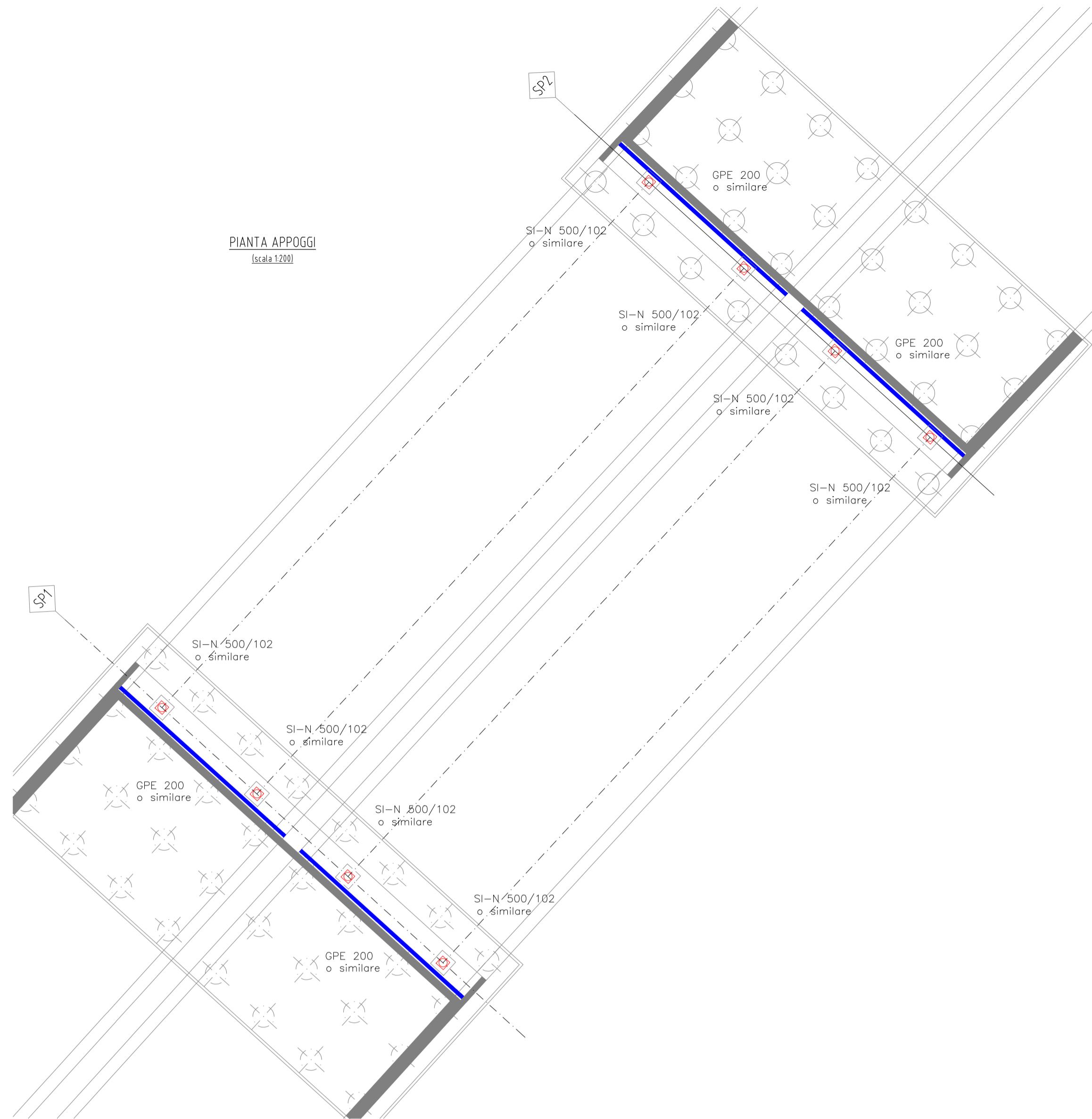


PIANTA APPOGGI
Scala 1:200



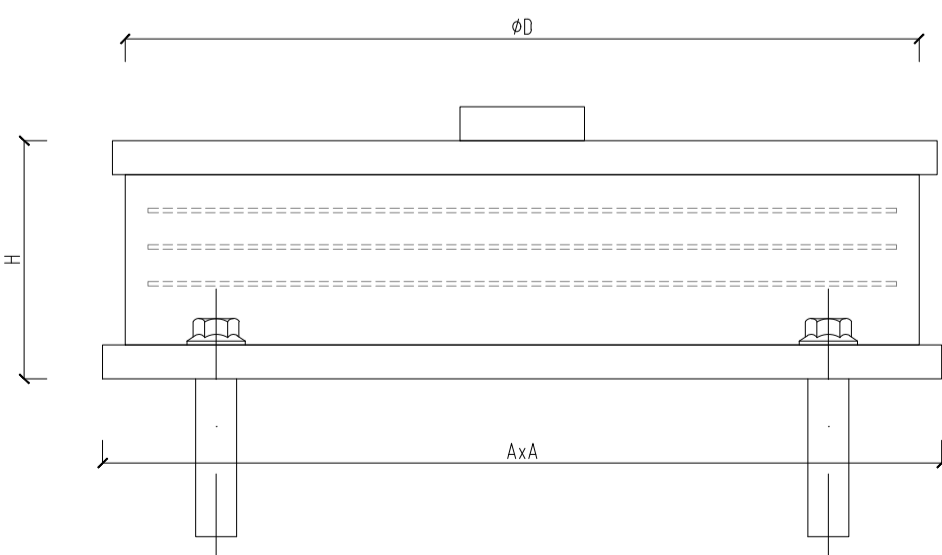
ESCURSIONI IMPALCATO CN	
LONGITUDINALE TERMICA	±17 mm
TRASVERSALE TERMICA	±5 mm
LONGITUDINALE SISMICA SLC	±82 mm
TRASVERSALE SISMICA SLC	±82 mm

COMBINAZIONI	
LONGITUDINALE SISMA+TERM	±93 mm
TRASVERSALE SISMA+TERM	±84 mm

ESCURSIONI IMPALCATO AT	
LONGITUDINALE TERMICA	±17 mm
TRASVERSALE TERMICA	±5 mm
LONGITUDINALE SISMICA SLC	±82 mm
TRASVERSALE SISMICA SLC	±82 mm

COMBINAZIONI	
LONGITUDINALE SISMA+TERM	±93 mm
TRASVERSALE SISMA+TERM	±84 mm

APPOGGI
PER SPOSTAMENTI FINO A 200MM



VERIFICA IN OPERA DELL'ALTEZZA DEI BAGGOLI A SEGUITO DELLA SCELTA DEL FORNITORE DEI DISPOSITIVI DI APPOGGIO

APPOGGIO	D[mm]	A[mm]	H[mm]	V[kN]	Fzd[kN]	ke[kN/mm]	kv[kN/mm]
SI-N 500/102	500	550	240	2.840	7.780	1,54	1.494

Fzd[kN] = Carico verticale massimo agente sull'isolatore in assenza di sisma SLV
V[kN] = Carico verticale massimo agente sull'isolatore in presenza di sisma corrispondente allo SLC

MISURE DA DEFINIRE IN SEDE COSTRUTTIVA IN BASE AI DISPOSITIVI DI APPOGGIO EFFETTIVAMENTE UTILIZZATI, CHE DOVRANNO COMUNQUE AVERE PRESTAZIONI MINIME PARI A QUELLE DEI DISPOSITIVI SCELTI

AZIONI SUGLI APPOGGI - ALLINEAMENTO ESTERNO (K0)

VALORI CARATTERISTICI	Appoggio SP1 direz.		Appoggio SP2 direz.	
	AT	CN	AT	CN
Peso proprio acciaio	307	307	307	307
Peso proprio soletta	945	945	945	945
Permanenti	446	446	487	487
Accidentali max	1.792	1.792	1.866	1.866
Accidentali min	0	0	0	0
Folla eccentrica esterno max	0	0	0	0
Folla eccentrica esterno min	0	0	0	0
Folla centrata	0	0	0	0
Vento impalcato Scarico max	20	20	20	20
Vento impalcato Scarico min	-20	-20	-20	-20
Vento impalcato Carico max	67	67	67	67
Vento impalcato Carico min	-67	-67	-67	-67
Centrifuga	0	0	0	0
Frenamento	0	0	0	0
Temperatura max	0	0	0	0
Temperatura min	0	0	0	0
Cedimenti differenziali max	0	0	0	0
Cedimenti differenziali min	0	0	0	0
Ritiro	0	0	0	0
Sisma SLV	65	65	65	65
Sisma SLC	71	71	71	71

COMBINAZIONI	Appoggio SP1 direz.		Appoggio SP2 direz.	
	AT	CN	AT	CN
STR (schema 1) max	4.839	4.839	5.031	5.031
STR (schema 1) min	1.192	1.192	1.215	1.215
STR (vento) max	4.274	4.274	4.442	4.442
STR (vento) min	1.151	1.151	1.174	1.174
STR (frenamento)	4.234	4.234	4.402	4.402
STR (temperatura max)	4.234	4.234	4.402	4.402
STR (temperatura min)	1.192	1.192	1.215	1.215
STR (sisma SLV)	1.675	1.675	1.713	1.713
STR (sisma SLC)	1.317	1.317	1.340	1.340
STR (sisma SLC) min	1.681	1.681	1.719	1.719
STR (sisma SLC) max	1.323	1.323	1.346	1.346
SLE Combinazione Rara (schema 1) max	3.530	3.530	3.668	3.668
SLE Combinazione Rara (schema 1) min	1.658	1.658	1.722	1.722
SLE Combinazione Rara (vento) max	3.109	3.109	3.229	3.229
SLE Combinazione Rara (vento) min	1.631	1.631	1.695	1.695
SLE Combinazione Frequente max	3.055	3.055	3.175	3.175
SLE Combinazione Frequente min	1.685	1.685	1.749	1.749
SLE Combinazione QP max	1.698	1.698	1.762	1.762
SLE Combinazione QP min	1.698	1.698	1.762	1.762

AZIONI SUGLI APPOGGI - ALLINEAMENTO ESTERNO (K0)

VALORI CARATTERISTICI	Appoggio SP1 direz.		Appoggio SP2 direz.	
	AT	CN	AT	CN
Peso proprio acciaio	0	0	0	0
Peso proprio soletta	0	0	0	0
Permanenti	0	0	0	0
Accidentali	0	0	0	0
Folla eccentrica	0	0	0	0
Folla centrata	0	0	0	0
Vento impalcato Scarico	53	53	53	53
Vento impalcato Carico	93	93	93	93
Centrifuga	0	0	0	0
Frenamento	0	0	0	0
Temperatura	0	0	0	0
Cedimenti differenziali	0	0	0	0
Ritiro	0	0	0	0
Sisma SLV	150	150	150	150
Sisma SLC	164	164	164	164

COMBINAZIONI	Appoggio SP1 direz.		Appoggio SP2 direz.	
	AT	CN	AT	CN
STR (schema 1)	84	84	84	84
STR (vento)	140	140	140	140
STR (frenamento)	84	84	84	84
STR (sisma SLV)	150	150	150	150
STR (sisma SLC)	164	164	164	164

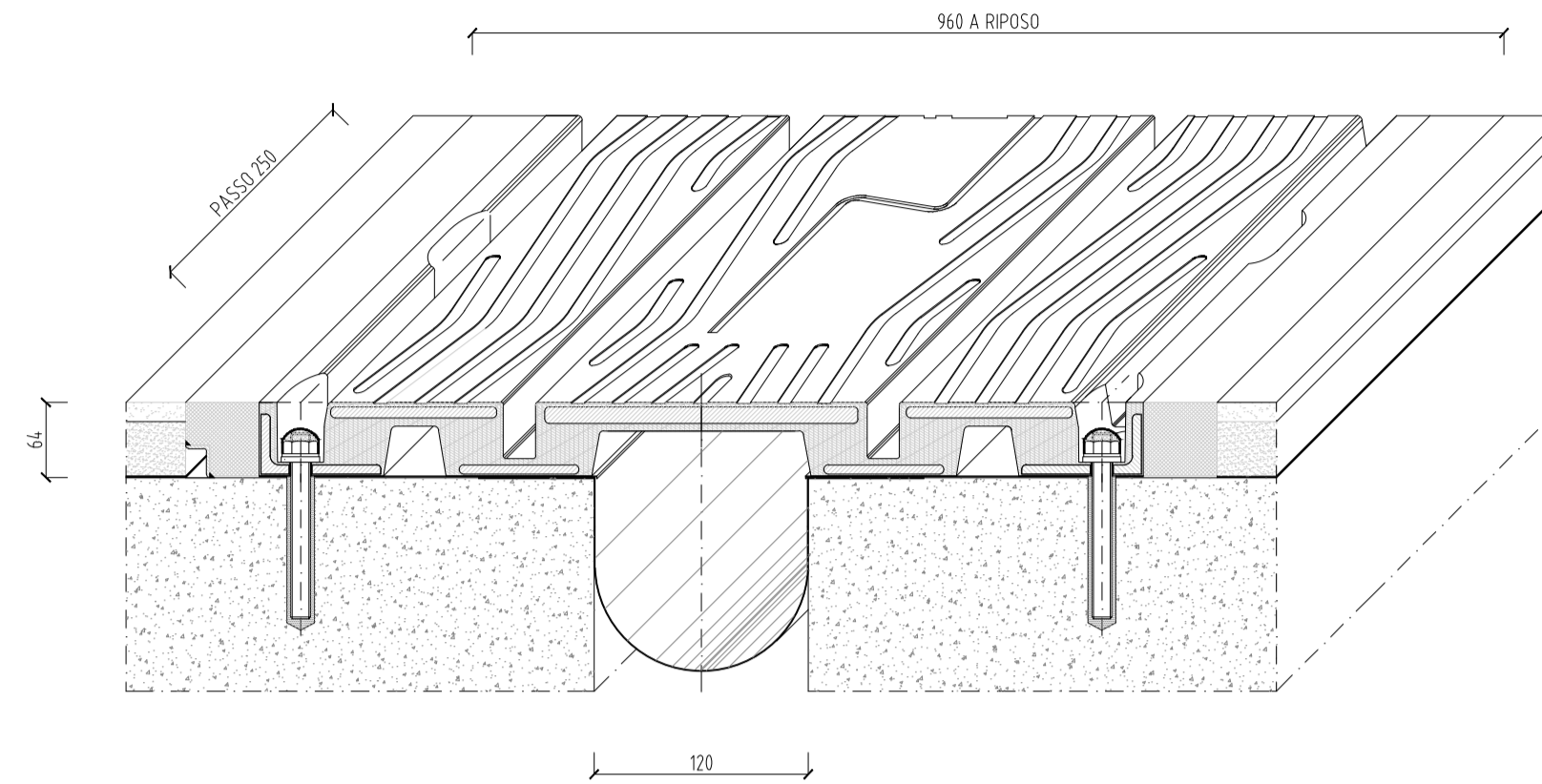
AZIONI ORIZZONTALI LONGITUDINALI

VALORI CARATTERISTICI	Appoggio SP1 direz.		Appoggio SP2 direz.	
	AT	CN	AT	CN
Peso proprio acciaio	0	0	0	0
Peso proprio soletta	0	0	0	0
Permanenti	0	0	0	0
Accidentali	0	0	0	0
Folla eccentrica	0	0	0	0
Folla centrata	0	0	0	0
Vento impalcato Scarico	0	0	0	0
Vento impalcato Carico	0	0	0	0
Centrifuga	0	0	0	0
Frenamento	117	117	117	117
Temperatura	0	0	0	0
Cedimenti differenziali	0	0	0	0
Ritiro	0	0	0	0
Sisma SLV	153	153	153	153
Sisma SLC	167	167	167	167

COMBINAZIONI	Appoggio SP1 direz.		Appoggio SP2 direz.	
	AT	CN	AT	CN
STR (schema 1)	118	118	118	118
STR (vento)	118	118	118	118
STR (frenamento)	158	158	158	158
STR (sisma SLV)	176	176	176	176
STR (sisma SLC)	190	190	190	190

GIUNTI
PER MOVIMENTI TOTALI FINO A 200mm E SCORRIMENTI
ORIZZONTALI FINO A 84mm

LA DIMENSIONE EFFETTIVA DEL VARCO DOVRA' ESSERE CONCORDATA DALL'IMPRESA
IN FUNZIONE DELLA TEMPERATURA AL MOMENTO DEL GETTO SOLETTA O PARAGHIAIA.



AZIONI SUGLI APPOGGI - ALLINEAMENTO INTERNO (K0)

VALORI CARATTERISTICI	Appoggio SP1 direz.		Appoggio SP2 direz.	
	AT	CN	AT	CN
Peso proprio acciaio	307	307	307	307
Peso proprio soletta	945	945	945	945
Permanenti	495	495	473	473
Accidentali max	1.792	1.792	1.866	1.866
Accidentali min	0	0	0	0
Folla eccentrica esterno max	0	0	0	0
Folla eccentrica esterno min	0	0	0	0
Folla centrata	0	0	0	0
Vento impalcato Scarico max	20	20	20	20
Vento impalcato Scarico min	-20	-20	-20	-20
Vento impalcato Carico max	67	67	67	67
Vento impalcato Carico min	-67	-67	-67	-67
Centrifuga	0	0	0	0
Frenamento	0	0	0	0
Temperatura max	0	0	0	0
Temperatura min	0	0	0	0
Cedimenti differenziali max	0	0	0	0
Cedimenti differenziali min	0	0	0	0
Ritiro	0	0	0	0
Sisma SLV	65	65	65	65
Sisma SLC	71	71	71	71

COMBINAZIONI	Appoggio SP1 direz.		Appoggio SP2 direz.	
	AT	CN	AT	CN
STR (schema 1) max	4.912	4.912	5.010	5.010
STR (schema 1) min	1.192	1.192	1.215	1.215
STR (vento) max	4.348	4.348	4.421	4.421
STR (vento) min	1.151	1.151	1.174	1.174
STR (frenamento)	4.308	4.308	4.381	4.381
STR (temperatura max)	4.308	4.308	4.381	4.381
STR (temperatura min)	1.192	1.192	1.215	1.215
STR (sisma SLV)	1.675	1.675	1.713	1.713
STR (sisma SLC)	1.317	1.317	1.340	1.340
STR (sisma SLC) min	1.681	1.681	1.719	1.719
STR (sisma SLC) max	1.323	1.323	1.346	1.346
SLE Combinazione Rara (schema 1) max	3.579	3.579	3.654	3.654
SLE Combinazione Rara (schema 1) min	1.707	1.707	1.708	1.708
SLE Combinazione Rara (vento) max	3.158	3.158	3.215	3.215
SLE Combinazione Rara (vento) min	1.680	1.680	1.681	1.681
SLE Combinazione Frequente max	3.104	3.104	3.161	3.161
SLE Combinazione Frequente min	1.734	1.734	1.735	1.735
SLE Combinazione QP max	1.747	1.747	1.748	1.748
SLE Combinazione QP min	1.747	1.747	1.748	1.748

AZIONI SUGLI APPOGGI - ALLINEAMENTO INTERNO (K0)

VALORI CARATTERISTICI	Appoggio SP1 direz.		Appoggio SP2 direz.	
	AT	CN	AT	CN
Peso proprio acciaio	0	0	0	0
Peso proprio soletta	0	0	0	0
Permanenti	0	0	0	0
Accidentali	0	0	0	0
Folla eccentrica	0	0	0	0
Folla centrata	0	0	0	0
Vento impalcato Scarico	53	53	53	53
Vento impalcato Carico	93	93	93	93
Centrifuga	0	0	0	0
Frenamento	0	0	0	0
Temperatura	0	0	0	0
Cedimenti differenziali	0	0	0	0
Ritiro	0	0	0	0
Sisma SLV	150	150	150	150
Sisma SLC	164	164	164	164

COMBINAZIONI	Appoggio SP1 direz.		Appoggio SP2 direz.	
	AT	CN	AT	CN
STR (schema 1)	84	84	84	84
STR (vento)	140	140	140	140
STR (frenamento)	84	84	84	84
STR (sisma SLV)	150	150	150	150
STR (sisma SLC)	164	164	164	164

AZIONI ORIZZONTALI LONGITUDINALI

VALORI CARATTERISTICI	Appoggio SP1 direz.		Appoggio SP2 direz.	
	AT	CN	AT	CN
Peso proprio acciaio	0	0	0	0
Peso proprio soletta	0	0	0	0
Permanenti	0	0	0	0
Accidentali	0	0	0	0
Folla eccentrica	0	0	0	0
Folla centrata	0	0	0	0
Vento impalcato Scarico	0	0	0	0
Vento impalcato Carico	0	0	0	0
Centrifuga	0	0	0	0
Frenamento	117	117	117	117
Temperatura	0	0	0	0
Cedimenti differenziali	0	0	0	0
Ritiro	0	0	0	0
Sisma SLV	153	153	153	153
Sisma SLC	167	167	167	167

COMBINAZIONI	Appoggio SP1 direz.		Appoggio SP2 direz.	
	AT	CN	AT	CN
STR (schema 1)	118	118	118	118
STR (vento)	118	118	118	118
STR (frenamento)	158	158	158	158
STR (sisma SLV)	176	176	176	176
STR (sisma SLC)	190	190	190	190



TRONCO II A21 (ASTI EST) - A6 (MARENE)
LOTTO 6 RODDI-DIGA ENEL

STRALCIO a
TRA IL LOTTO II.7 E LA PK. 5+000

PROGETTO DEFINITIVO

OPERE D'ARTE IN SEDE

Ponte Opera 3
Apparecchi d'appoggio, giunti dispositivi sismici

IMPRESA ITINERA	PROGETTISTA PROGER	INTEGRATORE ATTIVITA' SPECIALISTICHE Dott. Ing. Salvatore Squazzo Alto degli Ingegneri provincia di Salerno n. 5031	COMMITTENTE Autostrada Asti-Cuneo S.p.A. Gruppo ASTI Via XX Settembre, 95/E 00187 Roma
REV. DATA	DESCRIZIONE	REDATTO CONTR. APPROV. RIESAME	DATA MAGGIO 2021 SCALA VARIA
A 05-2021	EMISSIONE	Ing. Rossi Ing. Rossi Ing. Squazzo Ing. Squazzo	05.02.09
CODIFICA	PROGETTO LV DOCUMENTO REV		