

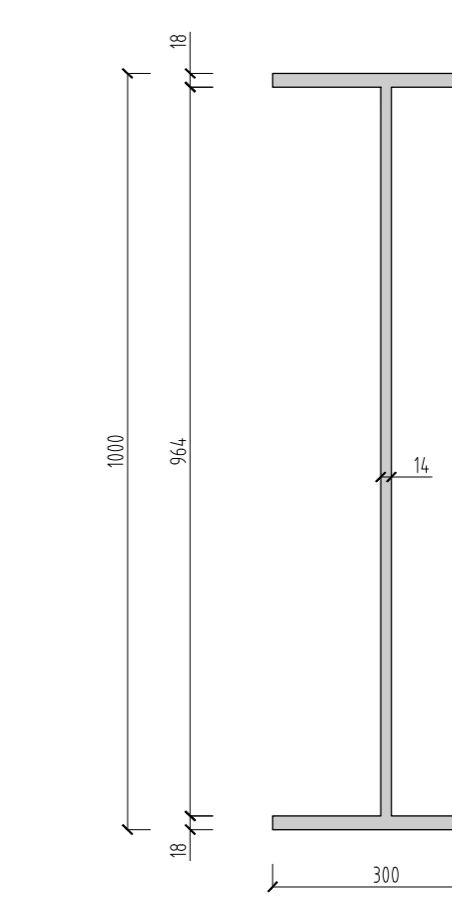
IMPALCATO DIREZIONE CUNEO

	CONCRETO "A" - L=1150	CONCRETO "B" - L=1700	CONCRETO "A" - L=1150
PIATTABANDA SUPERIORE (mm)	800x32	800x36	800x32
ANIMA (mm)	sp. 20 4750	sp. 16 4750	sp. 20 4750
RADDOPPIO PIATTABANDA INFERIORE (mm)	800x30	800x32	800x30
PIATTABANDA INFERIORE (mm)	900x38	900x40	900x38
IRRIGIDIMENTI VERTICALI (mm)	sp. anima	sp. anima	sp. anima
PIOLI NELSON	4Φ22/20 h=200mm	3Φ22/20 h=200mm	4Φ22/20 h=200mm
CONTROVENTI SUPERIORI	2 $\perp$ 100x10	2 $\perp$ 100x10	2 $\perp$ 100x10

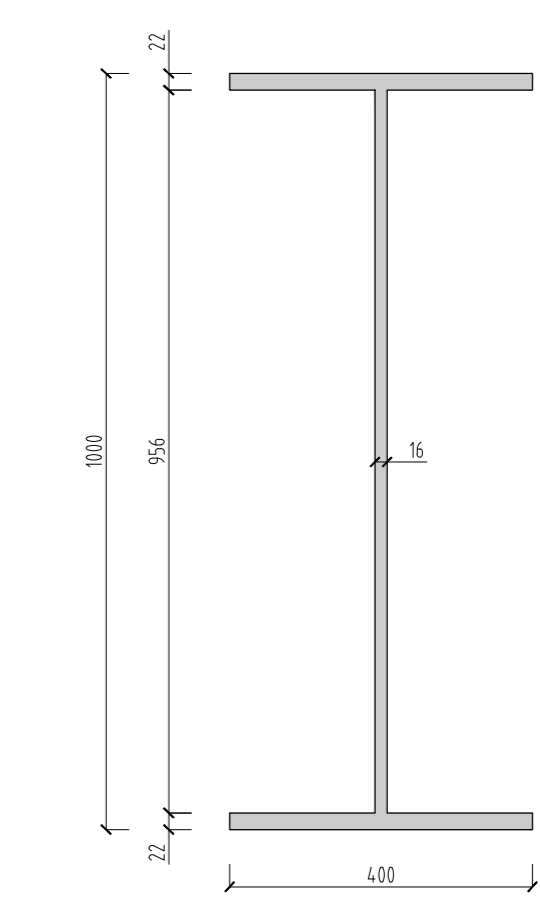
CARATTERISTICHE CONCI

CONCRO TIPO	PIATTABANDA SUPERIORE		RADDOPPIO PIATTABANDA SUPERIORE		RADDOPPIO PIATTABANDA INFERIORE		PIATTABANDA INFERIORE		ANIMA TRAVE		SALDATURA TIPO	
	B1	H1	B3	H3	B4	H4	B2	H2	SPES.S.	H	"X"	"Y"
CA	800	32	-	-	-	-	900	38	20	1600	12x12	12x12
CAR	800	32	-	-	800	30	900	38	20	1600	12x12	12x12
CB	800	36	-	-	800	32	900	40	16	1600	16x16	16x16

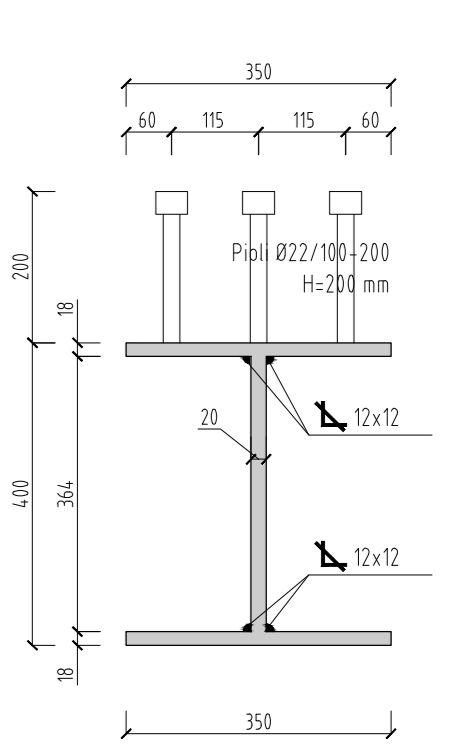
SEZIONE TRASVERSO DI CAMPATA DC (Scala 1:100)



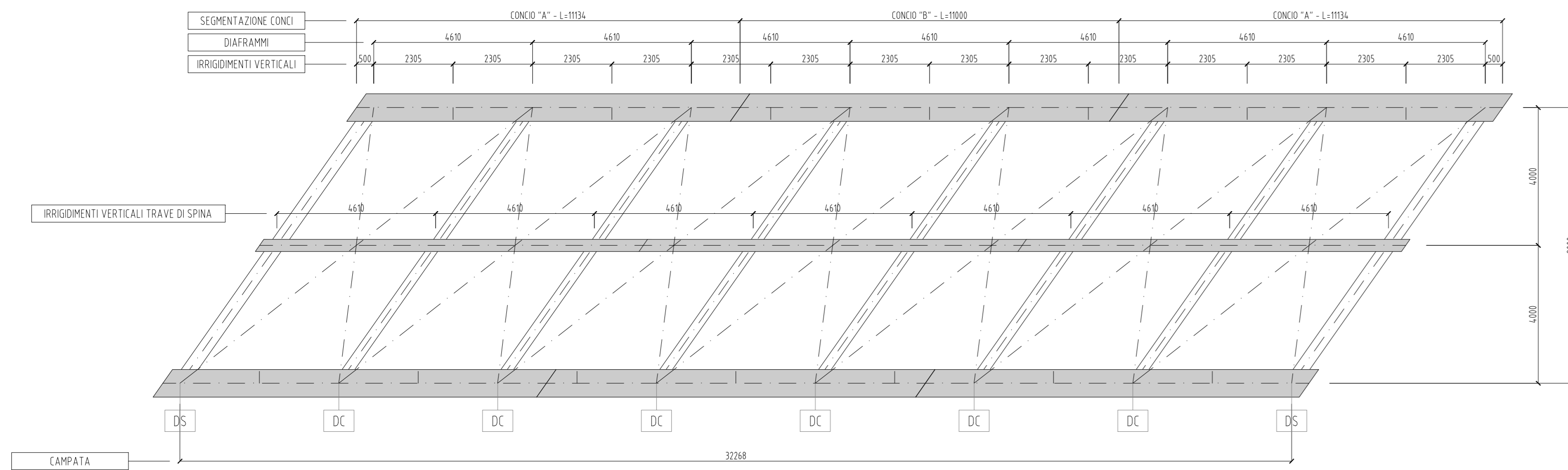
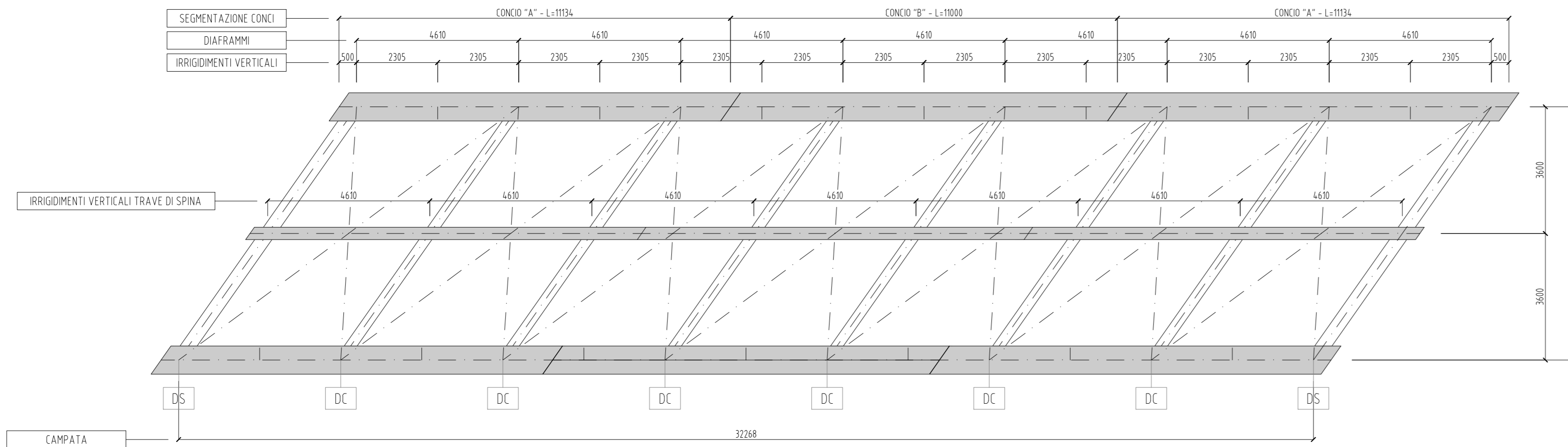
SEZIONE TRASVERSO DI SPALLA DS (Scala 1:100)



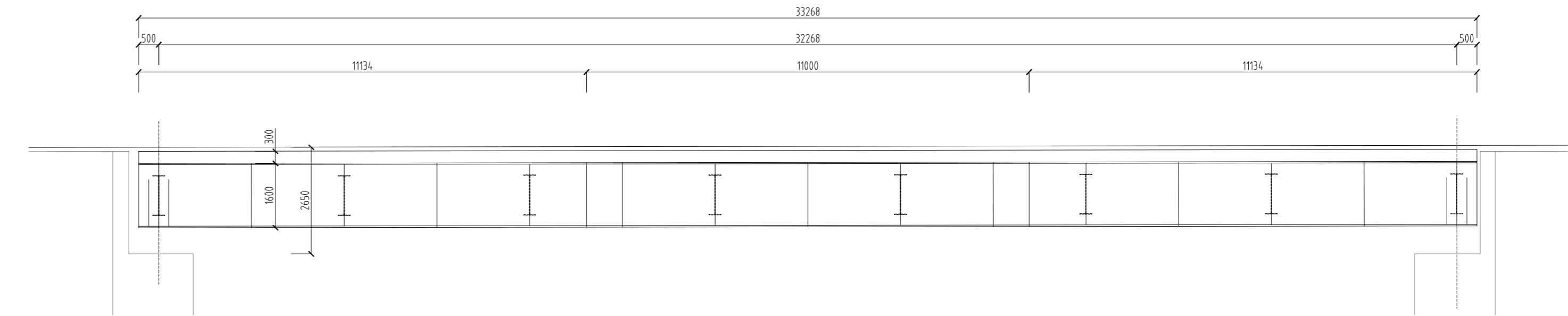
SEZIONE TRAVE DI SPINA (Scala 1:100)



PLANIMETRIA (Scala 1:1000)



PROFILO LONGITUDINALE (Scala 1:1000)



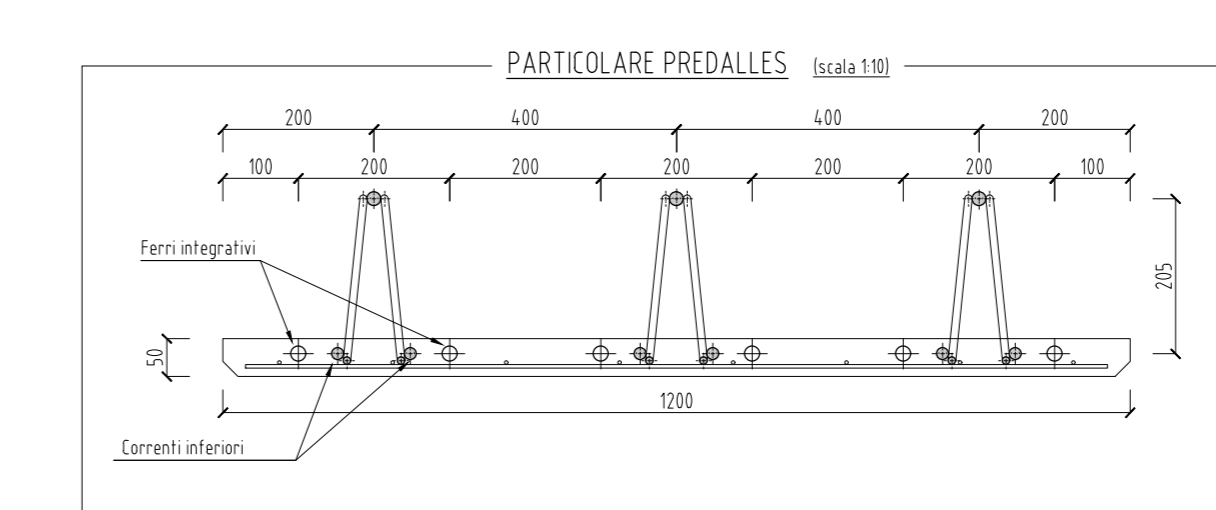
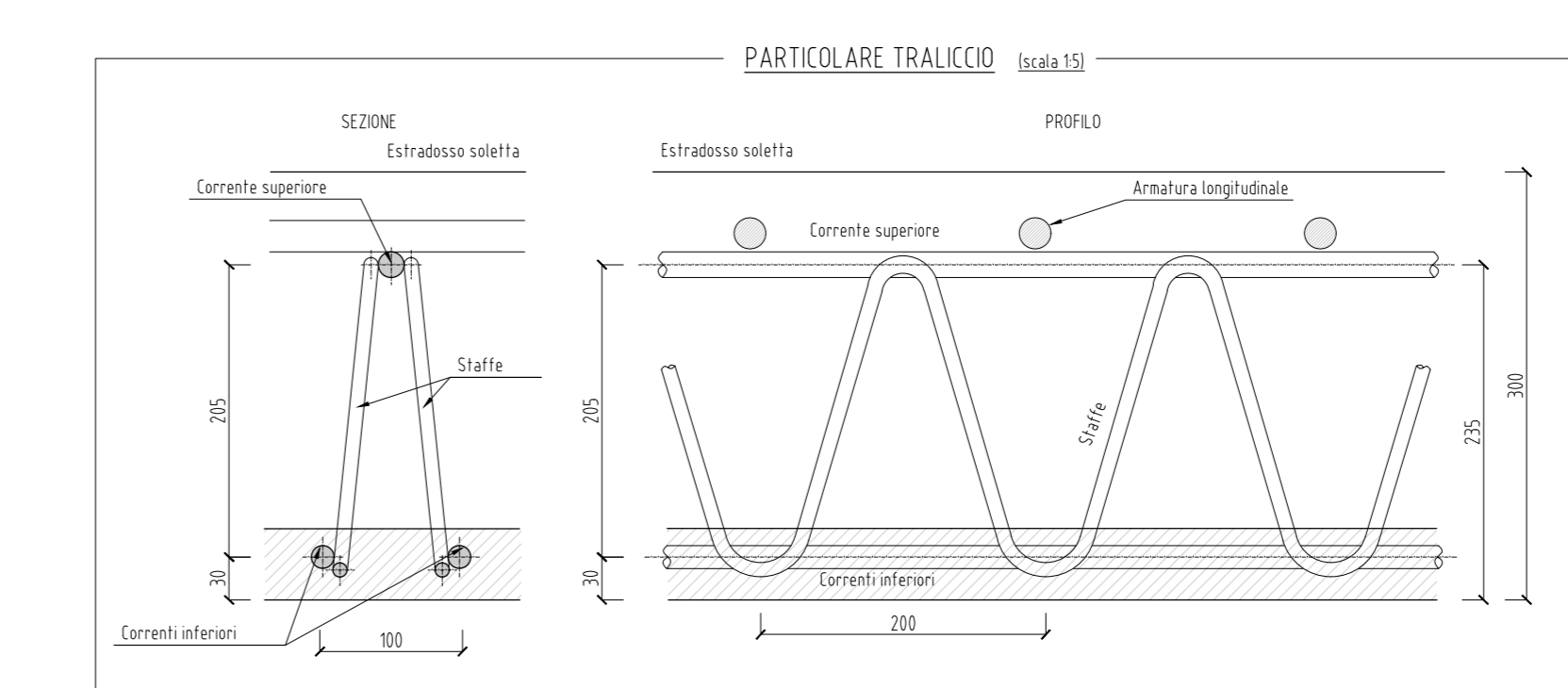
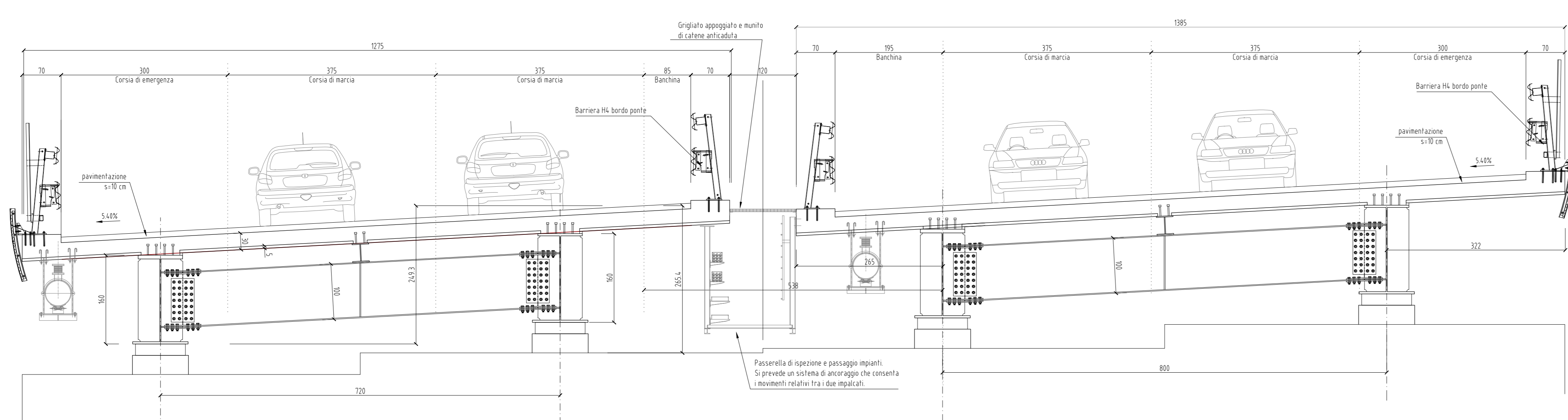
IMPALCATO DIREZIONE ASTI

	CONCRETO "A" - L=1150	CONCRETO "B" - L=1700	CONCRETO "A" - L=1150
PIATTABANDA SUPERIORE (mm)	800x34	800x38	800x34
ANIMA (mm)	sp. 20 4750	sp. 16 4750	sp. 20 4750
RADDOPPIO PIATTABANDA INFERIORE (mm)	800x30	800x36	800x30
PIATTABANDA INFERIORE (mm)	1000x38	1000x40	1000x38
IRRIGIDIMENTI VERTICALI (mm)	sp. anima	sp. anima	sp. anima
PIOLI NELSON	4Φ22/20 h=200mm	3Φ22/20 h=200mm	4Φ22/20 h=200mm
CONTROVENTI SUPERIORI	2 $\perp$ 100x10	2 $\perp$ 100x10	2 $\perp$ 100x10

CARATTERISTICHE CONCI

CONCRO TIPO	PIATTABANDA SUPERIORE		RADDOPPIO PIATTABANDA SUPERIORE		RADDOPPIO PIATTABANDA INFERIORE		PIATTABANDA INFERIORE		ANIMA TRAVE		SALDATURA TIPO	
	B1	H1	B3	H3	B4	H4	B2	H2	SPES.S.	H	"X"	"Y"
CA	800	34	-	-	-	-	1000	38	20	1600	12x12	12x12
CAR	800	34	-	-	800	30	1000	38	20	1600	12x12	12x12
CB	800	38	-	-	800	36	1000	40	16	1600	16x16	16x16

SEZIONE TRASVERSALE (Scala 1:50)



TRONCO II A21 (ASTI EST) - A6 (MARENE)  
LOTTO 6 RODDI-DIGA ENEL

STRALCIO a  
TRA IL LOTTO II.7 E LA PK. 5+000

PROGETTO DEFINITIVO

OPERE D'ARTE IN SEDE

Ponte canale Enel

Carpenteria impalcato

IMPRESA	PROGETTISTA	REGISTRATO ATTIVITA' SPECIALISTICA	COMMITTENTE					
ITINERA	PROGER	PROGER	Autostrada Asti-Cuneo S.p.A. Divisione di Manutenzione S.C.S. s.r.l. (S.p.A. S.p.A. S.p.A.) Via XX Settembre, 86/1 00187 Roma					
REV.	DATA	DESCRIZIONE	REDATTO	CONTR.	APPROV.	RIE.SAME	DATA	SCALA
A	05-2021	EMISSIONE	Ing. Rossi	Ing. Rossi	Ing. Spazzoli	Ing. Spazzoli	MAGGIO 2021	VARIA
							N. PROGR.	05.04.06
CODIFICA							PROGETTO	1/7
							DOCUMENTO	CA
							REV.	01
							REV.	01
RESPONSABILE DEL PROCEDIMENTO							VISTO DELLA COMMITTENTE	