

LEGENDA

DEPOSITI CONTAMINATI

Depositi di rifiuti solidi e liquidi, con tracce di sostanze inquinanti, in particolare di idrocarburi, di pesticidi, di prodotti petroliferi, di olii, di acidi, di alcali, di sostanze tossiche e corrosive, di altre sostanze nocive, con tracce di inquinanti e con tracce di inquinanti.

DEPOSITI ALTAMENTE CONTAMINATI

Depositi di rifiuti solidi e liquidi, con tracce di sostanze inquinanti, in particolare di idrocarburi, di pesticidi, di prodotti petroliferi, di olii, di acidi, di alcali, di sostanze tossiche e corrosive, di altre sostanze nocive, con tracce di inquinanti e con tracce di inquinanti.

DEPOSITI CONTAMINATI

Depositi di rifiuti solidi e liquidi, con tracce di sostanze inquinanti, in particolare di idrocarburi, di pesticidi, di prodotti petroliferi, di olii, di acidi, di alcali, di sostanze tossiche e corrosive, di altre sostanze nocive, con tracce di inquinanti e con tracce di inquinanti.

DEPOSITI CONTAMINATI

Depositi di rifiuti solidi e liquidi, con tracce di sostanze inquinanti, in particolare di idrocarburi, di pesticidi, di prodotti petroliferi, di olii, di acidi, di alcali, di sostanze tossiche e corrosive, di altre sostanze nocive, con tracce di inquinanti e con tracce di inquinanti.

DEPOSITI CONTAMINATI

Depositi di rifiuti solidi e liquidi, con tracce di sostanze inquinanti, in particolare di idrocarburi, di pesticidi, di prodotti petroliferi, di olii, di acidi, di alcali, di sostanze tossiche e corrosive, di altre sostanze nocive, con tracce di inquinanti e con tracce di inquinanti.

DEPOSITI CONTAMINATI

Depositi di rifiuti solidi e liquidi, con tracce di sostanze inquinanti, in particolare di idrocarburi, di pesticidi, di prodotti petroliferi, di olii, di acidi, di alcali, di sostanze tossiche e corrosive, di altre sostanze nocive, con tracce di inquinanti e con tracce di inquinanti.

DEPOSITI CONTAMINATI

Depositi di rifiuti solidi e liquidi, con tracce di sostanze inquinanti, in particolare di idrocarburi, di pesticidi, di prodotti petroliferi, di olii, di acidi, di alcali, di sostanze tossiche e corrosive, di altre sostanze nocive, con tracce di inquinanti e con tracce di inquinanti.

DEPOSITI CONTAMINATI

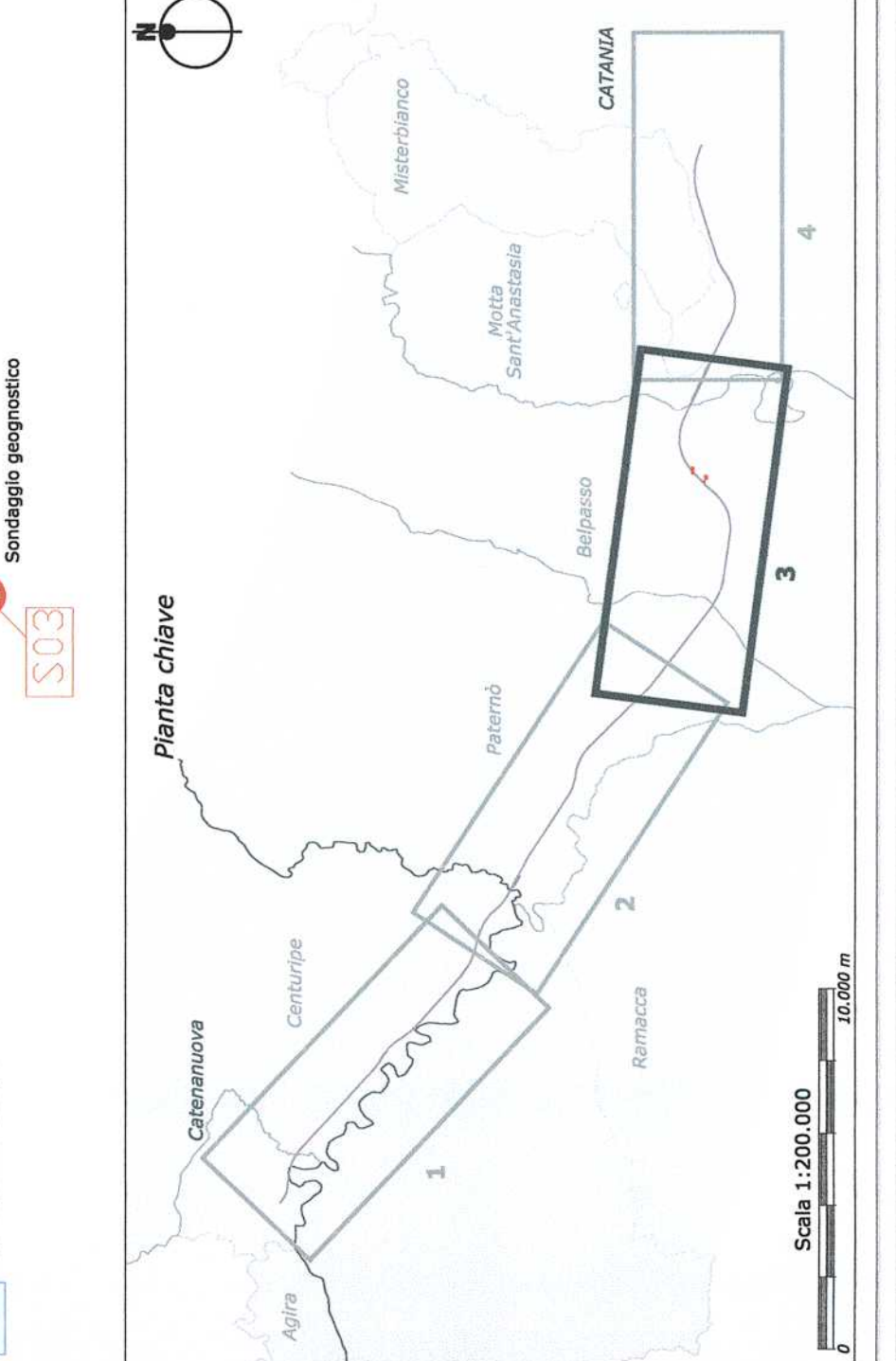
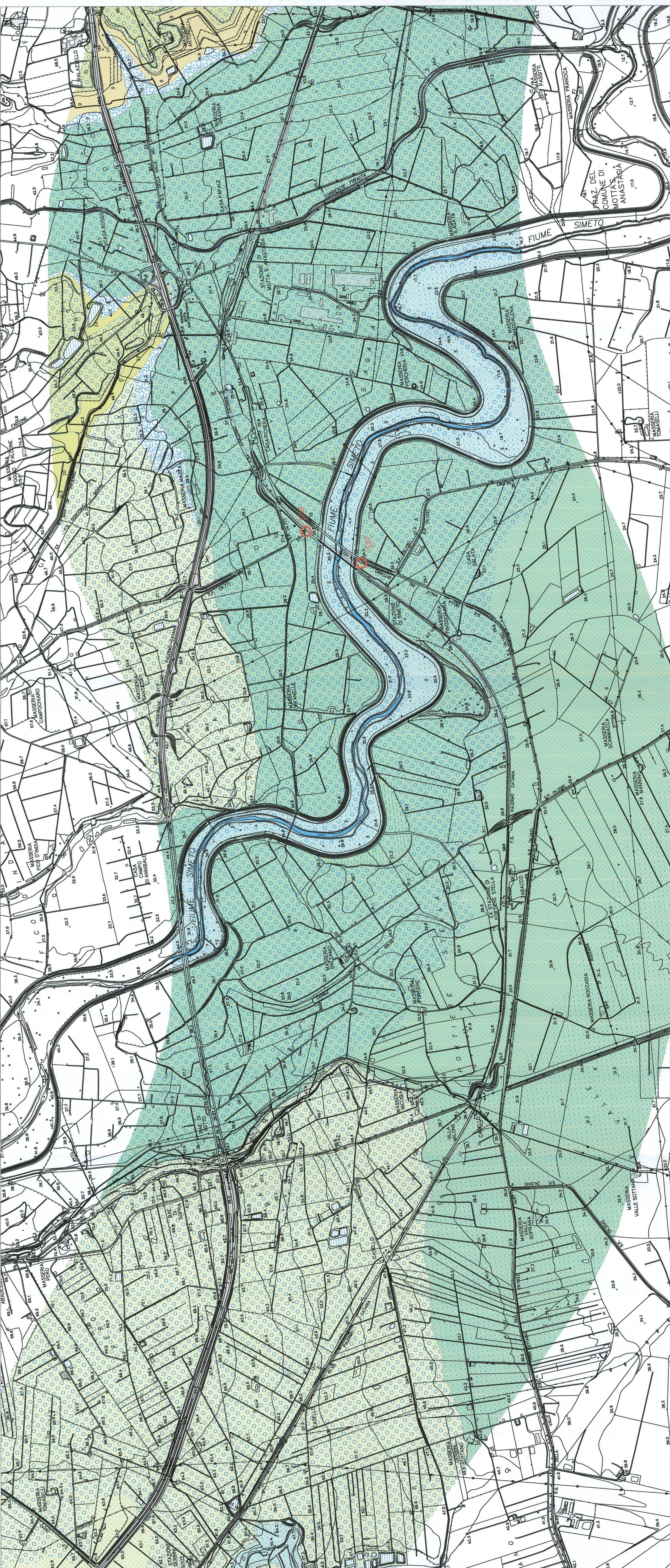
Depositi di rifiuti solidi e liquidi, con tracce di sostanze inquinanti, in particolare di idrocarburi, di pesticidi, di prodotti petroliferi, di olii, di acidi, di alcali, di sostanze tossiche e corrosive, di altre sostanze nocive, con tracce di inquinanti e con tracce di inquinanti.

DEPOSITI CONTAMINATI

Depositi di rifiuti solidi e liquidi, con tracce di sostanze inquinanti, in particolare di idrocarburi, di pesticidi, di prodotti petroliferi, di olii, di acidi, di alcali, di sostanze tossiche e corrosive, di altre sostanze nocive, con tracce di inquinanti e con tracce di inquinanti.

DEPOSITI CONTAMINATI

Depositi di rifiuti solidi e liquidi, con tracce di sostanze inquinanti, in particolare di idrocarburi, di pesticidi, di prodotti petroliferi, di olii, di acidi, di alcali, di sostanze tossiche e corrosive, di altre sostanze nocive, con tracce di inquinanti e con tracce di inquinanti.



COMMITTENTE:

PROGETTAZIONE:

ITAFERR
GRUPPO FERROVIE DELLO STATO

INFRASTRUTTURE FERROVIARIE STRATEGICHE DEFINITE DALLA LEGGE OBIETTIVO N. 443/01

PROGETTO PRELIMINARE

NUOVO COLLEGAMENTO PALERMO - CATANIA

RADDOPPIO DELLA TRATTA BICOCCA-CATANUOVA

Carta geologica e profilo geologico
Tavola 3/4 - dal Km 18+600 al Km 27+900

SCALA: 1:10,000 (0:100)

Rev.	Descrizione	Redatto	Data	Verificato	Data	Approvato	Data
01	R	79	NA	6/0/0/1	0/0/0	A	17 mar 2011
A	EMMISSIONE DEFINITIVA	17 mar 2011	17 mar 2011	17 mar 2011	17 mar 2011	17 mar 2011	17 mar 2011

Commissa: LOTTO FASE ENTE TIPO DOC. OPERANDISPINA. PROGR. REV.

