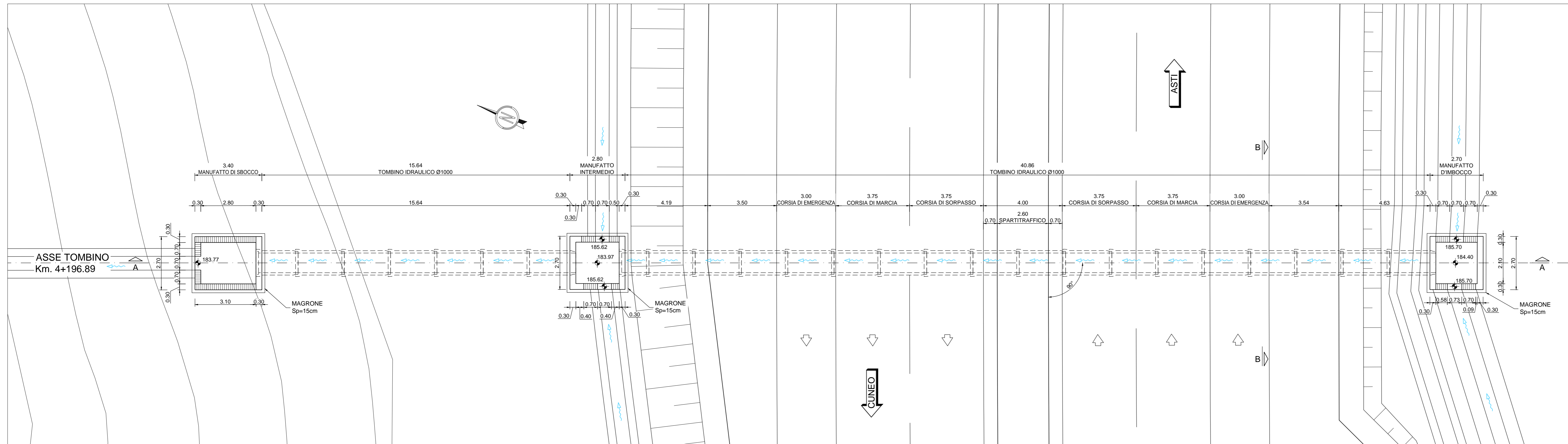
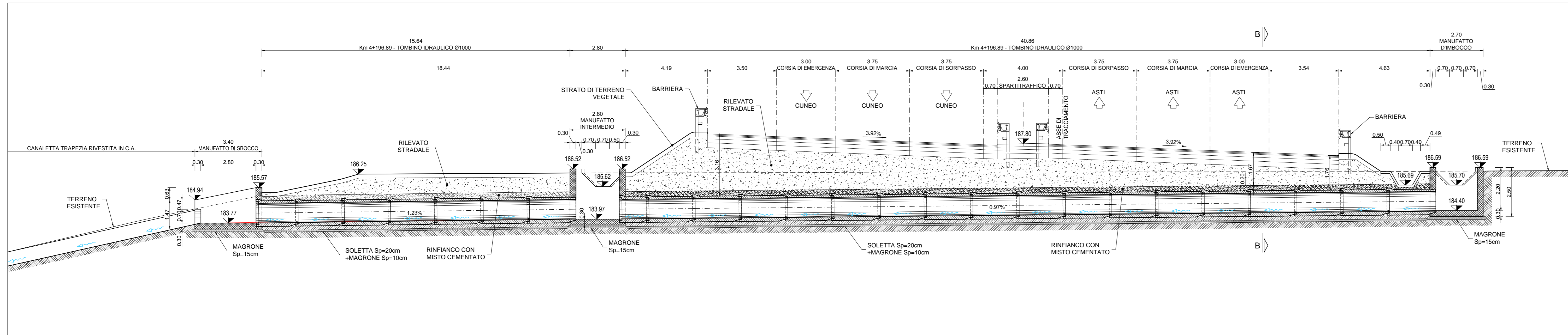


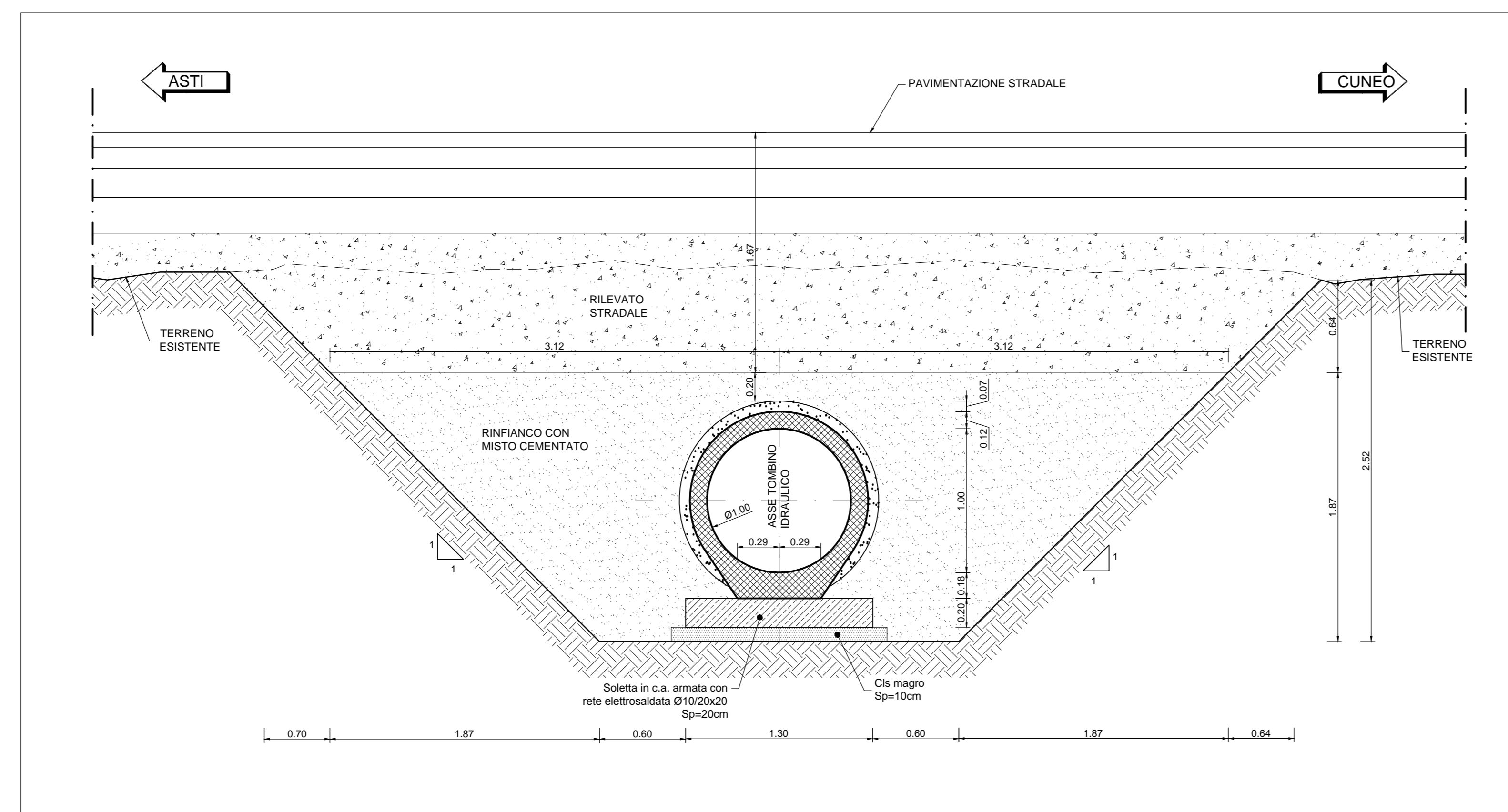
PLANIMETRIA DI PROGETTO  
Scala 1:100



PROFILO LONGITUDINALE A-A  
Scala 1:100



SEZIONE B-B  
Scala 1:25



INCIDENZE :

SOLETTA DI BASE IN C.A. DEL COLLETTORE: l = 45 KG/m3  
 MANUFATTO DI IMBOCCO FONDAZIONE: l = 100 KG/m3  
 MANUFATTO DI IMBOCCO ELEVAZIONE: l = 90 KG/m3

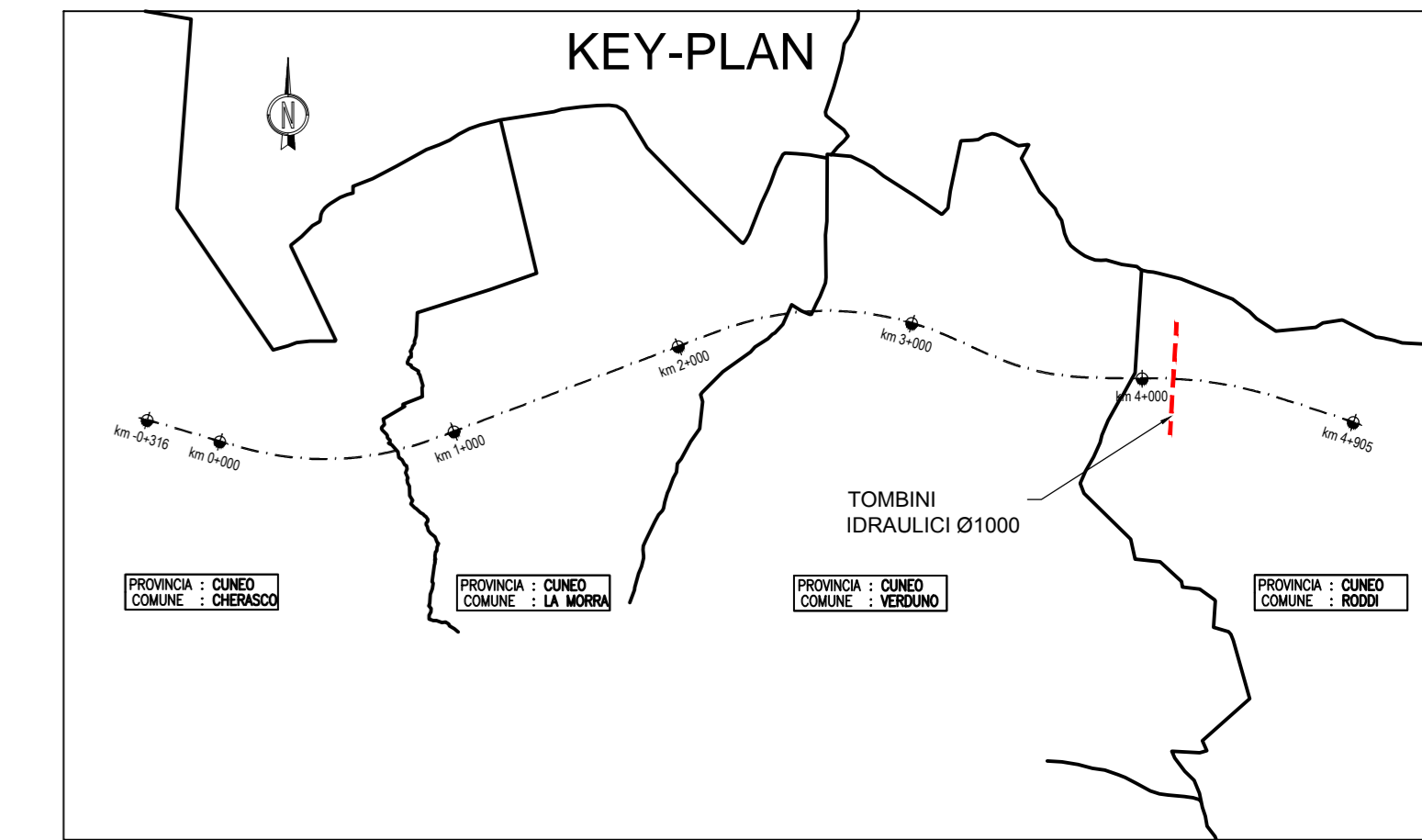


TABELLA MATERIALI :

**CALCESTRUZZO:**  
 MAGRO DI FONDAZIONE (non strutturale):  
 - Classe C12/15 MPa  
 - Classe di esposizione X0  
**FONDAZIONI:**  
 - Classe C28/35 MPa  
 - Classe di esposizione XC2  
**STRUTTURE PREFABBRICATE:**  
 - Classe C35/45 MPa  
 - Classe di esposizione XC2  
**MURI:**  
 - Classe C32/40 MPa  
 - Classe di esposizione XF2  
**ACCIAIO PER ARMATURE ORDINARIE:**  
 - Acciaio in barre nervate tipo B450C  
 fyk ≥ 450 MPa  
 ftk ≥ 540 MPa  
**COPRIFERRO NOMINALE\* per fondazioni** Cnom.=40.0mm  
**COPRIFERRO NOMINALE\* per elevazioni** Cnom.=40.0mm  
 \* EN 1992-1-1 par. 4.4.1 (2)P  
 N.B. MATERIALI CONFORMI ALLA NORME UNI EN 206-1 E UNI 11104  
 PER QUANTO NON SPECIFICATO, IN PARTICOLARE RELATIVAMENTE ALLE CARATTERISTICHE DEI MATERIALI, ALLE SPECIFICHE PER L'ESECUZIONE DEI LAVORI ED AI CONTROLLI DA ESEGUIRE, SI DOVRA' FARE RIFERIMENTO ALLE NORME TECNICHE D'APPALTO.  
**NOTE:**  
 - LE CARATTERISTICHE GEOMETRICHE DELLA TUBAZIONE CIRCOLARE (SPessori, DIMENSIONI BASE, ECC.) SONO INDICATIVE E DA CONFERMarsi A CURA DEL PREFABBRICATORE.  
 - TUBO IN C.C.A. CONFORME A DM17/01/2018 E A NORMA UNI EN 1916  
 DIAMETRO INTERNO 100 cm  
 RICOPRIMENTO CIRCA 180÷320 cm  
 CARICO MOBILE PER STRADA 1° CATEGORIA  
 VITA NOMINALE 100 ANNI  
 CLASSE D'USO IV



TRONCO II A21 (ASTI EST) - A6 (MARENE)  
 LOTTO 6 RODDI-DIGA ENEL

STRALCIO a  
 TRA IL LOTTO II.7 E LA PK. 5+000

PROGETTO DEFINITIVO

07 - OPERE D'ARTE MINORI

07.04 - Tombini circolari  
 Tombino circolare D=1000 pk 4+196,93

IMPRESA	PROGETTISTA	INTEGRATORE ATTIVA* SPECIALISTICA	COMMITTENTE
ITINERA	PROGER	Inf. Ing. Stefano Spizzo Aut. Ing. Roberto C. Scusi progettista di Strada 1° Cat.	Autostrada Asti-Cuneo S.p.A. Direttore e Responsabile: M.L. Di Giuseppe RM Via IX Settembre, 38/E 00187 Roma

REV.	DATA	DESCRIZIONE	REDATTO	CONTR.	APPROV.	RESAME	DATA	SCALA
A	05-2021	EMISSIONE	Geom. Daniele Ing. Molteni	Ing. Spazzini	Ing. Spazzini	Ing. Spazzini	MAGGIO 2021	1:100

COORDINATA	PROGETTO	IN	DOCUMENTO	REV.	MIS.
	07.04	07	012	A	07.04.13

RESPONSABILE DEL PROCEDIMENTO	VISTO DELLA COMMITTENTE
-------------------------------	-------------------------