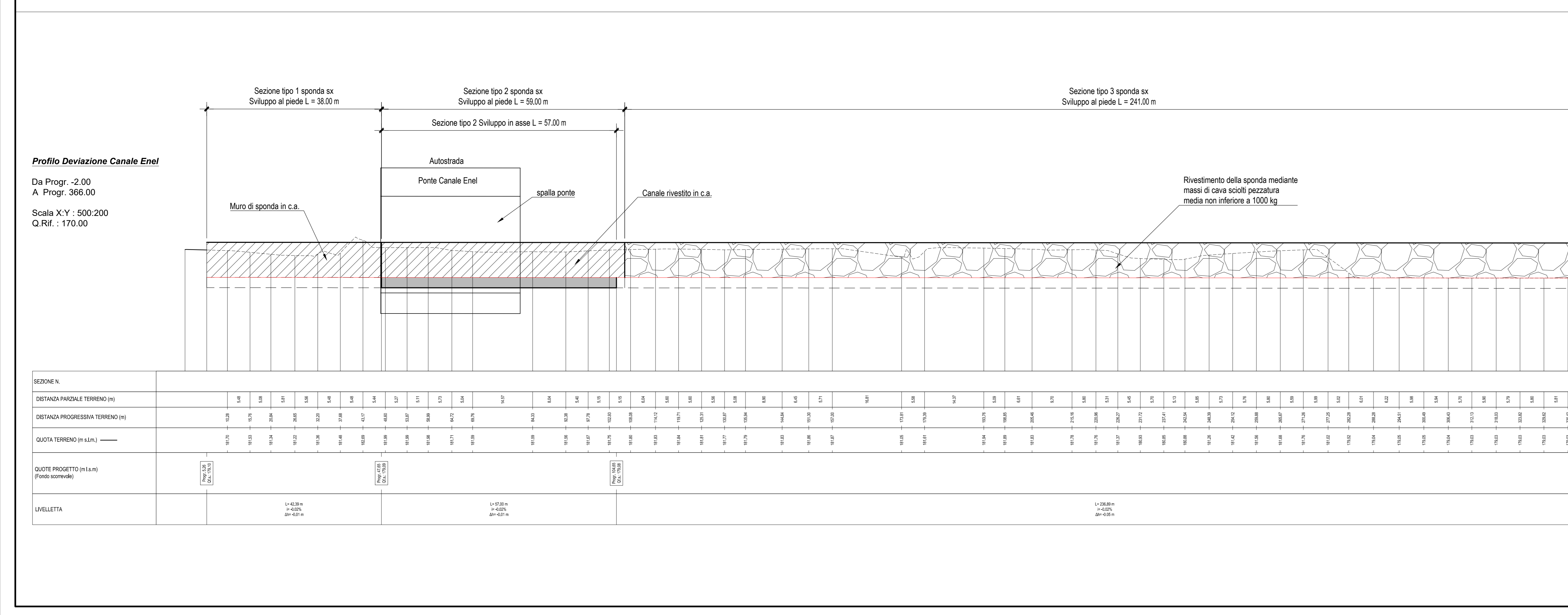
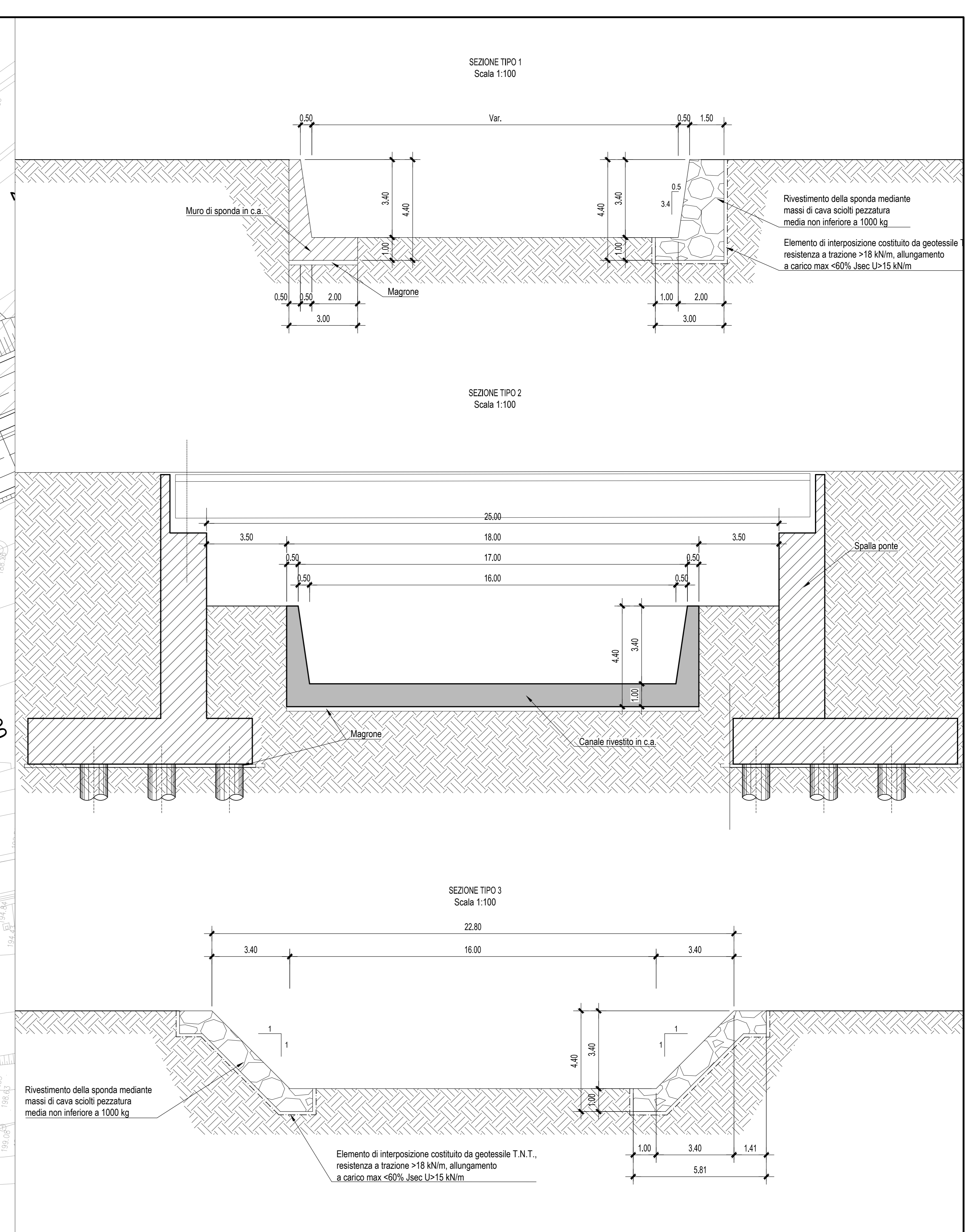
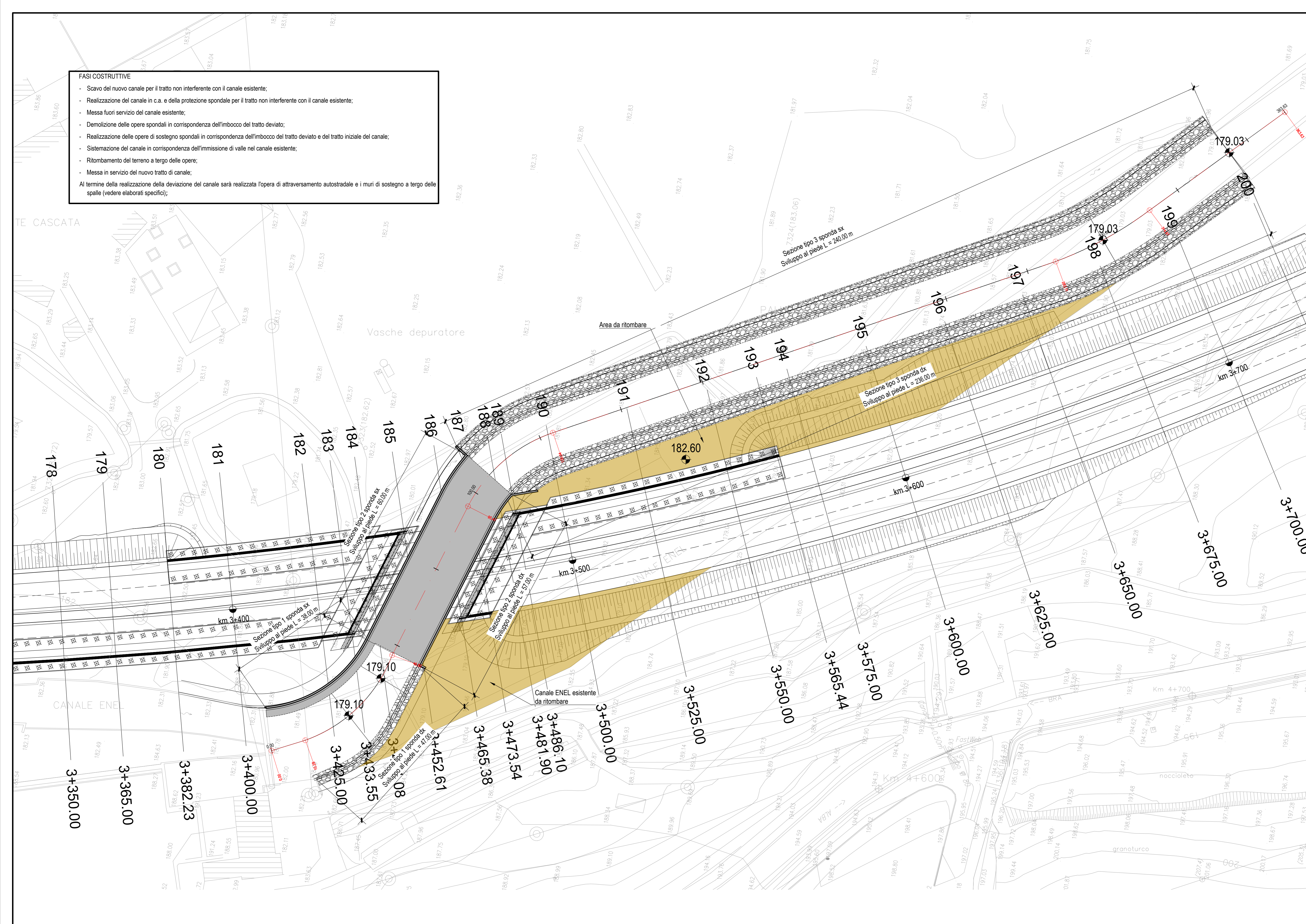



- FASI COSTRUTTIVE**
- Scavo del nuovo canale per il tratto non interferente con il canale esistente;
  - Realizzazione del canale in c.a. e della protezione spondale per il tratto non interferente con il canale esistente;
  - Messa fuori servizio del canale esistente;
  - Demolizione delle opere spondali in corrispondenza dell'imbocco del tratto deviato;
  - Realizzazione delle opere di sostegno spondali in corrispondenza dell'imbocco del tratto deviato e del tratto iniziale del canale;
  - Sistemazione del canale in corrispondenza dell'immissione di valle nel canale esistente;
  - Ritombamento del terreno a tergo delle opere;
  - Messa in servizio del nuovo tratto di canale.
- Al termine della realizzazione della deviazione del canale sarà realizzata l'opera di attraversamento autostradale e i muri di sostegno a tergo delle spalle (vedere elaborati specifici);





**TRONCO II A21 (ASTI EST) - A6 (MARENE)**  
**LOTTO 6 RODDI-DIGA ENEL**

**STRALCIO a**  
**TRA IL LOTTO II.7 E LA PK. 5+000**

**PROGETTO DEFINITIVO**

**07 - OPERE D'ARTE MINORI**

**07.06 - Deviazione Canale Enel**  
Planimetria, profilo e sezioni

REV.	DATA	DESCRIZIONE	REDATTO	CONTR.	APPROV.	RELSAMA	DATA	SCALA
A	05-2021	EMISSIONE	Albry	Tressio	Ing. Spazzato	Ing. Spazzato	M. PROGR.	

07.06.01

TABELLA MATERIALI	
<b>CALCESTRUZZO</b> (UNI EN 206 - UNI 11164)	
ELEMENTO	CLASSE DI ESPOSIZIONE   CLASSE DI RESISTENZA   ACC.   CLASSE DI CONDIZIONE   NOTE
GRECIA	SCH-03   C25R   030   SA   prefabbricata
<b>ACCIAIO PER C.A.</b> Caratteristiche generali: acciaio, acciaio regionale, contro-penetrante e stabilizzato	
TIPOLOGIA DEL PRODOTTO	Ø   ACCIAIO   NOTE
TIPO INNOGI	A1   B 60C
RETI ELETTRICAZIONATE	12   B 60A   (1)   (2)
<b>INDIZIONE ACCIAIO</b> Rk Aggr.   -   gittere base corrente per compatibilità SDB con rete di protezione	
INDIZIONE ACCIAIO Rk Aggr.   (1)   (2)   (3)   (4)   (5)   (6)   (7)   (8)   (9)   (10)   (11)   (12)   (13)   (14)   (15)   (16)   (17)   (18)   (19)   (20)   (21)   (22)   (23)   (24)   (25)   (26)   (27)   (28)   (29)   (30)   (31)   (32)   (33)   (34)   (35)   (36)   (37)   (38)   (39)   (40)   (41)   (42)   (43)   (44)   (45)   (46)   (47)   (48)   (49)   (50)   (51)   (52)   (53)   (54)   (55)   (56)   (57)   (58)   (59)   (60)   (61)   (62)   (63)   (64)   (65)   (66)   (67)   (68)   (69)   (70)   (71)   (72)   (73)   (74)   (75)   (76)   (77)   (78)   (79)   (80)   (81)   (82)   (83)   (84)   (85)   (86)   (87)   (88)   (89)   (90)   (91)   (92)   (93)   (94)   (95)   (96)   (97)   (98)   (99)   (100)	