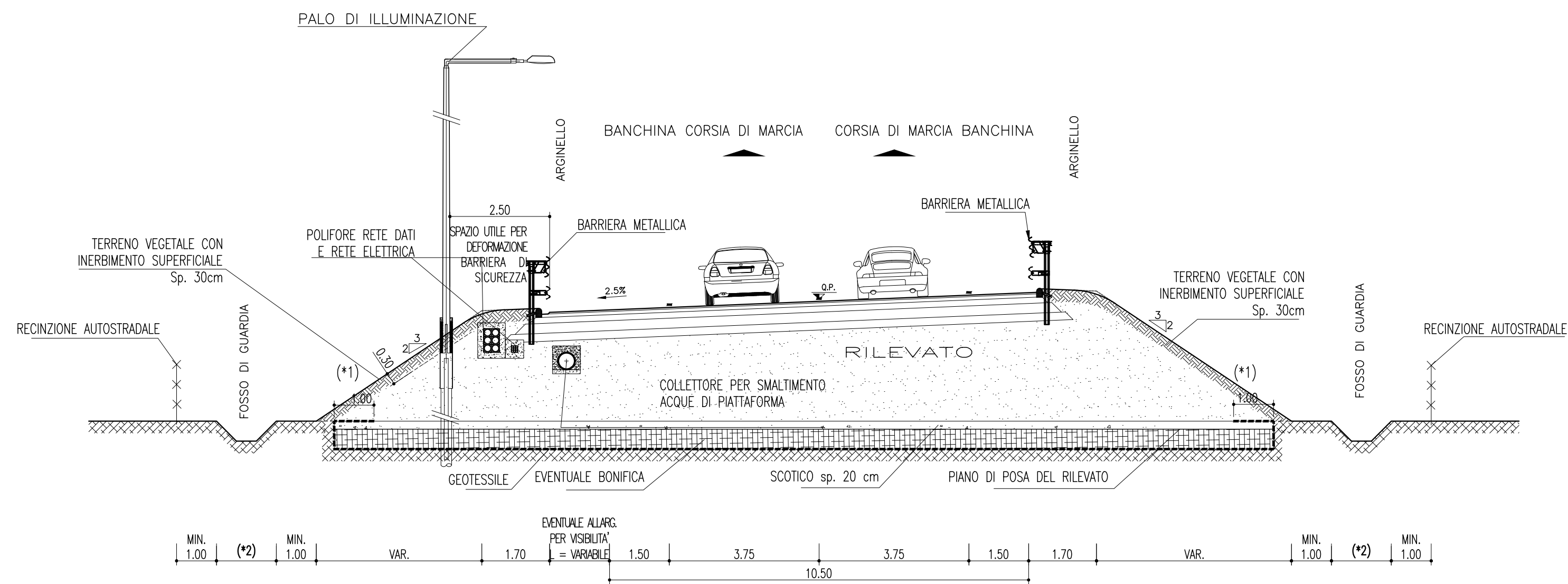
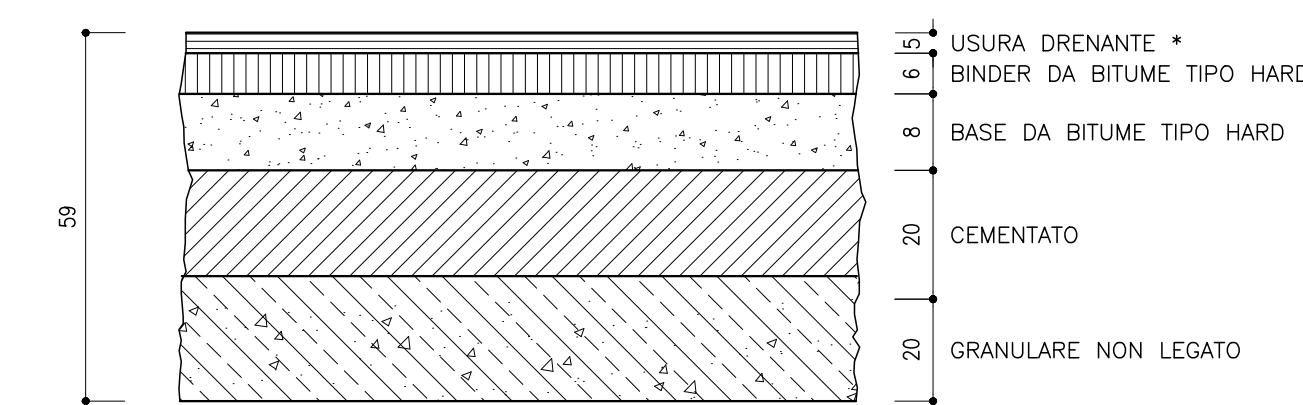


RAMPA MONOSENTO A DOPPIA CORSIA  
(1:100)



(\*2: VEDI TAVOLA 08.03.02\_P017\_D\_OPI\_PL\_002\_A PLANIMETRIA SMALTIMENTO ACQUE)

PARTICOLARI PAVIMENTAZIONE  
RAMPE DI SVINCOLO



\* DA SOSTITUIRE CON USURA DI TIPO CHIUSO SU VIADOTTI, RAMPE DI SVINCOLO E AREA DI SERVIZIO QUALORA NON NECESSARIO AI FINI ACUSTICI

N.B.

Le presenti sezioni tipologiche stradali rappresentano le organizzazioni più frequenti della piattaforma stradale complete dei relativi elementi di margine interno ed esterno nelle configurazioni in rettilineo, curva e lungo le corsie di accelerazione/decelerazione.

Per un maggiore dettaglio delle organizzazioni del margine interno ed esterno e per le soluzioni con barriere acustiche, muri di sostegno e muri di controripa, si rimanda agli elaborati specifici.

Per le specifiche soluzioni strutturali delle opere d'arte in viadotto e su ponte; inoltre per le opere minori quali muri di sostegno e di controripa, si rimanda agli elaborati tipologici specialistici.

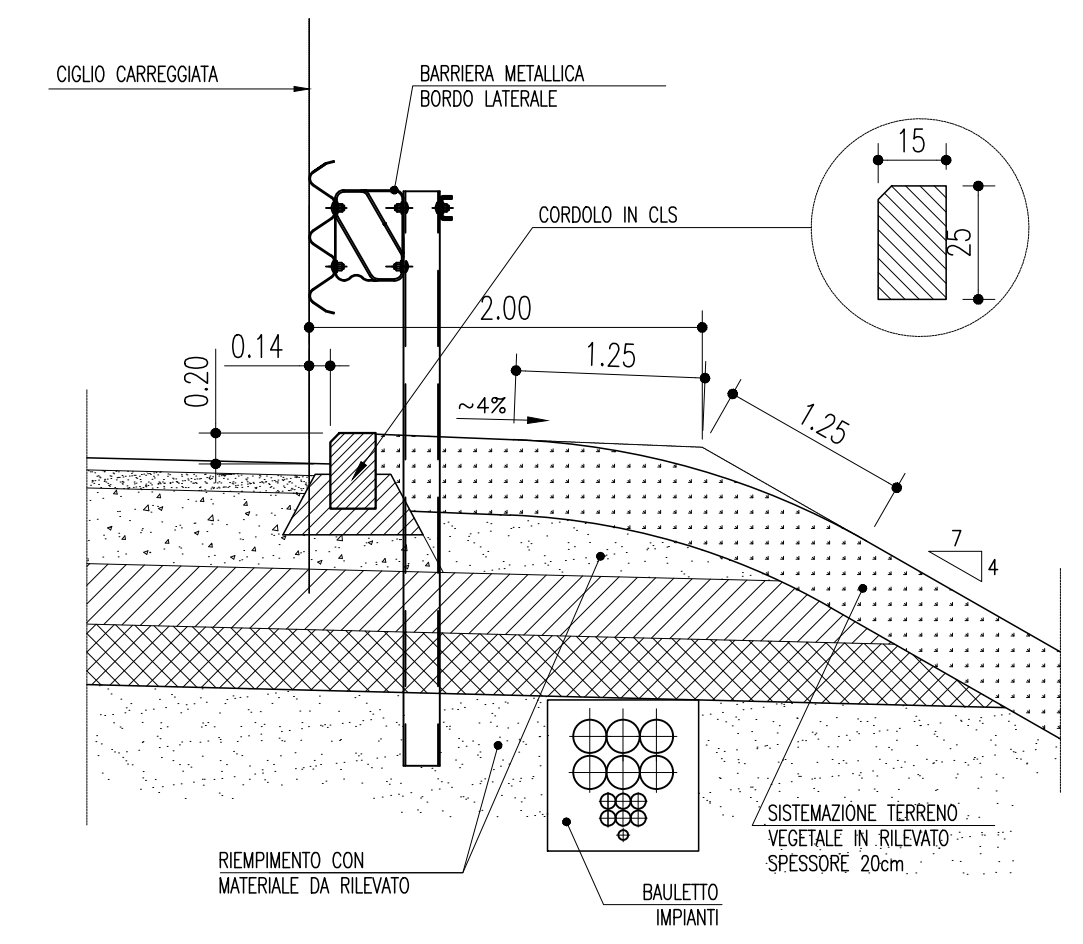
Per un maggiore dettaglio del sistema smaltimento delle acque di piattaforma, delle barriere di sicurezza e acustiche, delle dotazioni impiantistiche e dei pacchetti di pavimentazione, si rimanda agli elaborati di progetto specifici.

Per l'effettiva dimensione dei fossi di guardia si rimanda agli specifici elaborati acustici.

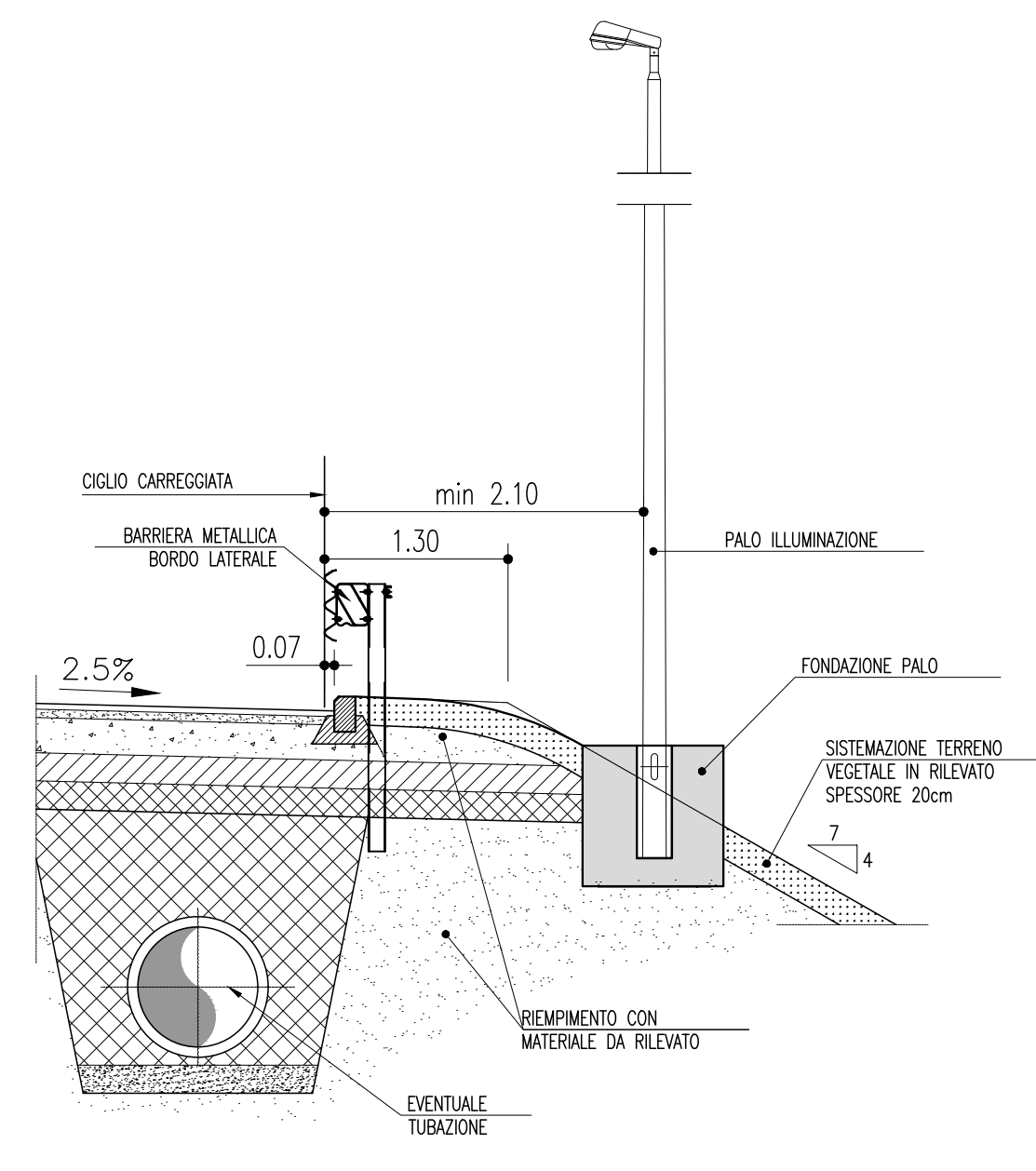
Il geotessile composto da polipropilene dovrà presentare i seguenti requisiti minimi:  
peso (UNI 5114) 300g/mq  
resistenza a trazione su striscia di cm 5 (UNI 8639) > 19kN

Qualora la bonifica venga effettuata mediante la stabilizzazione a calce, la posa del TNT dovrà coincidere con lo strato superiore del pacchetto stabilizzato.

ARGINELLO TIPOLOGICO  
(1:50)



TIPOLOGICO CON PALO ILLUMINAZIONE  
(1:50)



TRONCO II A21 (ASTI EST) - A6 (MARENE)  
LOTTO 6 RODDI-DIGA ENEL

STRALCIO a  
TRA IL LOTTO II.7 E LA PK. 5+000

PROGETTO DEFINITIVO

PARTE STRADALE  
SEZIONI TIPO E PARTICOLARI COSTRUTTIVI

IMPRESA	PROGETTISTA	INTEGRATORE ATTIVITA' SPECIALISTICHE	COMMITTENTE
ITINERA	PROGER	PROGER	Autostrada Asti-Cuneo S.p.A. Dott. Ing. Salvatore Sguazzo Alto degli Ingegneri provincia di Salerno n. 5031 Via XI Settembre, 98/E 00187 Roma

REV.	DATA	DESCRIZIONE	REDATTO	CONTR.	APPROV.	RIESAME	DATA	SCALA
A	07-2021	EMISSIONE	Geom. Othello Ing. Molteni		Ing. Sguazzo Ing. Sguazzo		LUGLIO 2021	varie
							N. PROGR.	
							08.02.08	

CODIFICA	PROGETTO	LM	DOCUMENTO	REV	WBS
	P017	D	OPI	ST	001 A
					CUP
					G31B200101080005

RESPONSABILE DEL PROCEDIMENTO	VISTO DELLA COMMITTENTE