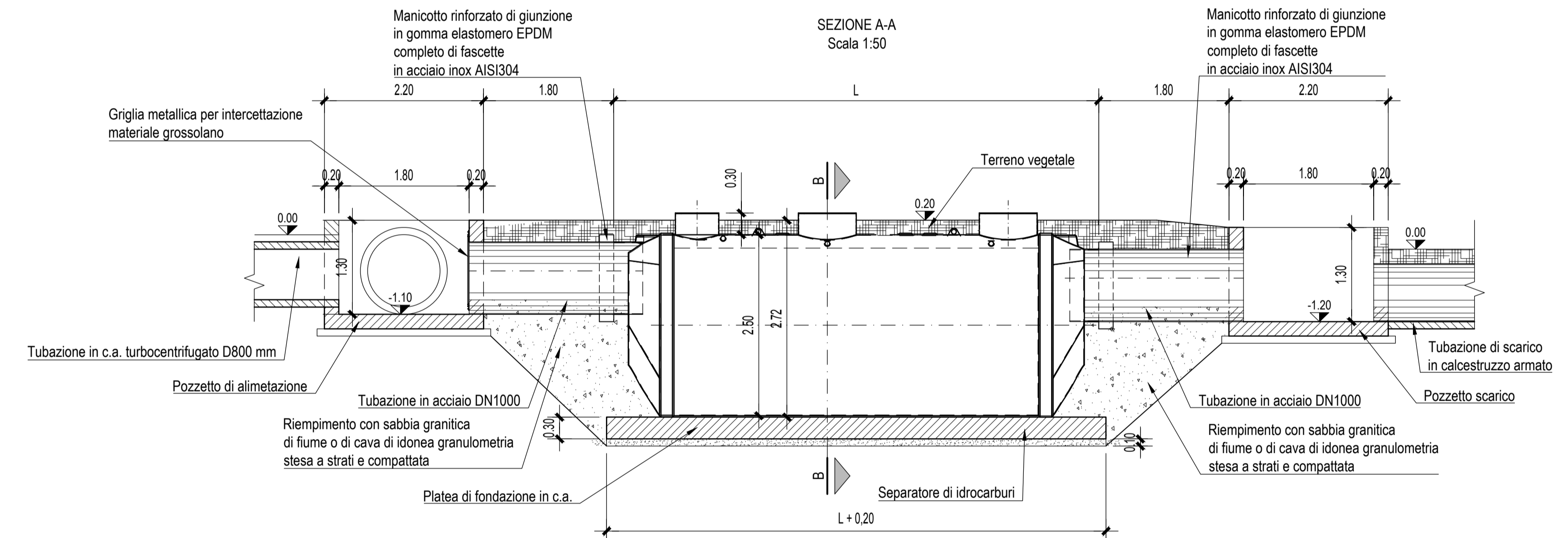
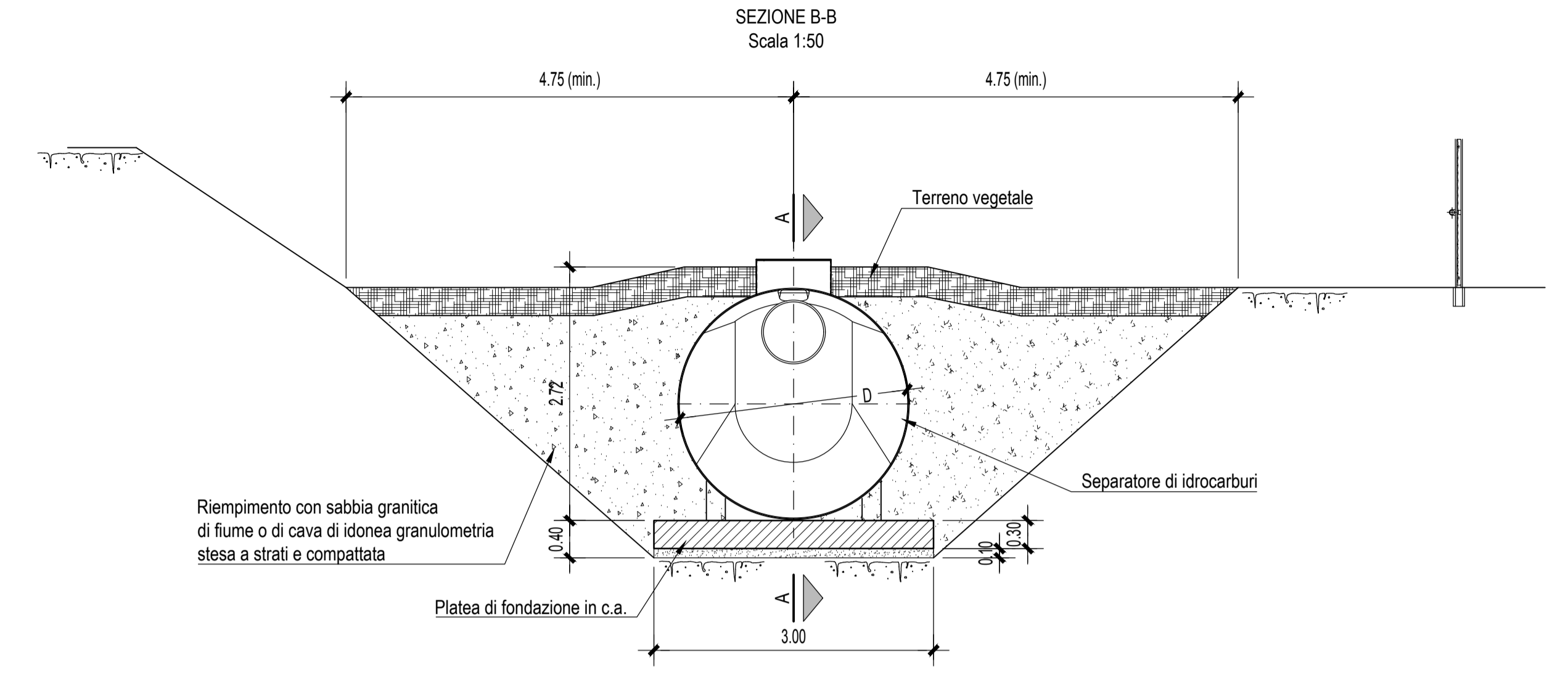
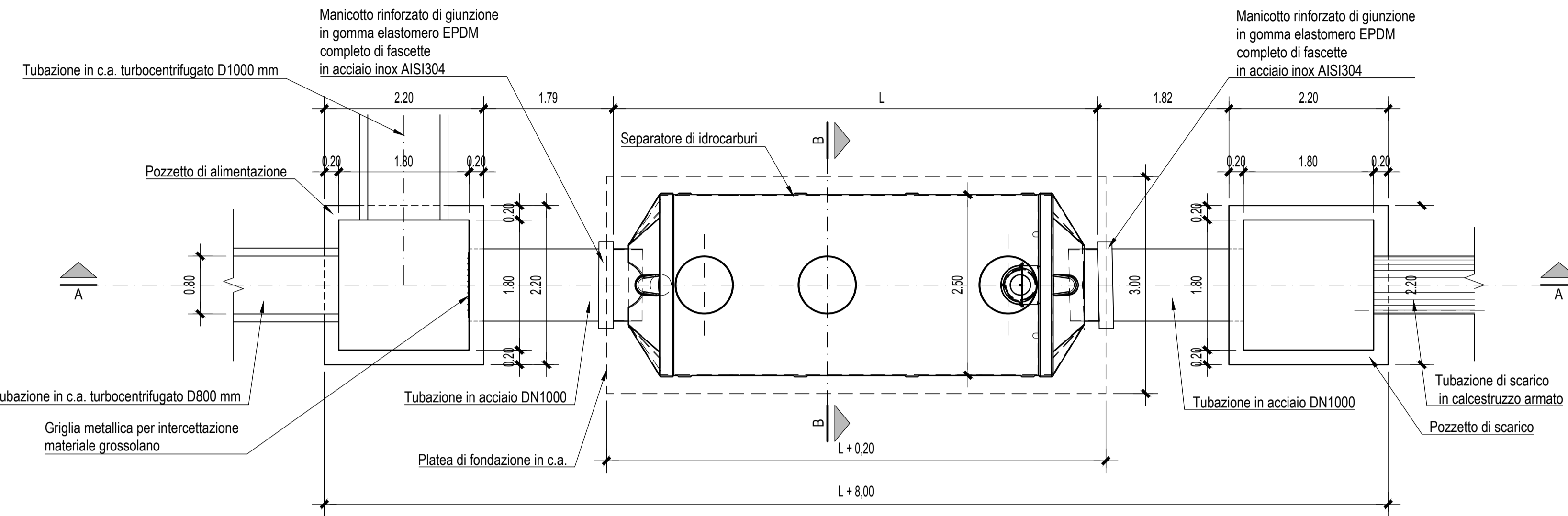
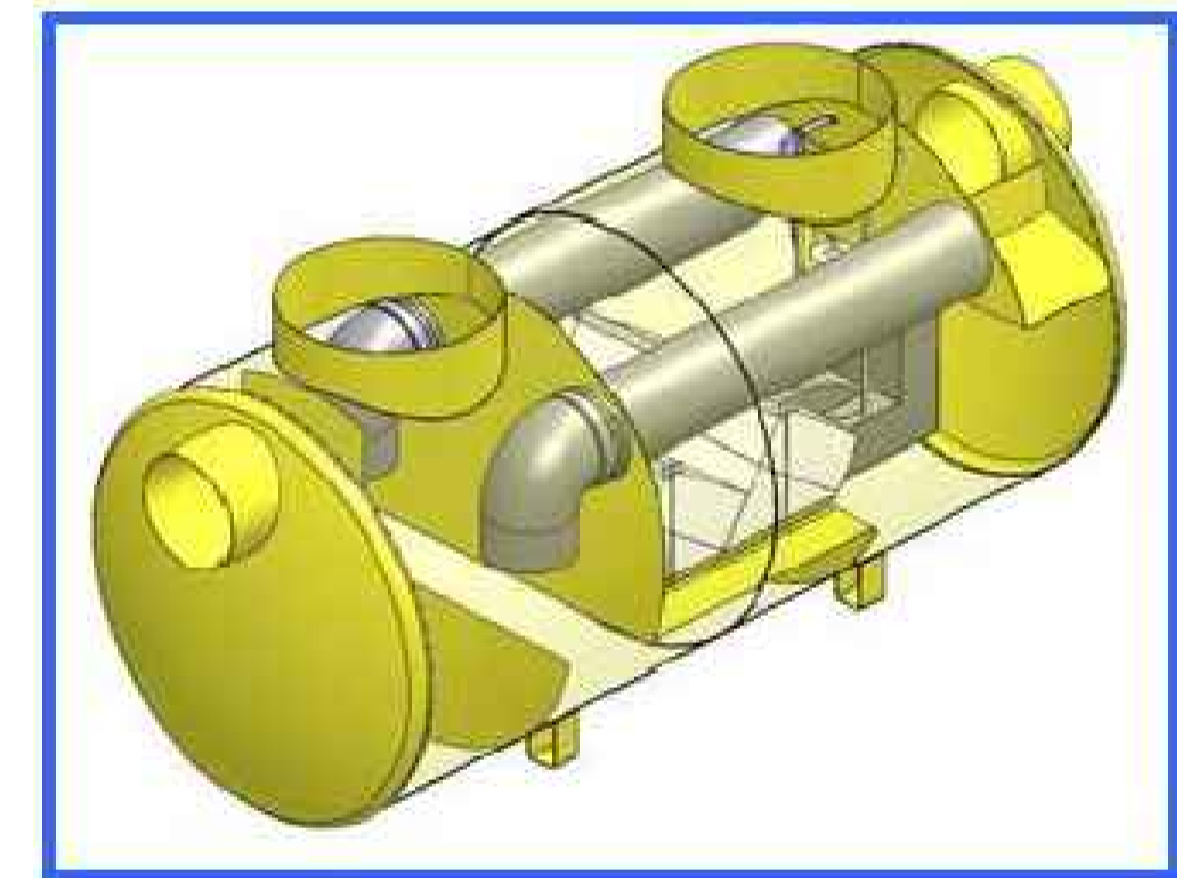


PIANTA SEPARATORE DI IDROCARBURI  
SCALA 1:50



VISTA ASSONOMETRICA SEPARATORE DI IDROCARBURI



Vasche	Vasca di trattamento acque
Portata trattata [l/s]	150
Portata di punta [l/s]	800
Lunghezza (L) [cm]	1020
Diametro (D) [cm]	250
Tubazione di scarico DN*	800

**Caratteristiche tecniche e idrauliche**

Decantatore separatore di idrocarburi con by-pass integrato marchiato CE.  
L'impianto è dotato di:  
- Monoblocco a forma di cilindrica ad asse orizzontale con fondi bombati in acciaio S235JR  
- Scolmatore di piena e by-pass integrati per la deviazione delle portate in ingresso eccedenti quelle trattabili  
- Comparto di decantazione per la rimozione dei solidi sedimentabili  
- Filtro coalescente lamellare in polipropilene a nido d'ape per l'aggregazione dei liquidi leggeri per facilitarne la flottazione  
- Otturatore automatico galleggiante a protezione dell'uscita

**Caratteristiche tubazioni**

- Tubi in acciaio non legato con saldatura elicoidale:  
DN800, SP. 8.0 mm, Peso kg/m 158.62, S275JR, UNI EN 10224:2006  
  
- Rivestimento esterno bituminoso



TRONCO II A21 (ASTI EST) - A6 (MARENE)  
LOTTO 6 RODDI-DIGA ENEL

STRALCIO a  
TRA IL LOTTO II.7 E LA PK. 5+000

PROGETTO DEFINITIVO

08 - OPERE INTEGRATIVE LOTTO 7

08.06 - Opere d'arte in sede / Interventi di riqualificazione - Viadotto Tanaro 4  
Sistemazione idraulica - Vasca di prima pioggia

IMPRESA	PROGETTISTA	INTEGRATORE ATTIVITA' SPECIALISTICHE	COMMITTENTE
ITINERA	PROGER	PROGER	Autostrada Asti-Cuneo S.p.A. Dett. Ing. Salvatore Sguazzo Aut. degli Ingegneri provincia di Salerno n. 5031 Via XX Settembre, 98/E 00187 Roma

REV.	DATA	DESCRIZIONE	REDATTO	CONTR.	APPROV.	RIESAME	DATA	SCALA
A	05-2021	EMISSIONE	Albry	Tresso	Ing. Sguazzo	Ing. Sguazzo	MAGGIO 2021	-

CODIFICA	PROGETTO	LIV.	DOCUMENTO	REV.	WBS
	P017	D	IDR	PC	001A
					CUP
					G31B20001080005

RESPONSABILE DEL PROCEDIMENTO	VISTO DELLA COMMITTENTE