

LEGENDA

Tracciato di progetto

A - Riquilibrare e potenziamento della dotazione vegetazionale

A1 - Ricucitura delle emergenze vegetazionali

Specie arboree impiegate
Quercus ilex
Pinus nigra
Acer campestre

Specie arbustive impiegate
Prunus padus

A2 - Recupero degli ambienti ripariali

Specie arboree impiegate
Populus alba
Salix alba
Ulmus minor

Specie arbustive impiegate
Phragmites australis

B - Ambientalizzazione del tracciato stradale vegetazionale

B1 - Mascheratura degli elementi infrastrutturali

Specie arboree impiegate
Castanea sativa
Corylus avellana

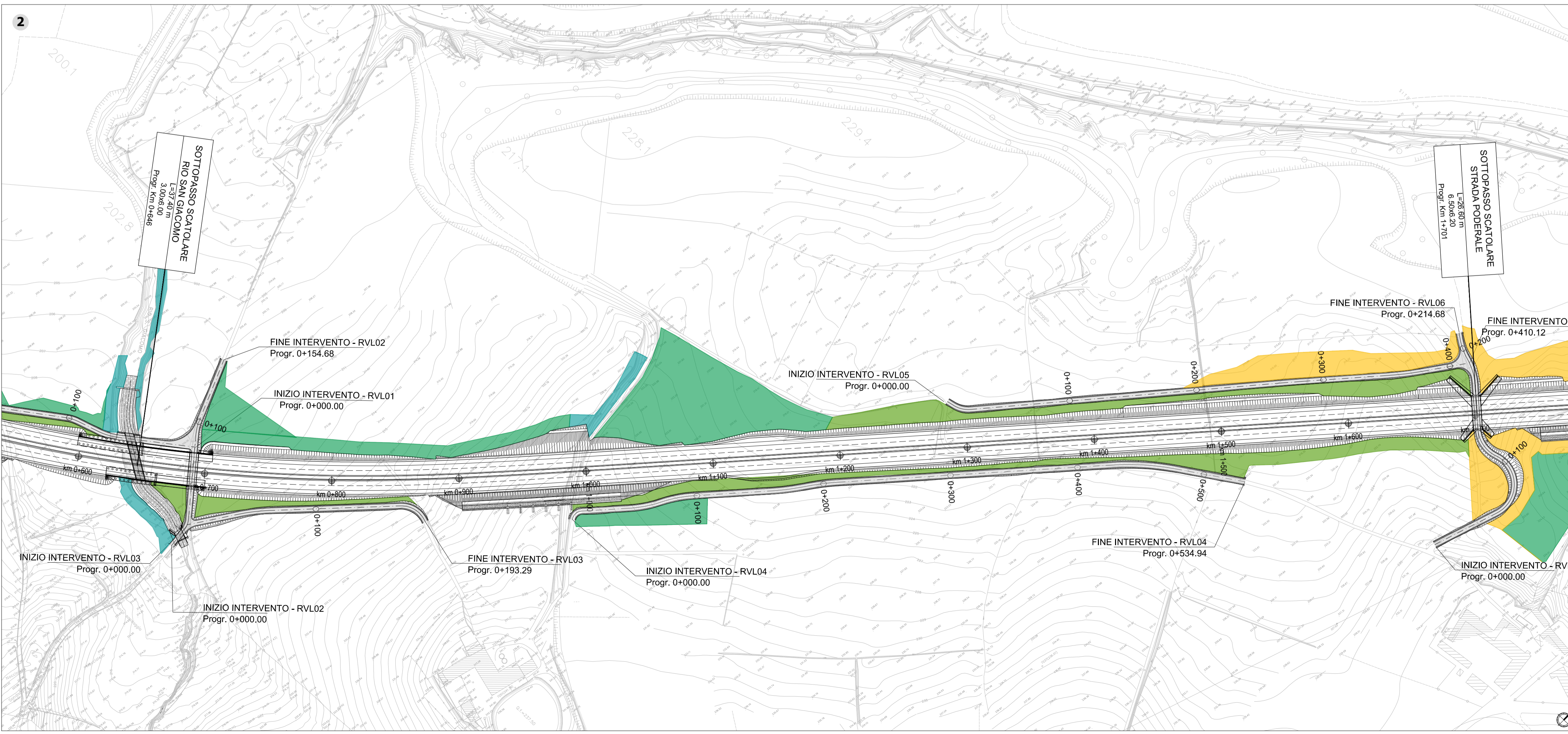
B2 - Prevenzione degli impatti tra chiroterri e veicoli

Specie arboree impiegate
Quercus pubescens
Carpinus betulus

Specie arbustive impiegate
Euonymus europaeus
Prunus spinosa

B3 - Recupero aree residuali (aree intercluse)

Specie arbustive impiegate
Ilex aquifolium
Juniperus communis
Crataegus monogyna
Rhododendron ferrugineum



Autostrada Asti-Cuneo

TRONCO II A21 (ASTI EST) - A6 (MARENE)
 LOTTO 6 RODDI-DIGA ENEL

STRALCIO a
 TRA IL LOTTO II.7 E LA PK. 5+000

PROGETTO DEFINITIVO

09 - INTERVENTI DI INSERIMENTO PAESAGGISTICO ED AMBIENTALE
 09.03 - Opere a verde complementari e d'inserimento paesaggistico
 Configurazione di progetto 1 di 3

IMPRESA	PROGETTISTA	INTEGRATORE ATTIVITA' SPECIALISTICHE	COMMITTENTE
ITINERA	PROGER	PROGER	Autostrada Asti-Cuneo S.p.A. Direttore e Coordinatore: SALLI p.a. (Gruppo ASTI) Via XX Settembre, 98/E 00187 Roma

REV.	DATA	DESCRIZIONE	REDATTO	CONTR.	APPROV.	RIESAME	DATA	SCALA
A	05-2021	EMISSIONE	Arch. Massari	Ing. Di Prefe	Ing. Squazzo	Ing. Squazzo	MAGGIO 2021	1:2.000
							N. PROG.	
							09.03.04	

CODIFICA

PROGETTO: P017 | LIVELLO: D | DOCUMENTO: OPV | TIPOLOGIA: TP | DATA: 002 | ALTERNATIVE: A

WBS: A33126A000
 CUP: G31B20001080005

RESPONSABILE DEL PROCEDIMENTO: _____ VISTO DELLA COMMITTENTE: _____

Il presente documento non potrà essere copiato, ristampato o altrimenti pubblicato, in tutto o in parte, senza il consenso scritto dell'Autostrada Asti - Cuneo S.p.A. Ogni utilizzo non autorizzato sarà perseguito a norma di legge. This document may not be copied, reproduced or published, either in part or in its entirety, without the written permission of Autostrada Asti - Cuneo S.p.A. Unauthorized use will be pursued by law.

MOD-COP_rev.0 Rif. IST-01.1-01