

# Autostrada Asti-Cuneo

TRONCO II A21 (ASTI EST) - A6 (MARENE)  
LOTTO 6 RODDI-DIGA ENEL




STRALCIO a  
TRA IL LOTTO II.7 E LA PK. 5+000

## PROGETTO DEFINITIVO

09 - INTERVENTI DI INSERIMENTO PAESAGGISTICO ED AMBIENTALE

09.03 - Opere a verde complementari e d'inserimento paesaggistico

Album schede di intervento

IMPRESA 	PROGETTISTA 	INTEGRATORE ATTIVITA' SPECIALISTICHE Dott. Ing. Salvatore Sguazzo Albo degli Ingegneri provincia di Salerno n. 5031 	COMMITTENTE Autostrada Asti-Cuneo S.p.A. Direzione e Coordinamento: S.A.L.T. p.A. (Gruppo ASTM) Via XX Settembre, 98/E 00187 Roma
--	--	---	---

REV.	DATA	DESCRIZIONE	REDATTO	CONTR.	APPROV.	RIESAME	DATA	SCALA
A	05-2021	EMISSIONE	Ing. Silvestre	Ing. Di Prete	Ing. Sguazzo	Ing. Sguazzo	MAGGIO 2021	-
							N. PROGR.	
							09.03.07	

CODIFICA	PROGETTO	LIV	DOCUMENTO	REV	WBS
	P017	D	OPV SH 002	A	A33126A000
					CUP G31B20001080005

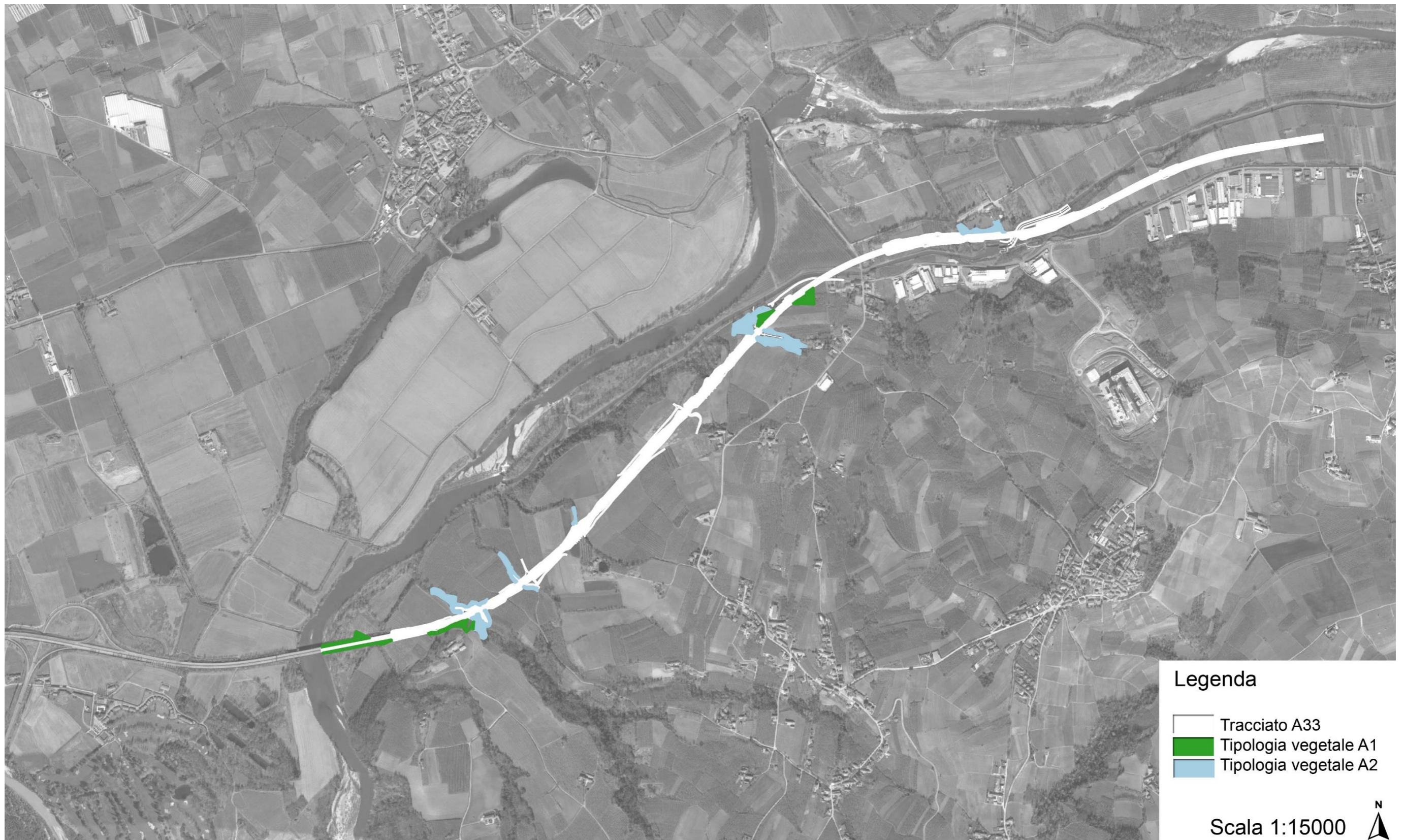
RESPONSABILE DEL PROCEDIMENTO	VISTO DELLA COMMITTENTE

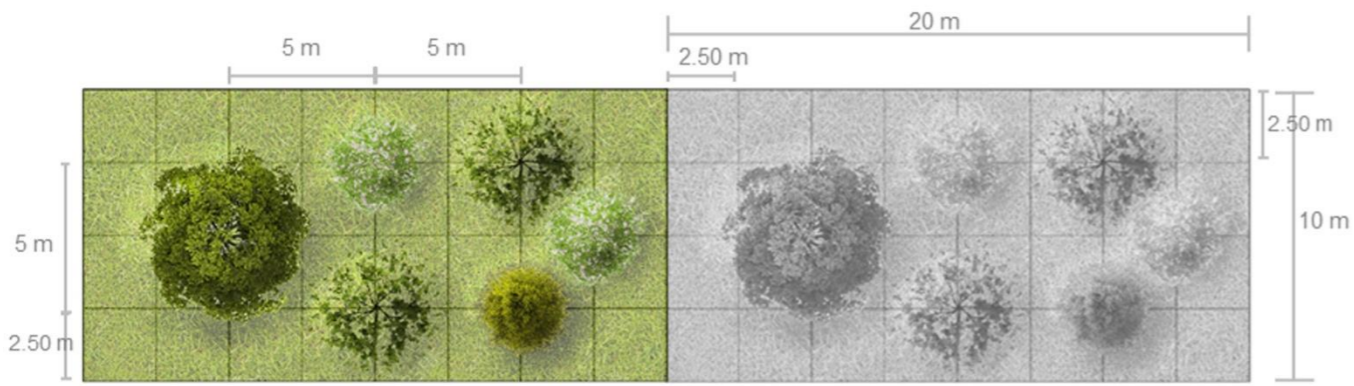
Il presente documento non potrà essere copiato, riprodotto o altrimenti pubblicato, in tutto od in parte, senza il consenso scritto dell'Autostrada ASTI - CUNEO S.p.A. Ogni utilizzo non autorizzato sarà perseguito a norma di legge. This document may not be copied, reproduced or published, either in part or in its entirety, without the written permission of Autostrada Asti - Cuneo S.p.A. Unauthorized use will be persecuted by law.

---

**INDICE**

<b>1. RIQUALIFICAZIONE DELLA E POTENZIAMENTO DELLA DOTAZIONE VEGETAZIONALE.....</b>	<b>2</b>
• A1 Ricucitura delle emergenze vegetazionali.....	3
• A2 Recupero degli ambienti ripariali.....	4
<b>2. AMBIENTALIZZAZIONE DEL TRACCIATO AUTOSTRADALE.....</b>	<b>5</b>
• B1 Macheratura degli elementi infrastrutturali.....	6
• B2 Prevenzione degli impatti tra i chiroterri e veicoli.....	7
• B3 Recupero delle aree residuali (aree intercluse).....	8

**1. RIQUALIFICAZIONE E POTENZIAMENTO DELLA DOTAZIONE VEGETAZIONALE**



**Legenda**

- Quercus ilex*
- Prunus padus*
- Pinus nigra*
- Acer campestre*

Pianta scala 1:200



Prospetto scala 1:200

**Tipologia vegetale** A1

**• Essenze vegetali**

**Quercus ilex**



Caratteristiche	<i>Quercus ilex</i>	Caratteristiche	<i>Quercus ilex</i>
Sempreverde	x	Rapido accrescimento	
Caducifoglia		Medio lento accrescimento	x
Autoctona	x	Specie forestale	x
Alloctona		Specie agricola/ arboricoltura da legno	



**Prunus padus**



Caratteristiche	<i>Prunus padus</i>	Caratteristiche	<i>Prunus padus</i>
Sempreverde		Rapido accrescimento	x
Caducifoglia	x	Medio lento accrescimento	
Autoctona	x	Specie forestale	x
Alloctona		Specie agricola/ arboricoltura da legno	



**Pinus nigra**



Caratteristiche	<i>Pinus nigra</i>	Caratteristiche	<i>Pinus nigra</i>
Sempreverde	x	Rapido accrescimento	
Caducifoglia		Medio lento accrescimento	x
Autoctona		Specie forestale	x
Alloctona Naturalizzata	x	Specie agricola/ arboricoltura da legno	



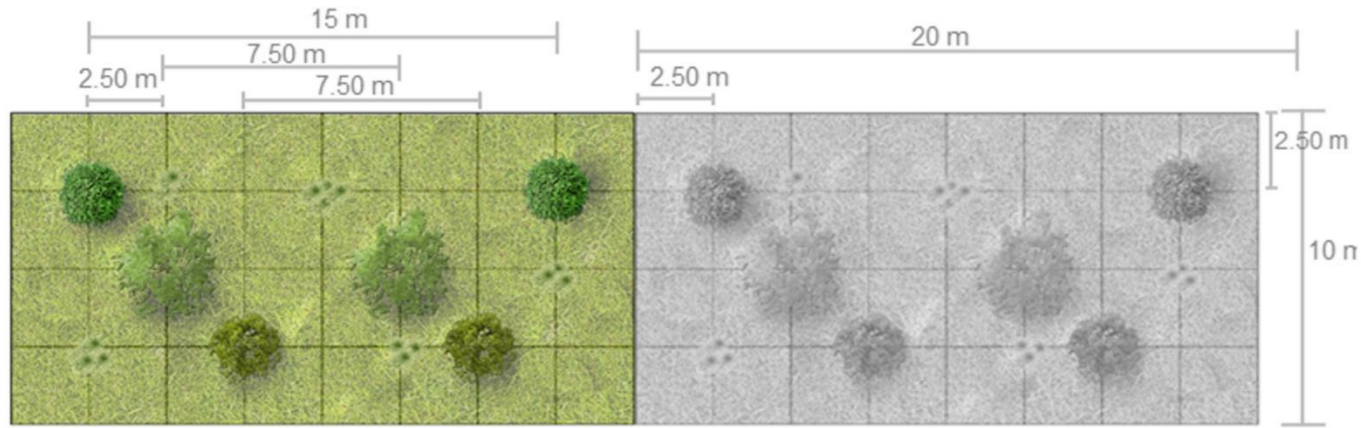
**Acer campestre**



Caratteristiche	<i>Acer campestre</i>	Caratteristiche	<i>Acer campestre</i>
Sempreverde		Rapido accrescimento	x
Caducifoglia	x	Medio lento accrescimento	
Autoctona	X	Specie forestale	x
Alloctona		Specie agricola/ arboricoltura da legno	



**Tipologia vegetale** A2



Pianta scala 1:200

**Legenda**

- Populus alba*
- Salix alba*
- Ulmus minor*
- Phragmites australis*



Prospetto scala 1:200

**• Essenze vegetali**

**Populus alba**



Caratteristiche	<i>Populus alba</i>	Caratteristiche	<i>Populus alba</i>
Sempreverde		Rapido accrescimento	x
Caducifolia	x	Medio lento accrescimento	
Autoctona	x	Specie forestale	x
Alloctona		Specie agricola/ arboricoltura da legno	x



**Salix alba**



Caratteristiche	<i>Salix alba</i>	Caratteristiche	<i>Salix alba</i>
Sempreverde		Rapido accrescimento	x
Caducifolia	x	Medio lento accrescimento	
Autoctona	x	Specie forestale	x
Alloctona		Specie agricola/ arboricoltura da legno	



**Ulmus minor**



Caratteristiche	<i>Ulmus minor</i>	Caratteristiche	<i>Ulmus minor</i>
Sempreverde		Rapido accrescimento	
Caducifolia	x	Medio lento accrescimento	
Autoctona	X	Specie forestale	x
Alloctona		Specie agricola/ arboricoltura da legno	



**Phragmites australis**

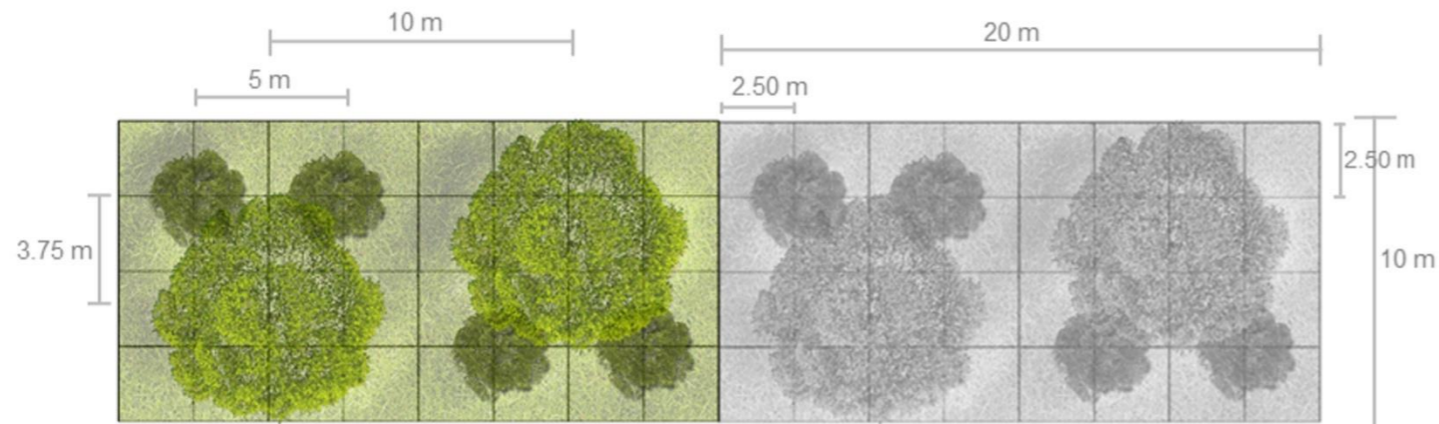


Caratteristiche	<i>Phragmites australis</i>	Caratteristiche	<i>Phragmites australis</i>
Sempreverde	x	Rapido accrescimento	x
Caducifolia		Medio lento accrescimento	
Autoctona	X	Specie forestale	x
Alloctona		Specie agricola/ arboricoltura da legno	



## 2. AMBIENTALIZZAZIONE DEL TRACCIATO AUTOSTRADALE

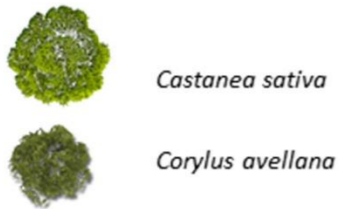




Pianta scala 1:200

• **Essenze vegetali**

Legenda



**Corylus avellana**



Caratteristiche	<i>Corylus avellana</i>	Caratteristiche	<i>Corylus avellana</i>
Sempreverde		Rapido accrescimento	x
Caducifoglia	x	Medio lento accrescimento	
Autoctona	x	Specie forestale	x
Alloctona		Specie agricola arboricoltura da legno	x



**Castanea sativa**

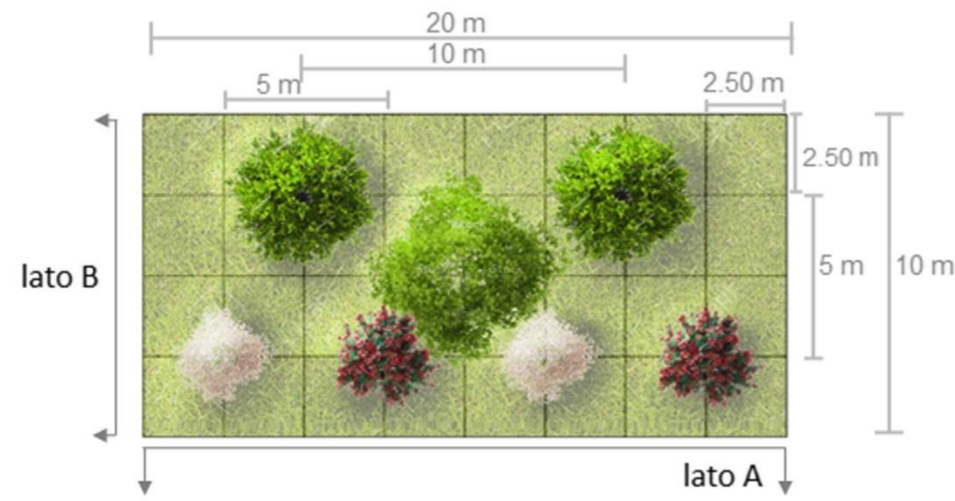


Prospecto scala 1:200



Caratteristiche	<i>Castanea sativa</i>	Caratteristiche	<i>Castanea sativa</i>
Sempreverde		Rapido accrescimento	
Caducifoglia	x	Medio lento accrescimento	x
Autoctona	x	Specie forestale	x
Alloctona		Specie agricola arboricoltura da legno	x





Pianta scala 1:200

Legenda

- Quercus pubescens*
- Carpinus betulus*
- Euonymus europaeus*
- Prunus spinosa*



Prospetto lato B scala 1:200



Prospetto lato A scala 1:200

• **Essenze vegetali**

**Tipologia vegetale** B2



**Quercus pubescens**

Caratteristiche	<i>Quercus pubescens</i>	Caratteristiche	<i>Quercus pubescens</i>
Sempreverde		Rapido accrescimento	
Caducifolia	x	Medio lento accrescimento	x
Autoctona	x	Specie forestale	x
Alloctona		Specie agricola/ arboricoltura da legno	



**Carpinus betulus**

Caratteristiche	<i>Carpinus betulus</i>	Caratteristiche	<i>Carpinus betulus</i>
Sempreverde		Rapido accrescimento	
Caducifolia	x	Medio lento accrescimento	x
Autoctona	x	Specie forestale	x
Alloctona		Specie agricola/ arboricoltura da legno	



**Euonymus europaeus**

Caratteristiche	<i>Euonymus europaeus</i>	Caratteristiche	<i>Euonymus europaeus</i>
Sempreverde		Rapido accrescimento	x
Caducifolia	x	Medio lento accrescimento	
Autoctona	x	Specie forestale	x
Alloctona		Specie agricola/ arboricoltura da legno	

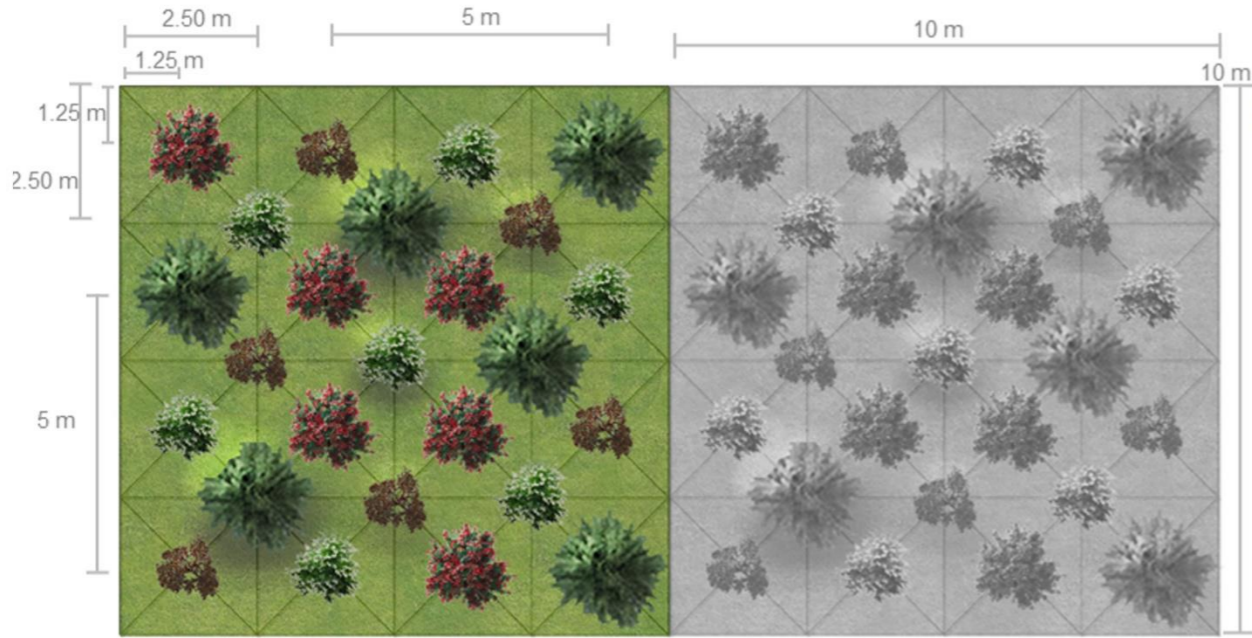


**Prunus spinosa**

Caratteristiche	<i>Prunus spinosa</i>	Caratteristiche	<i>Prunus spinosa</i>
Sempreverde		Rapido accrescimento	x
Caducifolia	x	Medio lento accrescimento	
Autoctona	x	Specie forestale	x
Alloctona		Specie agricola/ arboricoltura da legno	







Pianta scala 1:100

**Legenda**

- Ilex acqifolium*
- Juniperus communis*
- Crataegus monogyna*
- Rhododendron ferrugineum*



Prospetto scala 1:100

**• Essenze vegetali**

**Tipologia vegetale** B3



**Crataegus monogyna**

Caratteristiche	<i>Crataegus monogyna</i>	Caratteristiche	<i>Crataegus monogyna</i>
Sempreverde		Rapido accrescimento	x
Caducifolia	x	Medio lento accrescimento	
Autoctona	x	Specie forestale	x
Alloctona		Specie agricola arboricoltura da legno	

Antesi

G	F	M	A
M	G	L	A
S	O	N	D



**Ilex acqifolium**

Caratteristiche	<i>Ilex acqifolium</i>	Caratteristiche	<i>Ilex acqifolium</i>
Sempreverde	x	Rapido accrescimento	x
Caducifolia		Medio lento accrescimento	
Autoctona	x	Specie forestale	x
Alloctona		Specie agricola arboricoltura da legno	

Antesi

G	F	M	A
M	G	L	A
S	O	N	D



**Juniperus communis**

Caratteristiche	<i>Juniperus communis</i>	Caratteristiche	<i>Juniperus communis</i>
Sempreverde	x	Rapido accrescimento	x
Caducifolia		Medio lento accrescimento	
Autoctona	x	Specie forestale	x
Alloctona		Specie agricola arboricoltura da legno	

Antesi

G	F	M	A
M	G	L	A
S	O	N	D



**Rhododendron ferrugineum**

Caratteristiche	<i>Rhododendron ferrugineum</i>	Caratteristiche	<i>Rhododendron ferrugineum</i>
Sempreverde		Rapido accrescimento	x
Caducifolia	x	Medio lento accrescimento	
Autoctona	x	Specie forestale	x
Alloctona		Specie agricola arboricoltura da legno	

Antesi

G	F	M	A
M	G	L	A
S	O	N	D

