



Autostrada Asti-Cuneo

TRONCO II A21 (ASTI EST) - A6 (MARENE)
LOTTO 6 RODDI-DIGA ENEL




STRALCIO a
TRA IL LOTTO II.7 E LA PK. 5+000

PROGETTO DEFINITIVO

09 - INTERVENTI DI INSERIMENTO PAESAGGISTICO ED AMBIENTALE

09.03 - Opere a verde complementari e d'inserimento paesaggistico

Album beni di riferimento

IMPRESA 	PROGETTISTA 	INTEGRATORE ATTIVITA' SPECIALISTICHE Dott. Ing. Salvatore Sguazzo Albo degli Ingegneri provincia di Salerno n. 5031 	COMMITTENTE Autostrada Asti-Cuneo S.p.A. Direzione e Coordinamento: S.A.L.T. p.A. (Gruppo ASTM) Via XX Settembre, 98/E 00187 Roma
--	--	---	---

REV.	DATA	DESCRIZIONE	REDATTO	CONTR.	APPROV.	RIESAME	DATA	SCALA
A	05-2021	EMISSIONE	Ing. Silvestre	Ing. Di Prete	Ing. Sguazzo	Ing. Sguazzo	MAGGIO 2021	-
							N. PROGR.	
							09.03.09	

CODIFICA	PROGETTO	LIV	DOCUMENTO	REV	WBS
	P017	D	OPV SH 003	A	A33126A000
					CUP G31B20001080005

RESPONSABILE DEL PROCEDIMENTO	VISTO DELLA COMMITTENTE

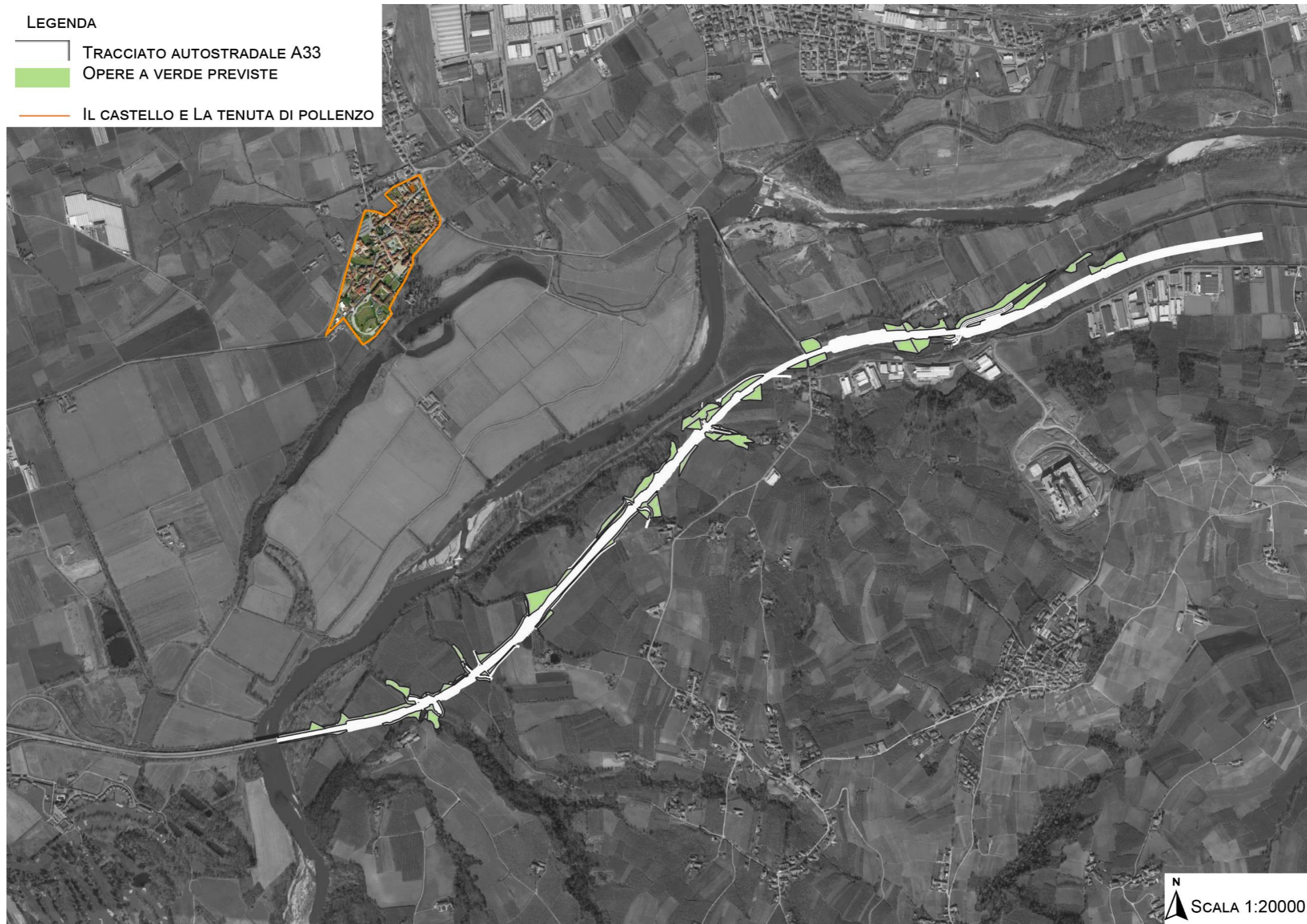
Il presente documento non potrà essere copiato, riprodotto o altrimenti pubblicato, in tutto od in parte, senza il consenso scritto dell'Autostrada ASTI - CUNEO S.p.A. Ogni utilizzo non autorizzato sarà perseguito a norma di legge. This document may not be copied, reproduced or published, either in part or in its entirety, without the written permission of Autostrada Asti - Cuneo S.p.A. Unauthorized use will be persecuted by law.

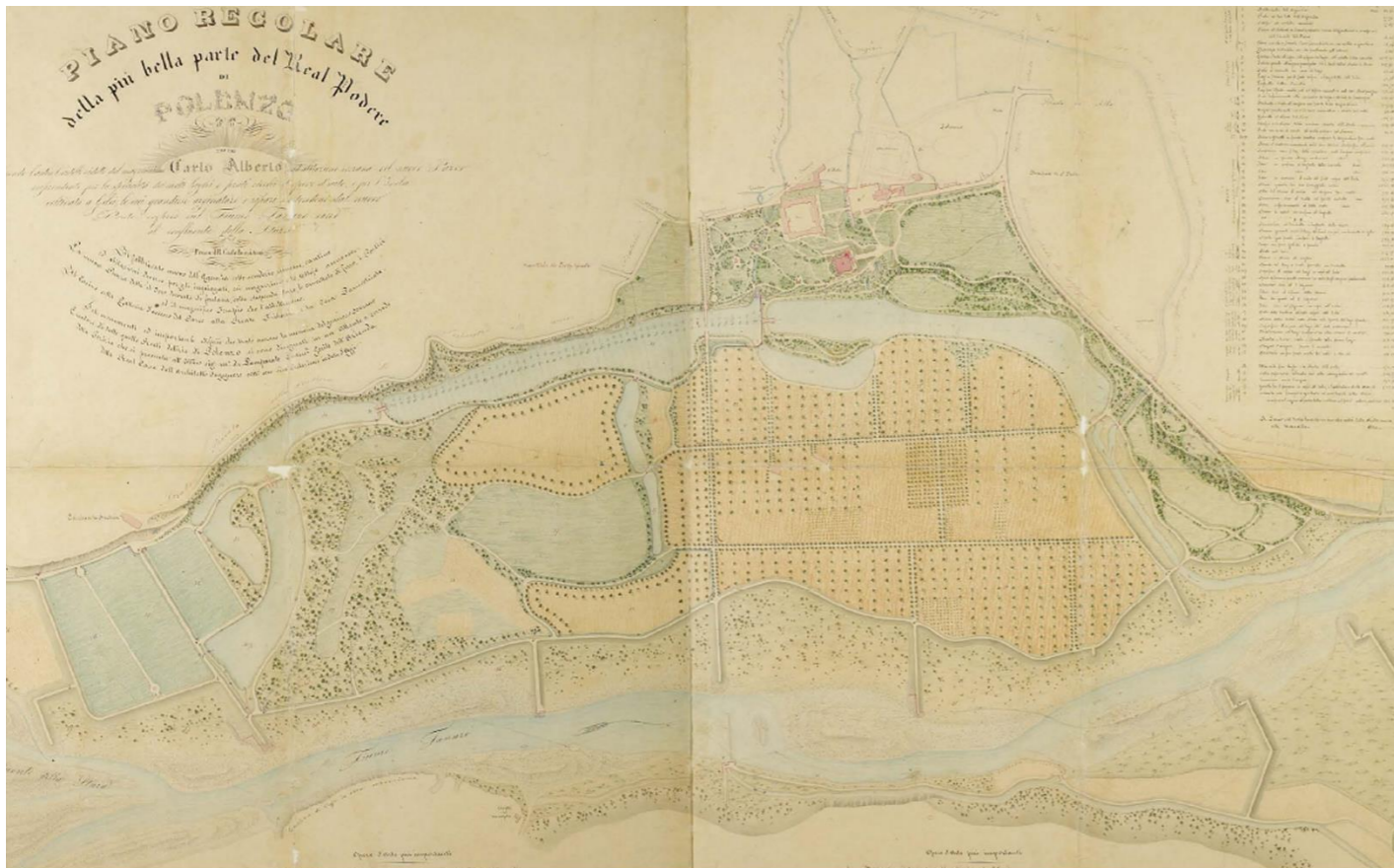
INDICE

1. IL CASTELLO E LA TENUTA DI POLLENZO	3
2. IL FIUME TANARO E LA ZONA RIPARIA.....	5
3. IL PAESAGGIO DELLA CORILLCOLTURA SPECIALIZZATA.....	7
4. AMBIENTI NATURALI LIMITROFI: ZSC IT1160029 COLONIE DI CHIROTTERI DI SANTA VITTORIA E MONTICELLO D'ALBA	9



1. IL CASTELLO E LA TENUTA DI POLLENZO





F1. Costantino Vigitello, Piano Regolatore della più bella parte del Real Podere di Polenzo, cfr. M. Macera, "Un effect charmant" pour "Un jardin Paysage"



F2.

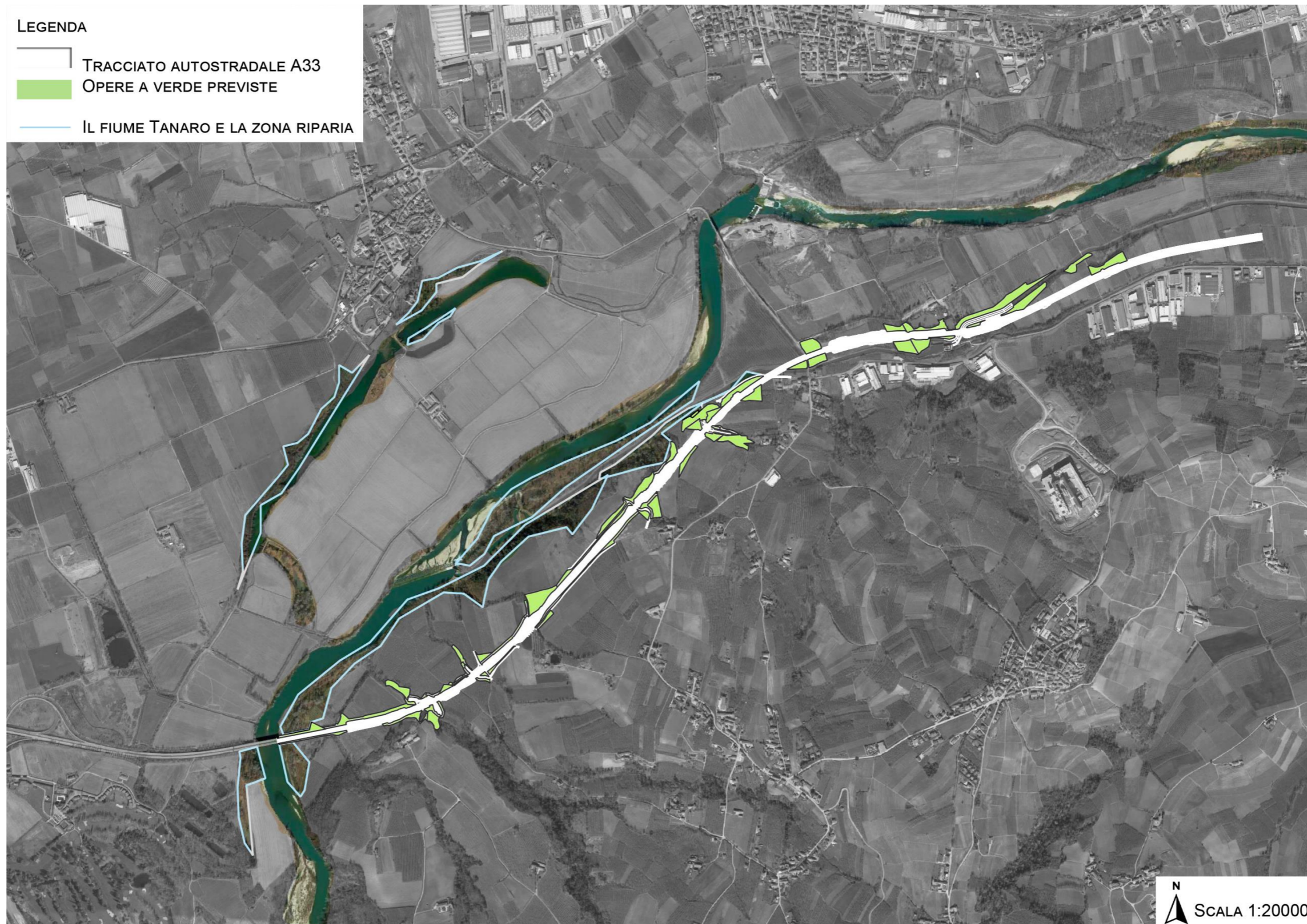


F3.



F4.

2. IL FIUME TANARO E LA ZONA RIPARIA





F5.



F6.



F7.



F8.

3. IL PAESAGGIO DELLA CORILLCOLTURA SPECIALIZZATA





F9.



F10.



F11.

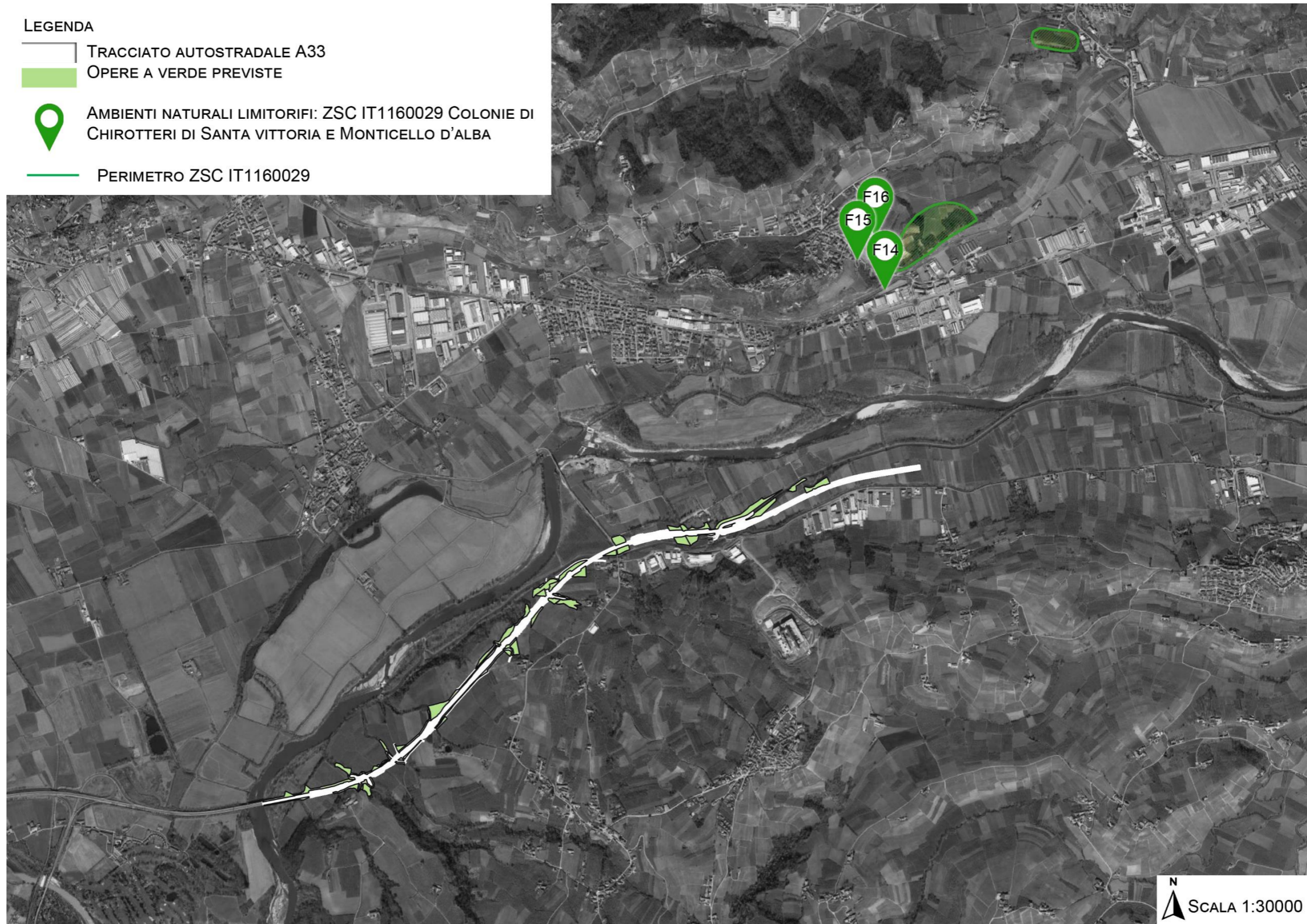


F12.

4. AMBIENTI NATURALI LIMITROFI: ZSC IT1160029 COLONIE DI CHIROTTERI DI SANTA VITTORIA E MONTICELLO D'ALBA

LEGENDA

-  TRACCIATO AUTOSTRADALE A33
-  OPERE A VERDE PREVISTE
-  AMBIENTI NATURALI LIMITROFI: ZSC IT1160029 COLONIE DI CHIROTTERI DI SANTA VITTORIA E MONTICELLO D'ALBA
-  PERIMETRO ZSC IT1160029

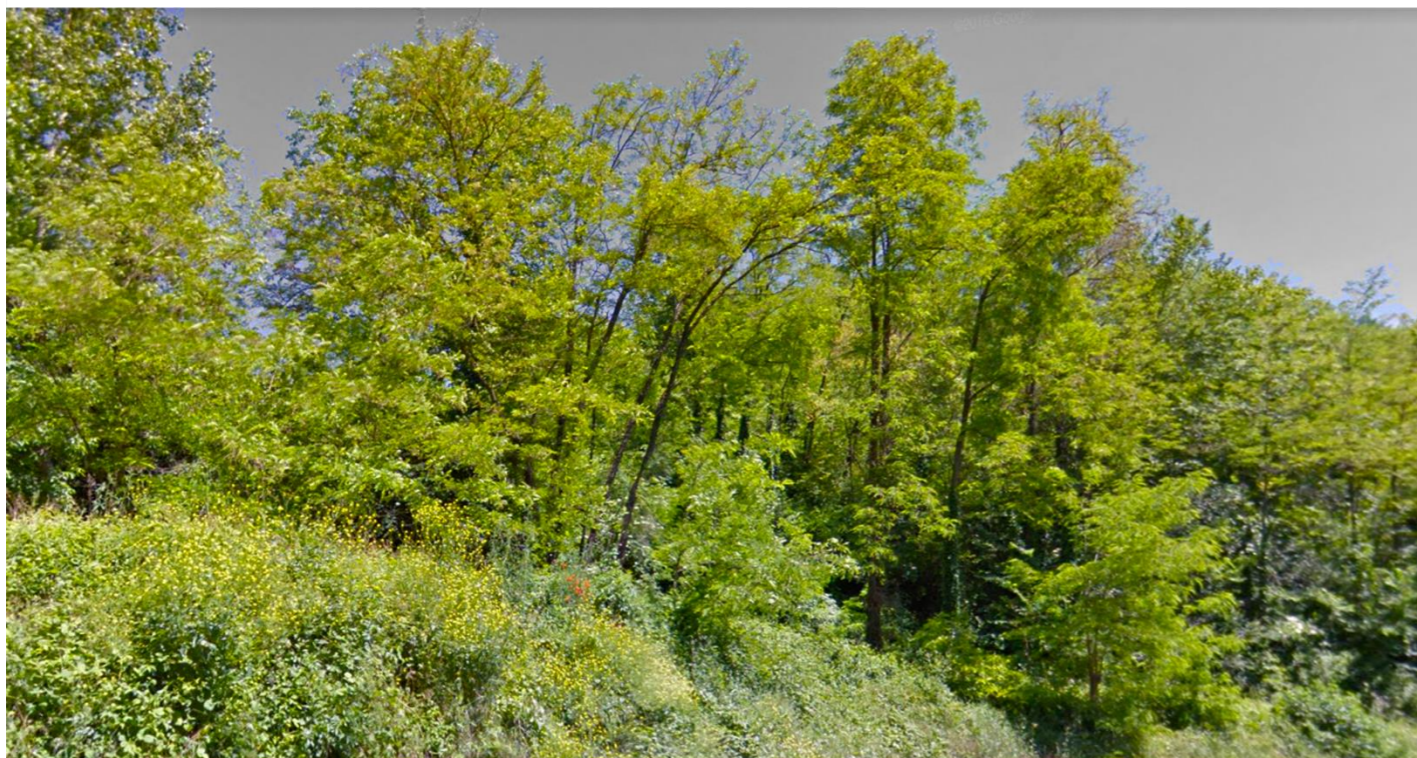




F13. Esemplare *Minioperus schreibersii* chiroterro meriditerraneo tipicamente troglodilo, unica colonia testimoniata in Piemonte, torvasi in Santa Vittoria e Monticello d'Alba.



F14.



F15.



F16.