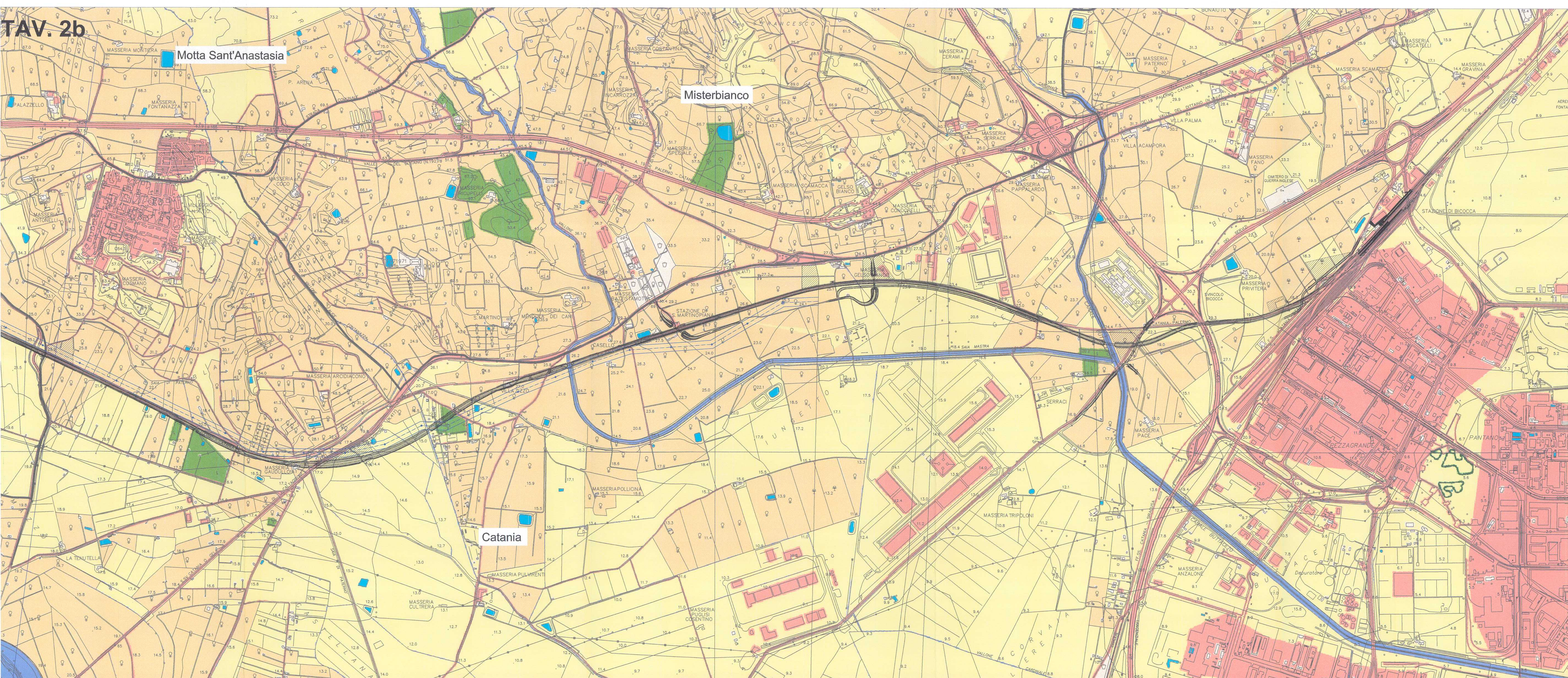


LEGENDA

- VEGETAZIONE REALE**
- Vegetazione pianura, antropica e rudericale dei centri urbani, delle infrastrutture e delle opere d'arte (classi Polygono Politecnico annesso e Stazioni medie)
 - Vegetazione pianura, antropica e rudericale delle case isolate e delle strade (classi Polygono Politecnico annesso e Stazioni medie)
 - Vegetazione tipo nitida degli agrumi (classi Stazioni medie)
 - Vegetazione nitida dei ligeti e degli ulivi (classi Stazioni medie)
 - Vegetazione umida degli impianti agricoli irrigati (classi Stazioni medie)
 - Vegetazione secca delle colture cereali (classi Polygono Politecnico)
 - Vegetazione nitida dei terreni irrigati (classi Stazioni medie)
 - Mosaico di vegetazione nitida degli incolti in occasione, dei prati e prati incolti e praterie perenni soggette a pascolo più o meno intenso (classi Polygono Politecnico annesso e Stazioni medie)
 - Vegetazione tipo nitida degli incolti irrigati (classi Polygono Politecnico annesso)
 - Mosaico di vegetazione nitida dei corsi d'acqua naturali ed artificiali (classi Polygono Politecnico annesso, Hero Tamariscus e Saliceta purpurea)
- Tracciato di progetto e opere connesse
 - Elettrodotto e opere connesse
 - Aree di cantiere
 - Confini comunali



COMMITTENTE:

PROGETTAZIONE:

U.O. AMBIENTE E ARCHEOLOGIA
INFRASTRUTTURE FERROVIARIE STRATEGICHE DEFINITE DALLA LEGGE OBIETTIVO N. 443/01

PROGETTO PRELIMINARE
NUOVO COLLEGAMENTO PALERMO - CATANIA
RADDOPPIO DELLA TRATTA BICOCCA - CATENANUOVA

STUDIO DI IMPATTO AMBIENTALE
QUADRO DI RIFERIMENTO AMBIENTALE

CARTA DELLA VEGETAZIONE 2/2 SCALA: 1:10.000

COMMESSA	LOTTO	FASE	ENTE	TIPO DOC.	OPERA/DISCIPLINA	PROGR.	REV.
RSJ1	01	R	22	N4	SA000A	004	B

Rev.	Descrizione	Redatto	Data	Verificato	Data	Approvato	Data	Autorizzato/Data
B	EMISSIONE ESECUTIVA	M. Castaldi	2011	A. Marini	2011	B. Bignardi	2011	A. Martino
		G. Maffucci		R. Scaroni				