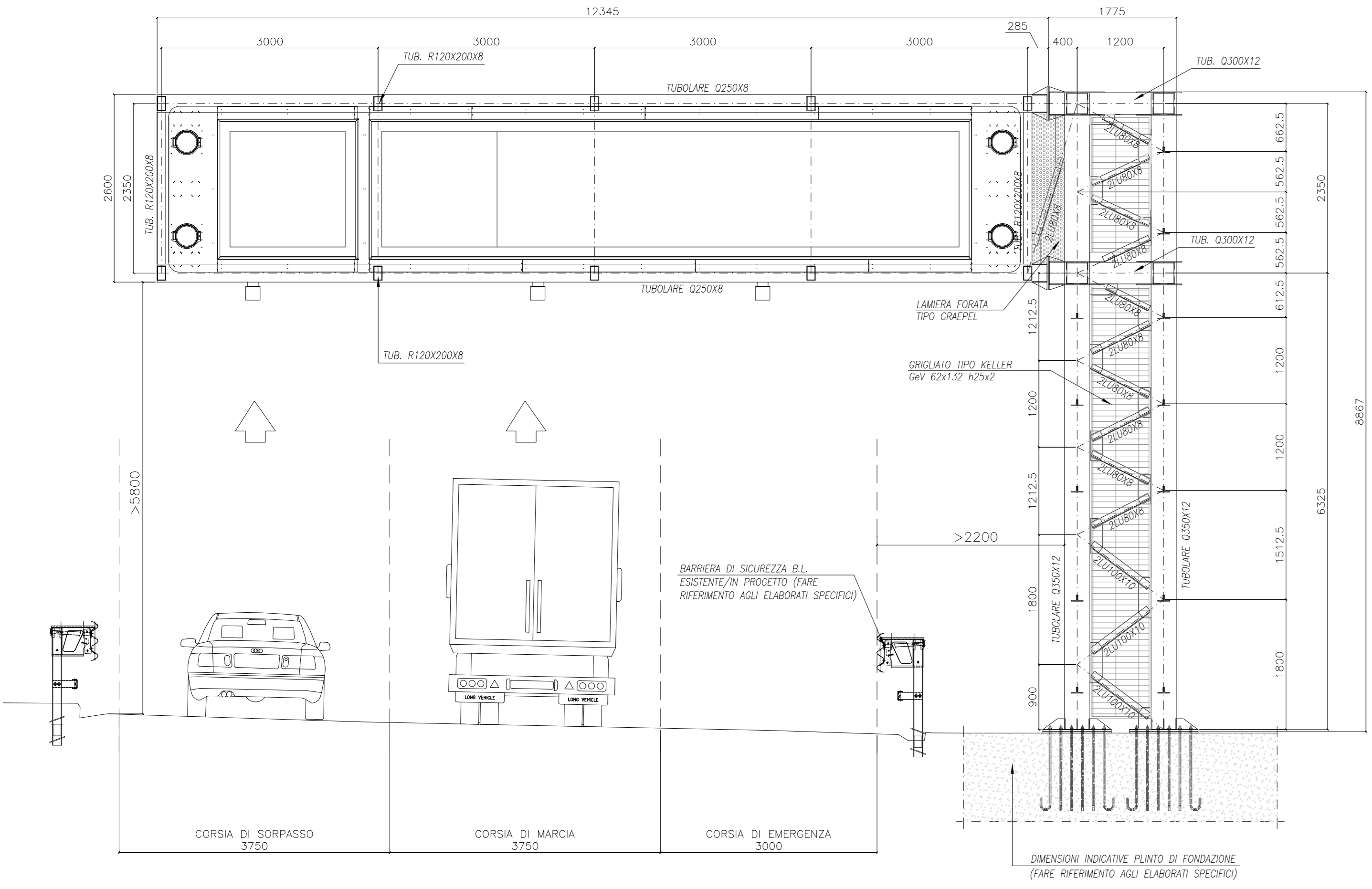
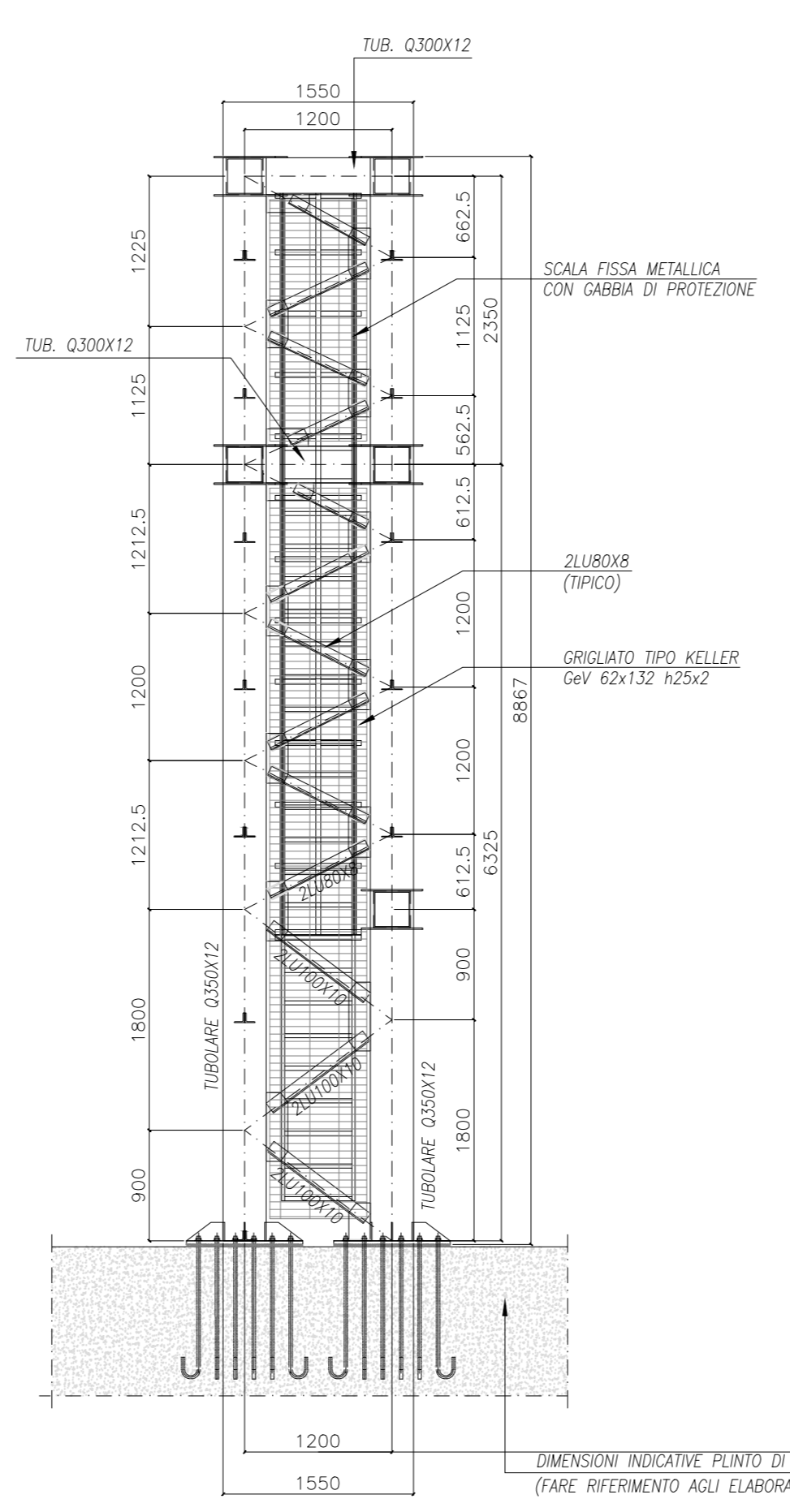


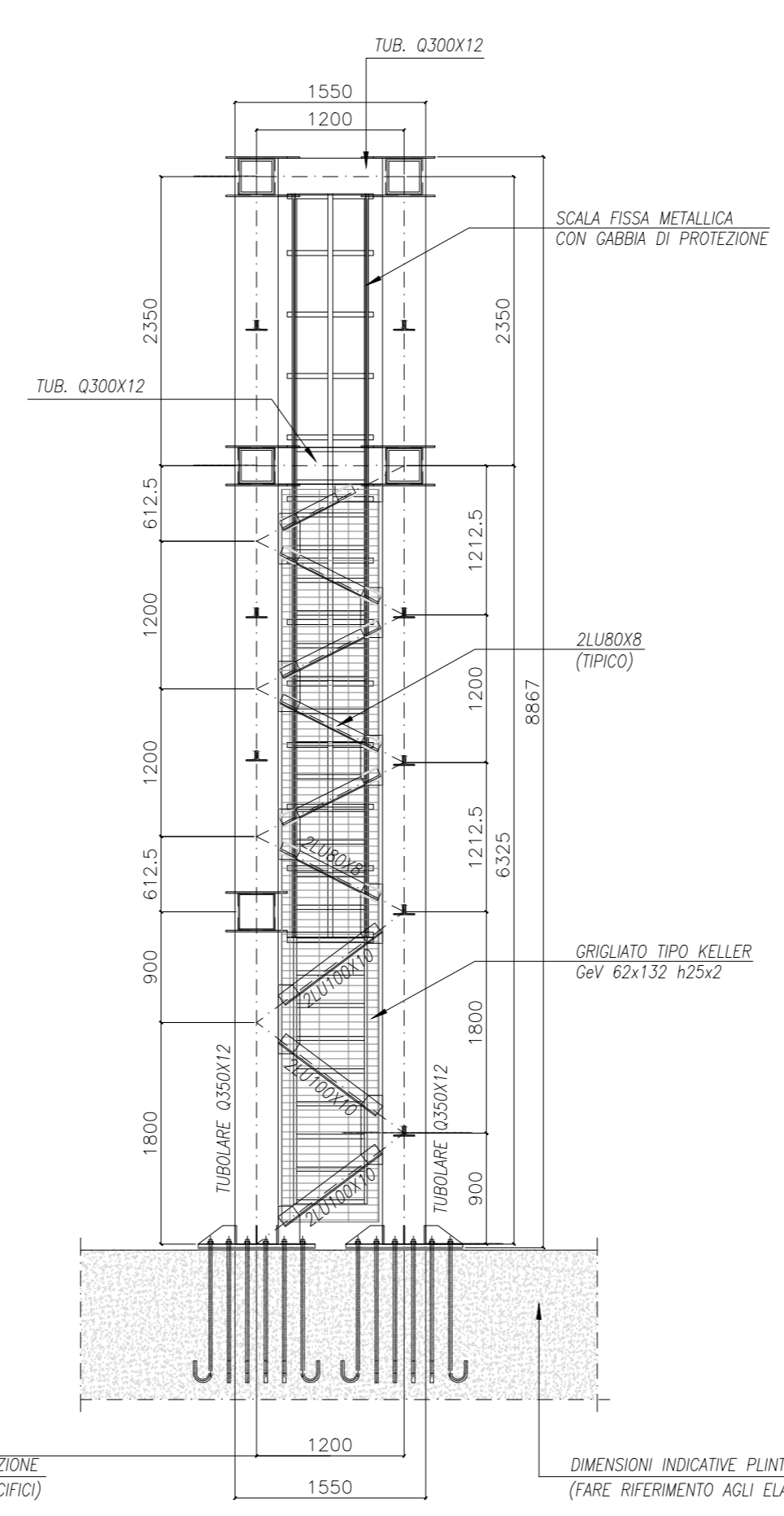
VISTA FRONTALE  
SCALA 1:50



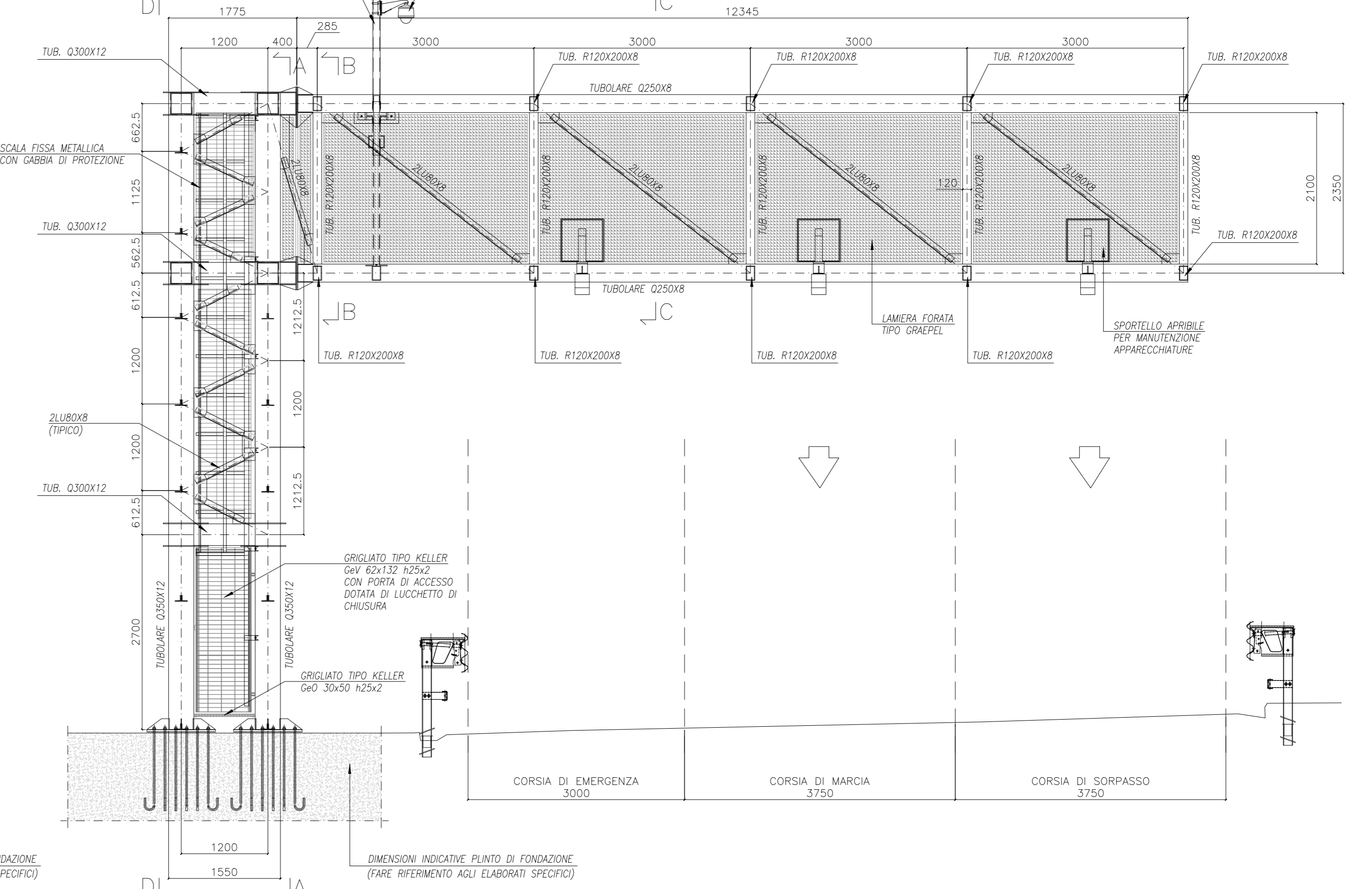
SEZIONE TRASVERSALE D-D  
SCALA 1:50



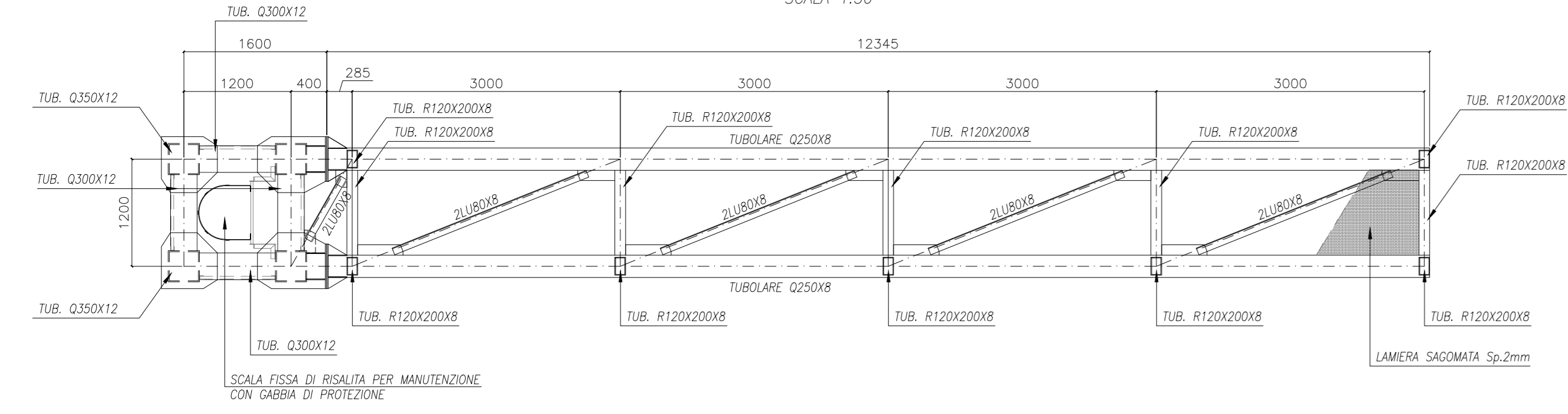
SEZIONE TRASVERSALE A-A  
SCALA 1:50



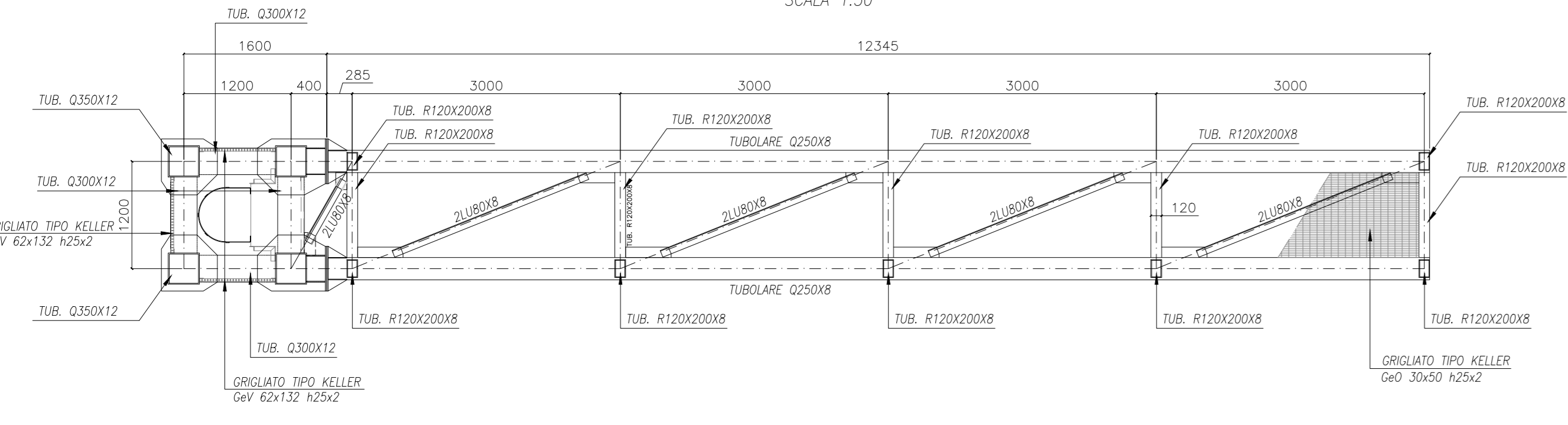
VISTA POSTERIORE PMV  
SCALA 1:50



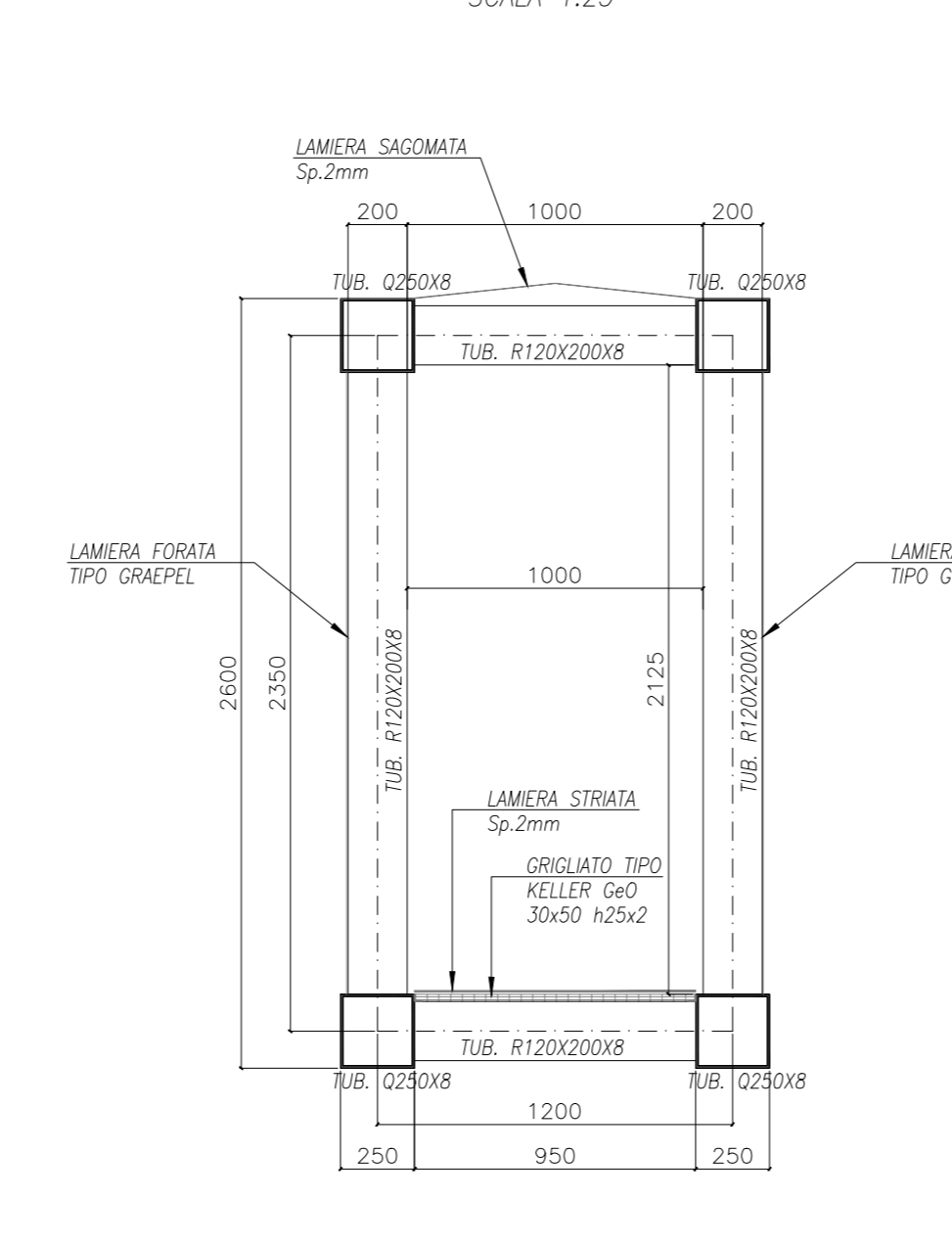
PIANTA COPERTURA  
SCALA 1:50



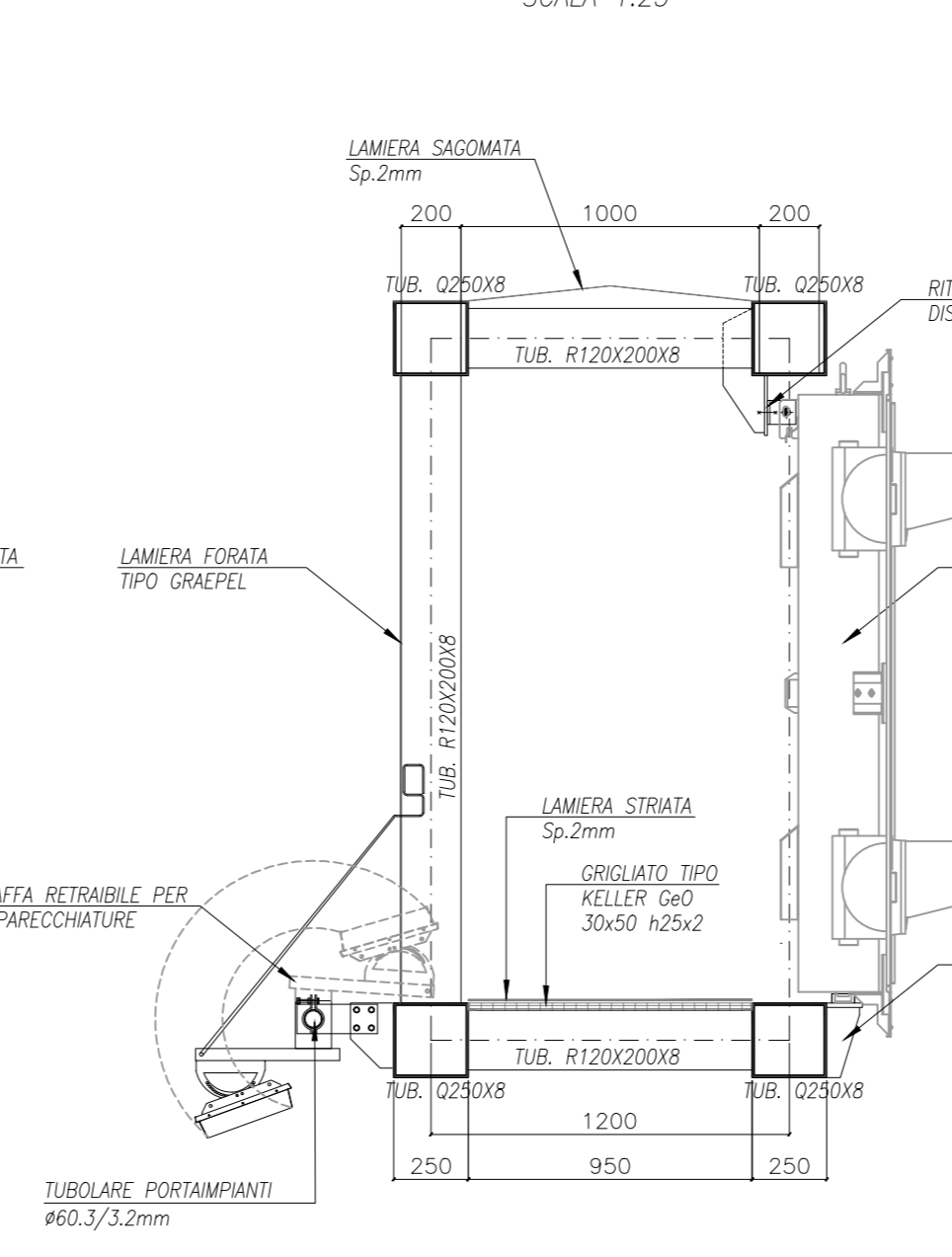
PIANTA CAMMINAMENTO  
SCALA 1:50



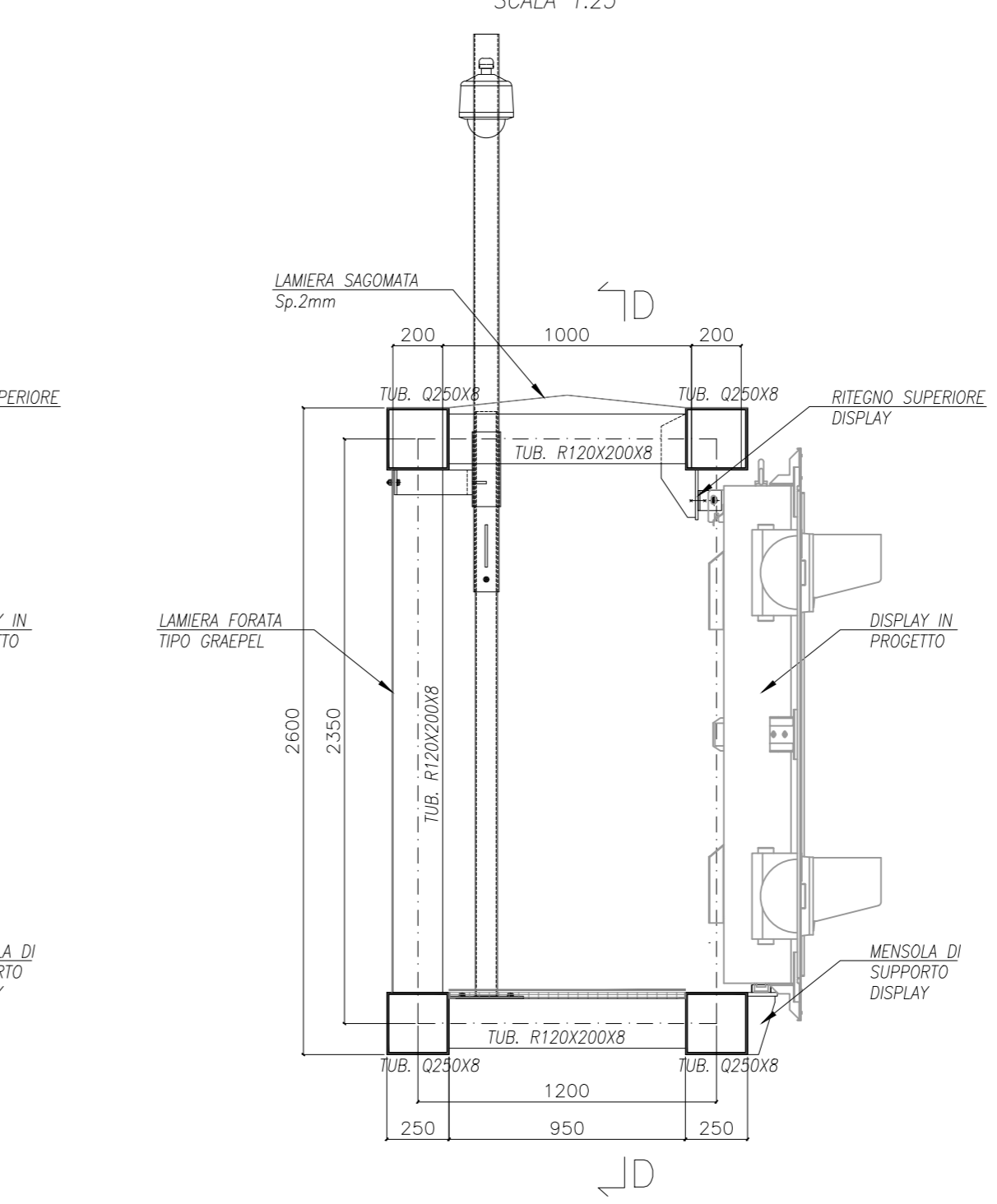
SEZIONE TRASVERSALE B-B  
SCALA 1:25



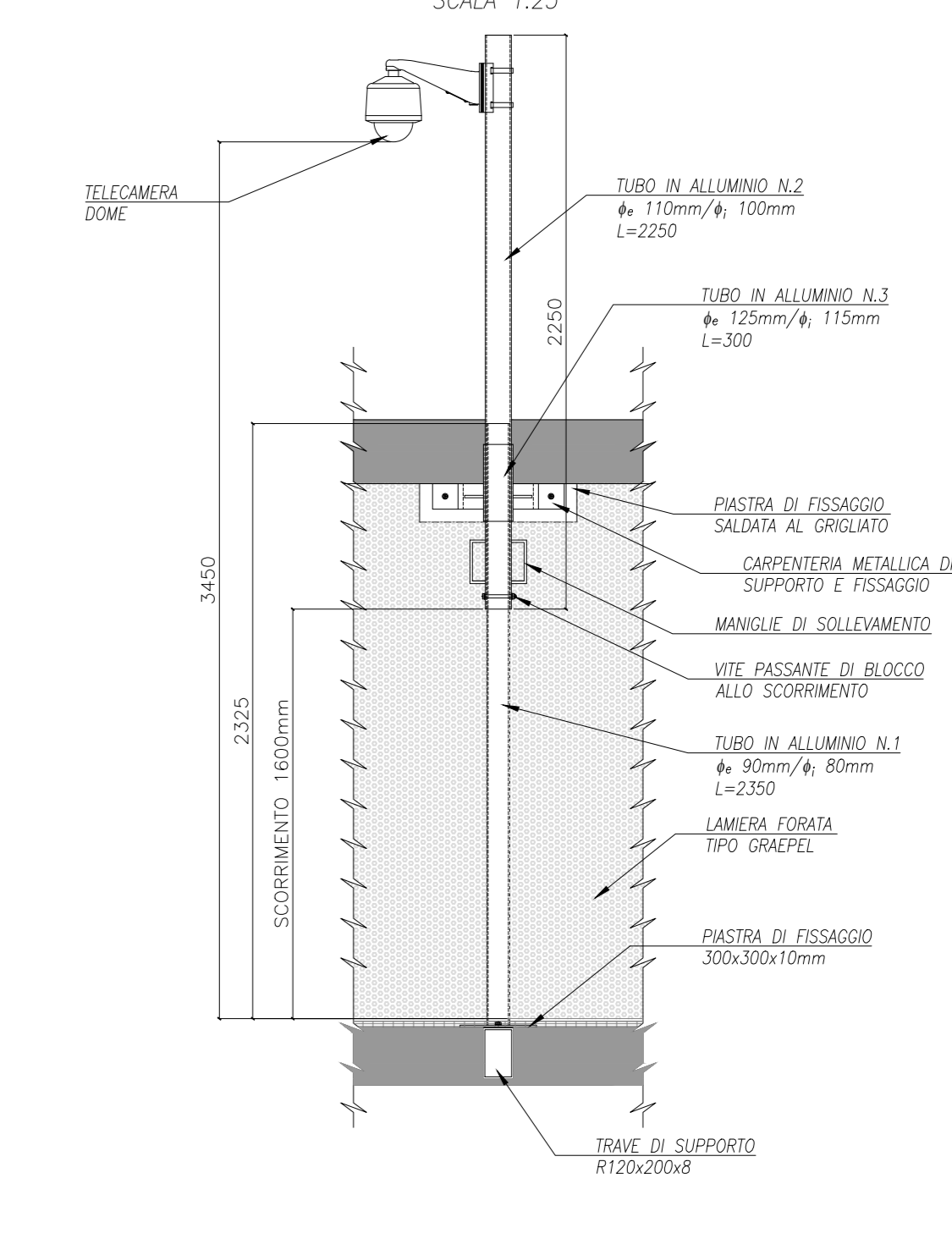
SEZIONE TRASVERSALE C-C  
SCALA 1:25



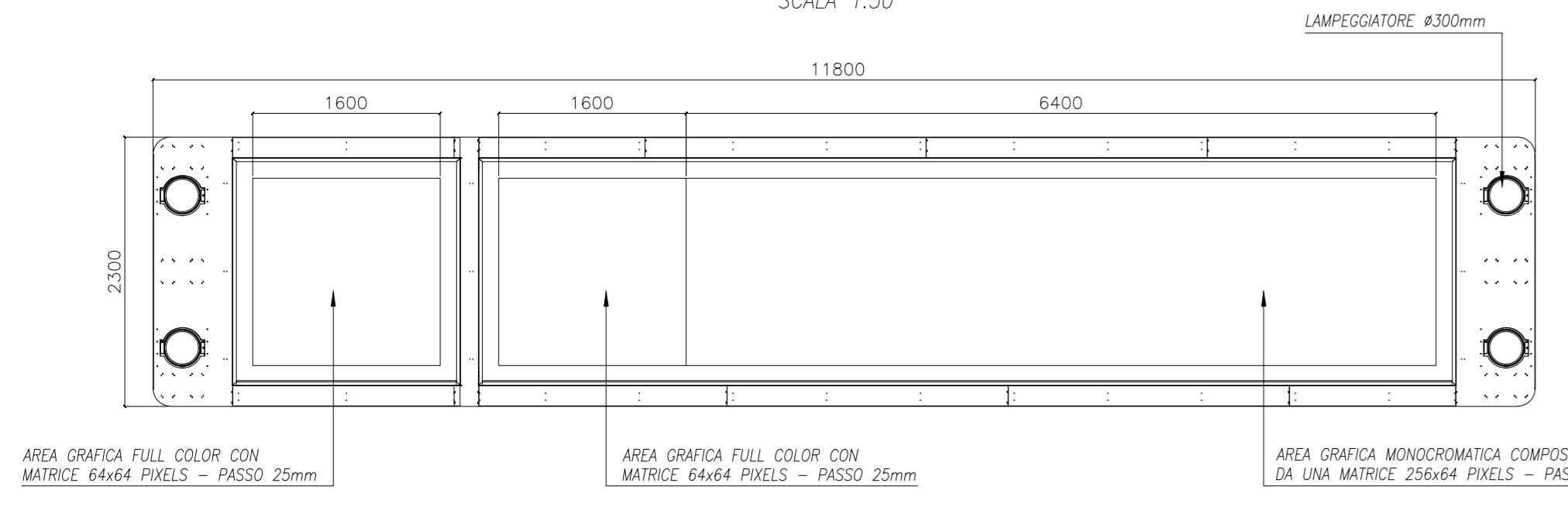
ASTA TELESCOPICA TELECAMERA DOME  
SEZIONE TRASVERSALE C-C  
SCALA 1:25



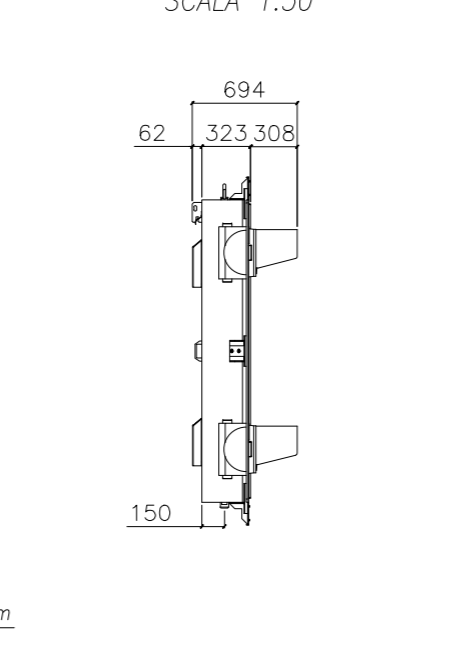
DETTAGLIO ASTA TELESCOPICA  
SEZIONE TRASVERSALE D-D  
SCALA 1:25



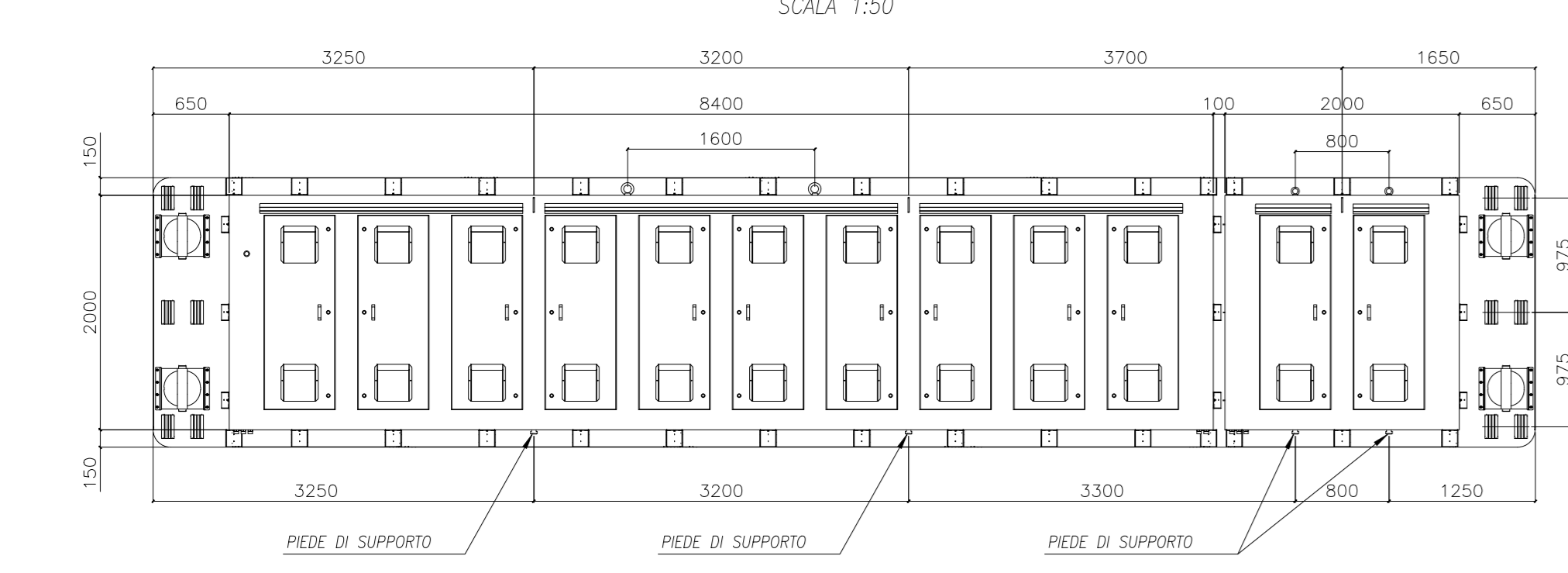
VISTA FRONTALE DISPLAY  
SCALA 1:50



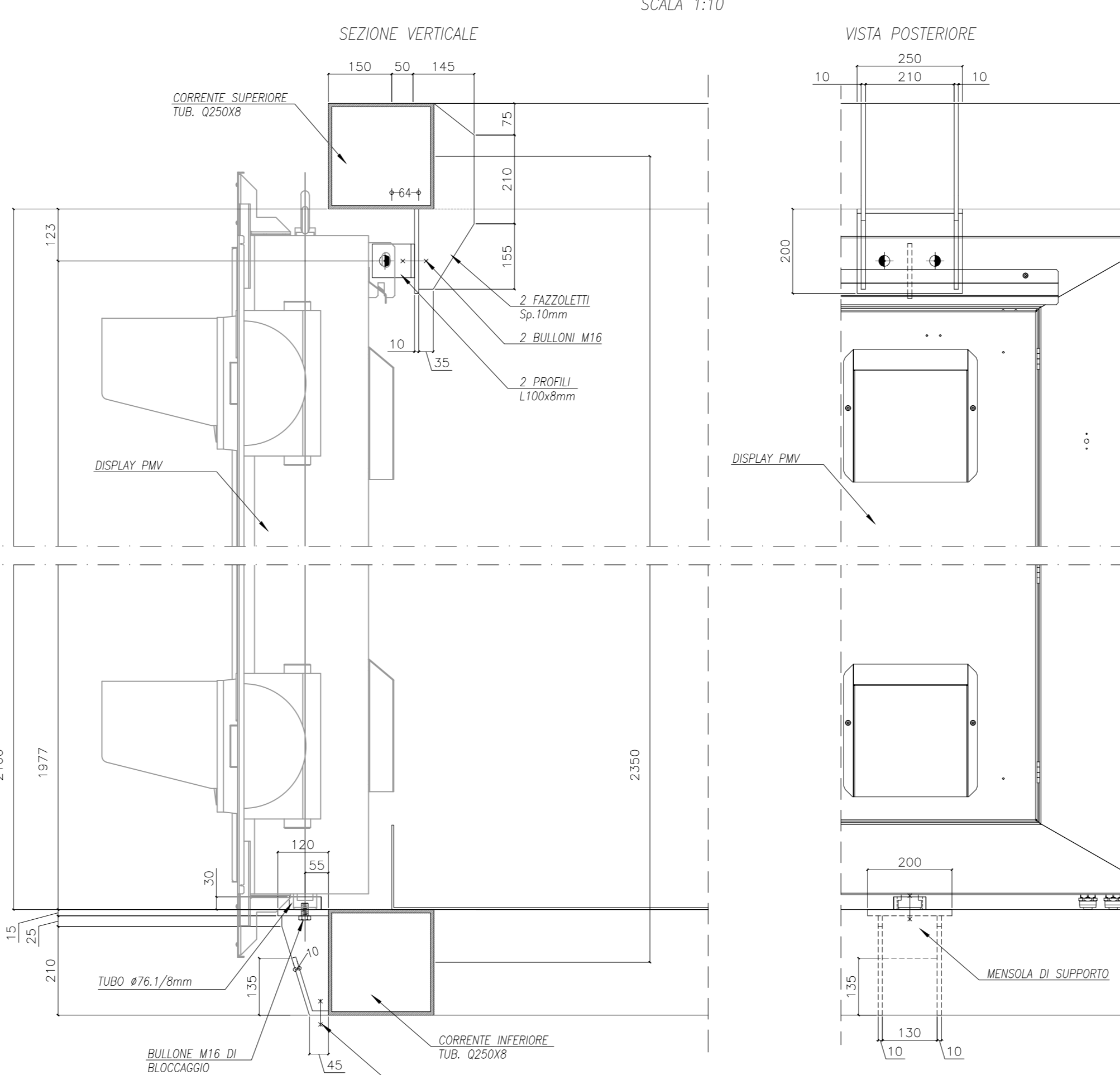
VISTA LATERALE  
SCALA 1:50



VISTA POSTERIORE DISPLAY  
SCALA 1:50



PARTICOLARE SUPPORTI E AGGANCI DISPLAY  
SCALA 1:10



SPECIFICHE TECNICHE

CLASSE DI ESECUZIONE SECONDO (UNI EN 1090-2:2011):  ENE 1  ENE 2  ENE 3  ENE 4

MATERIALE

PROFILO	SECONDO UNI EN 10225-1/2/4/2005	LAMELLE	SECONDO UNI EN 10225-1/2/4/2005	10219-1:2006	10219-1:2006	TUB. Ø40	10219-1:2006
AR	S235	AR	S235	AR	S235	AR	S235
AR	S275	AR	S275	AR	S275	AR	S275
AR	S355	AR	S355	AR	S355	AR	S355
AR	S460	AR	S460	AR	S460	AR	S460

NOTE: PER LAMERE DI SPESSORE 3/20mm S355SG ORIGINATI IN ACCIAIO S235JR

PROTEZIONE CARPENTERIA

CREZZO  SABBATURA SA ...  ZINCATURA A CALDO SECONDO UNI EN ISO 4618:2009  ZINCATURA SECONDO SPECIFICHE  PROTEZIONE AL FUOCO SECONDO SPECIFICHE

PROTEZIONE BULLONERIA

A SERRAGGIO NON CONTROLLATO (UNI EN 15489)  A SERRAGGIO CONTROLLATO (UNI EN 14399)

PROTEZIONE	CLASSE	SISTEMI	SISTEMI	SISTEMI	SISTEMI
IPROTEZIONE	IPROTEZIONE	IPROTEZIONE	IPROTEZIONE	IPROTEZIONE	IPROTEZIONE

PROTEZIONE BULLONERIA

CREZZO  ZINCATURA ELETTRICA  ZINCATURA A CALDO

SALDATURE

NORMATIVE DI RIFERIMENTO:

- EN 1090-2:2011
- EN 10225-1/2/4/2005
- EN 10219-1:2006
- EN 10225-2:2006
- EN 10225-4:2006
- EN 10225-1:2006
- EN 10225-2:2006
- EN 10225-4:2006
- EN 10225-1:2006

MONTEGGIO

TOLLERANZE DI MONTEGGIO SECONDO UNI EN 1090-2:2011 APPENDICE D.2

CLASSE 1  CLASSE 2



TRONCO II A21 (ASTI EST) - A6 (MARENE)  
LOTTO 6 RODDI-DIGA ENEL

STRALCIO a  
TRA IL LOTTO II.7 E LA PK. 5+000

PROGETTO DEFINITIVO

IMPIANTI  
PARTE GENERALE  
PMV IN ITINERE  
CARPENTERIA METALLICA PORTALE

REV.	DATA	DESCRIZIONE	REDATTO	CONTR.	APPROV.	RESAME	DATA	SCALA
A	05-2021	EMMISSIONE	Ing. Spagnoli	Ing. Manfredi	Ing. Spagnoli	Ing. Spagnoli	MAGGIO 2021	VARIE

N. PROG. 10.01.18

RESPONSABILE DEL PROCEDIMENTO

VISTO DELLA COMMITTENTE