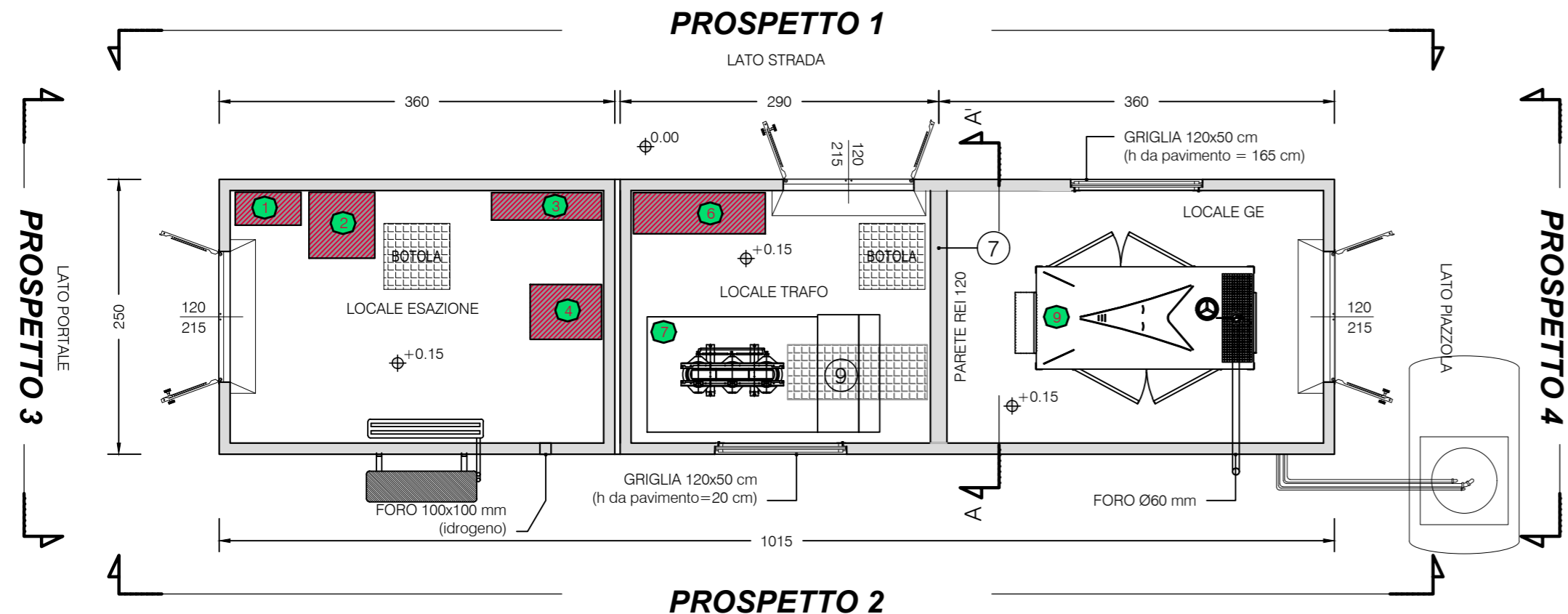


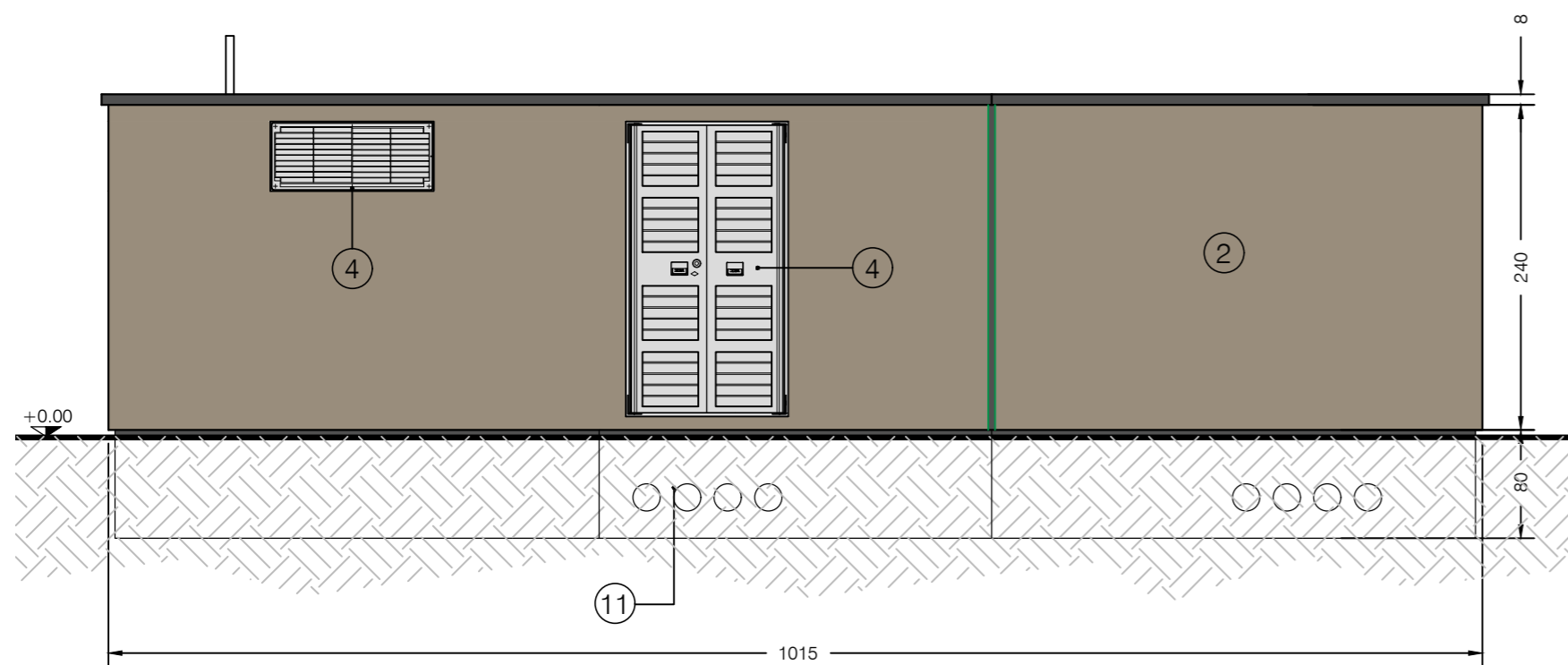
FONDAZIONE CABINA FREE FLOW

PIANTA
Scala 1:50



PROSPETTO 2

PROSPETTO 1
Scala 1:50



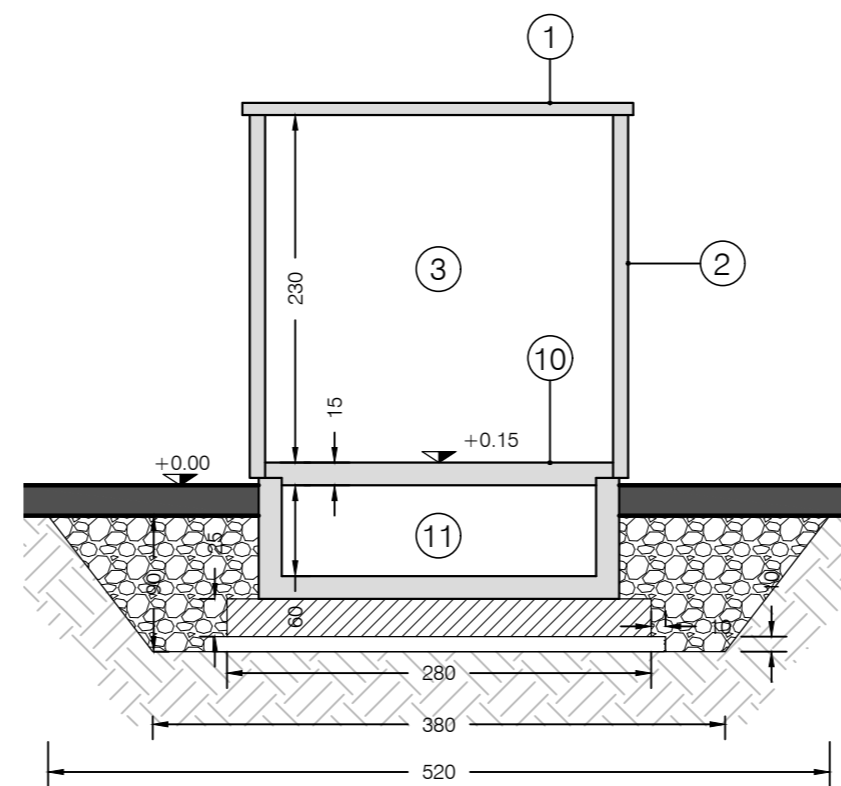
LEGENDA FINITURE CABINA

①	IMPERMEABILIZZAZIONE COPERTURA: doppia guaina bituminosa posata a caldo.
②	FINITURA PARETI ESTERNE: rivestimento murale plastico.
③	FINITURA PARETI INTERNE: tinteggiatura con idropittura traspirante.
④	GRIGLIA DI AEREAZIONE: DIM. 120x50 cm, omologata Enel in vetroresina.
⑤	PORTA A 2 ANTE: DIM. 120x215 cm, con superficie grigliata
⑥	PORTA A 2 ANTE: DIM. 120x215 cm, omologata Enel in vetroresina.
⑦	PARETE REI 120
⑧	SCARICO GE
⑨	COPRICUNICOLI
⑩	PAVIMENTO: soletta prefabbricata in c.a.v., spessore 15 cm
⑪	VASCA DI FONDAZIONE: realizzata in calcestruzzo Rck 350, armata con rete elettrosaldata in acciaio B450C

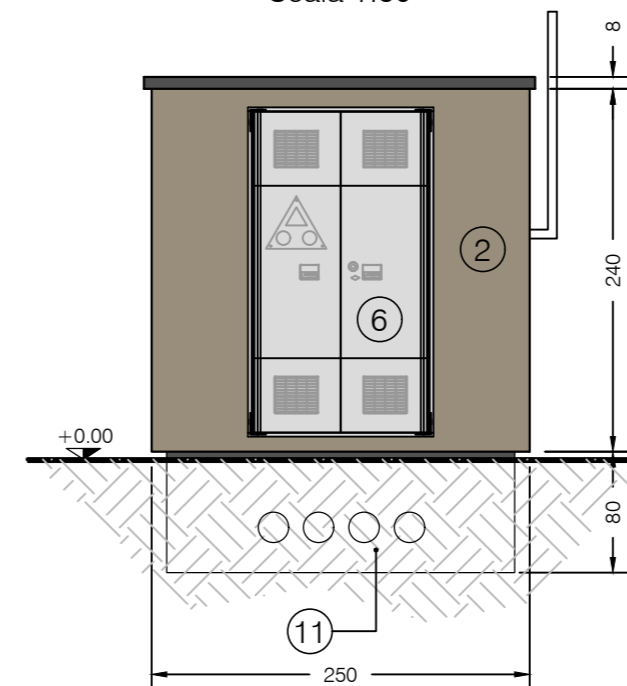
LEGENDA APPARECCHIATURE

●	RACK F.O.
●	RACK F.O.
●	QBT ESASIONE
●	UPS
●	CONDIZIONATORE
●	QBT
●	TRAF0 + BOX
●	QMT
●	GRUPPO ELETTROGENO
■	ASOLA A PAVIMENTO PER RISALITA CAVI

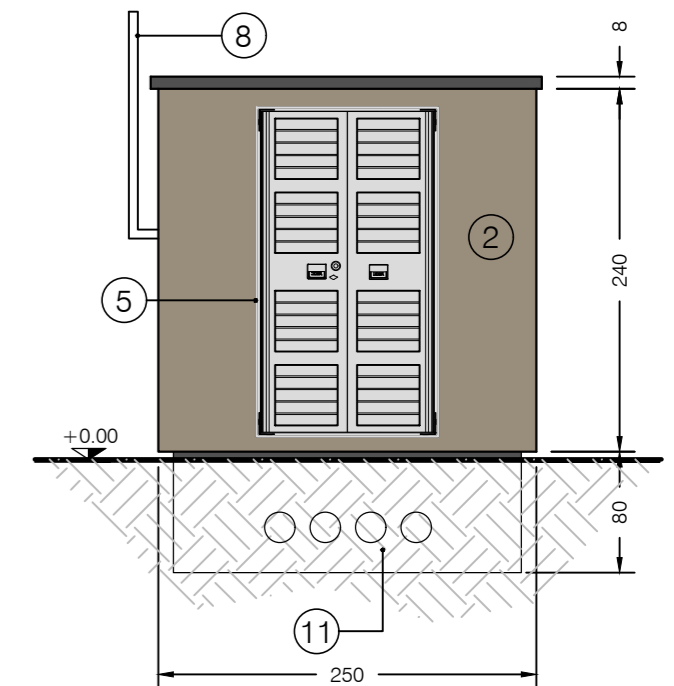
SEZIONE A-A
Scala 1:50



PROSPETTO 3
Scala 1:50



PROSPETTO 4
Scala 1:50



TRONCO II A21 (ASTI EST) - A6 (MARENE)
LOTTO 6 RODDI-DIGA ENEL

STRALCIO a
TRA IL LOTTO II.7 E LA PK. 5+000

PROGETTO DEFINITIVO

IMPIANTI

PARTE GENERALE

PREDISPOSIZIONE FREE FLOW

FABBRICATO TECNOLOGICO: PIANTE, PROSPETTI E SEZIONI

IMPRESA 	PROGETTISTA 	INTEGRATORE ATTIVITA' SPECIALISTICHE Dott. Ing. Salvatore Squazzo Albo degli Ingegneri provincia di Salerno n. 5031	COMMITTENTE Autostrada Asti-Cuneo S.p.A. Direzione e Coordinamento: S.A.L.T. p.A. (Gruppo ASTM) Via XX Settembre, 98/E 00187 Roma
-------------	-----------------	--	---

REV.	DATA	DESCRIZIONE	REDATTO	CONTR.	APPROV.	RIESAME	DATA	SCALA
A	05-2021	EMISSIONE	Ing. Gagliano	Ing. Manfredi	Ing. Squazzo	Ing. Squazzo	MAGGIO 2021	VARIE
							N. Progr.	
							10.01.27	

CODIFICA				WBS	
PROGETTO	LIV	DOCUMENTO	REV	A33126A000	
P017	D	IMP CA	004 A	G31B20001080005	

RESPONSABILE DEL PROCEDIMENTO	VISTO DELLA COMMITTENTE
-------------------------------	-------------------------