

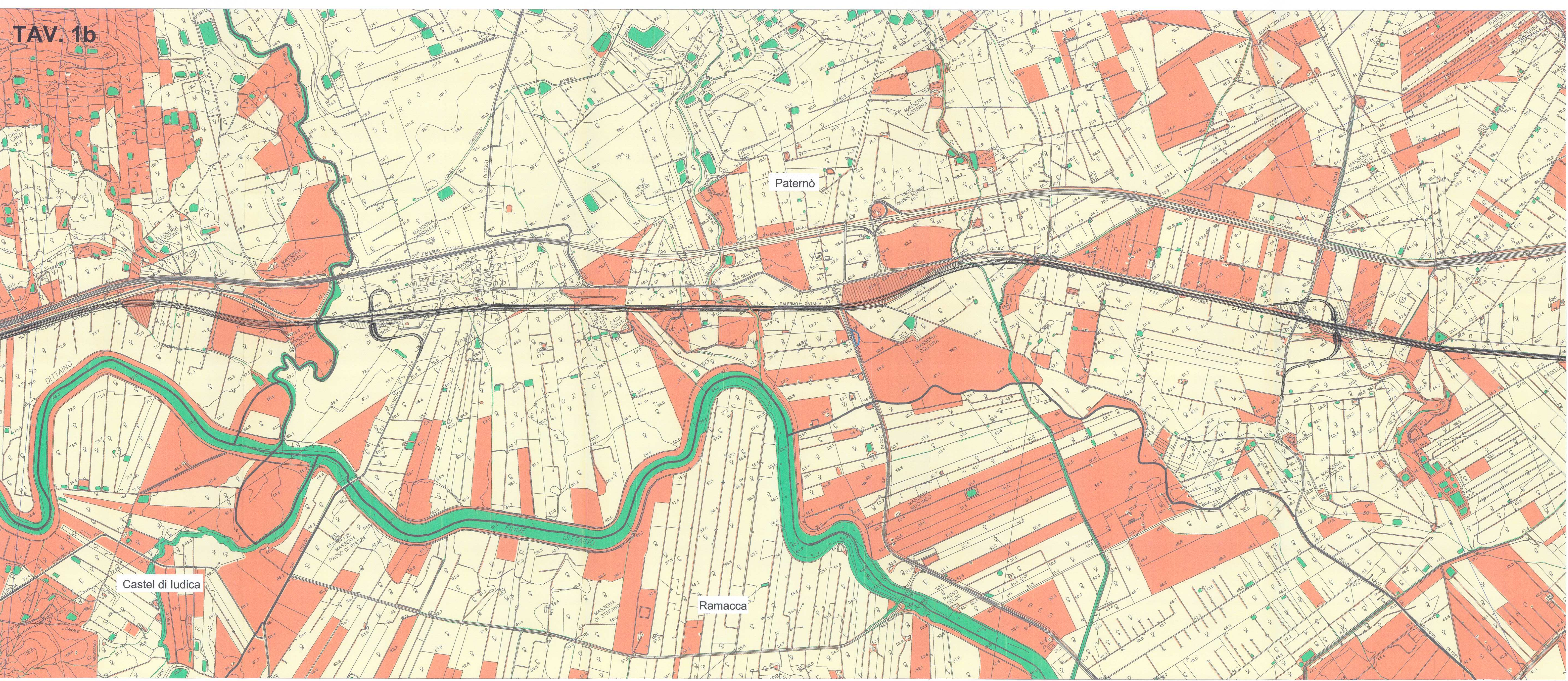
TAV. 1a-1b

**LEGENDA**

**FAUNA**

- Aree di habitat strategico in cui il rischio di interferenza con le attività di cantiere è elevato.
- Confini di habitat strategico in cui il rischio di interferenza con le attività di cantiere è elevato. Sono indicate le specie di habitat strategico (Dittaino) e le specie di habitat strategico (Dittaino).
- Aree di habitat strategico in cui il rischio di interferenza con le attività di cantiere è elevato. Sono indicate le specie di habitat strategico (Dittaino) e le specie di habitat strategico (Dittaino).
- Aree di habitat strategico in cui il rischio di interferenza con le attività di cantiere è elevato. Sono indicate le specie di habitat strategico (Dittaino) e le specie di habitat strategico (Dittaino).
- Aree di habitat strategico in cui il rischio di interferenza con le attività di cantiere è elevato. Sono indicate le specie di habitat strategico (Dittaino) e le specie di habitat strategico (Dittaino).

- Tracciato di progetto e opere connesse
- Elettrodotto e opere connesse
- Aree di cantiere
- Confini comunali



TAV. 1b

COMMITTENTE:



PROGETTAZIONE:



**U.O. AMBIENTE E ARCHEOLOGIA**  
**INFRASTRUTTURE FERROVIARIE STRATEGICHE DEFINITE DALLA LEGGE OBIETTIVO N. 443/01**

**PROGETTO PRELIMINARE**  
**NUOVO COLLEGAMENTO PALERMO - CATANIA**  
**RADDOPPIO DELLA TRATTA BICOCCA - CATENANUOVA**

**STUDIO DI IMPATTO AMBIENTALE**  
**QUADRO DI RIFERIMENTO AMBIENTALE**

**CARTA DELLA FAUNA** 1/2 SCALA: 1:10.000

COMMESSA	LOTTO	FASE	ENTE	TIPO DOC.	OPERA/DISCIPLINA	PROGR.	REV.
RSJ1	01	R	22	N4	SA000A	007	B

Rev.	Descrizione	Redatto	Data	Verificato	Data	Approvato	Data	Autorizzato/Data
B	EMISSIONE ESECUTIVA	M. Castaldi	05/05/2011	V. Marzulli	05/05/2011	R. Sciacca	05/05/2011	A. Martino