



Autostrada Asti-Cuneo




TRONCO II A21 (ASTI EST) - A6 (MARENE)
LOTTO 6 RODDI-DIGA ENEL

STRALCIO a
TRA IL LOTTO II.7 E LA PK. 5+000

PROGETTO DEFINITIVO

IMPIANTI

SVINCOLO DI CHERASCO
SCHEMI QUADRI ELETTRICI PER ILLUMINAZIONE ESTERNA

IMPRESA 	PROGETTISTA 	INTEGRATORE ATTIVITA' SPECIALISTICHE Dott. Ing. Salvatore Sguazzo Albo degli Ingegneri provincia di Salerno n. 5031 	COMMITTENTE Autostrada Asti-Cuneo S.p.A. Direzione e Coordinamento: S.A.L.T. p.A. (Gruppo ASTM) Via XX Settembre, 98/E 00187 Roma
--	--	--	---

REV.	DATA	DESCRIZIONE	REDATTO	CONTR.	APPROV.	RIESAME	DATA	SCALA
A	05-2021	EMISSIONE	Ing. Bassani	Ing. Farronato	Ing. Sguazzo	Ing. Sguazzo	MAGGIO 2021	1:500
							N. Progr.	
							10.04.09	

CODIFICA	PROGETTO	LIV	DOCUMENTO	REV	WBS
	P017	D	IMP SQ 001	A	A33126A000
					CUP
					G31B20001080005

RESPONSABILE DEL PROCEDIMENTO	VISTO DELLA COMMITTENTE

Il presente documento non potrà essere copiato, riprodotto o altrimenti pubblicato, in tutto od in parte, senza il consenso scritto dell' Autostrada ASTI - CUNEO S.p.A. Ogni utilizzo non autorizzato sarà perseguito a norma di legge. This document may not be copied, reproduced or published, either in part or in its entirety, without the written permission of Autostrada Asti - Cuneo S.p.A. Unauthorized use will be persecuted by law.



NOTA: LA CENTRALINA DI CONTROLLO ONDE RADIO VERRÀ ALLOCATA ALL'INTERNO DEL QUADRO STESSO



Autostrada Asti-Cuneo

AUTOSTRADA A33 ASTI – CUNEO
 TRONCO II A21 (ASTI EST) – A6 (MARENE)
 PROGETTO DEFINITIVO

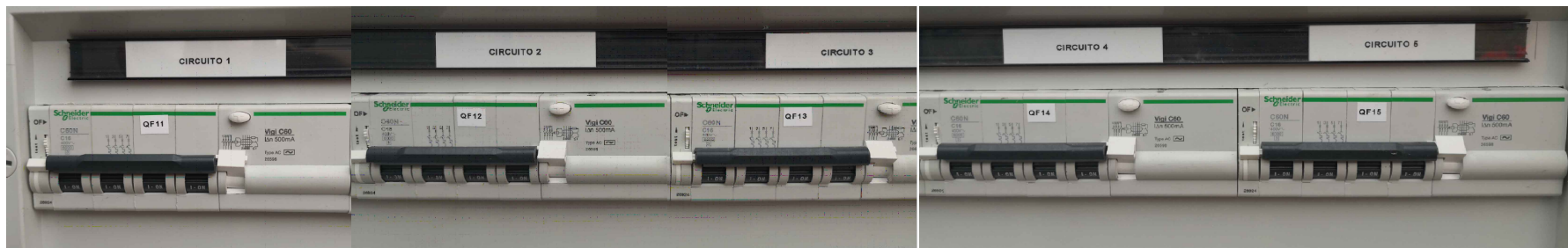
Titolo
 SCHEMA QUADRO ELETTRICO
 QILL - CHERASCO

Data	05/2021
Foglio	1 8
Segue	2

A



B



C



D



E

A

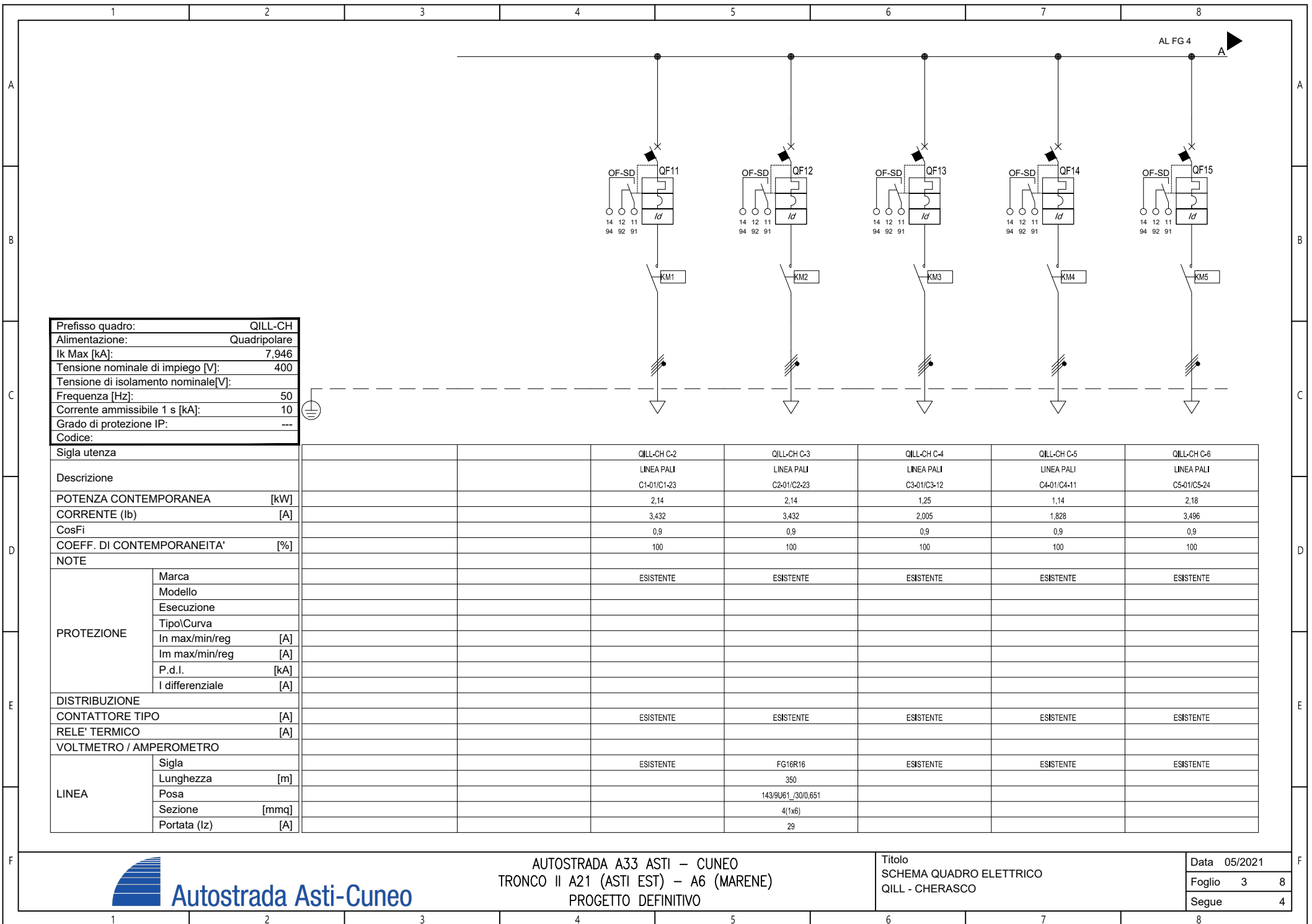
B

C

D

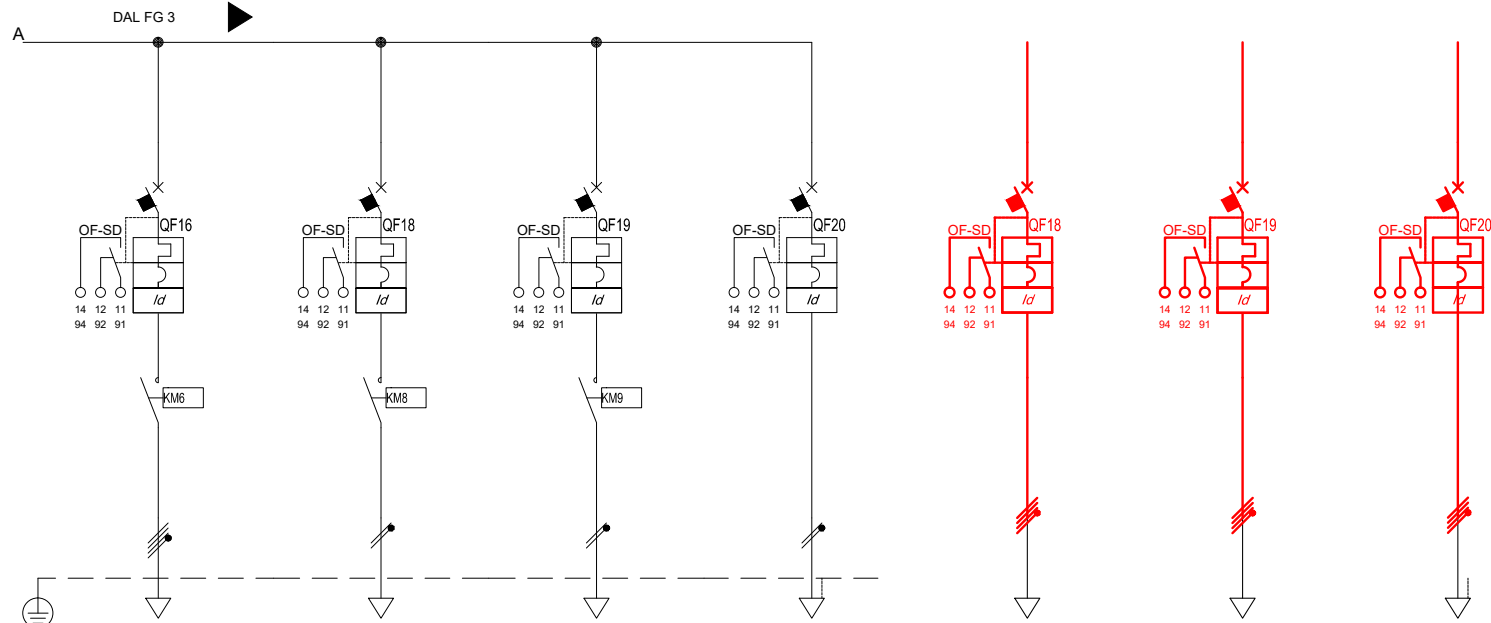
E

F



Prefisso quadro:	QILL-CH
Alimentazione:	Quadripolare
Ik Max [kA]:	7,946
Tensione nominale di impiego [V]:	400
Tensione di isolamento nominale[V]:	
Frequenza [Hz]:	50
Corrente ammissibile 1 s [kA]:	10
Grado di protezione IP:	---
Codice:	

		QILL-CH C-2	QILL-CH C-3	QILL-CH C-4	QILL-CH C-5	QILL-CH C-6
Sigla utenza						
Descrizione		LINEA PALI C1-01/C1-23	LINEA PALI C2-01/C2-23	LINEA PALI C3-01/C3-12	LINEA PALI C4-01/C4-11	LINEA PALI C5-01/C5-24
POTENZA CONTEMPORANEA	[kW]	2,14	2,14	1,25	1,14	2,18
CORRENTE (Ib)	[A]	3,432	3,432	2,005	1,828	3,496
CosFi		0,9	0,9	0,9	0,9	0,9
COEFF. DI CONTEMPORANEITA'	[%]	100	100	100	100	100
NOTE						
PROTEZIONE	Marca	ESISTENTE	ESISTENTE	ESISTENTE	ESISTENTE	ESISTENTE
	Modello					
	Esecuzione					
	Tipo/Curva					
	In max/min/reg	[A]				
	Im max/min/reg	[A]				
P.d.l.	[kA]					
I differenziale	[A]					
DISTRIBUZIONE						
CONTATTORE TIPO	[A]	ESISTENTE	ESISTENTE	ESISTENTE	ESISTENTE	ESISTENTE
RELE' TERMICO	[A]					
VOLTMETRO / AMPEROMETRO						
LINEA	Sigla	ESISTENTE	FG16R16	ESISTENTE	ESISTENTE	ESISTENTE
	Lunghezza	[m]	350			
	Posa		143/9U61_30/0,651			
	Sezione	[mmq]		4(1x6)		
	Portata (Iz)	[A]		29		



INTERRUTTORI ESISTENTI DA RIMUOVERE E SOSTITUIRE

Sigla utenza	QILL-CH C-7	QILL-CH C-8	QILL-CH C-9	QILL-CH C-10	RISERVA 1	RISERVA 2	RISERVA 3
Descrizione	LINEA PALI C6-01/C6-18	MARKER ANTINEBBIA CENTRALINA 1	MARKER ANTINEBBIA CENTRALINA 2	APPARATI ONDE RADIO			
POTENZA CONTEMPORANEA [kW]	1,7	0,216	0,132	0,1			
CORRENTE (Ib) [A]	2,726	1,039	0,635	0,481			
CosFi	0,9	0,9	0,9	0,9			
COEFF. DI CONTEMPORANEITA' [%]	100	100	100	100			
NOTE							
PROTEZIONE	Marca	ESISTENTE	ABB	ABB			
	Modello		S202+B7-30-01 220-240VAC	S202+B7-30-01 220-240VAC	S202+DDA202 A		
	Esecuzione		MODULARE/SCATOLATO / C	MODULARE/SCATOLATO / C	MODULARE / C		
	Tipo/Curva		MagnetoTermico+Contattore	MagnetoTermico+Contattore	MagnetoTermicoDiff.		
	In max/min/reg [A]		--/--/10 / 10	--/--/10 / 10	--/--/6 / 6		
	Im max/min/reg [A]		--/--/100	--/--/100	--/--/60		
P.d.I. [kA]		20	20	6			
I differenziale [A]		--	---	0,3 - Cl. A			
DISTRIBUZIONE		Monofase L1+N	Monofase L2+N	Monofase L1+N			
CONTATTORE TIPO [A]	ESISTENTE	3 x 12	3 x 12	--			
RELE' TERMICO [A]							
VOLTMETRO / AMPEROMETRO							
LINEA	Sigla	FG16R16	FG16OR16	FG16OR16	--		
	Lunghezza [m]	705	450	810	--		
	Posa	143/8U61_30/0,651	143/3M13_30/0,8	143/3M13_30/0,8	--		
	Sezione [mmq]	4(1x6)	1x(2x6)	1x(2x6)	--		
	Portata (Iz) [A]	29	50	50	--		

	1	2	3	4	5	6	7	8
A		CONDUTTORE DI FASE		RESISTORE		SEZIONATORE		CONTATTORE (CONTATTO DI CHIUSURA)
		CONDUTTORE NEUTRO		INDUTTORE, BOBINA, AVVOLGIMENTO		SEZIONATORE CON FUSIBILE INCORPORATO		CONTATTORE AD APERTURA AUTOMATICA (ASSOCIATO AD UN RELE' DI PROTEZIONE)
B		CONDUTTORE DI PROTEZIONE (PE)		ELEMENTO RISCALDANTE		SEZIONATORE A COMANDO MANUALE, CON DISPOSITIVO DI BLOCCO		CONTATTORE (CONTATTO DI APERTURA)
		CONDUTTORE DI NEUTRO AVENTE ANCHE FUNZIONE DI CONDUTTORE DI PROTEZIONE		CONDENSATORE (SEGNO GRAFICO GENERALE)		SEZIONATORE A DUE VIE, TRE POSIZIONI, CON POSIZIONE CENTRALE DI APERTURA		CONTATTORE AD APERTURA AUTOMATICA CON FUSIBILE, FUNZIONANTE PER EFFETTO TERMICO
C	•	CONNESSIONE DI CONDUTTORI		TERRA (SEGNO GRAFICO GENERALE)		SEZIONATORE A DUE VIE, TRE POSIZIONI, CON POSIZIONE CENTRALE DI APERTURA (E MESSA A TERRA)		
	o	TERMINALE O MORSETTO		MASSA (TELAIO)		INTERRUTTORE DI MANOVRA SEZIONATORE		
		CONNESSIONE A "T"		TERRA DI PROTEZIONE		INTERRUTTORE DI MANOVRA SEZIONATORE CON FUSIBILE INCORPORATO		
D		CONDUTTURA IN SBARRA PROTETTA		EQUIPOTENZIALITÀ		INTERRUTTORE DI MANOVRA SEZIONATORE A DUE VIE, TRE POSIZIONI, CON POSIZIONE CENTRALE DI APERTURA (E MESSA A TERRA)		
		GIUNZIONE DI CONDUTTORE		FUSIBILE SEGNO GENERALE				
E		PRESA A SPINA (MASCHIO E FEMMINA)		FUSIBILE CON PERCUSSORE				
				FUSIBILE CON PERCUSSORE E CON CIRCUITO DI SEGNALAZIONE SEPARATO				
F				SCARICATORE				

	1	2	3	4	5	6	7	8
A		INTERRUTTORE (DI POTENZA)		RELÈ DI PROTEZIONE CON INDICAZIONE DELLE FUNZIONI ABILITATE SECONDO CODICI ANSI	 	INDICAZIONE TIPO INTERRUTTORE: (M) MODULARE (S) SCATOLATO (A) APERTO (M+) MODULARE AD ALTE PRESTAZIONI (NEL CASO DI INTERRUTTORE, DOTATO DI POTERE DI INTERRUZIONE MAGGIORATO E CON CARATTERISTICHE TALI DA CONSENTIRE IL RAGGIUNGIMENTO DI UN MAGGIOR LIMITE DI SELETTIVITÀ CON GLI INTERRUTTORI A VALLE)		
B		INTERRUTTORE DI MANOVRA CON FUSIBILE INCORPORATO		RELÈ TERMICO				
B		INTERRUTTORE DI POTENZA AD APERTURA AUTOMATICA		RELÈ MAGNETICO	 	INDICAZIONE DIFFERENZIALE DI TIPO AC (G) GENERALE (S) SELETTIVO (R) RITARDATO		LAMPADA DI SEGNALEZIONE LAMPEGGIANTE
C		INTERRUTTORE DI POTENZA AD APERTURA AUTOMATICA, TERMICO		RELÈ A CORRENTE DIFFERENZIALE				LAMPADA A CROCE DI SEGNALEZIONE STATO INTERRUTTORE
C		INTERRUTTORE DI POTENZA AD APERTURA AUTOMATICA, MAGNETICO		RELÈ DI MASSIMA CORRENTE (LUNGO RITARDO)	 	INDICAZIONE DIFFERENZIALE DI TIPO A (G) GENERALE (S) SELETTIVO (R) RITARDATO		DIODO
D		INTERRUTTORE DI POTENZA AD APERTURA AUTOMATICA, MAGNETOTERMICO		RELÈ DI MASSIMA CORRENTE (CORTO RITARDO)				DIODO EMETTITORE DI LUCE (LED)
D		INTERRUTTORE DI POTENZA AD APERTURA AUTOMATICA, MAGNETOTERMICO DIFFERENZIALE		RELÈ DI GUASTO A TERRA	 	INDICAZIONE DIFFERENZIALE DI TIPO B (G) GENERALE (S) SELETTIVO (R) RITARDATO		BOBINA DI COMANDO (SIMBOLO GENERALE)
D		INTERRUTTORE DI POTENZA AD APERTURA AUTOMATICA, FUNZIONANTE PER CORRENTE DIFFERENZIALE		SGANCIATORE DI PROTEZIONE ELETTRONICO CON UNITA' DI MISURA E DIALOGO				BOBINA DI COMANDO (BA O YO) DI APERTURA (BC O YC) DI CHIUSURA (YU0) A MANCANZA TENSIONE
E		INTERRUTTORE PER PROTEZIONE MOTORI (SALVAMOTORE)	 	COM: MODULO DI INTERFACCIA PER SISTEMA DI SUPERVISIONE SEL: MODULO DI SELETTIVITA' LOGICA	 	INDICAZIONE DIFFERENZIALE DI TIPO F (G) GENERALE (S) SELETTIVO (R) RITARDATO		BOBINA DI COMANDO DI UN RELE' CON RITARDO ALLA RICADUTA
E		DISPOSITIVO AUSILIARIO DI RIARMO AUTOMATICO		CONTATTI AUSILIARI PER DISPOSITIVI: (I/E) INSERITO/ESTRATTO (A/C) APERTO/CHIUSO (SR) SCATTATO RELÈ (M) STATO MOLLE				BOBINA DI COMANDO DI UN RELE' CON RITARDO ALL'ATTRAZIONE
F		RELE' DI CONTROLLO ISOLAMENTO (POLO A TERRA)				LAMPADA: (RD) ROSSO (GN) VERDE (YE) GIALLO (BL) BLU (WH) BIANCO (OG) ARANCIONE		BOBINA DI COMANDO DI UN RELE' AD IMPULSI
F						Titolo SCHEMA QUADRO ELETTRICO QILL - CHERASCO		Data 05/2021 Foglio 6 8 Segue 7
	1	2	3	4	5	6	7	8

	1	2	3	4	5	6	7	8										
A		CONTATTO DI CHIUSURA (APERTO A RIPOSO)		MOVIMENTO RITARDATO		SELETTORE A PIÙ POSIZIONI		STRUMENTO REGISTRATORE (ADIREZIONALE O DIREZIONALE) (X=GRANDEZZA MISURATA, ES. KWh POTENZE ATTIVA)										
		CONTATTO DI APERTURA (CHIUSO A RIPOSO)		COMANDO MECCANICO MANUALE		OROLOGIO SEGNO GRAFICO GENERALE												
B		CONTATTO DI SCAMBIO CON INTERRUZIONE MOMENTANEA		COMANDO A PULSANTE		CREPUSCOLARE		STRUMENTO INDICATORE (X=GRANDEZZA MISURATA, ES. V TENSIONE)										
		CONTATTO A DUE VIE A TRE POSIZIONI, CON POSIZIONE CENTRALE DI APERTURA		COMANDO CON TIRANTE		SENSORE DI PRESSIONE A SERVIZIO DELLA CELLA (X) DELLO SCOMPARTO (N)	<table border="1"> <tr><td colspan="2">MISURE</td></tr> <tr><td>V</td><td>A</td></tr> <tr><td>Hz</td><td>PF</td></tr> <tr><td>W</td><td>VAr</td></tr> <tr><td>kWh</td><td>kVArh</td></tr> </table>	MISURE		V	A	Hz	PF	W	VAr	kWh	kVArh	STRUMENTO DI MISURA (MULTIMETRO O ALTRO DISPOSITIVO)
MISURE																		
V	A																	
Hz	PF																	
W	VAr																	
kWh	kVArh																	
C		CONTATTO DI POSIZIONE DI CHIUSURA (FINE CORSA)		COMANDO ROTATIVO		BATTERIA DI ACCUMULATORI O DI PILE		CONTAORE										
		CONTATTO DI POSIZIONE DI APERTURA (FINE CORSA)		COMANDO DI EMERGENZA CON PULSANTE A FUNGO		DIVISORE CAPACITIVO PER SEGNALAZIONE PRESENZA TENSIONE		TRASFORMATORE DI CORRENTE "TA"										
		CONTATTO SENSIBILE ALLA TEMPERATURA		COMANDO A CHIAVE		MOTORE PER COMANDO INTERRUTTORE		TRASFORMATORE DI CORRENTE A 2 AVVOLGIMENTI SECONDARI, CIASCUNO SU PROPRIO CIRCUITO MAGNETICO										
D		CONTATTO DI RELE' TERMICO		COMANDO A CAMMA	 1) (1) GENERIC 2) (2) CON INDICAZIONE CHIAVE LIBERA A DISPOSITIVO APERTO/ESTRATTO 3) (3) CON INDICAZIONE CHIAVE LIBERA A DISPOSITIVO CHIUSO	BLOCCO A CHIAVE: (1) GENERIC (2) CON INDICAZIONE CHIAVE LIBERA A DISPOSITIVO APERTO/ESTRATTO (3) CON INDICAZIONE CHIAVE LIBERA A DISPOSITIVO CHIUSO		TRASFORMATORE DI CORRENTE A 2 AVVOLGIMENTI SECONDARI, SU CIRCUITO MAGNETICO COMUNE										
		COMMUTATORE A DUE VIE A TRE POSIZIONI, CON POSIZIONE CENTRALE DI APERTURA		COMANDO DA DISPOSITIVO ELETTROMAGNETICO				TRASFORMATORE DI CORRENTE TOROIDALE										
E				COMANDO DA DISPOSITIVO TERMICO		DISPOSITIVO DI MANOVRA E COMANDO DI TIPO ESTRAIBILE		CARRELLO DI MESSA A TERRA SBARRE MT SENZA POTERE DI CHIUSURA										
						DISPOSITIVO DI MANOVRA E COMANDO DI TIPO RIMOVIBILE												
F						INTERBLOCCO MECCANICO FRA DISPOSITIVI (SALVO DIVERSA INDICAZIONE)												

	1	2	3	4	5	6	7	8
A		TRASFORMATORE SEGNO GRAFICO GENERALE		CONVERTITORE DI POTENZA SEGNO GRAFICO GENERALE				
B		TRASFORMATORE A DUE AVVOLGIMENTI CON SCHERMO-TRASFORMATORE D'ISOLAMENTO		RADDRIZZATORE				
B		TRASFORMATORE CON PRESA CENTRALE SU UN'AVVOLGIMENTO		CONVERTITORE DI CORRENTE CONTINUA IN ALTERNATA (INVERTER)				
C		TRASFORMATORE TRIFASE COLLEGAMENTO STELLA TRIANGOLO		COMMUTATORE STATICO				
C		TRASFORMATORE DI SICUREZZA		GRUPPO DI CONTINUITÀ ASSOLUTA (UPS)				
D		AUTOTRASFORMATORE		AVVIATORE (SIMBOLO GENERALE)				
D		AVVOLGIMENTO TRIFASE A TRIANGOLO		AVVIATORE A GRADINI				
D		AVVOLGIMENTO TRIFASE A TRIANGOLO APERTO		AVVIATORE CON REGOLAZIONE (V: TENSIONE, F: FREQUENZA) SOFT STARTER				
E		AVVOLGIMENTO TRIFASE A STELLA		AVVIATORE DI TIPO DIRETTO CON CONTATTORE				
E		AVVOLGIMENTO TRIFASE A STELLA CON NEUTRO ACCESSIBILE DALL'ESTERNO		AVVIATORE STELLA TRIANGOLO				
F		AVVOLGIMENTO TRIFASE A ZIG-ZAG		AVVIATORE MEDIANTE AUTOTRASFORMATORE				
F		MACCHINA ROTANTE O SISTEMA CON MACCHINA ROTANTE: (G) GENERATORE (M) MOTORE		AVVIATORE PER MOTORE IN C.C.				
						Titolo SCHEMA QUADRO ELETTRICO QILL - CHERASCO		Data 05/2021 Foglio 8 8 Segue
	1	2	3	4	5	6	7	8