



Autostrada Asti-Cuneo

TRONCO II A21 (ASTI EST) - A6 (MARENE)
LOTTO 6 RODDI-DIGA ENEL




STRALCIO a
TRA IL LOTTO II.7 E LA PK. 5+000

PROGETTO DEFINITIVO

09 - INTERVENTI DI INSERIMENTO PAESAGGISTICO ED AMBIENTALE

09.03 - Opere a verde complementari e d'inserimento paesaggistico

Album schede di intervento

IMPRESA 	PROGETTISTA 	INTEGRATORE ATTIVITA' SPECIALISTICHE Dott. Ing. Salvatore Sguazzo Albo degli Ingegneri provincia di Salerno n. 5031 	COMMITTENTE Autostrada Asti-Cuneo S.p.A. Direzione e Coordinamento: S.A.L.T. p.A. (Gruppo ASTM) Via XX Settembre, 98/E 00187 Roma
--	--	---	---

REV.	DATA	DESCRIZIONE	REDATTO	CONTR.	APPROV.	RIESAME	DATA	SCALA
A	05-2021	EMISSIONE	Ing. Silvestre	Ing. Di Prete	Ing. Sguazzo	Ing. Sguazzo	MAGGIO 2021	-
							N. PROGR.	
							09.03.07	

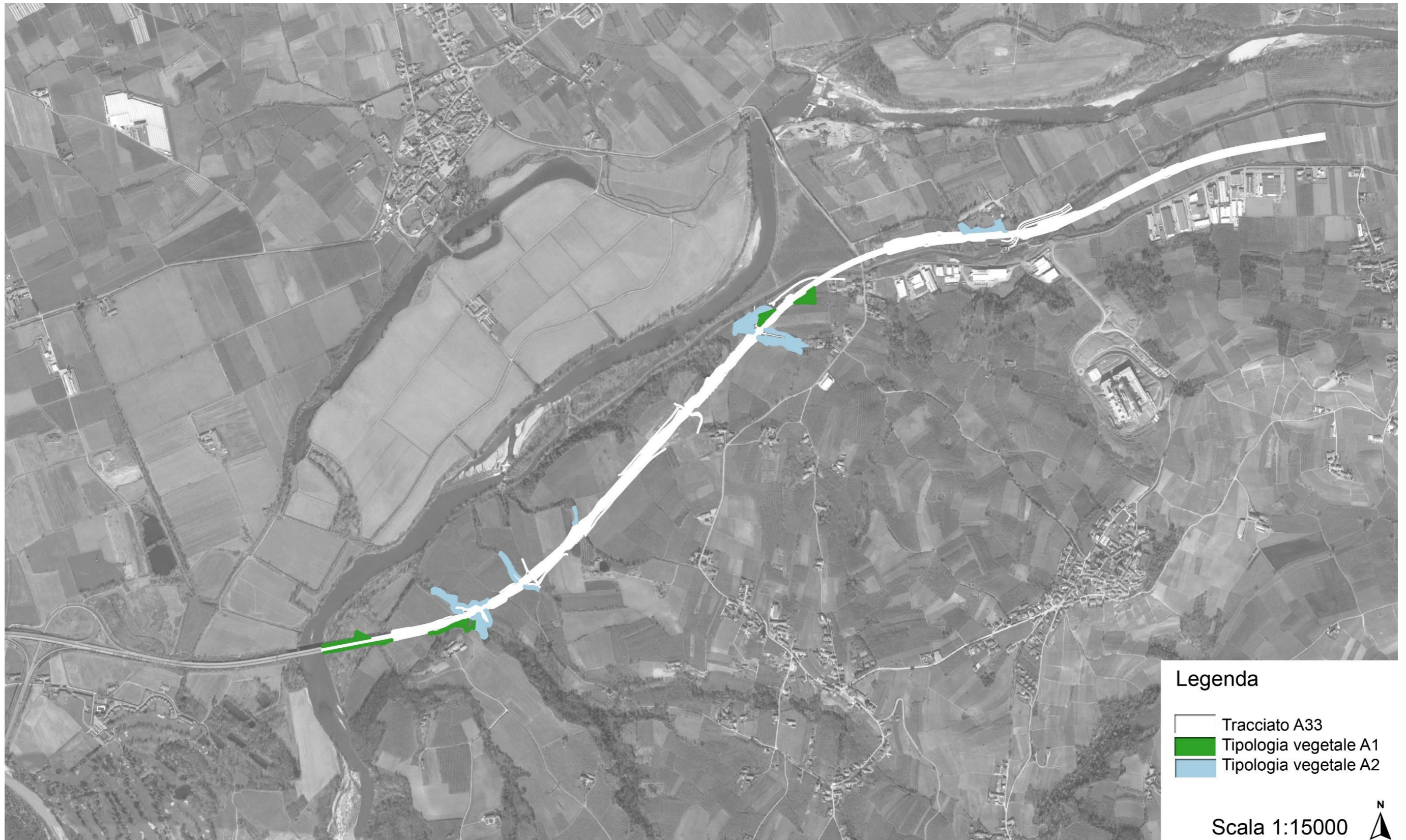
CODIFICA	PROGETTO	LIV	DOCUMENTO	REV	WBS
	P017	D	OPV SH 002	A	A33126A000
					CUP
					G31B20001080005

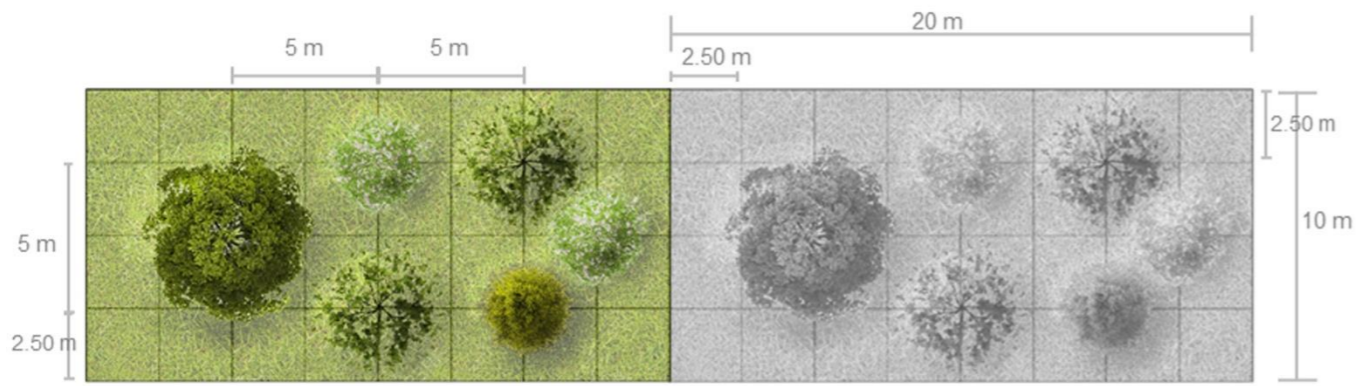
RESPONSABILE DEL PROCEDIMENTO	VISTO DELLA COMMITTENTE

Il presente documento non potrà essere copiato, riprodotto o altrimenti pubblicato, in tutto od in parte, senza il consenso scritto dell'Autostrada ASTI - CUNEO S.p.A. Ogni utilizzo non autorizzato sarà perseguito a norma di legge. This document may not be copied, reproduced or published, either in part or in its entirety, without the written permission of Autostrada Asti - Cuneo S.p.A. Unauthorized use will be persecuted by law.

INDICE

1. RIQUALIFICAZIONE DELLA E POTENZIAMENTO DELLA DOTAZIONE VEGETAZIONALE.....	2
• A1 Ricucitura delle emergenze vegetazionali.....	3
• A2 Recupero degli ambienti ripariali.....	4
2. AMBIENTALIZZAZIONE DEL TRACCIATO AUTOSTRADALE.....	5
• B1 Macheratura degli elementi infrastrutturali.....	6
• B2 Prevenzione degli impatti tra i chiroterri e veicoli.....	7
• B3 Recupero delle aree residuali (aree intercluse).....	8

1. RIQUALIFICAZIONE E POTENZIAMENTO DELLA DOTAZIONE VEGETAZIONALE



Legenda

- Quercus ilex*
- Prunus padus*
- Pinus nigra*
- Acer campestre*

Pianta scala 1:200



Prospetto scala 1:200

Tipologia vegetale A1

• Essenze vegetali

Quercus ilex



Caratteristiche	<i>Quercus ilex</i>	Caratteristiche	<i>Quercus ilex</i>
Sempreverde	x	Rapido accrescimento	
Caducifoglia		Medio lento accrescimento	x
Autoctona	x	Specie forestale	x
Alloctona		Specie agricola/ arboricoltura da legno	



Prunus padus



Caratteristiche	<i>Prunus padus</i>	Caratteristiche	<i>Prunus padus</i>
Sempreverde		Rapido accrescimento	x
Caducifoglia	x	Medio lento accrescimento	
Autoctona	x	Specie forestale	x
Alloctona		Specie agricola/ arboricoltura da legno	



Pinus nigra



Caratteristiche	<i>Pinus nigra</i>	Caratteristiche	<i>Pinus nigra</i>
Sempreverde	x	Rapido accrescimento	
Caducifoglia		Medio lento accrescimento	x
Autoctona		Specie forestale	x
Alloctona Naturalizzata	x	Specie agricola/ arboricoltura da legno	



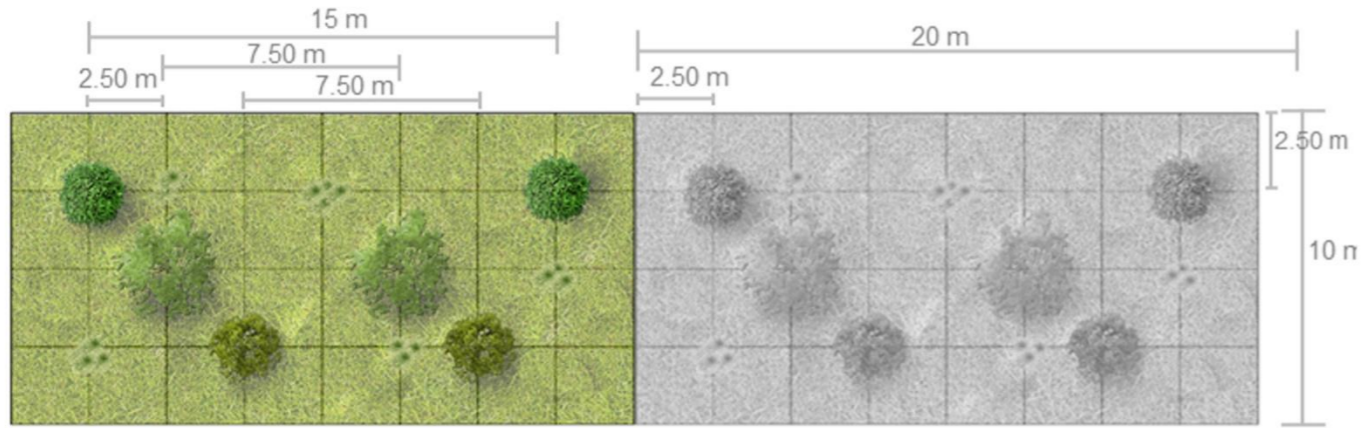
Acer campestre



Caratteristiche	<i>Acer campestre</i>	Caratteristiche	<i>Acer campestre</i>
Sempreverde		Rapido accrescimento	x
Caducifoglia	x	Medio lento accrescimento	
Autoctona	X	Specie forestale	x
Alloctona		Specie agricola/ arboricoltura da legno	



Tipologia vegetale A2



Pianta scala 1:200

Legenda

- Populus alba*
- Salix alba*
- Ulmus minor*
- Phragmites australis*



Prospetto scala 1:200

• Essenze vegetali

Populus alba



Caratteristiche	<i>Populus alba</i>	Caratteristiche	<i>Populus alba</i>
Sempreverde		Rapido accrescimento	x
Caducifolia	x	Medio lento accrescimento	
Autoctona	x	Specie forestale	x
Alloctona		Specie agricola/ arboricoltura da legno	x



Salix alba



Caratteristiche	<i>Salix alba</i>	Caratteristiche	<i>Salix alba</i>
Sempreverde		Rapido accrescimento	x
Caducifolia	x	Medio lento accrescimento	
Autoctona	x	Specie forestale	x
Alloctona		Specie agricola/ arboricoltura da legno	



Ulmus minor



Caratteristiche	<i>Ulmus minor</i>	Caratteristiche	<i>Ulmus minor</i>
Sempreverde		Rapido accrescimento	
Caducifolia	x	Medio lento accrescimento	x
Autoctona	X	Specie forestale	x
Alloctona		Specie agricola/ arboricoltura da legno	



Phragmites australis

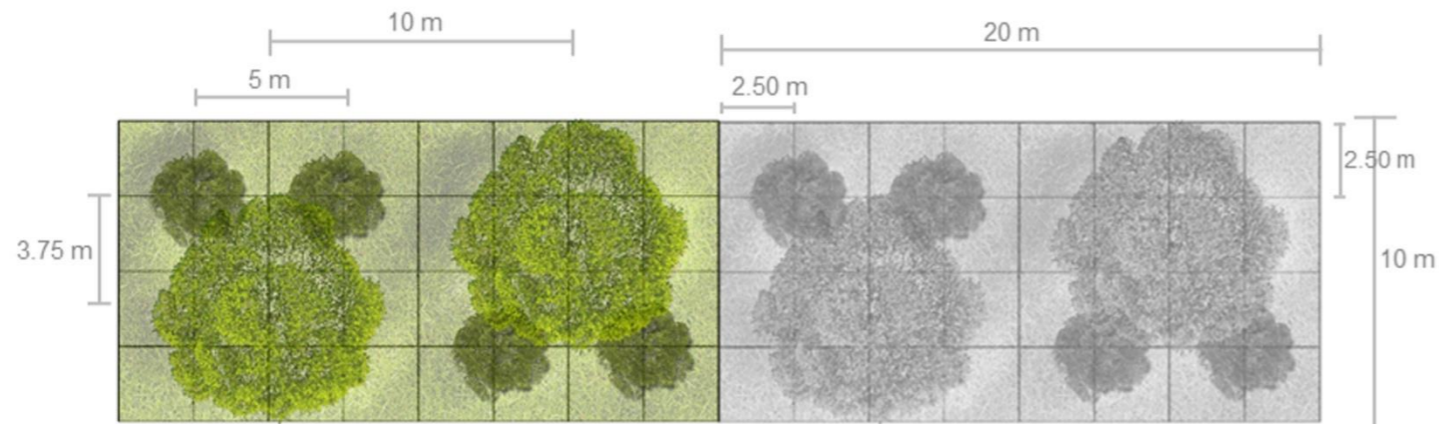


Caratteristiche	<i>Phragmites australis</i>	Caratteristiche	<i>Phragmites australis</i>
Sempreverde	x	Rapido accrescimento	x
Caducifolia		Medio lento accrescimento	
Autoctona	X	Specie forestale	x
Alloctona		Specie agricola/ arboricoltura da legno	



2. AMBIENTALIZZAZIONE DEL TRACCIATO AUTOSTRADALE





Pianta scala 1:200

• **Essenze vegetali**

Legenda



Corylus avellana



Caratteristiche	<i>Corylus avellana</i>	Caratteristiche	<i>Corylus avellana</i>
Sempreverde		Rapido accrescimento	x
Caducifoglia	x	Medio lento accrescimento	
Autoctona	x	Specie forestale	x
Alloctona		Specie agricola arboricoltura da legno	x



Castanea sativa

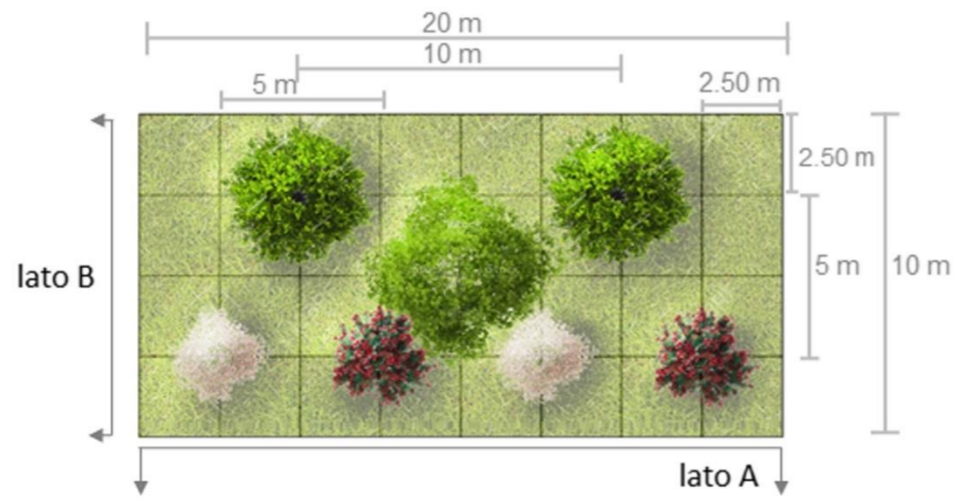


Prospetto scala 1:200



Caratteristiche	<i>Castanea sativa</i>	Caratteristiche	<i>Castanea sativa</i>
Sempreverde		Rapido accrescimento	
Caducifoglia	x	Medio lento accrescimento	x
Autoctona	x	Specie forestale	x
Alloctona		Specie agricola arboricoltura da legno	x





Pianta scala 1:200

Legenda

- Quercus pubescens*
- Carpinus betulus*
- Euonymus europaeus*
- Prunus spinosa*



Prospetto lato B scala 1:200



Prospetto lato A scala 1:200

• **Essenze vegetali**

Tipologia vegetale B2



Quercus pubescens

Caratteristiche	<i>Quercus pubescens</i>	Caratteristiche	<i>Quercus pubescens</i>
Sempreverde		Rapido accrescimento	
Caducifolia	x	Medio lento accrescimento	x
Autoctona	x	Specie forestale	x
Alloctona		Specie agricola/ arboricoltura da legno	



Carpinus betulus

Caratteristiche	<i>Carpinus betulus</i>	Caratteristiche	<i>Carpinus betulus</i>
Sempreverde		Rapido accrescimento	
Caducifolia	x	Medio lento accrescimento	x
Autoctona	x	Specie forestale	x
Alloctona		Specie agricola/ arboricoltura da legno	



Euonymus europaeus

Caratteristiche	<i>Euonymus europaeus</i>	Caratteristiche	<i>Euonymus europaeus</i>
Sempreverde		Rapido accrescimento	x
Caducifolia	x	Medio lento accrescimento	
Autoctona	x	Specie forestale	x
Alloctona		Specie agricola/ arboricoltura da legno	

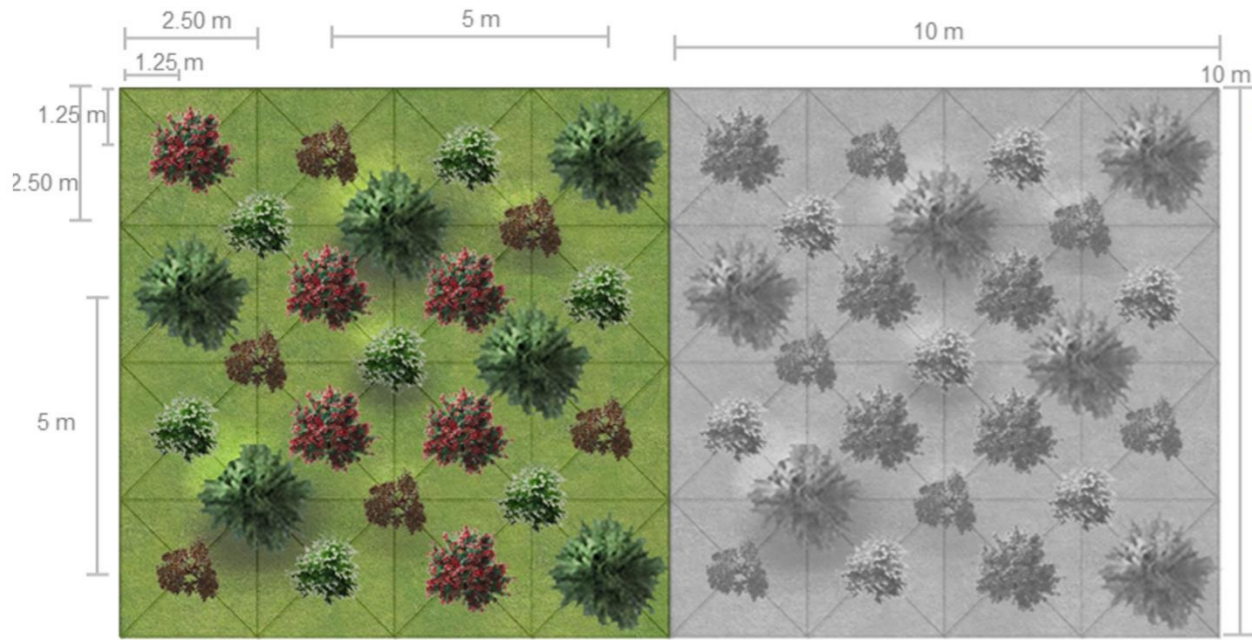


Prunus spinosa

Caratteristiche	<i>Prunus spinosa</i>	Caratteristiche	<i>Prunus spinosa</i>
Sempreverde		Rapido accrescimento	x
Caducifolia	x	Medio lento accrescimento	
Autoctona	x	Specie forestale	x
Alloctona		Specie agricola/ arboricoltura da legno	



Tipologia vegetale B3



Pianta scala 1:100

Legenda

- Ilex aquifolium*
- Juniperus communis*
- Crataegus monogyna*
- Rhododendron ferrugineum*



Prospetto scala 1:100

• Essenze vegetali



Crataegus monogyna

Caratteristiche	<i>Crataegus monogyna</i>	Caratteristiche	<i>Crataegus monogyna</i>
Sempreverde		Rapido accrescimento	x
Caducifolia	x	Medio lento accrescimento	
Autoctona	x	Specie forestale	x
Alloctona		Specie agricola arboricoltura da legno	

Antesi

G	F	M	A
M	G	L	A
S	O	N	D



Ilex aquifolium

Caratteristiche	<i>Ilex aquifolium</i>	Caratteristiche	<i>Ilex aquifolium</i>
Sempreverde	x	Rapido accrescimento	x
Caducifolia		Medio lento accrescimento	
Autoctona	x	Specie forestale	x
Alloctona		Specie agricola arboricoltura da legno	

Antesi

G	F	M	A
M	G	L	A
S	O	N	D



Juniperus communis

Caratteristiche	<i>Juniperus communis</i>	Caratteristiche	<i>Juniperus communis</i>
Sempreverde	x	Rapido accrescimento	x
Caducifolia		Medio lento accrescimento	
Autoctona	x	Specie forestale	x
Alloctona		Specie agricola arboricoltura da legno	

Antesi

G	F	M	A
M	G	L	A
S	O	N	D



Rhododendron ferrugineum

Caratteristiche	<i>Rhododendron ferrugineum</i>	Caratteristiche	<i>Rhododendron ferrugineum</i>
Sempreverde		Rapido accrescimento	x
Caducifolia	x	Medio lento accrescimento	
Autoctona	x	Specie forestale	x
Alloctona		Specie agricola arboricoltura da legno	

Antesi

G	F	M	A
M	G	L	A
S	O	N	D

