

# Autostrada Asti-Cuneo

TRONCO II A21 (ASTI EST) - A6 (MARENE)  
LOTTO 6 RODDI-DIGA ENEL




STRALCIO a  
TRA IL LOTTO II.7 E LA PK. 5+000

PROGETTO DEFINITIVO

09 - INTERVENTI DI INSERIMENTO PAESAGGISTICO ED AMBIENTALE

09.03 - Opere a verde complementari e d'inserimento paesaggistico

Album beni di riferimento

IMPRESA 	PROGETTISTA 	INTEGRATORE ATTIVITA' SPECIALISTICHE Dott. Ing. Salvatore Sguazzo Albo degli Ingegneri provincia di Salerno n. 5031 	COMMITTENTE Autostrada Asti-Cuneo S.p.A. Direzione e Coordinamento: S.A.L.T. p.A. (Gruppo ASTM) Via XX Settembre, 98/E 00187 Roma
--	--	---	---

REV.	DATA	DESCRIZIONE	REDATTO	CONTR.	APPROV.	RIESAME	DATA	SCALA
A	05-2021	EMISSIONE	Ing. Silvestre	Ing. Di Prete	Ing. Sguazzo	Ing. Sguazzo	MAGGIO 2021	-
							N. PROGR.	
							09.03.09	

CODIFICA	PROGETTO	LIV	DOCUMENTO	REV	WBS
	P017	D	OPV SH 003	A	A33126A000
					CUP
					G31B20001080005

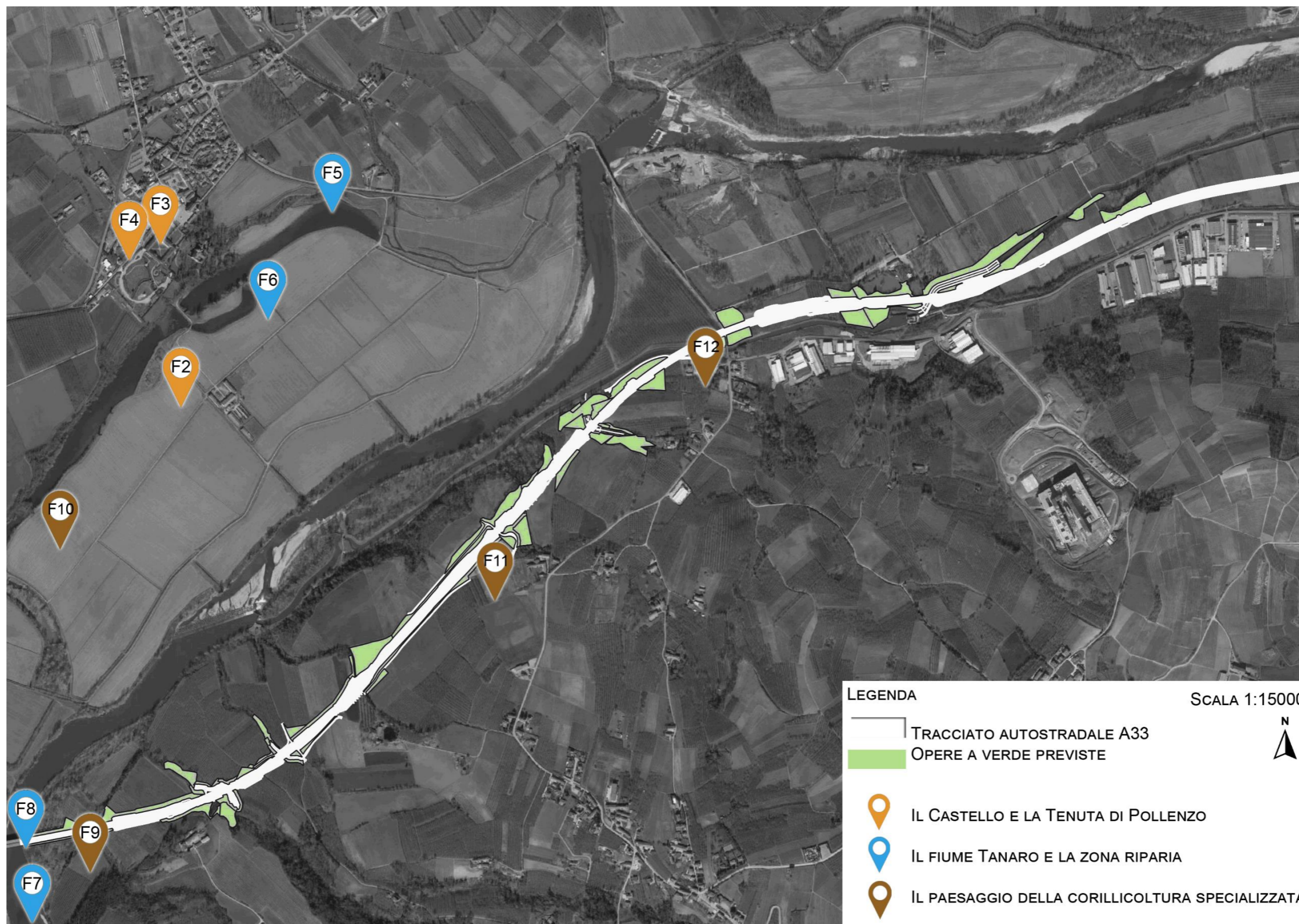
RESPONSABILE DEL PROCEDIMENTO	VISTO DELLA COMMITTENTE

Il presente documento non potrà essere copiato, riprodotto o altrimenti pubblicato, in tutto od in parte, senza il consenso scritto dell'Autostrada ASTI - CUNEO S.p.A. Ogni utilizzo non autorizzato sarà perseguito a norma di legge. This document may not be copied, reproduced or published, either in part or in its entirety, without the written permission of Autostrada Asti - Cuneo S.p.A. Unauthorized use will be persecuted by law.

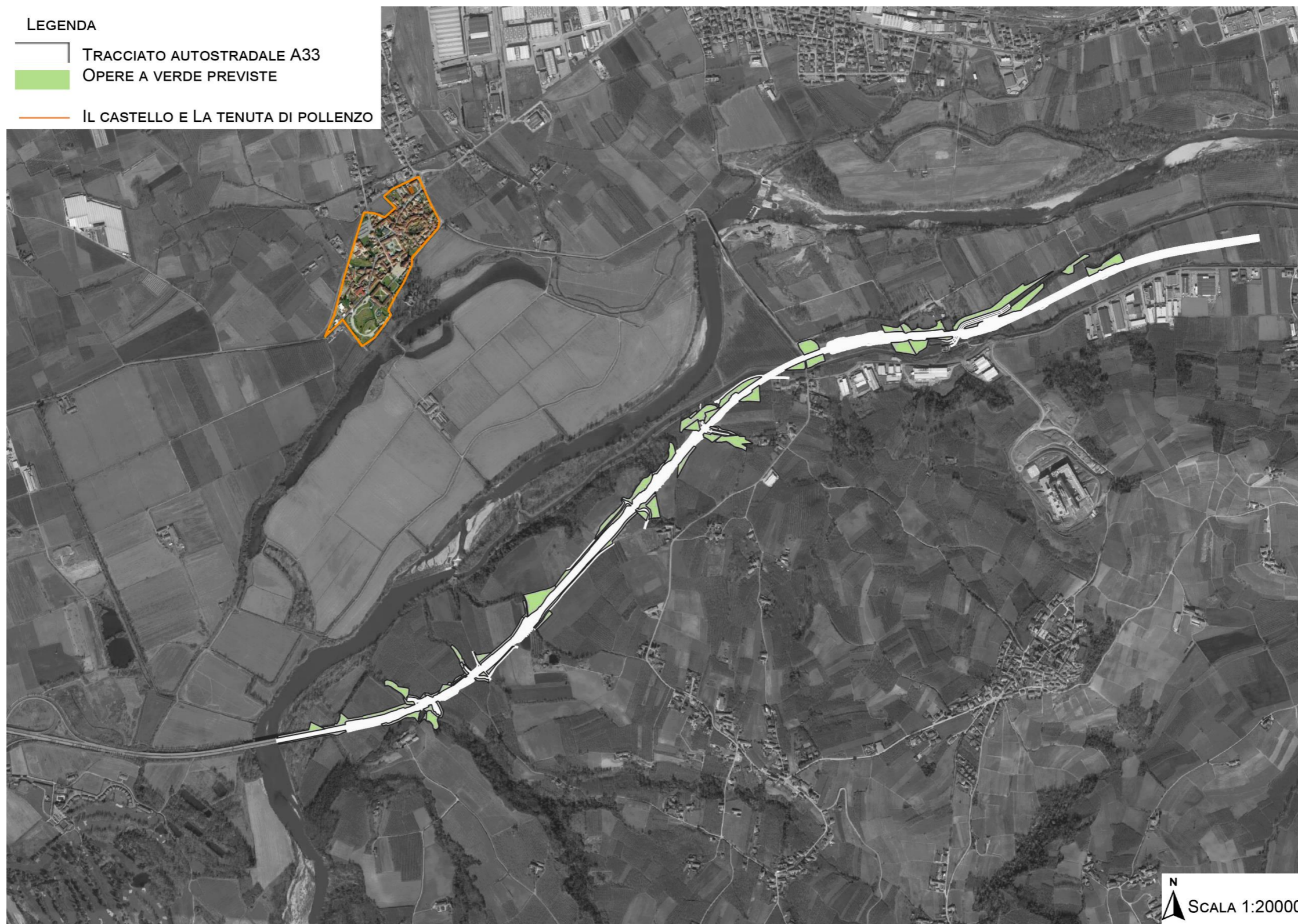
---

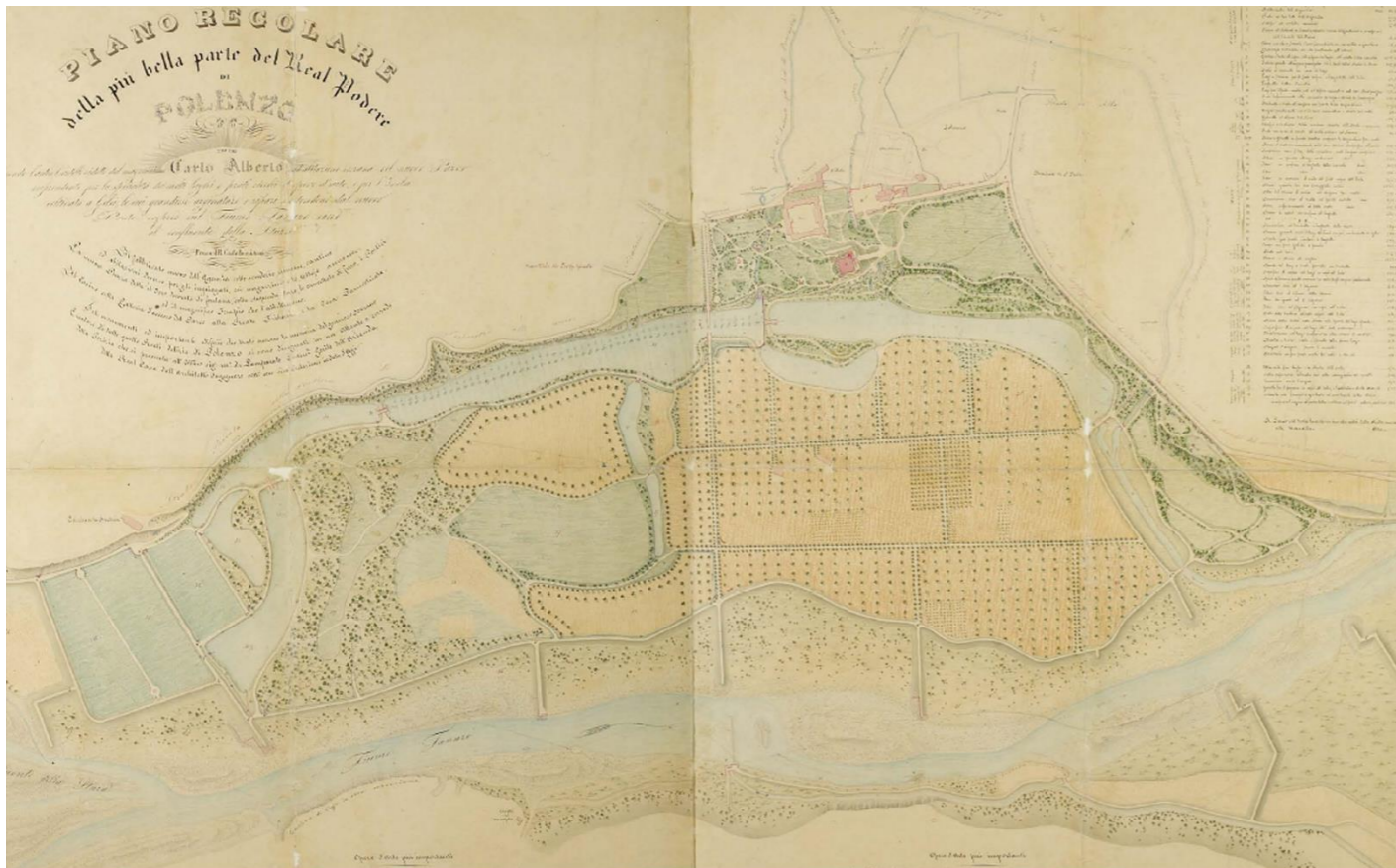
**INDICE**

1. IL CASTELLO E LA TENUTA DI POLLENZO .....	3
2. IL FIUME TANARO E LA ZONA RIPARIA.....	5
3. IL PAESAGGIO DELLA CORILLCOLTURA SPECIALIZZATA.....	7
4. AMBIENTI NATURALI LIMITROFI: ZSC IT1160029 COLONIE DI CHIROTTERI DI SANTA VITTORIA E MONTICELLO D'ALBA	9



## 1. IL CASTELLO E LA TENUTA DI POLLENZO

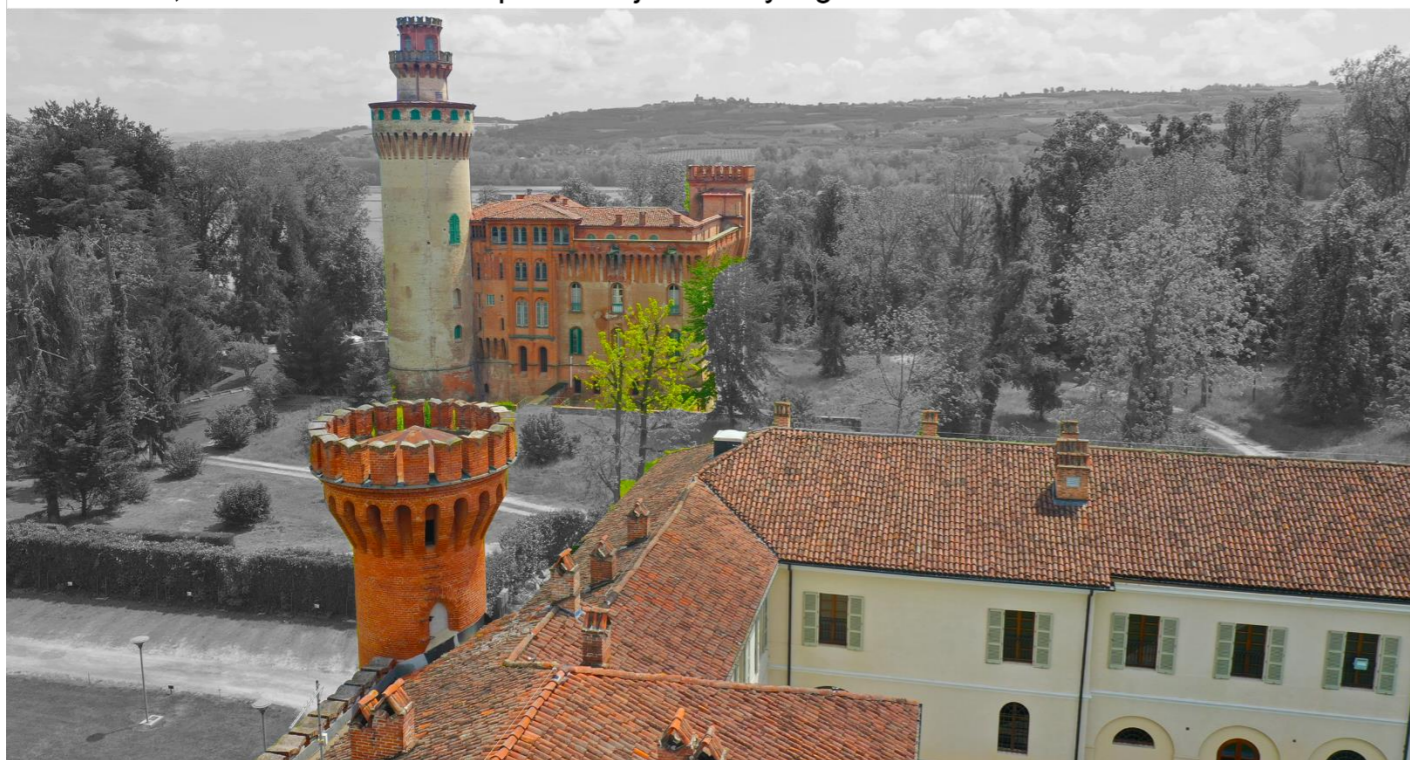




F1. Costantino Vigitello, Piano Regolatore della più bella parte del Real Podere di Polenzo, cfr. M. Macera, "Un effect charmant" pour "Un jardin Paysage"



F2.

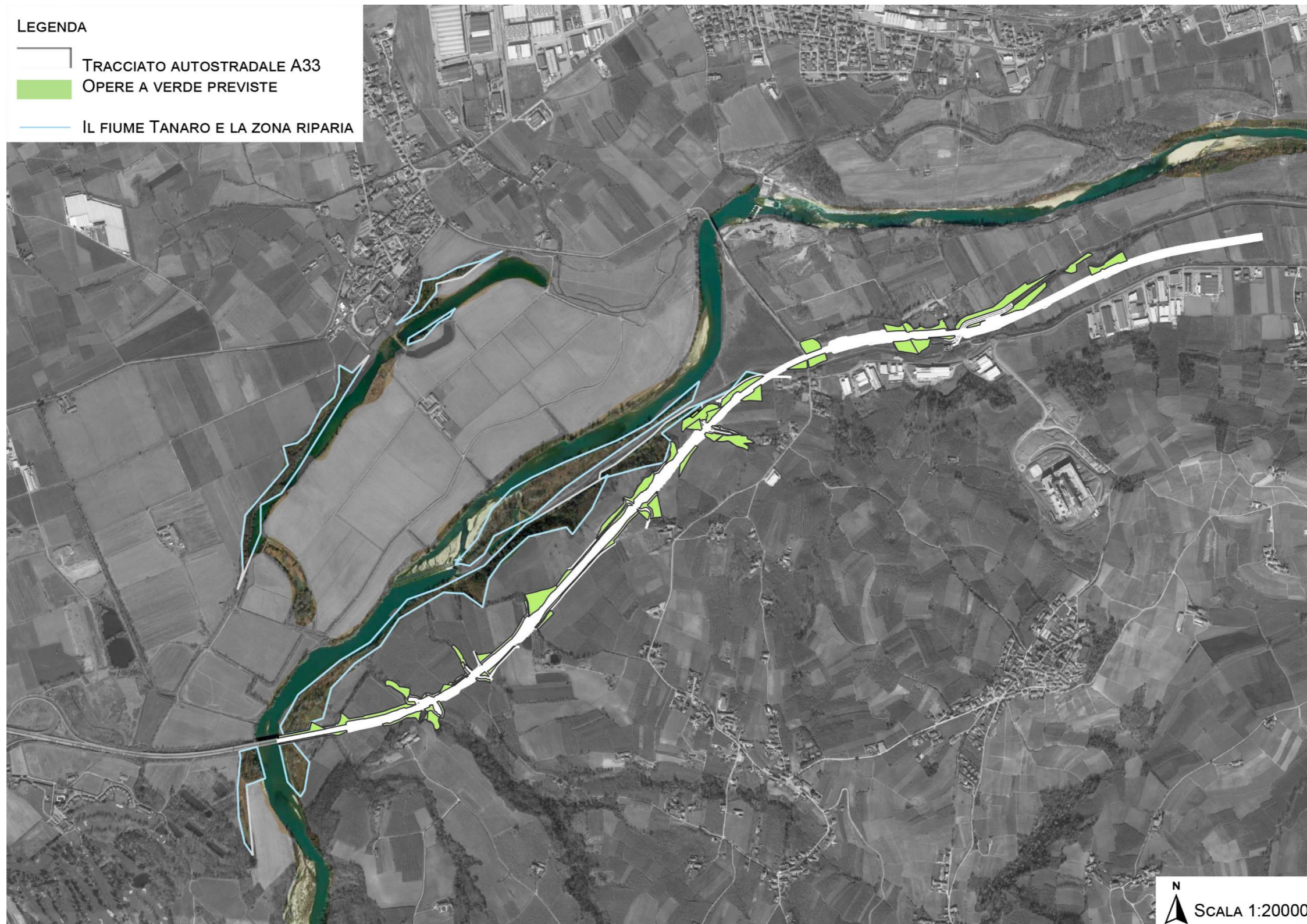


F3.



F4.

## 2. IL FIUME TANARO E LA ZONA RIPARIA





F5.



F6.



F7.



F8.

### 3. IL PAESAGGIO DELLA CORILLCOLTURA SPECIALIZZATA







F9.



F10.



F11.

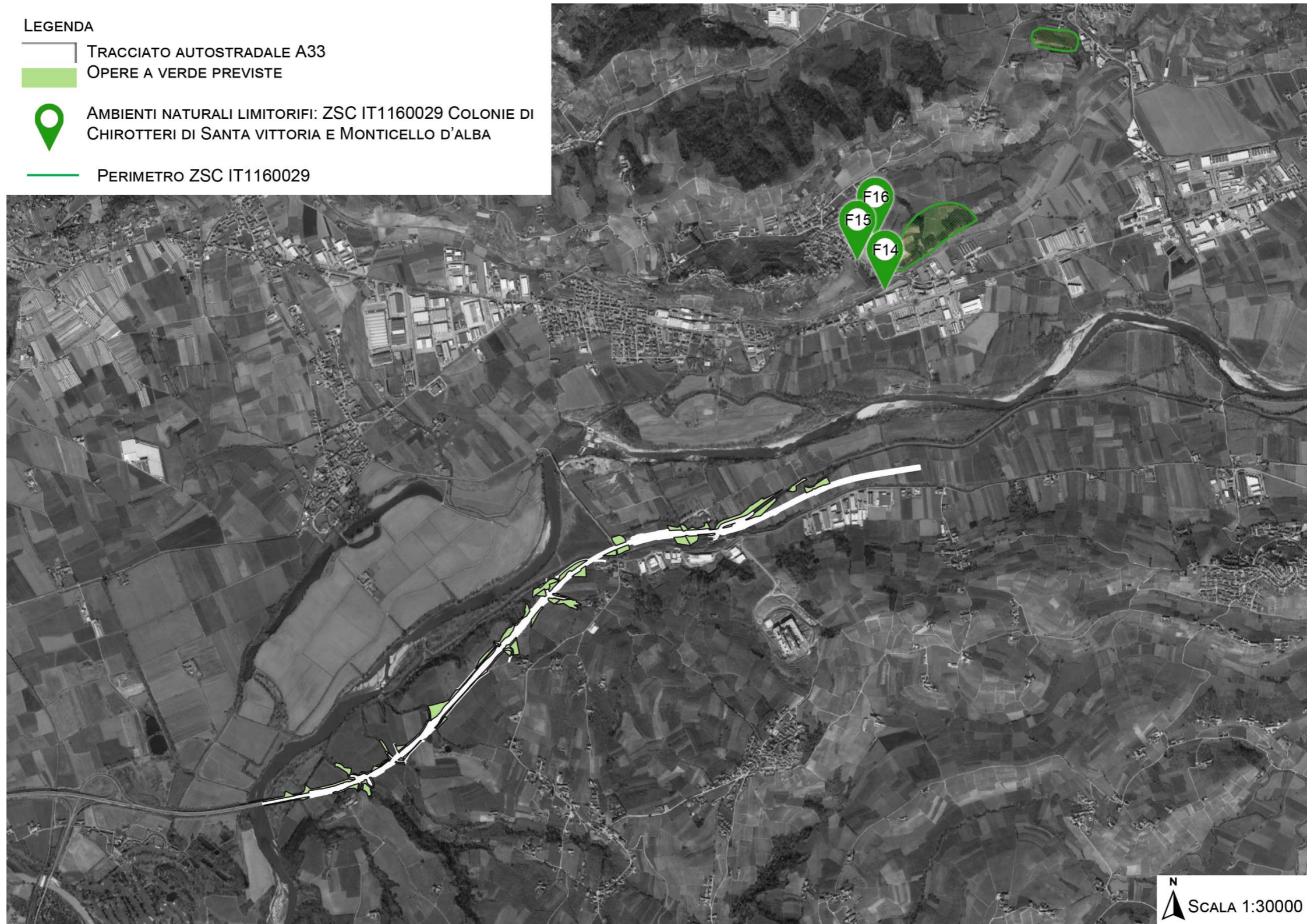


F12.

**4. AMBIENTI NATURALI LIMITROFI: ZSC IT1160029 COLONIE DI CHIROTTERI DI SANTA VITTORIA E MONTICELLO D'ALBA**

## LEGENDA

-  TRACCIATO AUTOSTRADALE A33
-  OPERE A VERDE PREVISTE
-  AMBIENTI NATURALI LIMITORIFI: ZSC IT1160029 COLONIE DI CHIROTTERI DI SANTA VITTORIA E MONTICELLO D'ALBA
-  PERIMETRO ZSC IT1160029

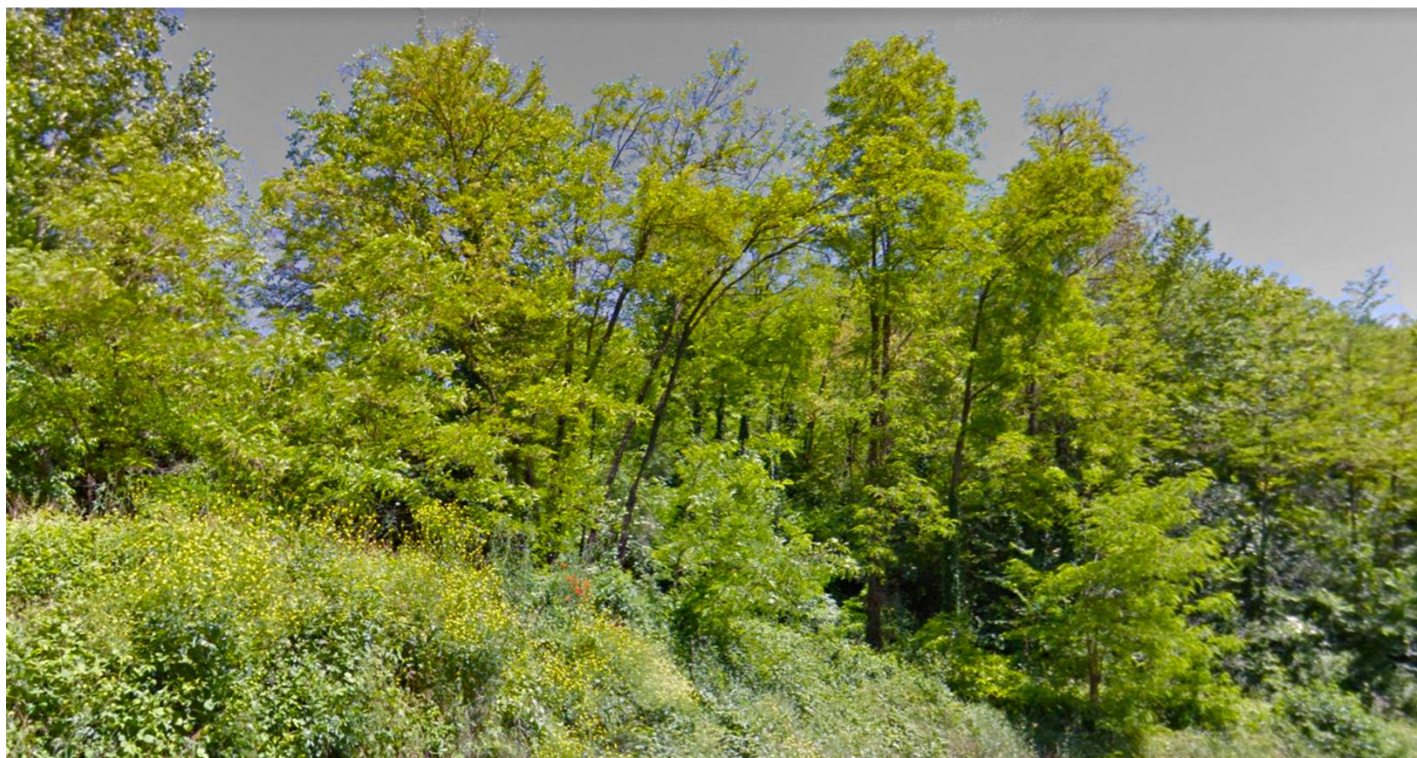




F13. Esemplare *Minioperus schreibersii* chiroterro meriditerraneo tipicamente troglodilo, unica colonia testimoniata in Piemonte, torvasi in Santa Vittoria e Monticello d'Alba.



F14.



F15.



F16.