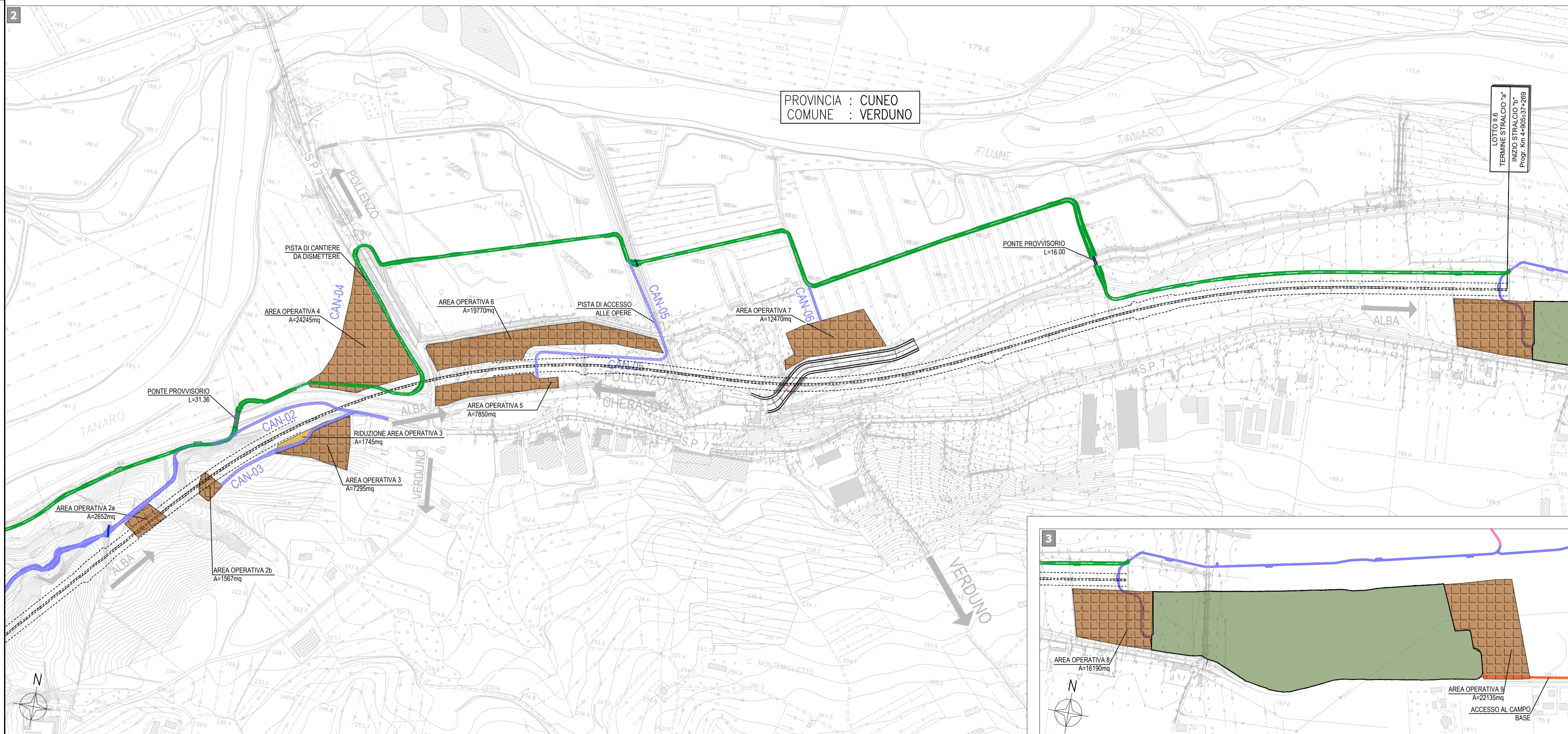


- Legenda**
- Viabilità "dorsale" lotto 2.6.b
 - Adeguamento viabilità esistente
 - Nuova viabilità cantiere lotto 2.6.a
 - Opere provvisorie
 - Aree operative





**TRONCO II A21 (ASTI EST) - A6 (MARENE)
LOTTO 6 RODDI-DIGA ENEL**

STRALCIO a
TRA IL LOTTO II.7 E LA PK. 5+000

PROGETTO DEFINITIVO

11 - STUDIO DI IMPATTO AMBIENTALE

11.01 - Parte generale

Cantierizzazione: ubicazione delle aree di cantiere e viabilità di servizio

IMPRESA 	PROGETTISTA 	INTEGRATORE ATTIVITA' SPECIALISTICHE Dott. Ing. Salvatore Spazzoso Abil. degli Ingegneri provincia di Salerno n. 5031	COMMITTENTE Autostrada Asti-Cuneo S.p.A. Direzione e Coordinamento: S.A.L.I. s.p.a. (Gruppo ASTM) Via XX Settembre, 98/E 00187 Roma
--	--	--	---

REV.	DATA	DESCRIZIONE	REDATTO	CONTR.	APPROV.	RIESAME	DATA	SCALA
A	05-2021	EMISSIONE	Ing. Cassoni	Ing. Di Prete	Ing. Squazzo	Ing. Squazzo	MAGGIO 2021	1:5.000

CODIFICA PROGETTO: P017 LV: D DOCUMENTO: AMB PL 001 REV: A	WBS: A33126A000 CUP: G31B20001080005
---	---

RESPONSABILE DEL PROCEDIMENTO	VISTO DELLA COMMITTENTE
-------------------------------	-------------------------

Il presente documento non potrà essere copiato, ristampato o altrimenti pubblicato, in tutto o in parte, senza il consenso scritto dell'Autostrada Asti-Cuneo S.p.A. Ogni utilizzo non autorizzato sarà perseguito a norma di legge.

MOD-COP_rev.0 Rif. IST-01.1-01