

Legenda

Soluzione progettuale Lotto II.6a

Ricettori per la salute umana

CO - Massima media su 8 ore

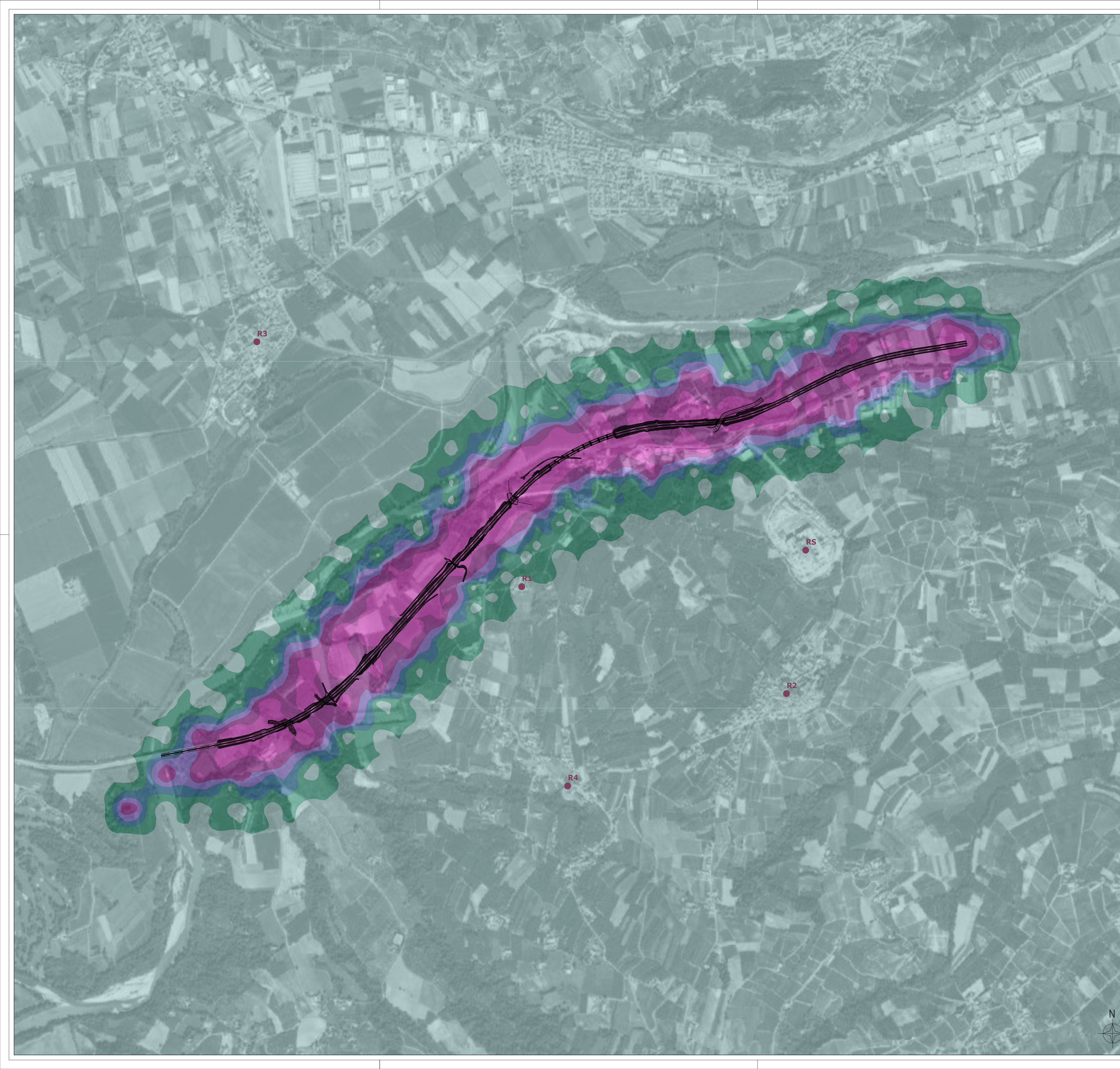
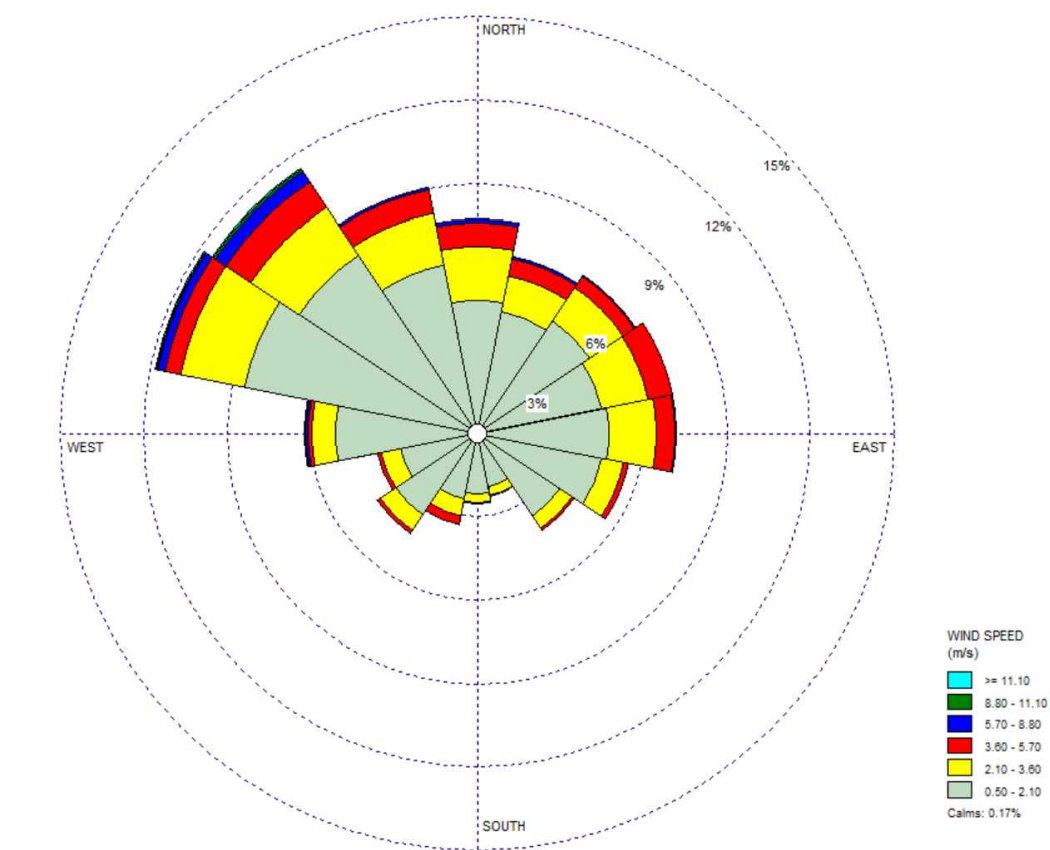
Intervalli di isoconcentrazione (mg/m³)

- 0,00 - 0,0019
- 0,002 - 0,0039
- 0,004 - 0,0059
- 0,006 - 0,0079
- 0,008 - 0,0099
- > 0,01

Ricettori	Posizione secondo sistema di coordinate WGS 84 32 N (EPSG: 32632)		Max media 8 ore delle concentrazioni di CO [mg/m ³]
	E	N	
R1	413878	4947120	0,003
R2	415349	4946526	0,001
R3	412406	4948481	0,001
RS	415456	4947323	0,002
R4	414133	4946013	0,001

Limite CO per la salute umana: 10 [mg/m³]
Fondo: 0,38 mg/m³ (Centralina ARPA Cuneo Alpino - Fondo urbano)

Rosa dei venti - direzione di provenienza



TRONCO II A21 (ASTI EST) - A6 (MARENE)
LOTTO 6 RODDI-DIGA ENEL

STRALCIO a
TRA IL LOTTO II.7 E LA PK. 5+000

PROGETTO DEFINITIVO

11 - STUDIO DI IMPATTO AMBIENTALE

11.02 - Atmosfera

Planimetria dei ricettori e concentrazioni CO - Post operam

IMPRESA 	PROGETTISTA 	INTEGRATORE ATTIVITA' SPECIALISTICHE Dott. Ing. Salvatore Squazzo Alto degli Ingegneri provincia di Salerno n. 5031	COMMITTENTE Autostrada Asti-Cuneo S.p.A. Direzione e Coordinamento: SALLI p.A. (Gruppo ASTI) Via XI Settembre, 98/E 00187 Roma
-------------	-----------------	--	--

REV.	DATA	DESCRIZIONE	REDATTO	CONTR.	APPROV.	RIESAME	DATA	SCALA
A	05-2021	EMISSIONE	Ing. Cassani	Ing. Di Prete	Ing. Squazzo	Ing. Squazzo	MAGGIO 2021	1:10.000
							N. Progr.	11.02.02

CODIFICA	PROGETTO	LV	DOCUMENTO	REV	WBS
	P017	D	AMB CY	002 A	A33126A000
					CUP G31B20001080005

RESPONSABILE DEL PROCEDIMENTO	VISTO DELLA COMMITTENTE
-------------------------------	-------------------------