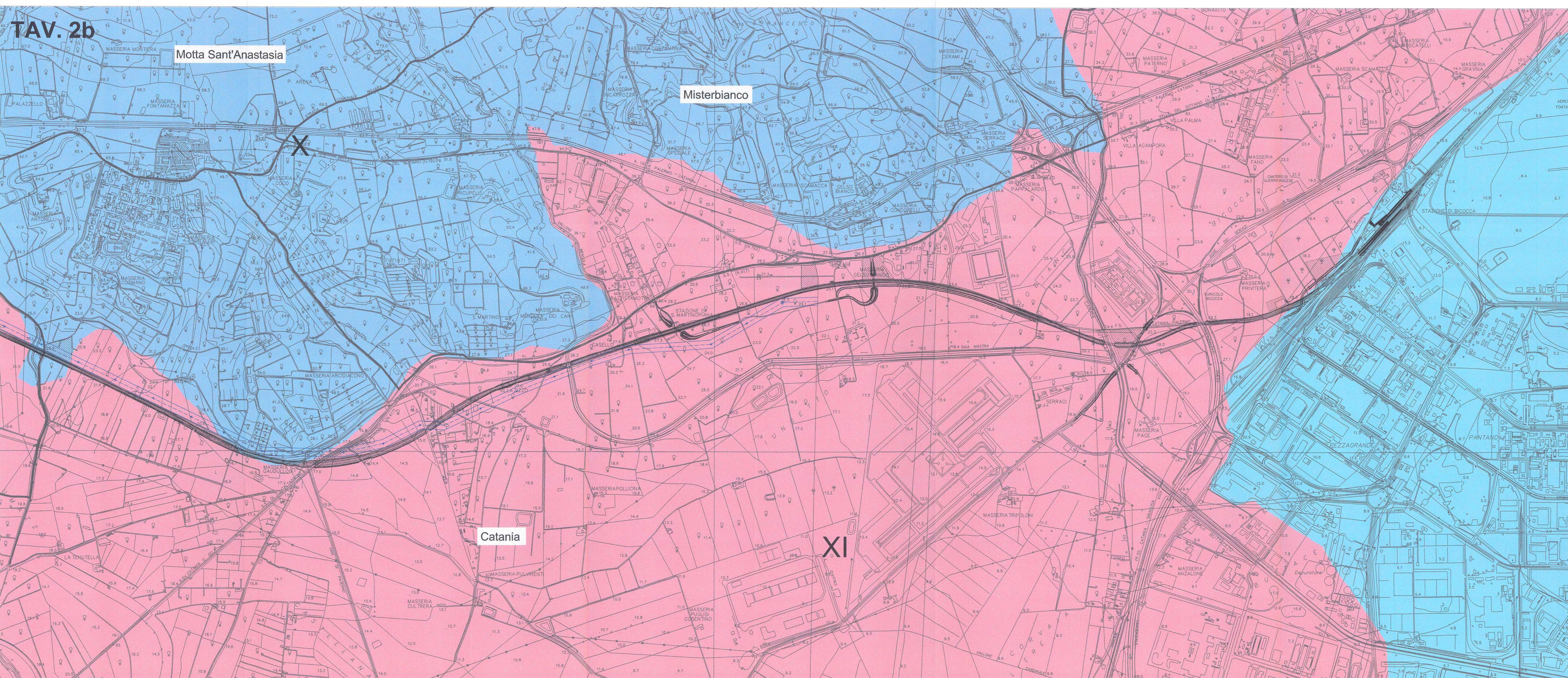


- LEGENDA**
- UNITA' DI PAESAGGIO**
- I SICILIA INTERNA: Unità di Catenuova
 - II SICILIA INTERNA: Unità di Montescapello
 - III SICILIA INTERNA: Unità di Cubba
 - IV SICILIA INTERNA: Unità di Muglia
 - V SICILIA INTERNA: Unità di Castel di Judica
 - VI SICILIA INTERNA: Unità della Pianura Etnea
 - VII ETNA: Collina etnea interna
 - VIII ETNA: Unità di Sferro
 - IX SICILIA INTERNA: Unità pianura Simeto
 - X ETNA: Unità di Gerbini
 - XI SICILIA COSTIERA: Unità Bassa pianura Simeto
 - XII SICILIA COSTIERA: Unità Catania Ovest

- AMBITI DI PAESAGGIO**
- Ambito 12 - colline dell'ennese
 - Ambito 14 - pianura alluvionale catanese
- Tracciato di progetto e opere connesse
- Elettrodotto e opere connesse
- Aree di cantiere
- Confini comunali



COMMITTENTE:

 RFI
GRUPPO FERROVIARIO ITALIANO

PROGETTAZIONE:

 ITALFERR
GRUPPO FERROVIE DELLO STATO

U.O. AMBIENTE E ARCHEOLOGIA

INFRASTRUTTURE FERROVIARIE STRATEGICHE DEFINITE DALLA LEGGE OBIETTIVO N. 443/01

**PROGETTO PRELIMINARE
NUOVO COLLEGAMENTO PALERMO - CATANIA
RADDOPPIO DELLA TRATTA BICOCCA - CATENANUOVA**

**STUDIO DI IMPATTO AMBIENTALE
QUADRO DI RIFERIMENTO AMBIENTALE**

CARTA DELLA MORFOLOGIA DEL PAESAGGIO 2/2 SCALA: 1:10.000

COMMESSA	LOTTO	FASE	ENTE	TIPO DOC.	OPERA/DISCIPLINA	PROGR.	REV.
RSJ1	01	R	22	N4	SA000A	010	B

Rev.	Descrizione	Redatto	Data	Verificato	Data	Approvato	Data	Autorizzato	Data
B	EMMISSIONE ESECUTIVA	G. Maffucci		R. Sciacca	05/05/2011	B. Bignardi	05/05/2011	A. Martino	05/05/2011

3/2