

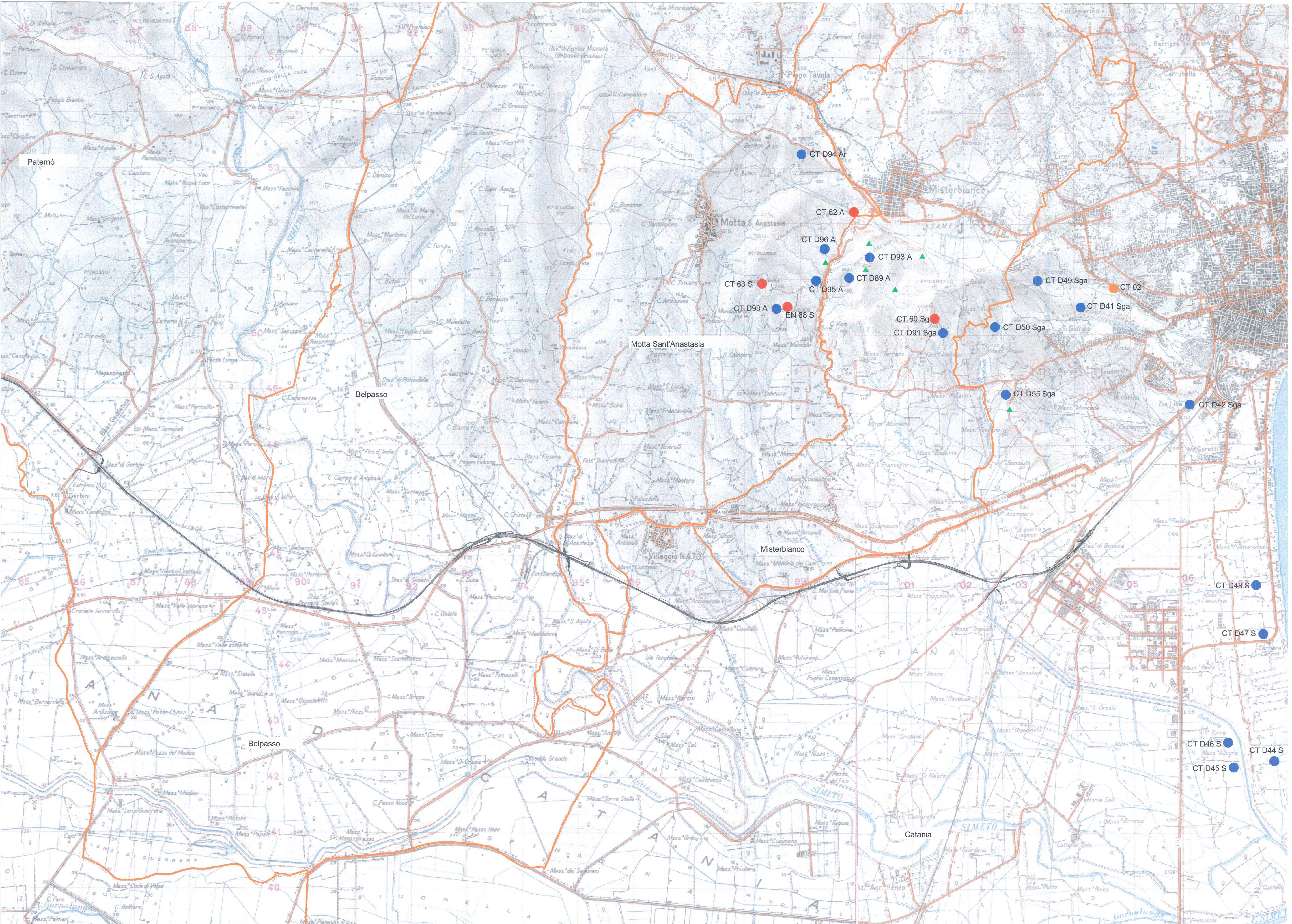
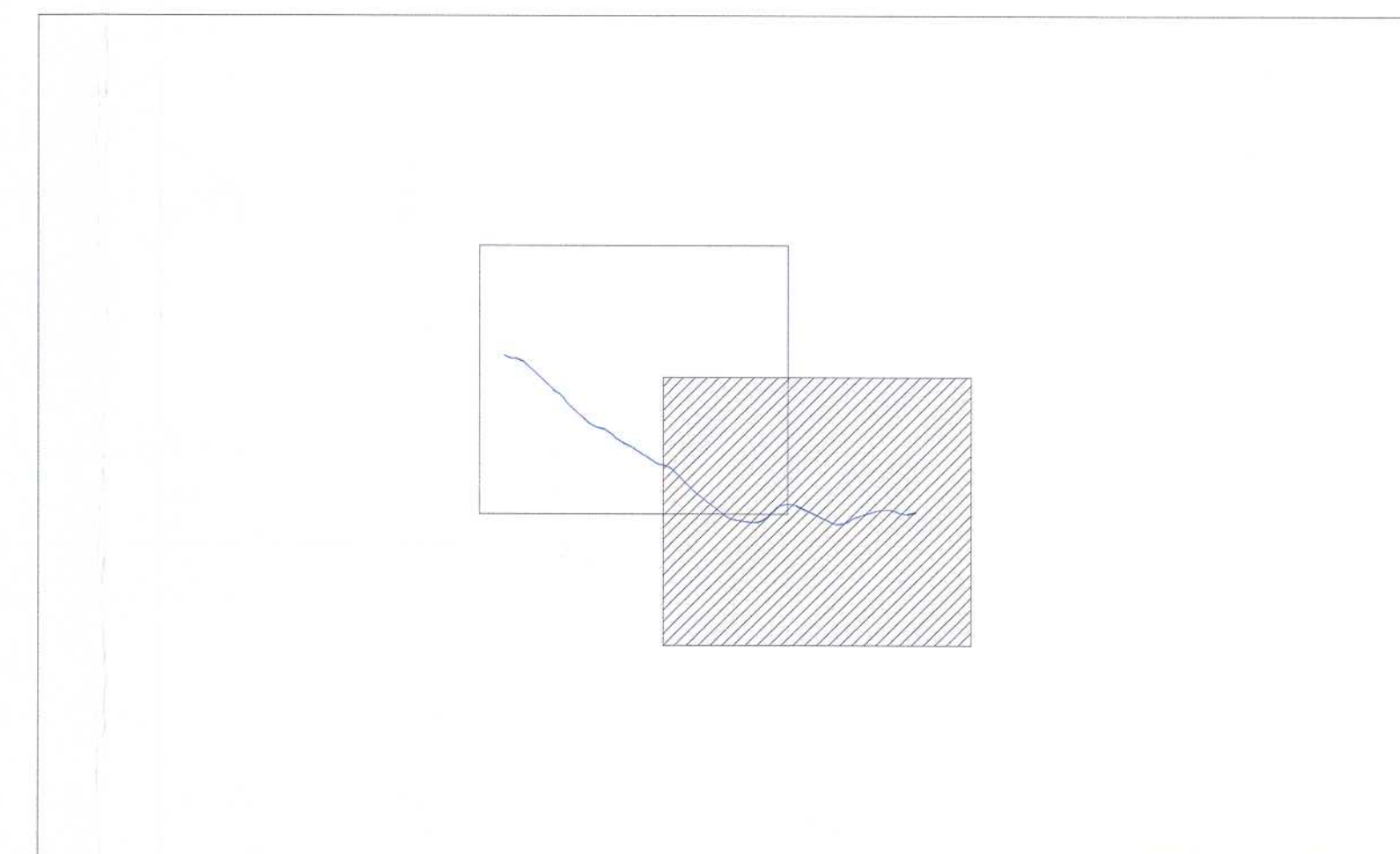
LEGENDA

ID CAVA	COMUNE	DEMINAZIONE	ESERCENTE	MATERIALE	NOTE
CAVE DISMESSE PROVINCIA DI ENNA					
EN D 26	CATANUOVA	FICHINDIA	MIRRO' PORNARO GIUVANNI	SABBIA	DE CADUTA 15.09.1993
EN D 30	CENTURIPPE	SALINA LA ROBBIA	SPINA ROSARIO	SABBIA	DE CADUTA 25.09.1993
EN D 30	CENTURIPPE	SALINA LA ROBBIA	CHILLEM ANTONINO	SABBIA	CESSATA 21.02.1984
EN D 40	CENTURIPPE	CUBA	MIRTELLO SALVATORE	INERTI ALLUVIONALI	CESSATA 30.04.1992
CAVE DISMESSE PROVINCIA DI CATANIA					
CT D 41	CATANIA	SAN GIO'GIO - JAC OBELLO	JAC OBELLO SALVATORE DI MAURO	SABBIA E G HIAA	DE CADUTA 22.11.1995
CT D 42	CATANIA	ZIA LISA	CEMENTIERE SICILIANE S.P.A.	AROLLA	SCADUTA 10.04.1984
CT D 44	CATANIA	PIGINO CANNAVO'	CANNAVO' SALVATORE	SABBIA	SCADUTA 07.04.1987
CT D 46	CATANIA	TORRE ALLEGRA DI STEFANO	CAVE DI TORRE ALLEGRA S.A.S.	SABBIA	SCADUTA 07.07.1989
CT D 46	CATANIA	TORRE ALLEGRA DI STEFANO	CAVE DI TORRE ALLEGRA S.A.S.	SABBIA	SCADUTA 07.07.1989
CT D 47	CATANIA	SAN FRANCESCO LA BELLA	FERRARI GUIDO	SABBIA	DE CADUTA 02.12.1988
CT D 48	CATANIA	SAN FRANCESCO LA BELLA	CAPACE SALVATORE	SABBIA	SCADUTA 10.04.1984
CT D 49	CATANIA	POZZILLO	JAC OBELLO SALVATORE DI MAURO	SABBIA E G HIAA	SCADUTA 19.03.1995
CT D 50	CATANIA	S. GIO'GIO	IMPRESA FARSURA	SABBIA E G HIAA	SCADUTA 10.04.1984
CT D 55	CATANIA	S. GIO'GIO CARDINALE	FICHERA GIANNATISTA	SABBIA E G HIAA	SCADUTA 08.05.2001
CAVE ATTIVE PROVINCIA DI ENNA					
EN 10	CATANUOVA	S. PIERO	MARLETTA ALBERTO S.	SABBIA SILICEA	
EN 41	PIAZZA ARMERINA	CAMITRI	ALEO G. & C.	SABBIA CALCIAREA	
EN 42	PIAZZA ARMERINA	GALLINICA	C. SALS. DI SEMINARA & C.	SABBIA CALCIAREA	
EN 82	CENTURIPPE	CUBA 2	L.CO.TAL. S.R.L.	INERTI ALLUVIONALI	
CAVE ATTIVE PROVINCIA DI CATANIA					
CT 41	CASTEL DI IUDICA	SAN GIOVANNI	VITALE AN SELA	CALCIARE	
CT 42	CASTEL DI IUDICA	VASSALLO	BASILITTA VINCENTO	CALCIARE	
CT 80	MISTERBIANCO	CUBBA SANT'AGOSTINO SCUTO	SCUTO MICHELE	INERTI ALLUVIONALI	
CT 82	TRITTI ITALCEMENTI	MOTTA SANT'ANASTASIA	ITALCEMENTI	SABBIA CALCIAREA	
CT 83	MONDIANO OKOS	MOTTA SANT'ANASTASIA	OKOS	SABBIA CALCIAREA	
CT 86	MONDIANO OKOS	MOTTA SANT'ANASTASIA	ECOPLANET	SABBIA	
CAVE DISMESSE IDONEE PER RECUPERO					
EN D 33	CATANUOVA	SAMPERI	SNC DI MARLETTA ALBERTO VITO, SALVATORE S.C.	SABBIA	CESSATA 12.10.1993
EN D 34	CATANUOVA	FICHINDIA	MARLETTA MATTED	SABBIA SILICEA	SCADUTA 11.05.1987

- Cave attive materiali di cava
- Cave dismesse materiali di cava
- Cave dismesse idonee per recupero inerti
- Impianti recupero inerti
- ▲ Aree di escavazione telerilevate
- A: Argilla
- C: Calcare
- Ss: Sabbia silicea
- Sga: Sabbia e ghiaia alluvionale

— Confini comunali
— Confini provinciali

FONTI:
Proposta dei "Piani regionali dei materiali da cava e dei materiali lapidei di pregio"
Provincia di Enna: Piano provinciale di gestione dei rifiuti speciali pericolosi e non
Piano di gestione dei rifiuti in Sicilia



COMMITTENTE:

PROGETTAZIONE:

U.O. AMBIENTE E ARCHEOLOGIA
INFRASTRUTTURE FERROVIARIE STRATEGICHE DEFINITE DALLA LEGGE OBIETTIVO N. 443/01

PROGETTO PRELIMINARE
NUOVO COLLEGAMENTO PALERMO - CATANIA
RADDOPPIO DELLA TRATTA BICOCCA - CATANUOVA

STUDIO DI IMPATTO AMBIENTALE
QUADRO DI RIFERIMENTO PROGETTUALE

Corografia cave, discariche e impianti di recupero SCALA: 1:25000

COMMESSA	LOTTO	FASE	ENTE	TIPO DOC.	OPERA/DISCIPLINA	PROGR.	REV.
RSJ1	01	R	22	C3	SA000G	002	B

Rev.	Descrizione	Redatto	Data	Verificato	Data	Approvato	Data	Autore/Revizore
B	EMMISSIONE ESECUTIVA	M. Carrozzini	02/05/2011	R. Scaramia	07/05/2011	G. Mammola	08/05/2011	A. Magno