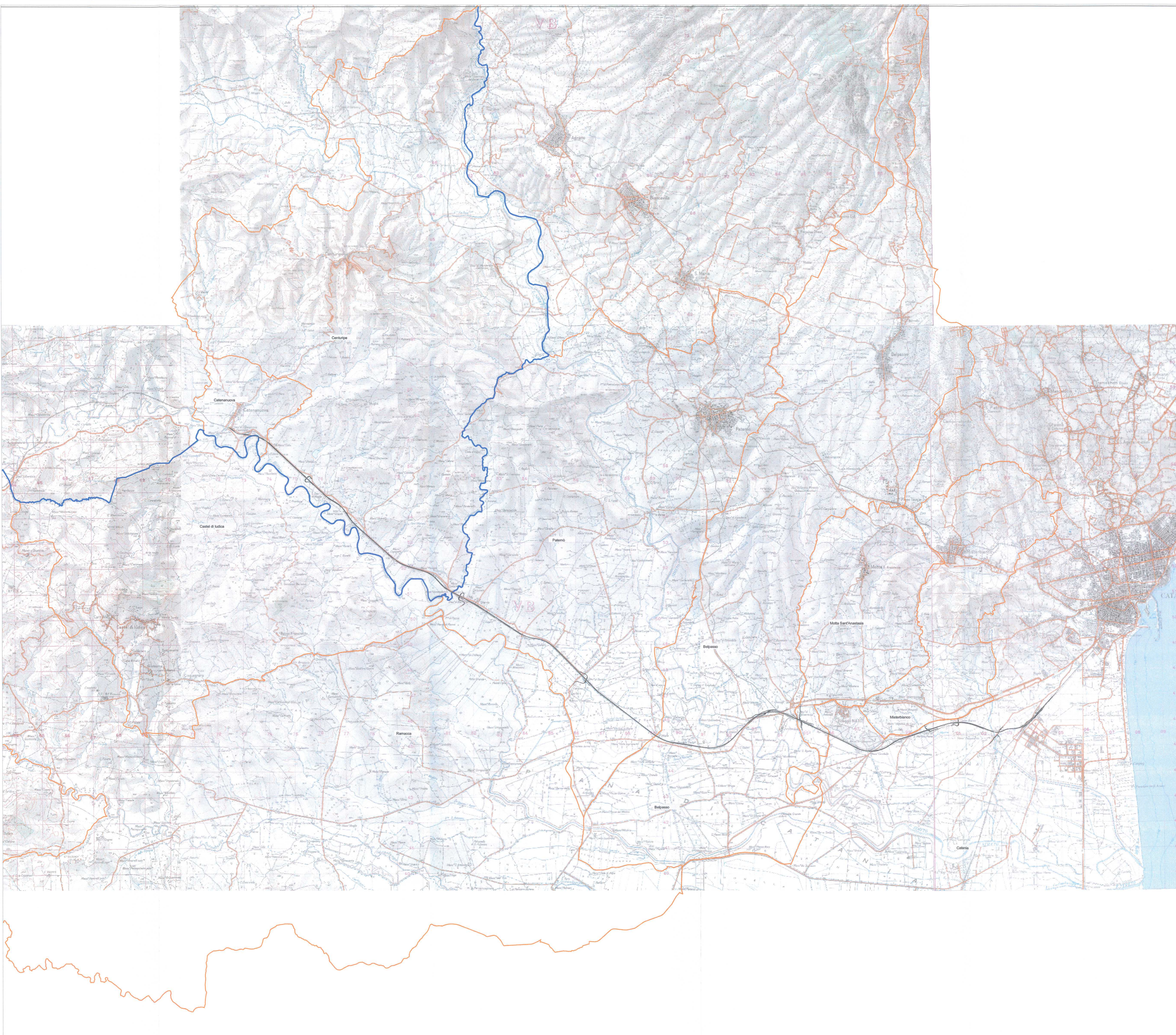


LEGGENDA

- Confini comunali
- Confini provinciali
- Tracciato di progetto



COMMITTENTE:



PROGETTAZIONE:



U.O. AMBIENTE E ARCHEOLOGIA

INFRASTRUTTURE FERROVIARIE STRATEGICHE DEFINITE DALLA LEGGE OBIETTIVO N. 443/01

PROGETTO PRELIMINARE
NUOVO COLLEGAMENTO PALERMO - CATANIA
RADDOPPIO DELLA TRATTA BICOCCA - CATENANUOVA

STUDIO DI IMPATTO AMBIENTALE
QUADRO DI RIFERIMENTO PROGRAMMATICO

Corografia SCALA : 1:50000

COMMESSA LOTTO FASE ENTE TIPO DOC. OPERA/DISCIPLINA PROGR. REV.
RSJ1 01 R 22 C2 SA000P 001 B

Rev.	Descrizione	Redatto	Data	Verificato	Data	Approvato	Data	Autorizzato	Data
B	EMISSIONE ESECUTIVA	M. Castellari G. Mattiacci	Dicembre 2011	V. Morali R. Sica	Dicembre 2011	B. Bianchi	Settembre 2011	A. Maripio	