

**ALLEGATO F15-3**

**FOTOINSERIMENTI**

## **Allegato F15-3 Fotoinserimenti**

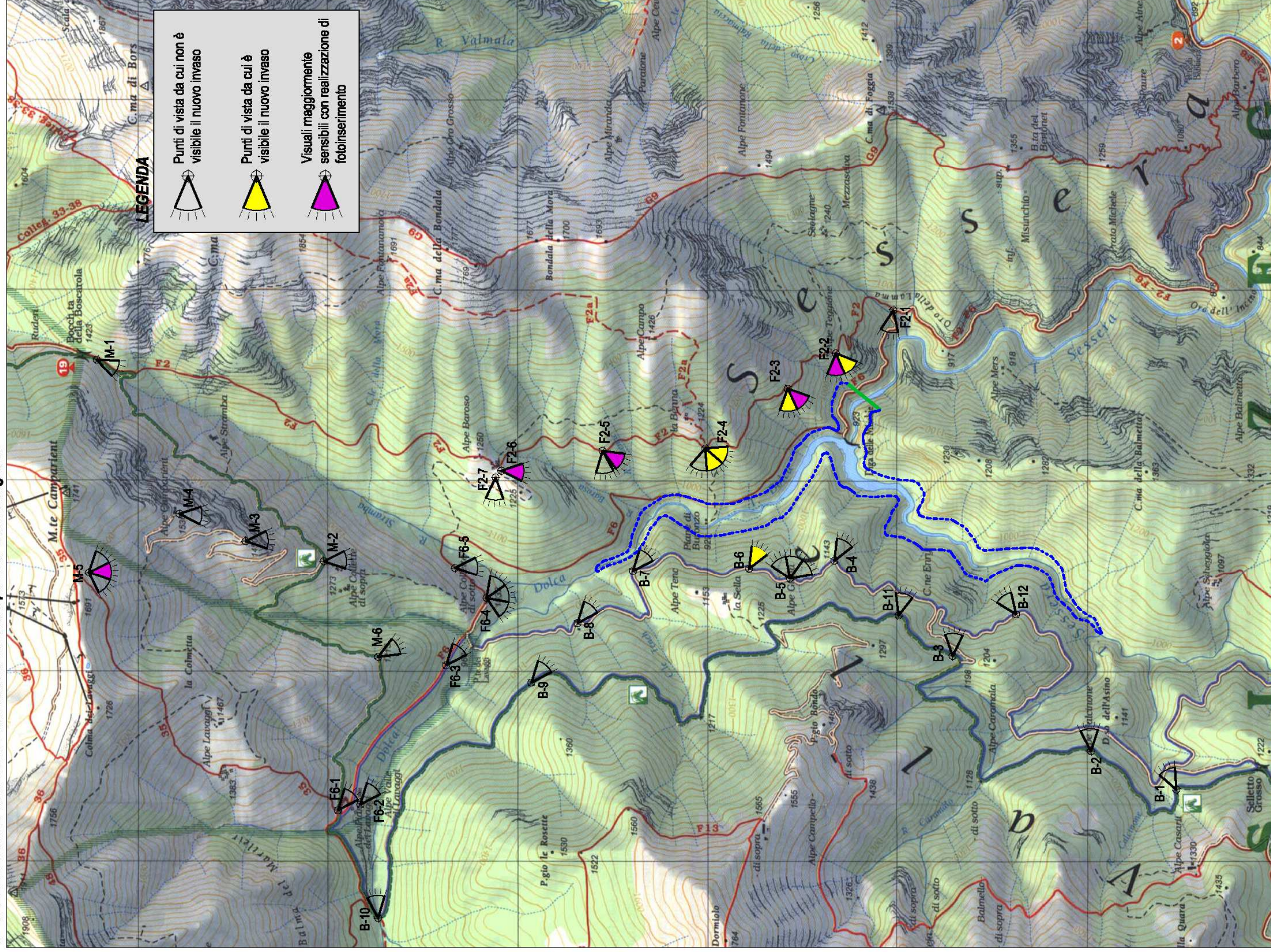
Analizzando la carta di intervisibilità e la documentazione fotografica, riportate nell'Allegato F15-2, si sono identificati i punti di vista maggiormente sensibili da cui il nuovo invaso sarà maggiormente visibile.

Le foto corrispondenti sono state elaborate in modo da evidenziare, oltre allo stato attuale, gli scenari post-operam con l'assetto al massimo invaso e al minimo invaso, raffigurando anche la fascia priva di vegetazione creata dall'alternarsi dei cicli di riempimento e svuotamento dell'invaso.

Tra le foto da cui è visibile l'invaso si sono scelte quelle che risultano essere di maggior impatto visivo nel periodo di fruizione dell'area (periodo estivo). Infatti dai punti di vista F2-4 e B-6 il nuovo invaso sarà visibile esclusivamente nel periodo dove la fruizione è scarsa (periodo invernale), questo a causa della vegetazione che cresce rigogliosa in queste zone.

Di seguito si riporta una carta dei sentieri in cui si sono evidenziati i punti di vista per i quali sono stati redatti i foto inserimenti per le diverse situazioni di invaso.

**CARTA DEI SENTIERI  
IL BIELLESE NORD-ORIENTALE con ubicazione dei punti di vista fotografici**

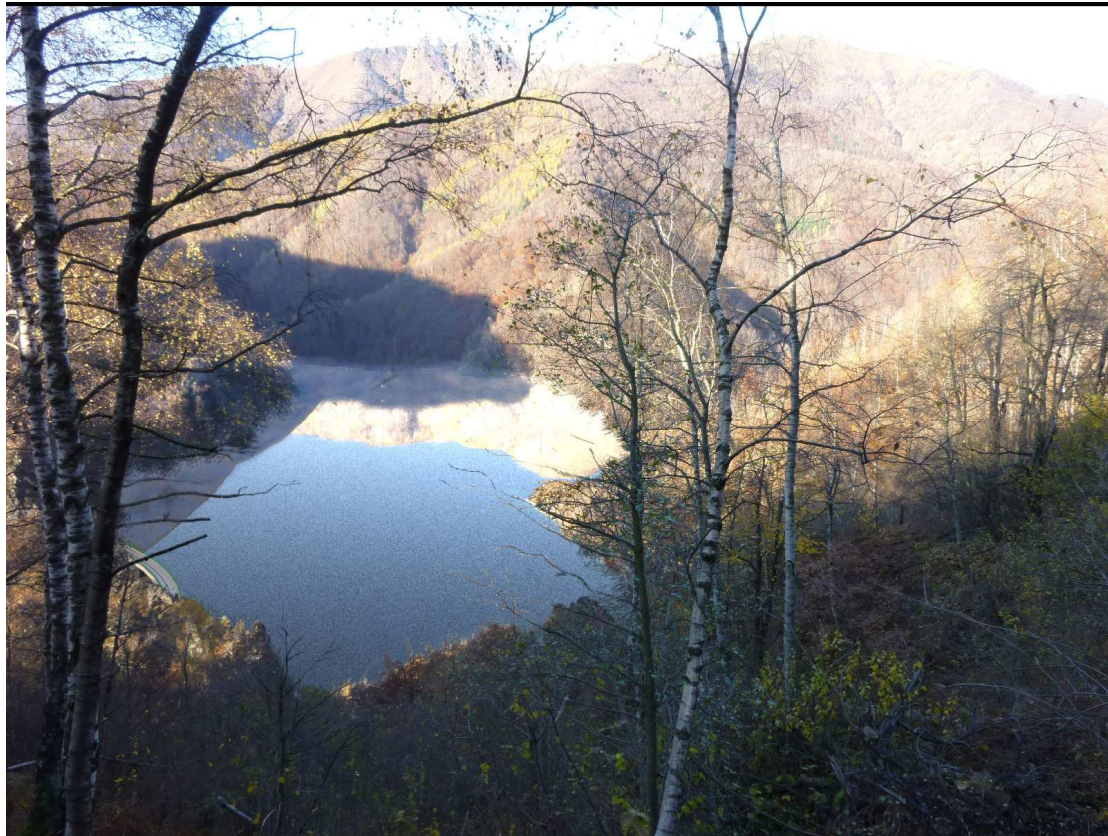


**PUNTO DI VISTA F2-2**

**1) Stato attuale**



**2) Assetto massimo invaso (quota invaso 954.65 m s.l.m.)**



3) **Assetto minimo invaso** (quota invaso 918.24 m s.l.m.)



**PUNTO DI VISTA F2-3**

1) **Stato attuale**



2) Assetto massimo invaso (quota invaso 954.65 m s.l.m.)



3) Assetto minimo invaso (quota invaso 918.24 m s.l.m.)



**PUNTO DI VISTA F2-5**

**1) Stato attuale**



**2) Assetto massimo invaso (quota invaso 954.65 m s.l.m.)**



3) **Assetto minimo invaso** (quota invaso 918.24 m s.l.m.)



**PUNTO DI VISTA F2-6**

1) **Stato attuale**





2) **Assetto massimo invaso** (quota invaso 954.65 m s.l.m.)

---

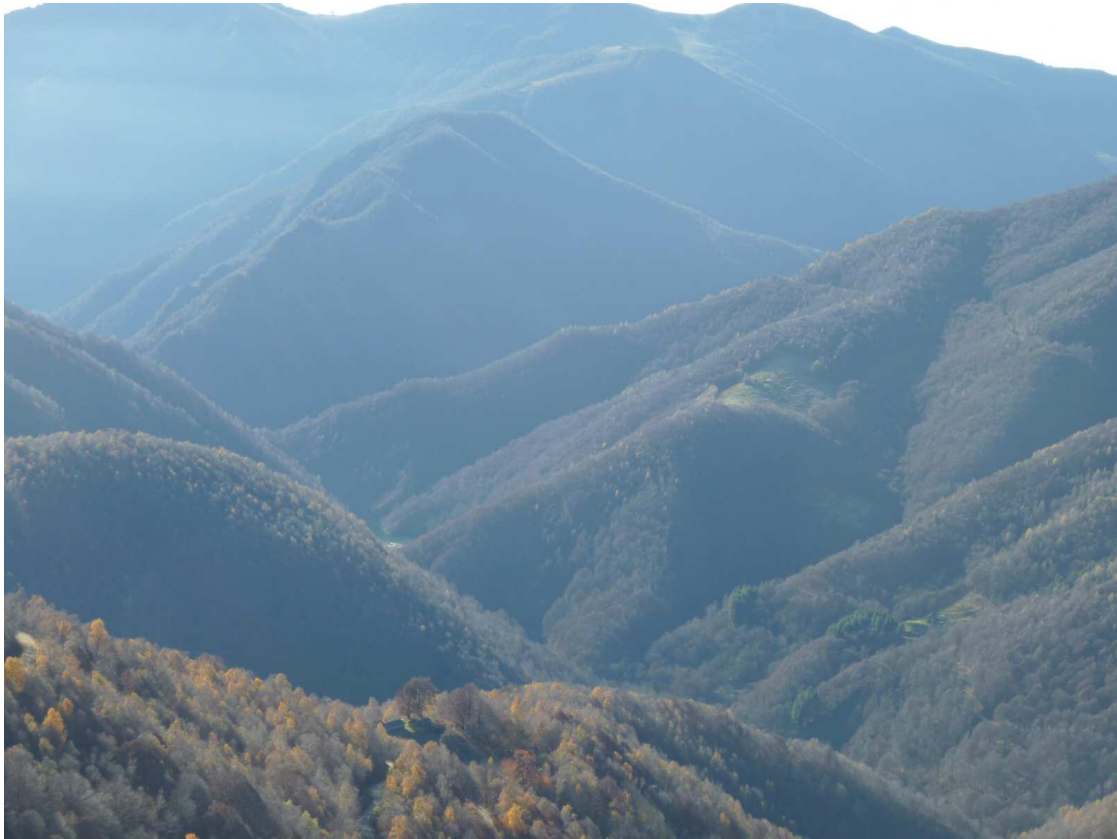


3) **Assetto minimo invaso** (quota invaso 918.24 m s.l.m.)

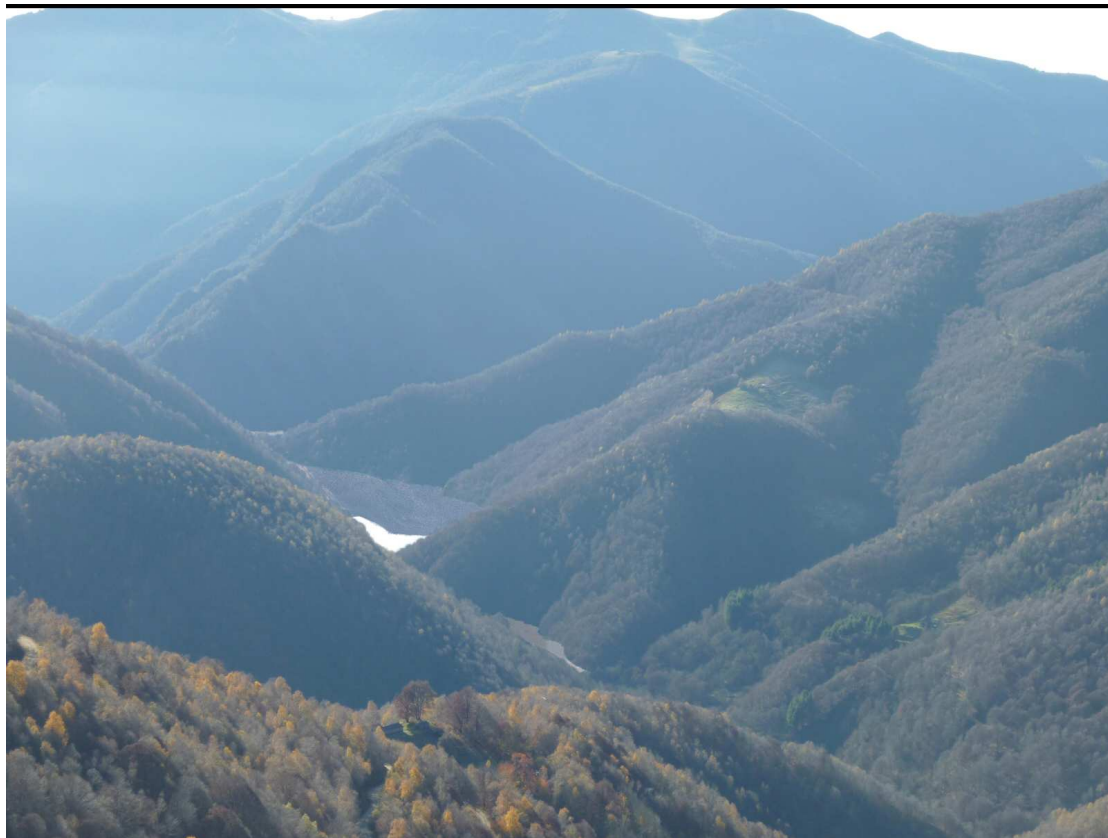


**PUNTO DI VISTA M-5**

**1) Stato attuale**



**2) Assetto massimo invaso (quota invaso 954.65 m s.l.m.)**



3) Assetto minimo invaso (quota invaso 918.24 m s.l.m.)

