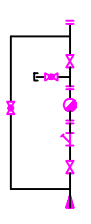


LEGENDA



PT TIPOICI INSTALLAZIONE SCAMBiatori DI CONDENS.
 T TIPOICI INSTALLAZIONE SCAMBiatori DI CONDENS.
 PT PRESSIONE DI PROGETTO
 TEMPERATURA OPERATIVA
 TEMPERATURA DI PROGETTO

NOTE:

- 1) LA SCELTA DI OGNI STRUMENTO VA PRECEDUTA DAL NUMERO E DAL CODICE DI UNITA'
- 2) STRUMENTI SU VAPORE, CONDENS., ACQUA DI ALIMENTO E RELATIVE CONNESSIONI SU VAPORE, CONDENS., ACQUA DI ALIMENTO E RELATIVE CONNESSIONI SU VAPORE SARANNO RISCALDATE ELETTRICAMENTE.
- 3) IL NUMERO DI PREMMI E SFINTI SARA' DEFINITO IN FASE FINALE
- 4) I PREMMI E SFINTI DEVONO ESSERE PROTETTI IN UNO DEI SEGUENTI MODOI:
 - 5) TENUTA AL VUOTO.
 - 6) VALVOLA ELETTRICO-TERMOLOGICA CON RESET MANUALE.
 - 7) BLOCCO TURBINA A VAPORE (TRIP)
 - 8) TEMPERIZZAZIONE: VALVOLA APERTA PER ... SECONDI
 - 9) PREMMI E SFINTI SOTTOVUOTO A CONDENSATORE
 - 10) PREMMI E SFINTI AUTOPERFORANTI A SERBATOIO SPINGI CALDAIA O SERBATOIO RACCOLTA CONDENS.

20-ID-001	
TURBINA A VAPORE	
POTENZA ELETTRICA	: 800 MW
POTENZA VAPORE DI INGRESSO	: 180 V/h
TEMPERATURA VAPORE DI INGRESSO	: 552 °C
PRESSIONE VAPORE DI INGRESSO	: 101 barg
PRESSIONE VAPORE DEL SOTTOVUOTO	: 28 barg

FILE: 90173_FG_1_2.DWG

IMPIANTO: CENTRALE A CICLO COMBINATO DI TARANTO	
TURBINA A VAPORE	
R.A.D.	
Comp. N° EST/RA 0001	Comp. N° 583700
Bit. N° 00-QD-3-90173	Scala: 1/3

This document is the property of Snamprogetti, and will safeguard its rights according to the civil and penal provisions of the law.