

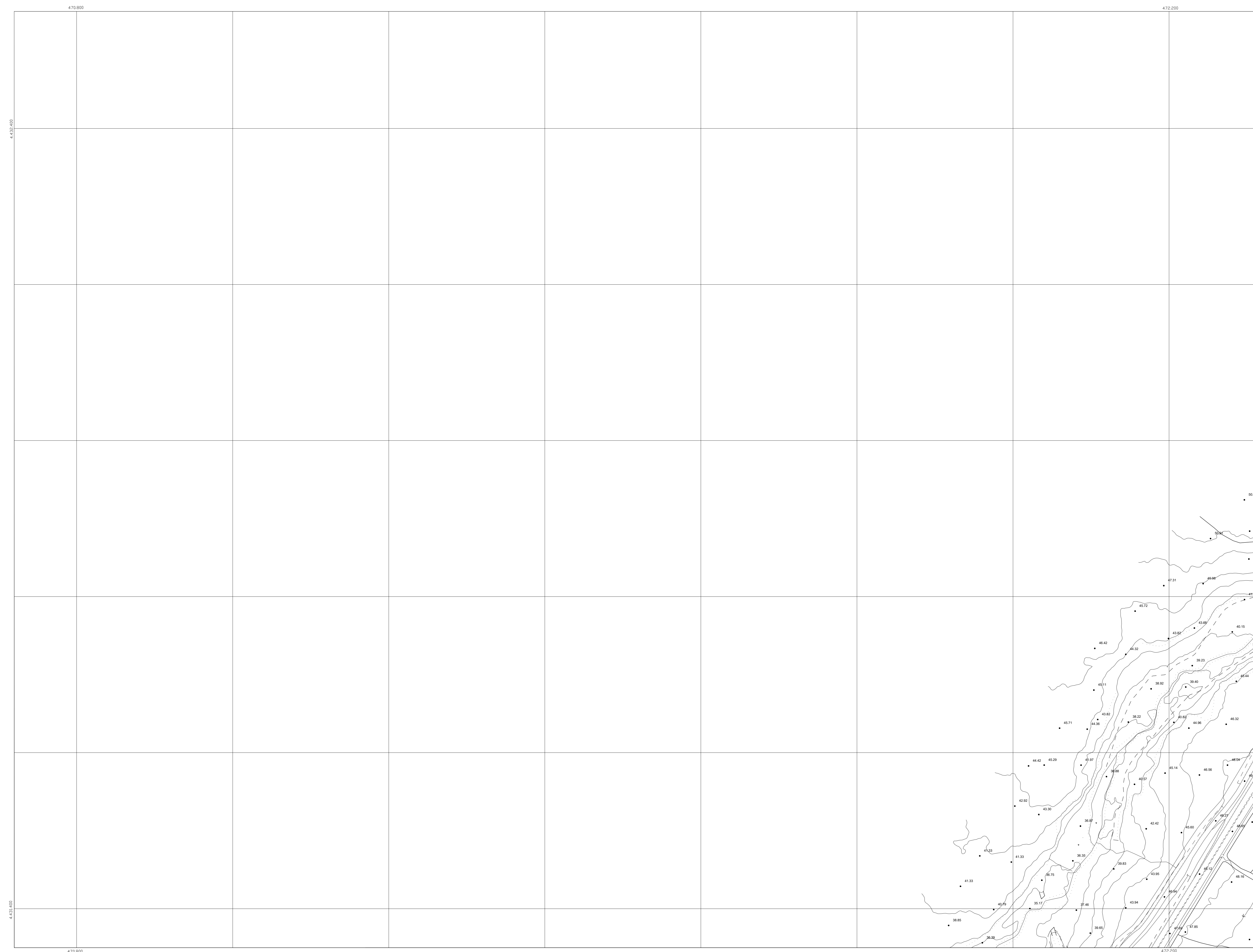
L' EQUIDISTANZA FRA LE CURVE E' DI 2 M  
 ALTIMETRIA RIFERITA AL LIVELLO MEDIO DEL MARE  
 (MAREOGRAFO DI GENOVA)



RAPPRESENTAZIONE CONFORME  
 MERCATORE TRAVERSA UNIVERSALE (U.T.M.)

LEGENDA

Edificio civile	Strada asfalt.	Canale
Capannone Industriale	Strada non asf.	Vasca
Edificio Religioso	Sentiero	Quota al suolo
Edificio diroccato	Marcia-piede	Scarpata rappr.
Edificio in costruzione	Muro in calce	Scarpata non rappr.
Monumento	Muro di sostegno	Curve di livello
Baracca	Muro a secco	Limite coltura
Tettoia	Siepe	Arborato
Serra	Linee elettriche	Vigneto
Ferrovia	Acquedotto	Limite Comunale



**anas**  
 GRUPPO FS ITALIANE  
 Direzione Progettazione e Realizzazione Lavori

**S.S. 131 di "Carlo Felice"**  
 Adeguamento e messa in sicurezza della S.S.131  
 Risoluzione dei nodi critici - 2° stralcio  
 dal km 108+300 al km 158+000

**PROGETTO ESECUTIVO** CA284

R.T.I. di PROGETTAZIONE:	Mandataria	Mandante
	<b>PRO ITER</b> Via G.B. Sommariva n°2 20123 - Milano Tel. 02 47829111 www.proiter.it email: mail@proiter.it	<b>PROITER</b> Via Artemide n°13 50100 Arezzo Tel. 055 4212007 email: dell@proiter.it

PROGETTISTI:  
 Ing. Riccardo Formichi - Pro. Ter. art. (Integratore prestazioni specialistiche)  
 Ordine Ing. di Milano n. 18045  
 Ing. Riccardo Formichi  
 Ordine Ing. di Milano n. 18045  
 IL GEOLOGO  
 Dott. Gian Massimo Mazzonera - Pro. Ter. art.  
 Albo Geol. Lombardia n. A762  
 COORDINATORE PER LA SICUREZZA IN FASE DI PROGETTAZIONE  
 Ing. Grego Ciccarelli  
 Ordine Ing. di Milano n. 15813  
 VISTO: IL RESP. DEL PROCEDIMENTO  
 Dott. Ing. Salvatore FRASCÀ



PROTOCOLLO	DATA
------------	------

**ELABORATI INQUADRAMENTO DELL'OPERA**  
**PLANIMETRIA DELLO STATO DI FATTO**  
 Tav. 6 di 49

CODICE PROGETTO	NOME FILE	REVISIONE	SCALA:
PROGETTO	TODEG00CRTPV06A.pdf		
ELAB.	TOE00CRTPV06	A	1:2000
D			
C			
B			
A	EMMISSIONE	Marzo 2020	Bivelli, Caprioli, Formichi
REV.	DESCRIZIONE	DATA	REDATTO VERIFICATO APPROVATO