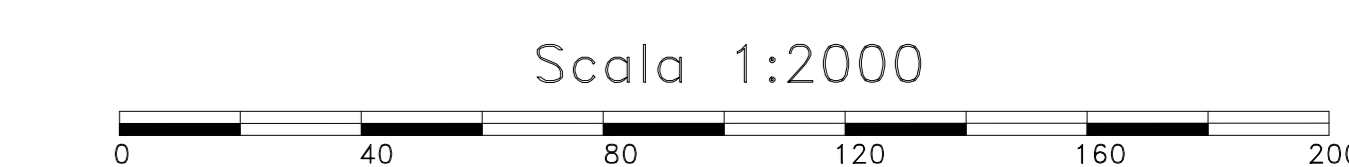


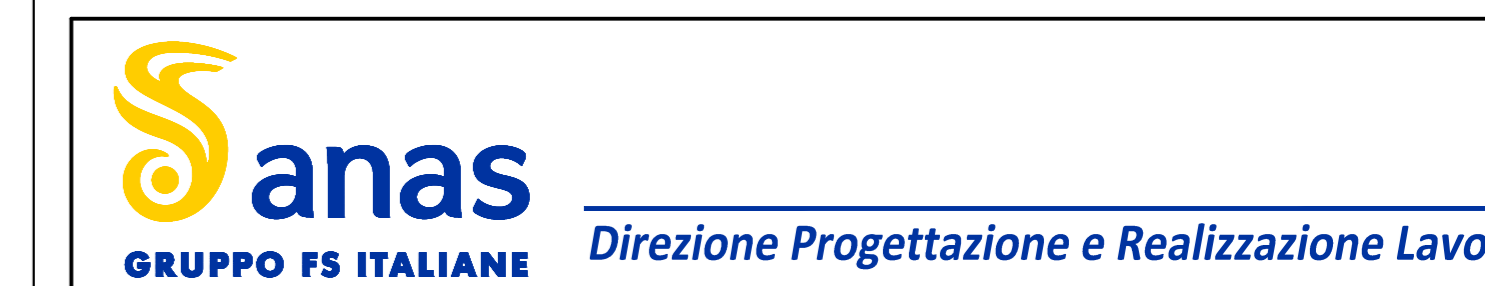
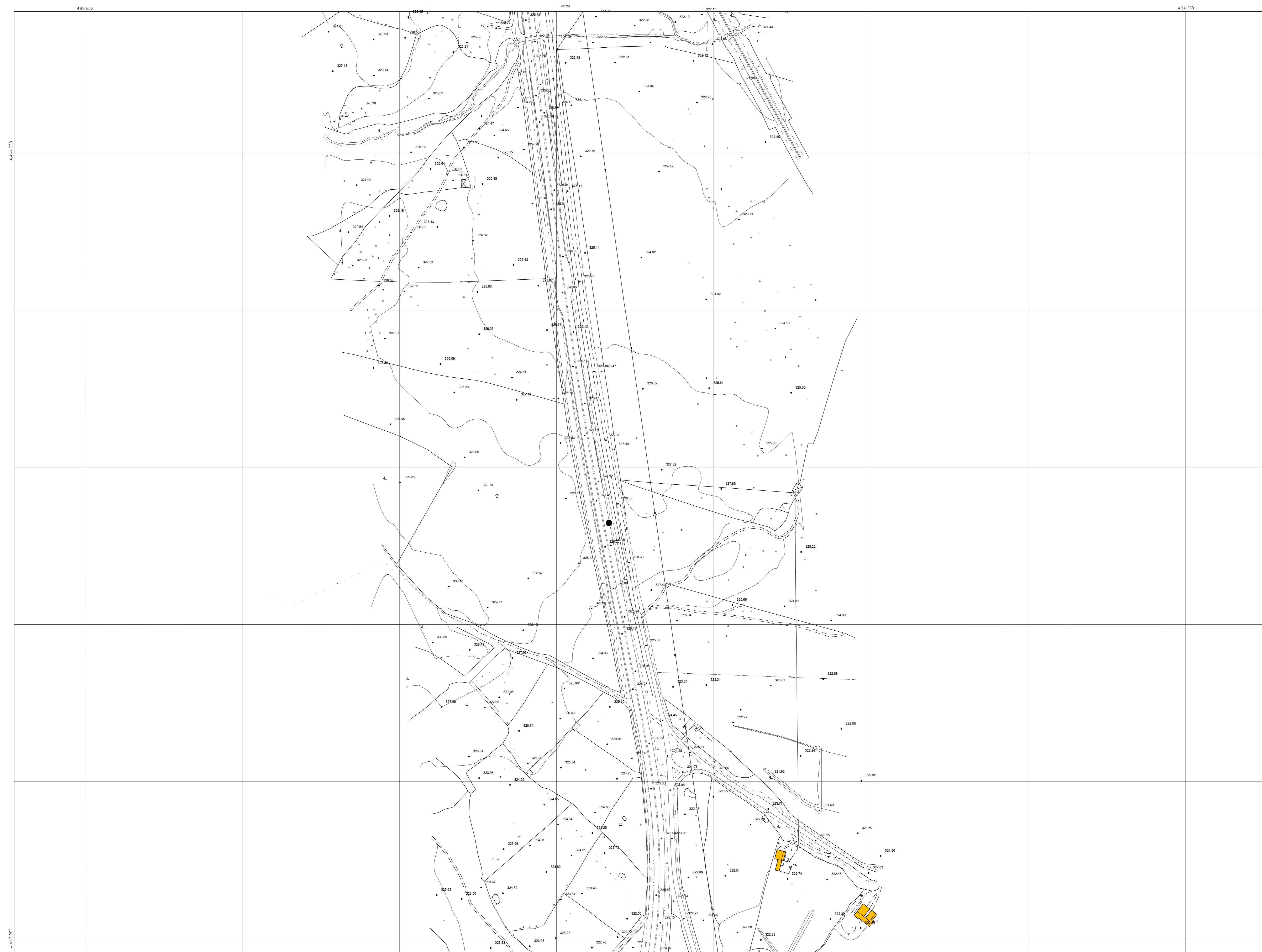
L' EQUIDISTANZA FRA LE CURVE E' DI 2 M
 ALTIMETRIA RIFERITA AL LIVELLO MEDIO DEL MARE
 (MAREOGRAFO DI GENOVA)



RAPPRESENTAZIONE CONFORME
 MERCATORE TRAVERSA UNIVERSALE (U.T.M.)

LEGENDA

Edificio civile	Strada asfalt.	Vasca
Capannone Industriale	Strada non asf.	Quota al suolo
Edificio Religioso	Sentiero	Scarpata rappr.
Edificio diroccato	Marcia piede	Scarpata non rappr.
Edificio in costruzione	Muro in calce	Curve di livello
Monumento	Muro di sostegno	Limite coltura
Baracca	Muro a secco	Arborato
Tettoia	Siepe	Vigneto
Serra	Linee elettriche	Limite Comunale
Ferrovia	Acquedotto	



S.S. 131 di "Carlo Felice"
 Adeguamento e messa in sicurezza della S.S.131
 Risoluzione dei nodi critici - 2° stralcio
 dal km 108+300 al km 158+000

PROGETTO ESECUTIVO CA284

R.T.I. di PROGETTAZIONE:	Mandataria	Mandante
	PRO ITER Via G.B. Sommarivoli n°2 20123 - Milano Tel. 02 47929111 www.proiter.it email:man@proiter.it	AS Via Artemide n°13 50100 Arezzo Tel. 055 421007 email: dell'ingegner@pec.it

PROGETTISTI:
 Ing. Riccardo Fornicelli - Pro. Ter. srl (Integratore prestazioni specialistiche)
 Ordine Ing. di Milano n. 18045
 Ing. Riccardo Fornicelli
 Ordine Ing. di Milano n. 18045
 IL GEOLOGO
 Dott. Gian Massimo Mazzamonte - Pro. Ter. srl
 Albo Geol. Lombardia n. A762
 COORDINATORE PER LA SICUREZZA IN FASE DI PROGETTAZIONE
 Ing. Grego Cicchicchi
 Ordine Ing. di Milano n. 15813
 VISTO: IL RESP. DEL PROCEDIMENTO
 Dott. Ing. Salvatore FRESCHI



PROTOCOLLO	DATA
------------	------

ELABORATI INQUADRAMENTO DELL'OPERA
 PLANIMETRIA DELLO STATO DI FATTO
 Tav. 22 di 49

CODICE PROGETTO	NOME FILE	REVISIONE	SCALA:
LOPLSQE1901	TO0EG00CRTPV22A.pdf	A	1:2000
PROGETTO	ELAB.		
LOPLSQE1901	TO0EG00CRTPV22		
D			
C			
B			
A	EMISSIONE	Marzo 2020	Bivelli Caprioli Fornicelli
REV.	DESCRIZIONE	DATA	REDATTO VERIFICATO APPROVATO