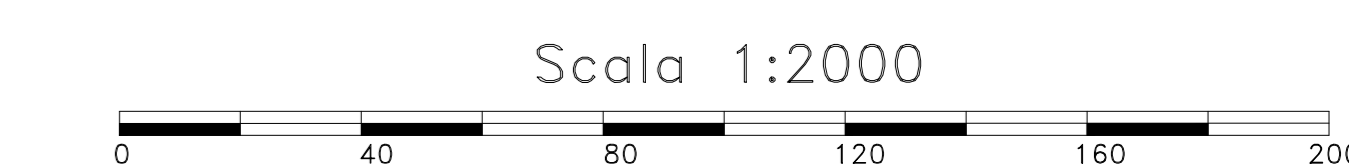


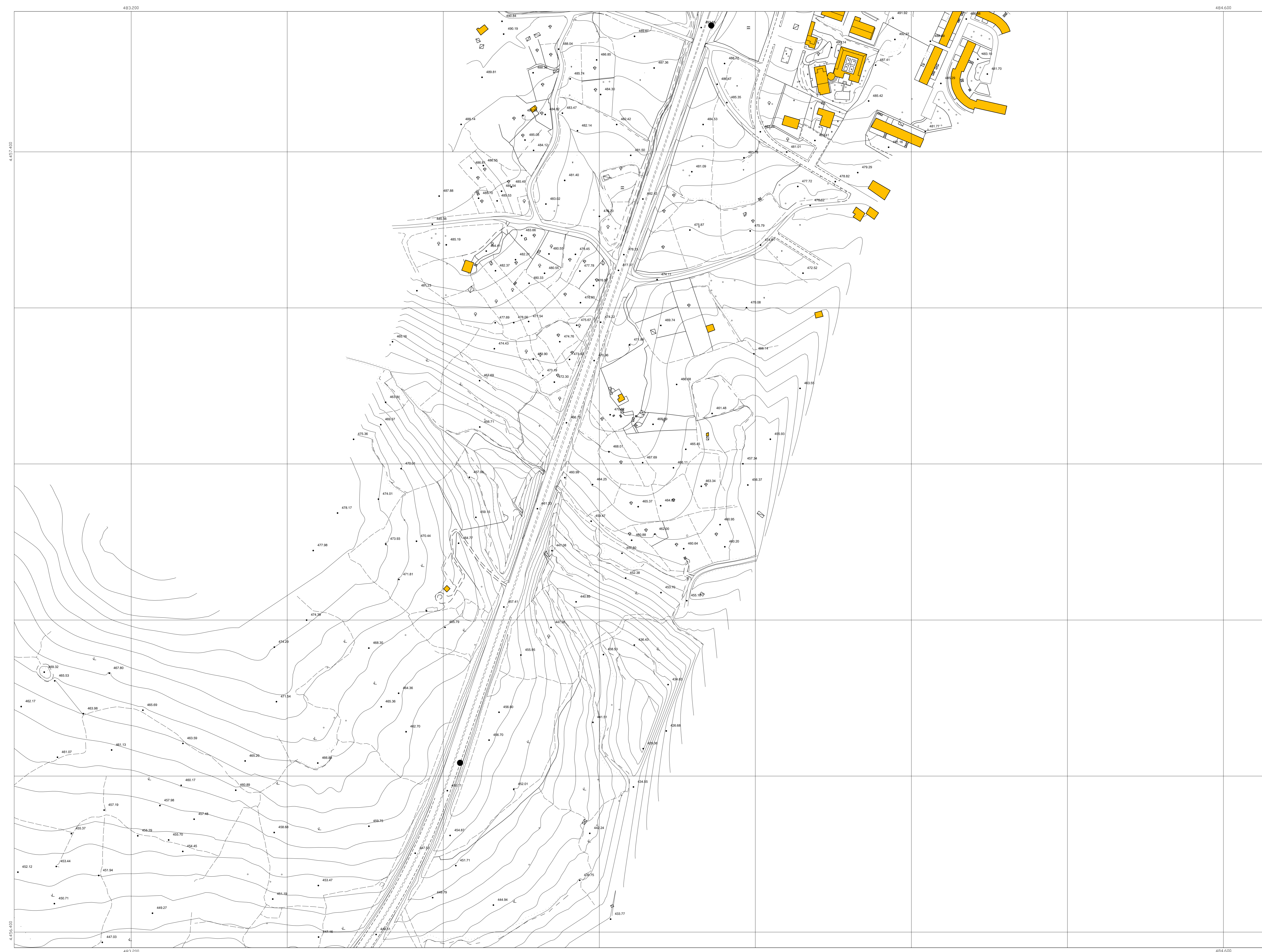
L' EQUIDISTANZA FRA LE CURVE E' DI 2 M
ALTIMETRIA RIFERITA AL LIVELLO MEDIO DEL MARE
(MAREOGRAFO DI GENOVA)



Scala 1:2000
RAPPRESENTAZIONE CONFORME
MERCATORE TRAVERSA UNIVERSALE (U.T.M.)

LEGENDA

Edificio civile	Strada asfalt.	Canale
Capannone Industriale	Strada non asf.	Vasca
Edificio Religioso	Sentiero	Quota al suolo
Edificio diroccato	Marciapiede	Scarpata rappr.
Edificio in costruzione	Muro in calce	Scarpata non rappr.
Monumento	Muro di sostegno	Curve di livello
Baracca	Muro a secco	Limite coltura
Tettoia	Siepe	Arborato
Serra	Linee elettriche	Vigneto
Ferrovia	Acquedotto	Limite Comunale



Sanas
GRUPPO FS ITALIANE
Direzione Progettazione e Realizzazione Lavori

S.S. 131 di "Carlo Felice"
Adeguamento e messa in sicurezza della S.S.131
Risoluzione dei nodi critici - 2° stralcio
dal km 108+300 al km 158+000

PROGETTO ESECUTIVO CA284

R.T.I. di PROGETTAZIONE:	Mandataria	Mandante
	PRO ITER Via G.B. Sommarivoli n°2 20123 - Milano Tel. 02 47397911 email:ma@proiter.it	PRO Via Artemide n°13 20123 - Milano Tel. 02 47397911 email:de@proiter.it

PROGETTISTI:
Ing. Riccardo Fornicelli - Pro Iter srl (Integratore prestazioni specialistiche)
Ordine Ing. di Milano n. 18045
Ing. Riccardo Fornicelli
Ordine Ing. di Milano n. 18045
Ing. Riccardo Fornicelli
Ordine Ing. di Milano n. 18045
Il GEOLOGO
Dott. Gian Massimo Mazzonera - Pro Iter srl
Albo Geol. Lombardia n. A762
COORDINATORE PER LA SICUREZZA IN FASE DI PROGETTAZIONE
Ing. Grego Cicchero
Ordine Ing. di Milano n. 15813
VISTO: IL RESP. DEL PROCEDIMENTO
Dott. Ing. Salvatore PIRESCA

PROTOCOLLO	DATA
------------	------

ELABORATI INQUADRAMENTO DELL'OPERA
PLANIMETRIA DELLO STATO DI FATTO
Tav. 35 di 49

CODICE PROGETTO	NOME FILE	REVISIONE	SCALA:
LOPLSQE1901	TODEGOCRTPV35A.pdf	A	1:2000
PROGETTO	ELAB.		
D			
C			
B			
A	EMISSIONE	Marzo 2020	Bivelli, Caprioli, Fornicelli
REV.	DESCRIZIONE	DATA	REDATTO VERIFICATO APPROVATO