

L' EQUIDISTANZA FRA LE CURVE E' DI 2 M
ALTIMETRIA RIFERITA AL LIVELLO MEDIO DEL MARE
(MAREOGRAFO DI GENOVA)

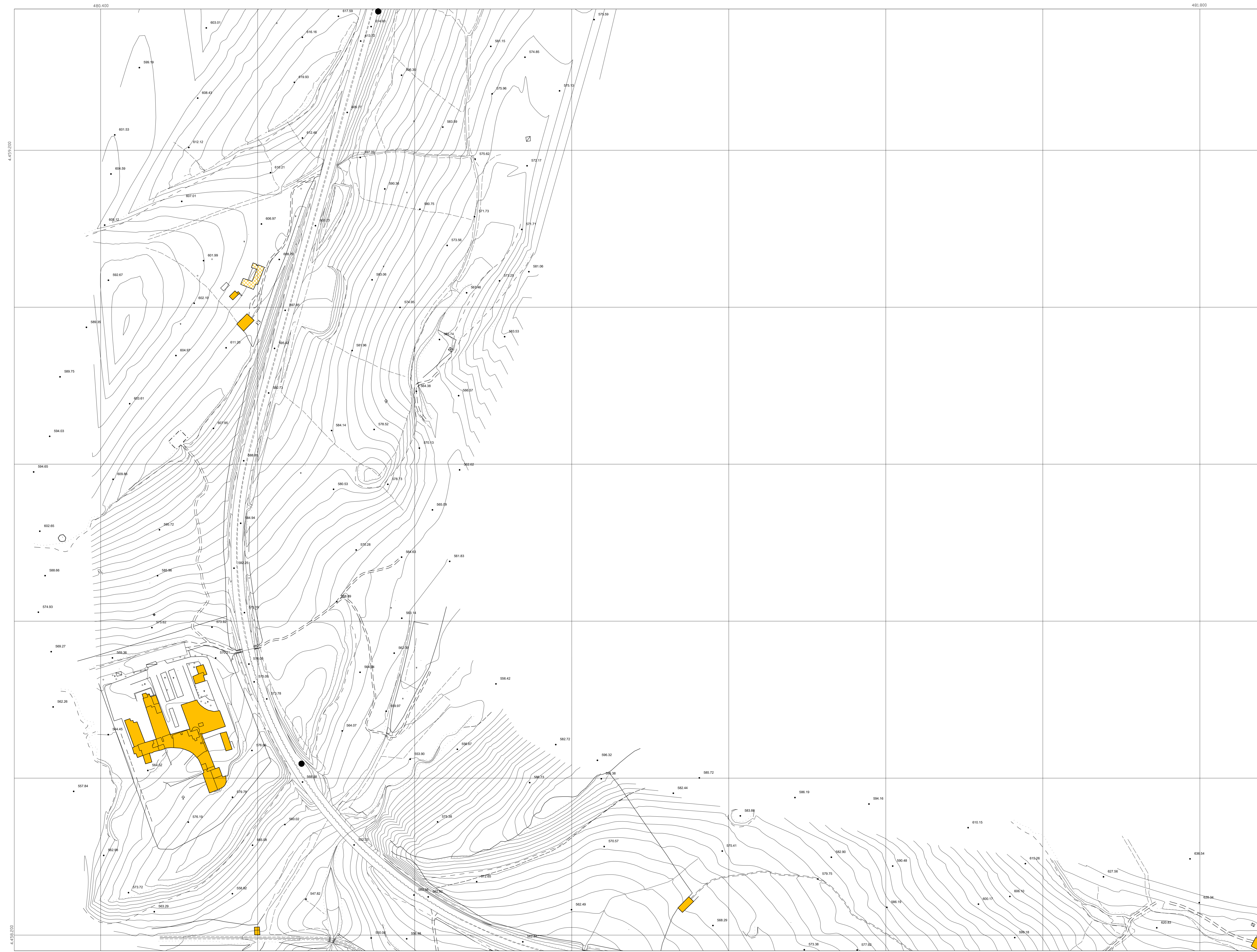
Scala 1:2000



RAPPRESENTAZIONE CONFORME
MERCATORE TRAVERSA UNIVERSALE (U.T.M.)

LEGENDA

Edificio civile	Strada asfalt.	Canale
Capannone Industriale	Strada non asf.	Vasca
Edificio Religioso	Sentiero	Quota al suolo
Edificio diroccato	Marcia piede	Scarpata rappr.
Edificio in costruzione	Muro in calce	Scarpata non rappr.
Monumento	Muro di sostegno	Curve di livello
Baracca	Muro a secco	Limite coltura
Tettoia	Siepe	Arborato
Serra	Linee elettriche	Vigneto
Ferrovia	Acquedotto	Limite Comunale



S.S. 131 di "Carlo Felice"
Adeguamento e messa in sicurezza della S.S.131
Risoluzione dei nodi critici - 2° stralcio
dal km 108+300 al km 158+000

PROGETTO ESECUTIVO

CA284

R.T.I. di PROGETTAZIONE:	Mandataria	Mandante
	PRO ITER Via G.B. Sommariva n°2 20123 - Milano Tel. 02 47929111 www.proiter.it email: mail@proiter.it	AS Via Artemide n°13 50100 Arezzo Tel. 055 4212007 email: dell@ingegneripec.it

PROGETTISTI: Ing. Riccardo Formichi - Pro. Ter. art. (Integratore prestazioni specialistiche) Ordine Ing. di Milano n. 18045 Ing. Riccardo Formichi Ordine Ing. di Milano n. 18045	
IL GEOLOGO: Dott. Gian Massimo Mazzonera - Pro. Ter. art. Albo Geol. Lombardia n. A762	
COORDINATORE PER LA SICUREZZA IN FASE DI PROGETTAZIONE: Ing. Grego Cichonelli Ordine Ing. di Milano n. 15813	
VISTO IL RESP. DEL PROCEDIMENTO: Dott. Ing. Salvatore FRESCHI	
PROTOCOLLO	DATA

ELABORATI INQUADRAMENTO DELL'OPERA
PLANIMETRIA DELLO STATO DI FATTO
Tav. 39 di 49

CODICE PROGETTO	NOME FILE	REVISIONE	SCALA:
PROGETTO	TODEG00CRTPV39A.pdf		
ELAB.	TODEG00CRTPV39	A	1:2000
D			
C			
B			
A	EMISSIONE	Marzo 2020	Bivelli, Caprioli, Formichi
REV.	DESCRIZIONE	DATA	REDATTO VERIFICATO APPROVATO