

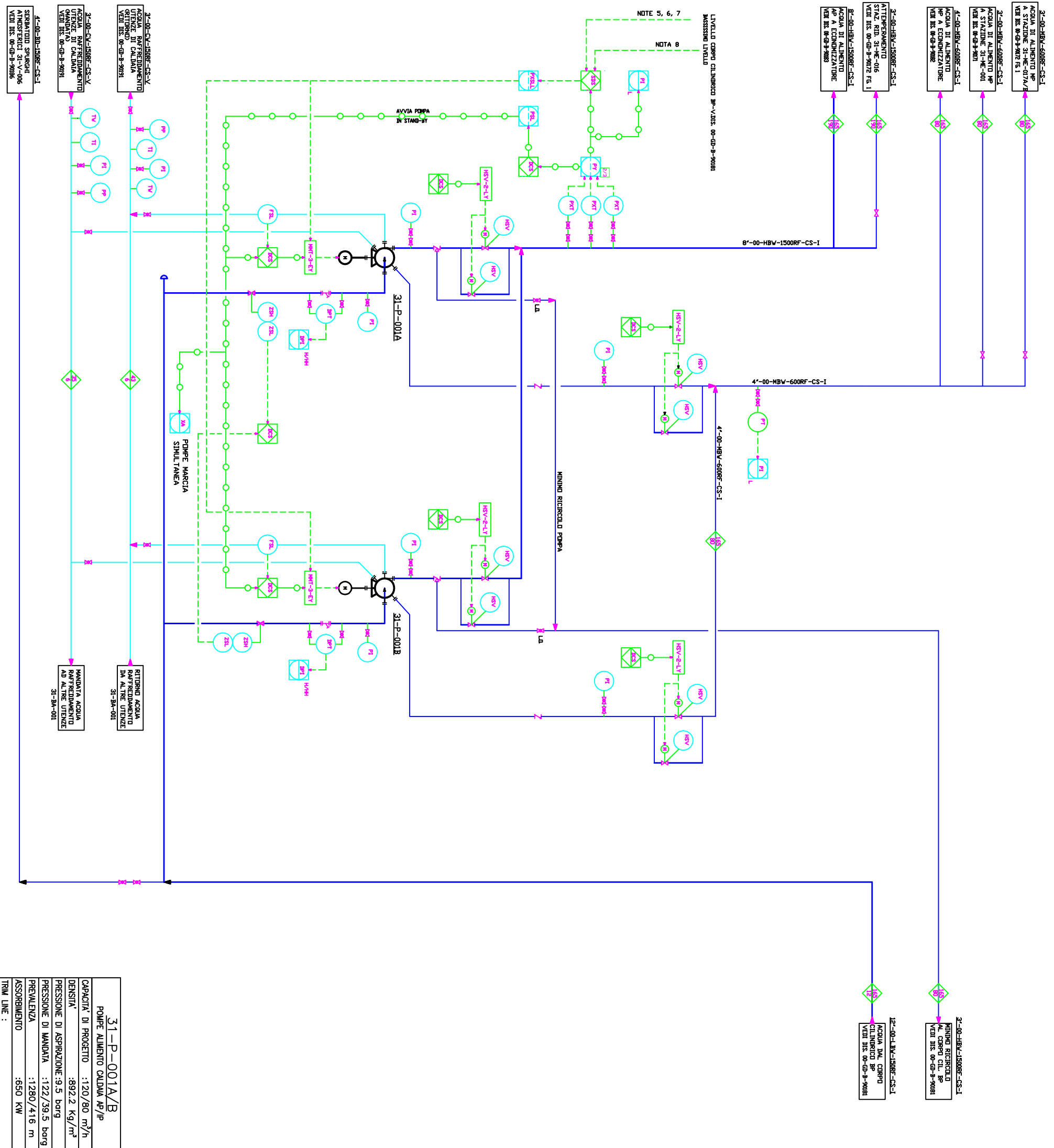
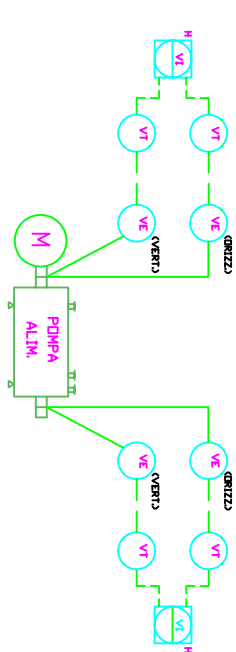
LEGENDA

- TEMPERATURA OPERATIVA
- PRESSIONE DI PROGETTO

NOTE:

- 1) RESIDUISE INTEGRATO AL CORPO CALIBRICO PR. V. DIS. 00-QD-B-90181
- 2) LA SIGLA DI OGNI STRUMENTO VA PRECEDUTA DAL NUMERO E DAL CODICE DI OGNI.
- 3) STRUMENTI SU VAPORE, CONDENSE, ACQUA ALIMENTO E RELATIVE CONNESSIONI DI PROCESSO SONO DA RISPONDERE ELETTRICAMENTE.
- 4) FERMA LA POMPA ED AVVIAMENTO POMPA DI RISERVA.
- 5) LA SEQUENZA DI BLOCCO HRS PUP ESSERE ATTIVATA.
- 6) SEQUENZA SHUT DOWN PER SURRISCALDAMENTO AVVOLGIMENTI MOTORE ELETTRICO.
- 7) SEQUENZA SHUT DOWN PER SURRISCALDAMENTO TENUTE.

TIPICO MISURA VIBRAZIONI POMPA ALIMENTO



<b>31-P-001A/B</b>	
POMPE ALIMENTO CALDAIA AP/IP	
CAPACITA' DI PROGETTO	:120/80 m <sup>3</sup> /h
DENSITA'	:892.2 Kg/m <sup>3</sup>
PRESSIONE DI ASPRAZIONE	:9.5 barg
PRESSIONE DI MANDATA	:122/39.5 barg
PRESALENZA	:1280/416 m
ASSORBIMENTO	:650 KW
TRIM LINE :	

FILE: 90180\_01.DWG

IP/FIANTO CENTRALE A CICLO COMBINATO DI TARANTO POMPE ALIMENTI CALDAIA	
Disegnato da: Verificato da: Approvato da:	Data: Foglio:
Scale:	Foglio: