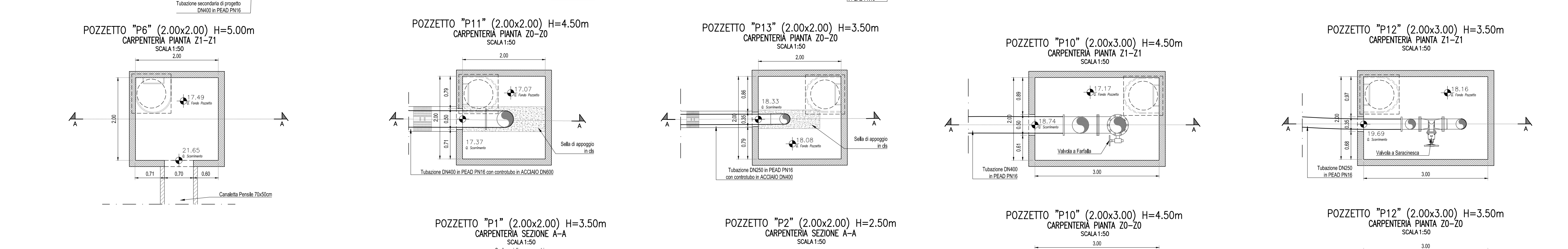
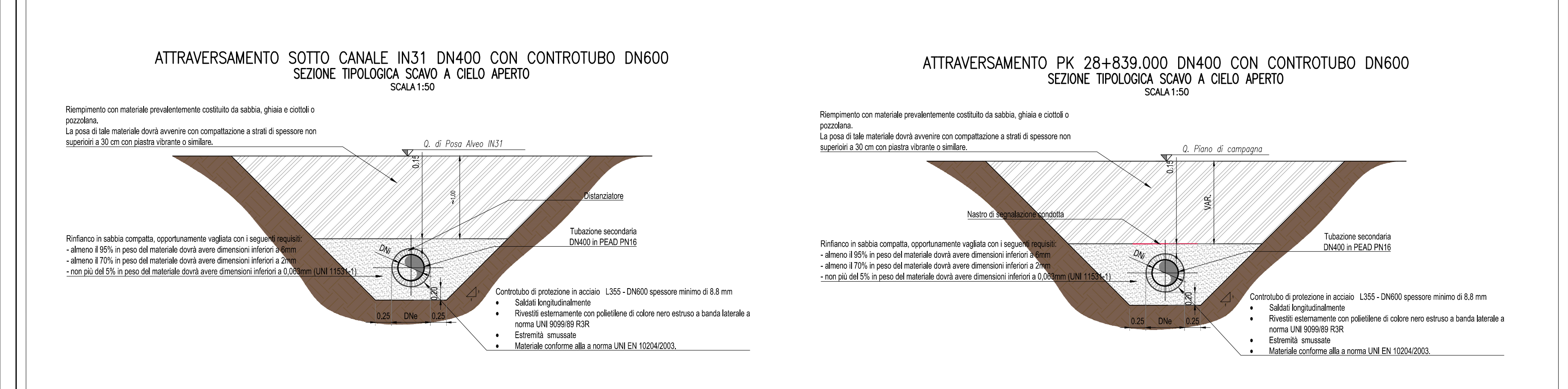
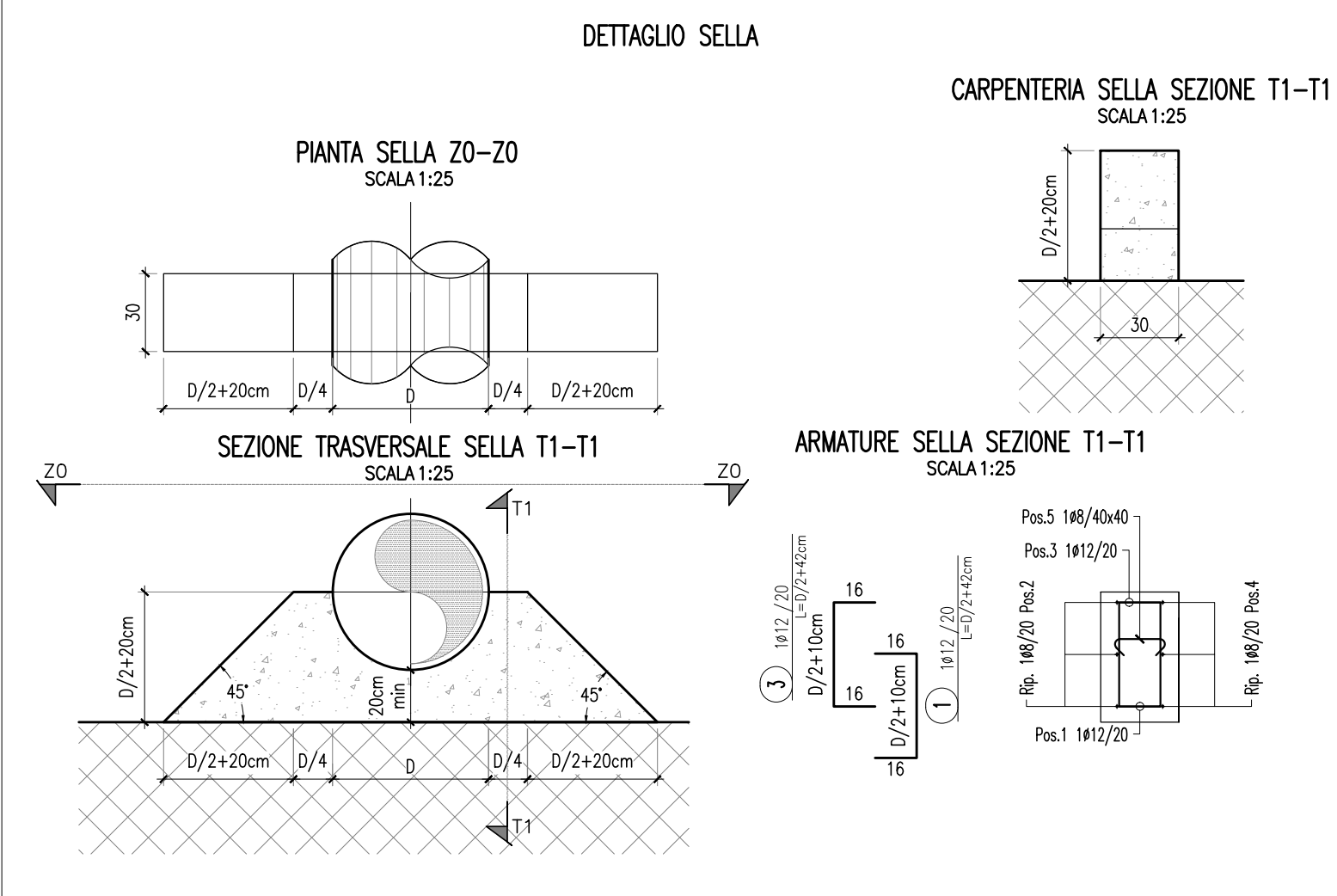
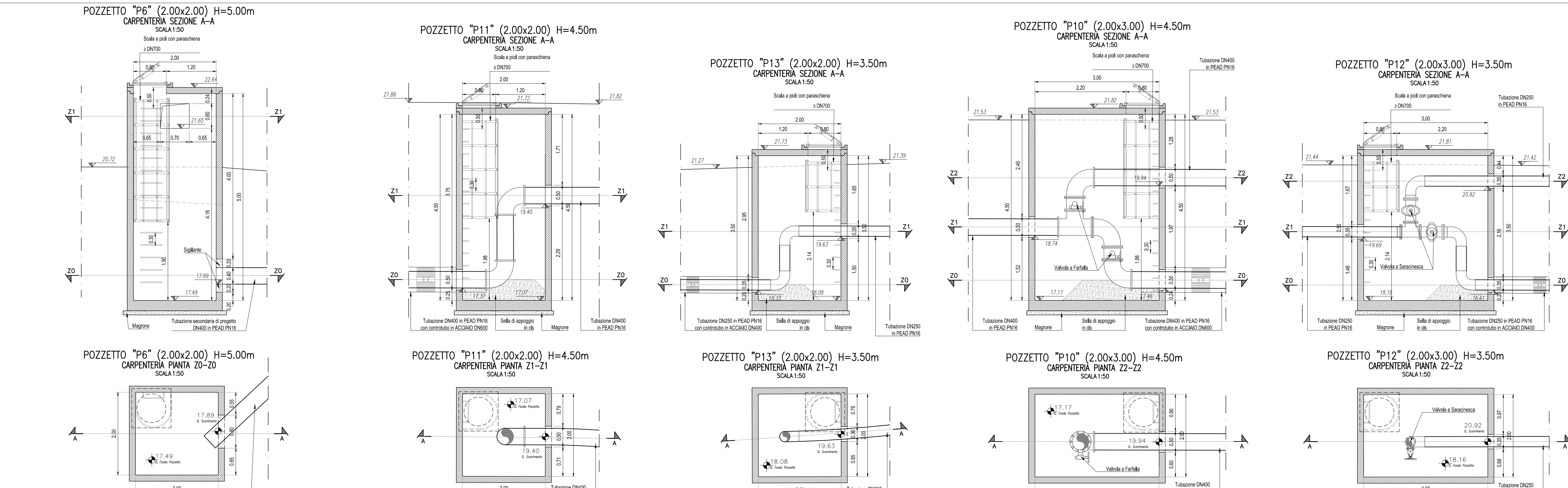
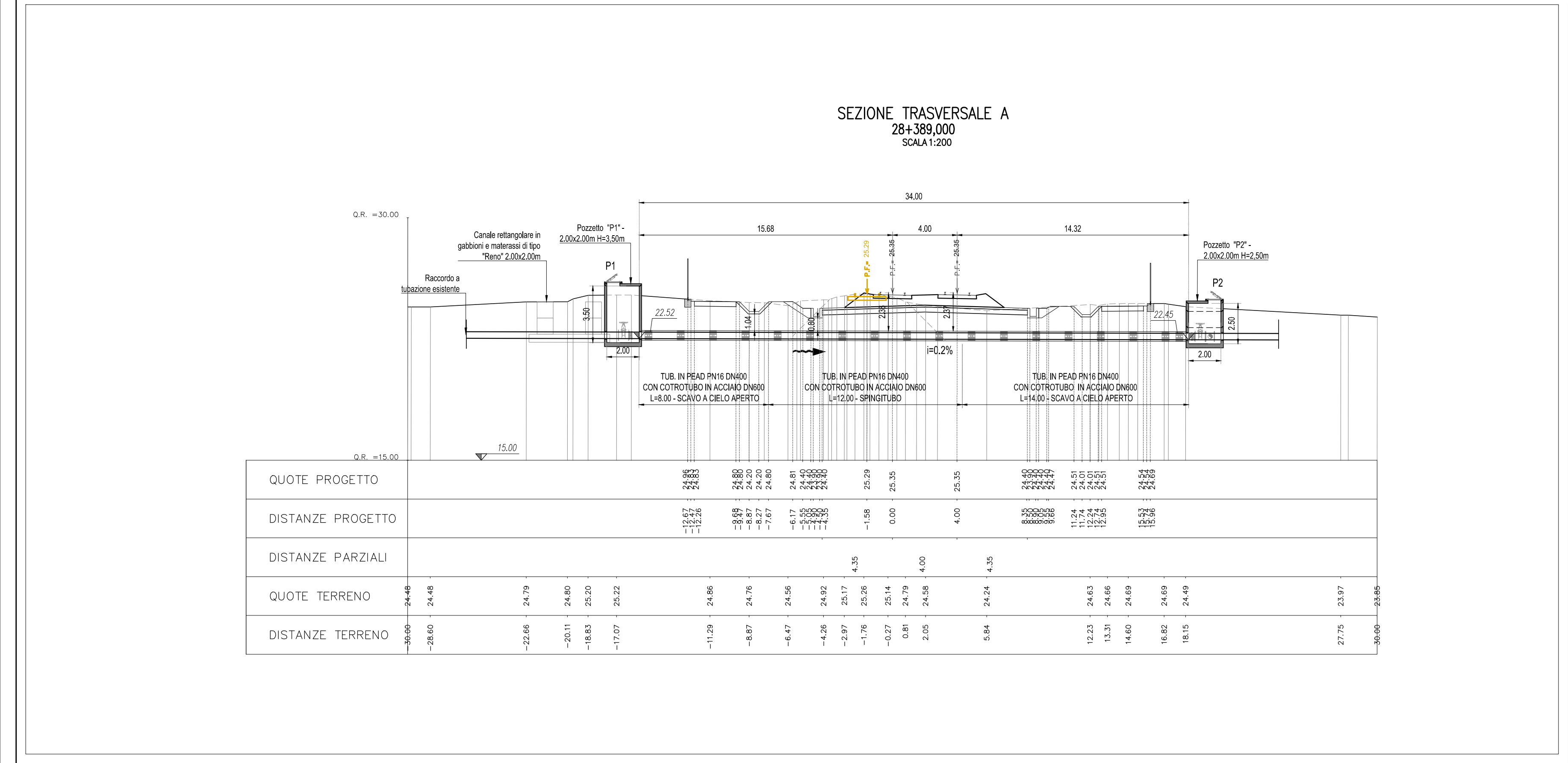
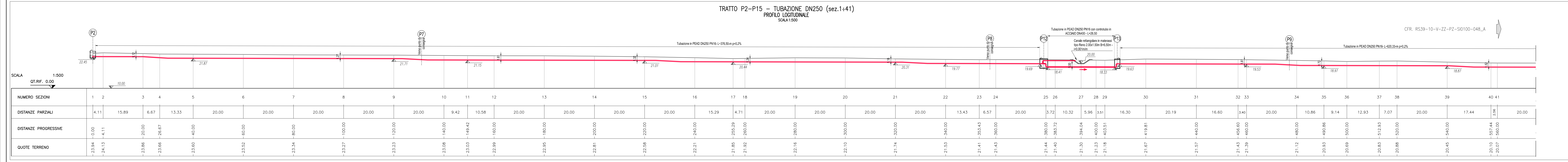
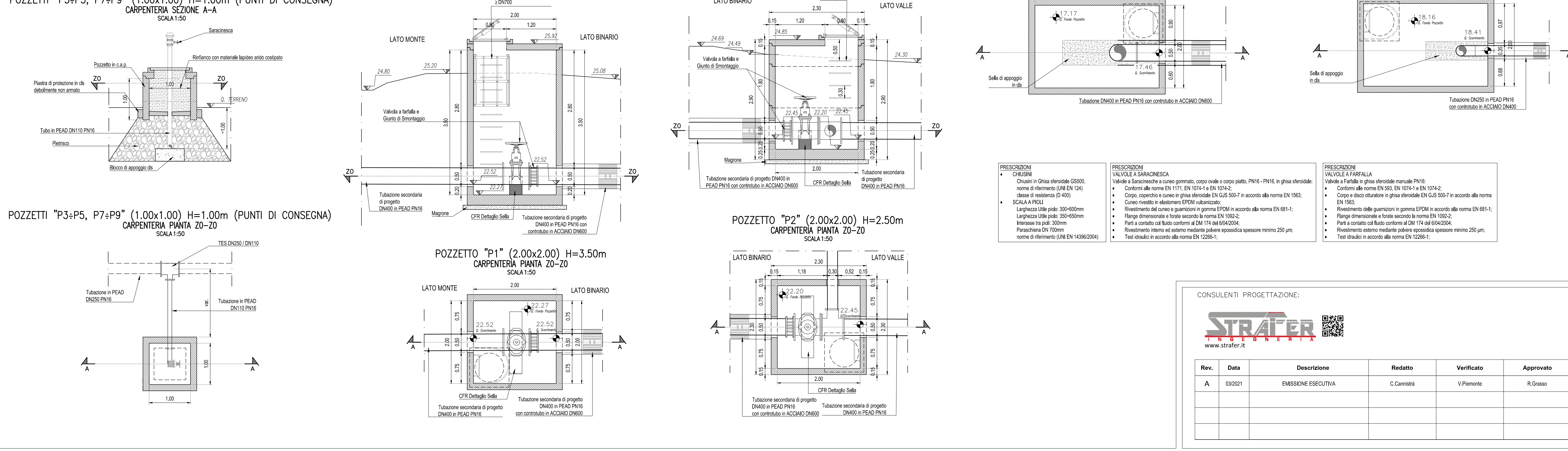
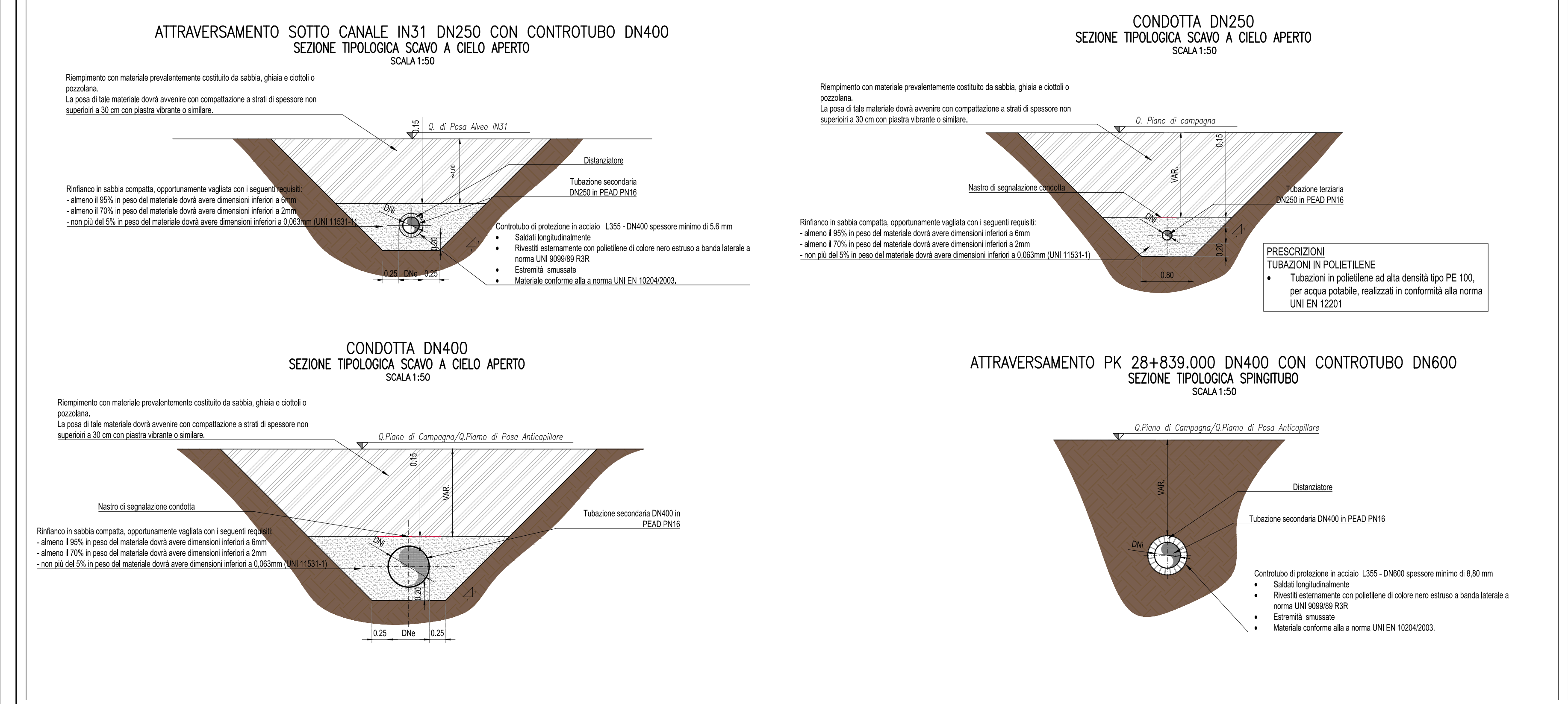


**NOTE**

- Le condotte parallele al binario dovranno essere posate ad una distanza tale da non costituire pregiudizio alla sede ed alle opere ferroviarie. In ogni caso tale distanza non dovrà essere inferiore a 10m dalla più vicina rotaia e dovrà essere misurata ortogonalmente all'asse del binario.
- Le tubazioni primarie e secondarie esistenti si trovano ad una profondità di 2,00-3,00 m sotto il piano campagna.
- Le tubazioni terziarie esistenti si trovano ad una profondità di circa 1,00 m sotto il piano campagna.
- L'irtoante dovrà essere a flangia filettata con attacco sferico per portata 12,5 1/2, PN 16 GG25 corpo, cappello e ghiera in ghisa grigia GG25, albero in acciaio inox, cuneo in ottone unidirezionale, sede di tenuta sul corpo, sostituibile, a labbro in gomma speciale vulcanizzata su anello di ottone, tenuta secondaria sull'albero mediante doppi o-ring facilmente sostituibili. Collaudi secondo UNI 1284. Estremità inferiore a flangia dimensionata UNI 2223 PN16/16 e superiore a baionetta. Verniciatura epossidica RAL 5010. Comando a volantino lucchettabile. Completo di guarnizione in gomma/tela e dadi e bulloni in acciaio zincato, per la guarnizione flangiata.
- La colonna idrante è prevista in Pead De 100 e avrà le estremità munite di flange.
- I gruppi di consegna in progetto sostituiscono quelli interferenti in base al rilievo topografico. Nel caso in cui si dovessero rilevare ulteriori gruppi di consegna, essi verranno sostituiti e posizionati nel nuovo tracciato idrico di progetto.



Interferenza idrica pk 28+350 e 28+925; ELABORATI DI RIFERIMENTO	Descrizione	Elaborato
Planimetria di Progetto		PZS1010047A
Profili, Sezioni Tipo e Dettagli Costruttivi		WZS1010047A
<b>MANUFATTI; ELABORATI DI RIFERIMENTO</b>		
Descrizione		Elaborato
Pozzetti e Vasche di carico prefabbricati - Dettagli costruttivi		BZS1010071A
Tubazioni in c.a.v. - Dettagli costruttivi		BZS1010072A
Tubazioni in PEAD - Dettagli costruttivi		BZS1010073A
Tubazioni in Acciaio e Ghisa sferoidale - Dettagli costruttivi		BZS1010074A
Pozzetti e Vasche di carico in c.a. - Dettagli costruttivi Tav. 1+5		BZS1010098A+102A



**COMITANTE:**

**DIREZIONE LAVORI:**

**APPALTATORE:**

**PROGETTAZIONE:**

**PROGETTO ESECUTIVO**

**DIRETTRICE FERROVIARIA MESSINA - CATANIA - PALERMO NUOVO COLLEGAMENTO PALERMO - CATANIA RADDOPPIO DELLA TRATTA BICOCCA - CATENANUOVA**

**RISOLUZIONE INTERFERENZE IDRICHE DEL CONSORZIO DI BONIFICA (ODS. N. 337)**

**SI - INTERFERENZE CON I SOTTOSERVIZI**

**Risoluzione Interferenze**

**SI4-SI45 - Interferenza idrica pk 28+350 - 28+925**

Profili, Sezioni Tipo e Dettagli Costruttivi

Rev.	Descrizione	Redatto	Data	Verificato	Data	Approvato	Data	Autore
A	EMESIONE ESECUTIVA	C. Corallo	03/02/21	R. Gioia	03/02/21	L. Gioia	03/02/21	03/02/21

File: WZ-SI4-SI45\_A\_DWG n. EMB: .