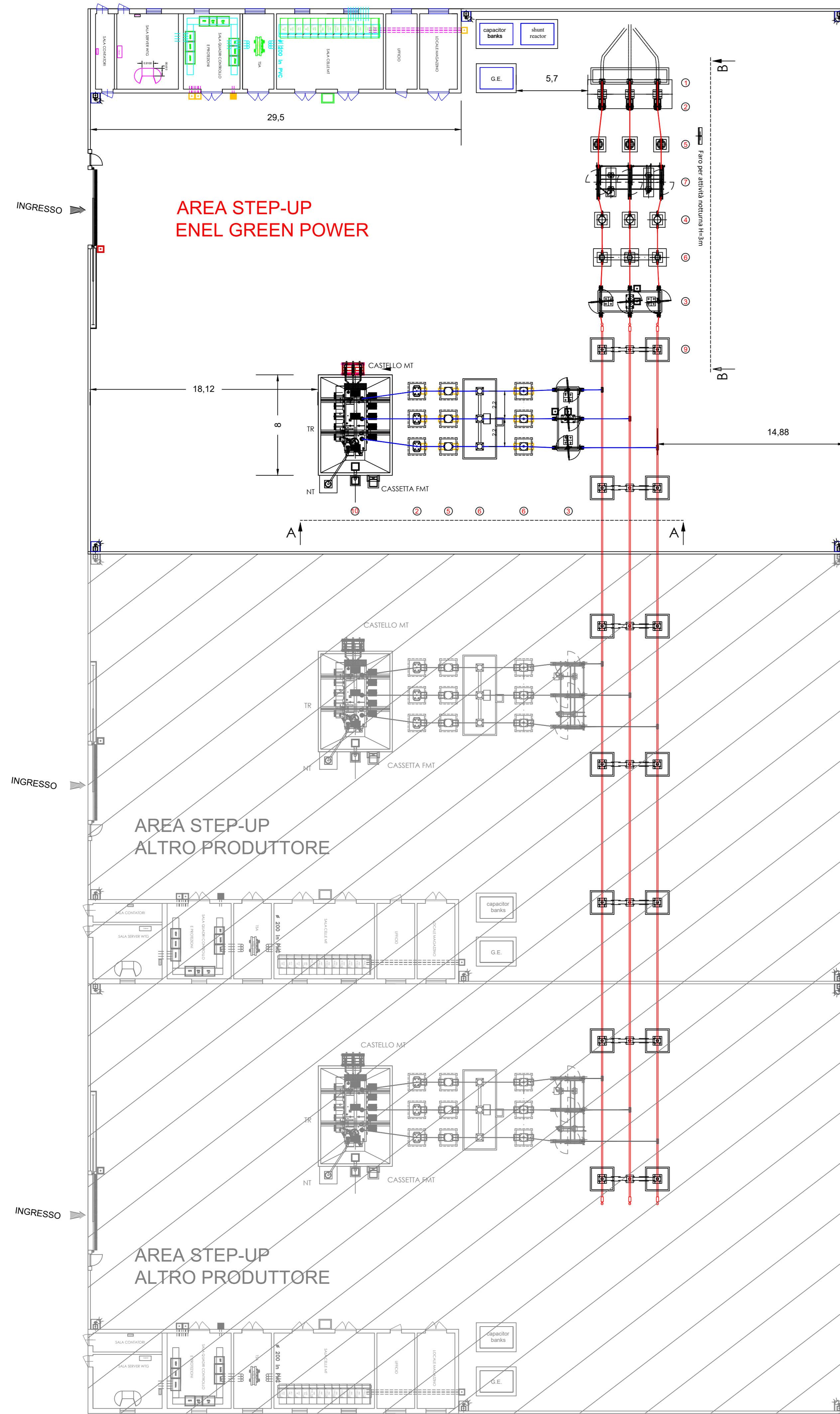
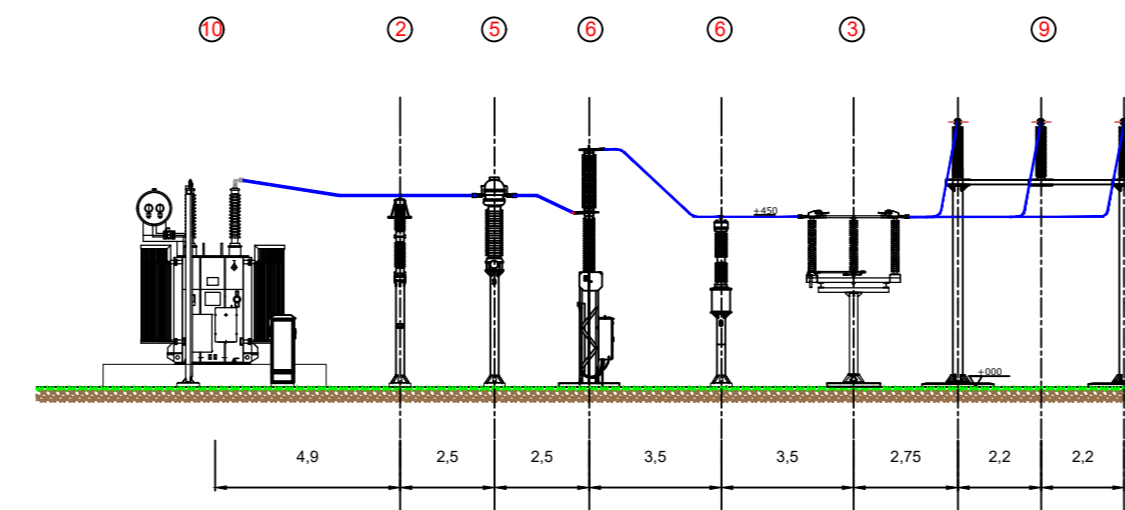


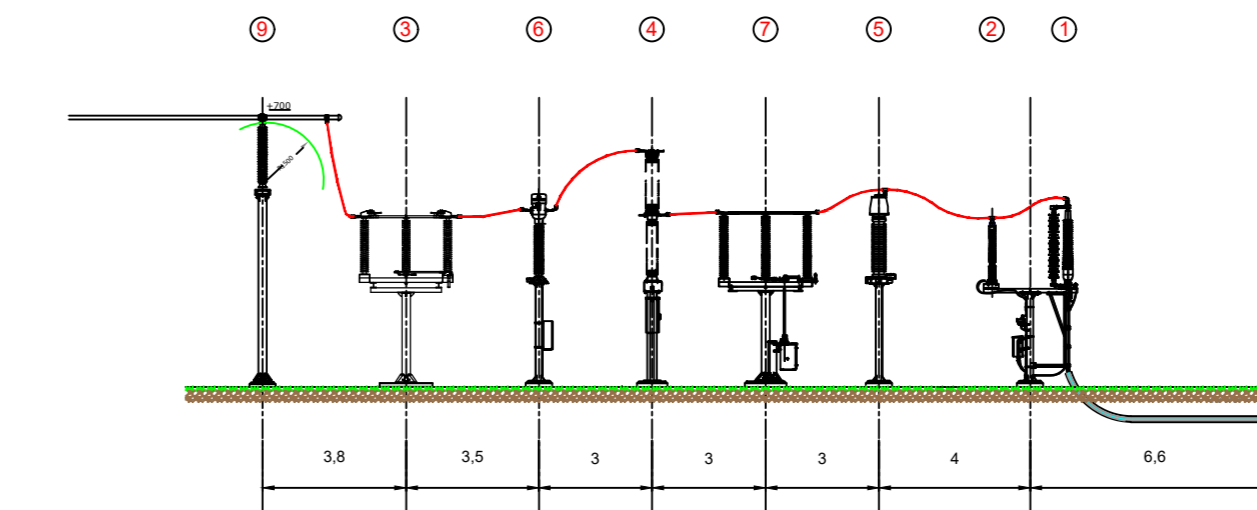
PLANIMETRIA IMPIANTO DI UTENZA scala 1:200



SEZIONE A-A scala 1:200



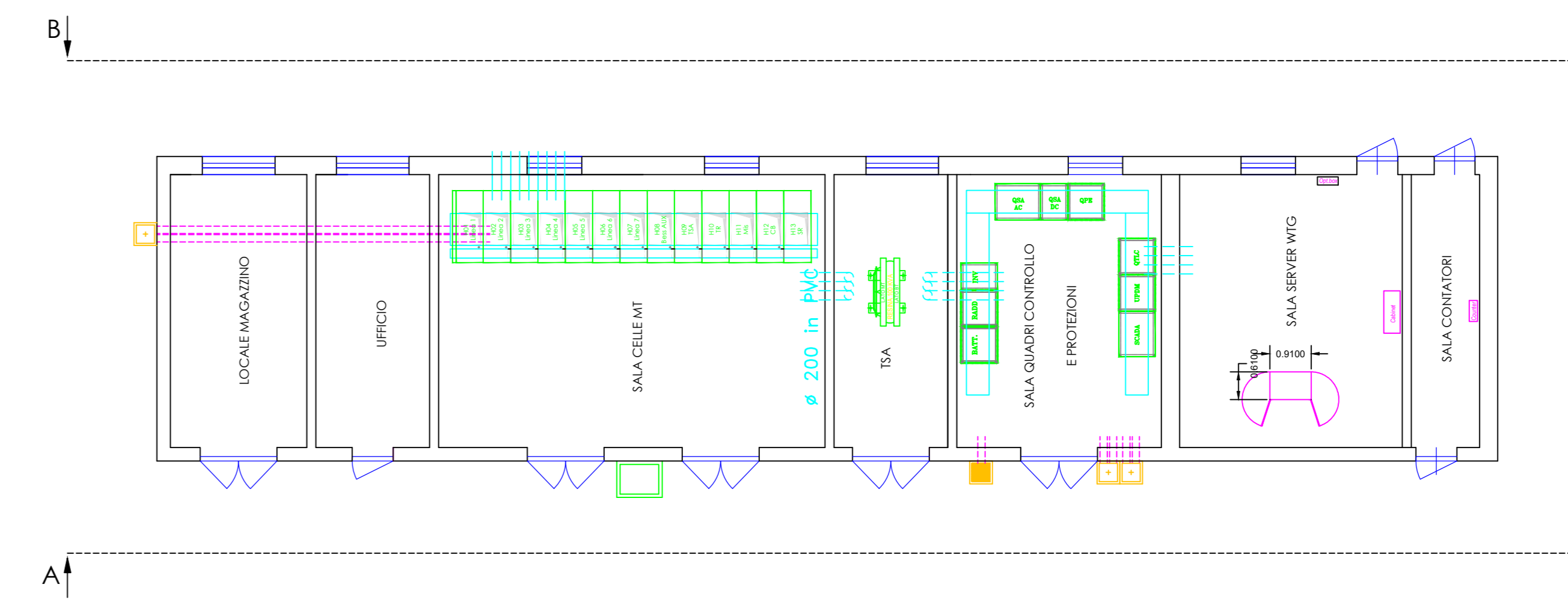
SEZIONE B-B scala 1:200



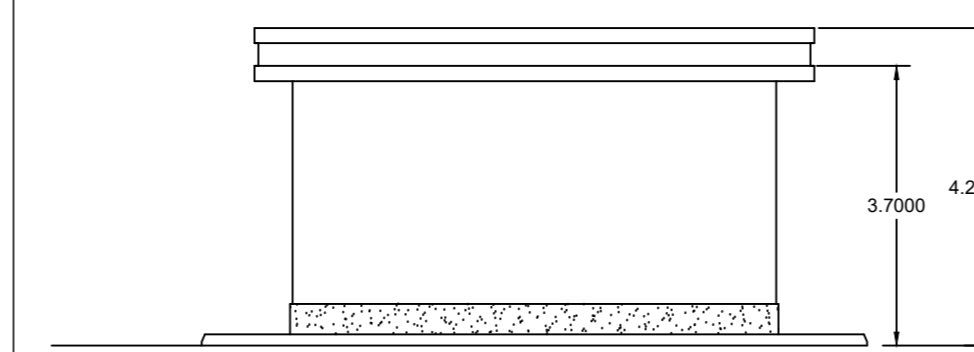
LEGENDA

- 1 Terminale cavo AT
- 2 Scaricatore di sovratensione
- 3 Sezionatore tripolare 170 kV senza lame si terra
- 4 Trasformatore di corrente
- 5 Trasformatore di tensione
- 6 Interruttore tripolare 170 kV
- 7 Sezionatore tripolare 170 kV con lame di terra
- 8 Sistema di sbarre a 150 kV
- 9 Sbarre
- 10 Trasformatore di potenza 150/33kV 125 MVA

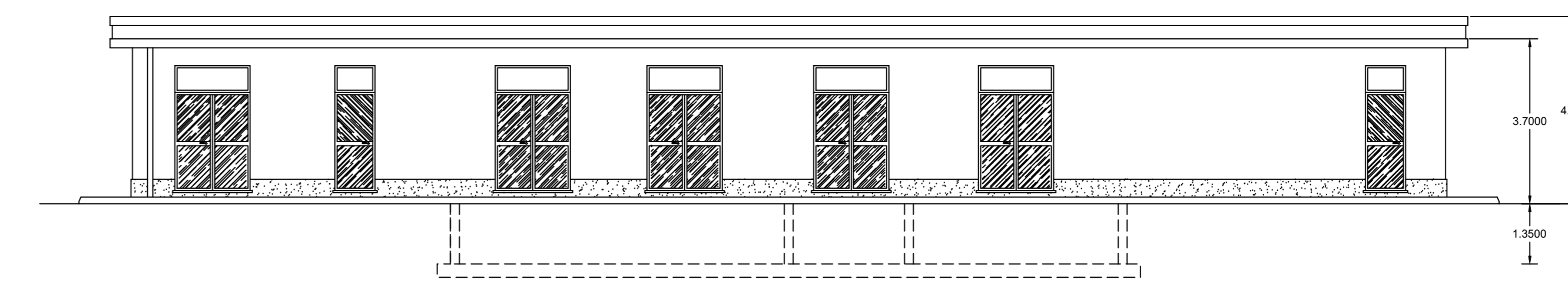
EDIFICIO QMT scala 1:100



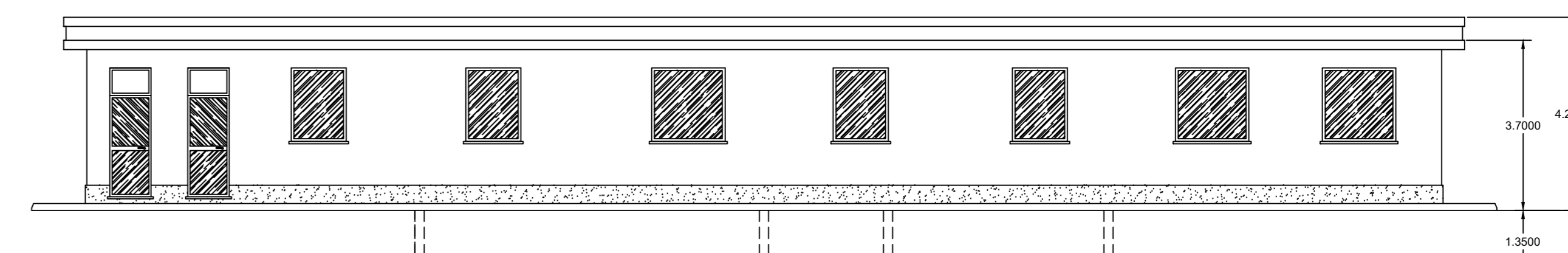
Prospetto C - C



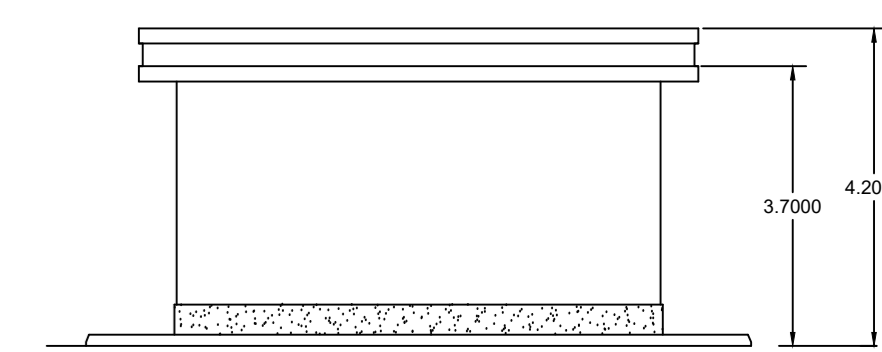
Prospetto A - A



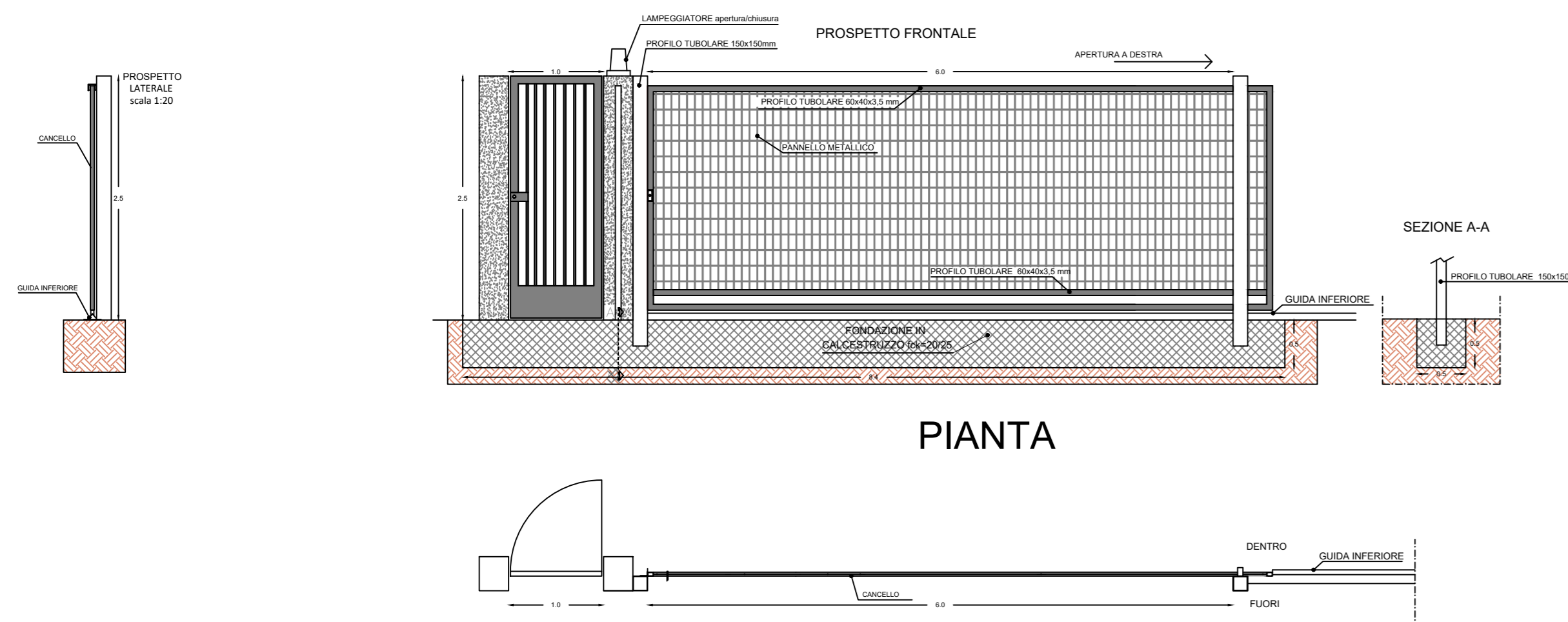
Prospetto B - B



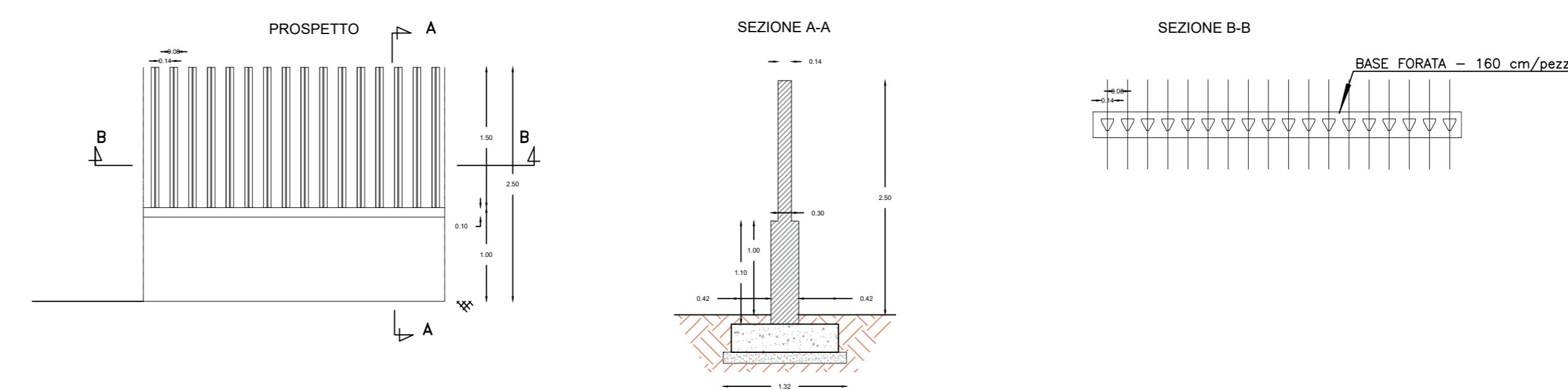
Prospetto D - D



ACCESSO PEDONALE e CANCELLO CARRABILE SCORREVOLE - STAZIONE UTENTE particolare costruttivo tipo - scala 1:50

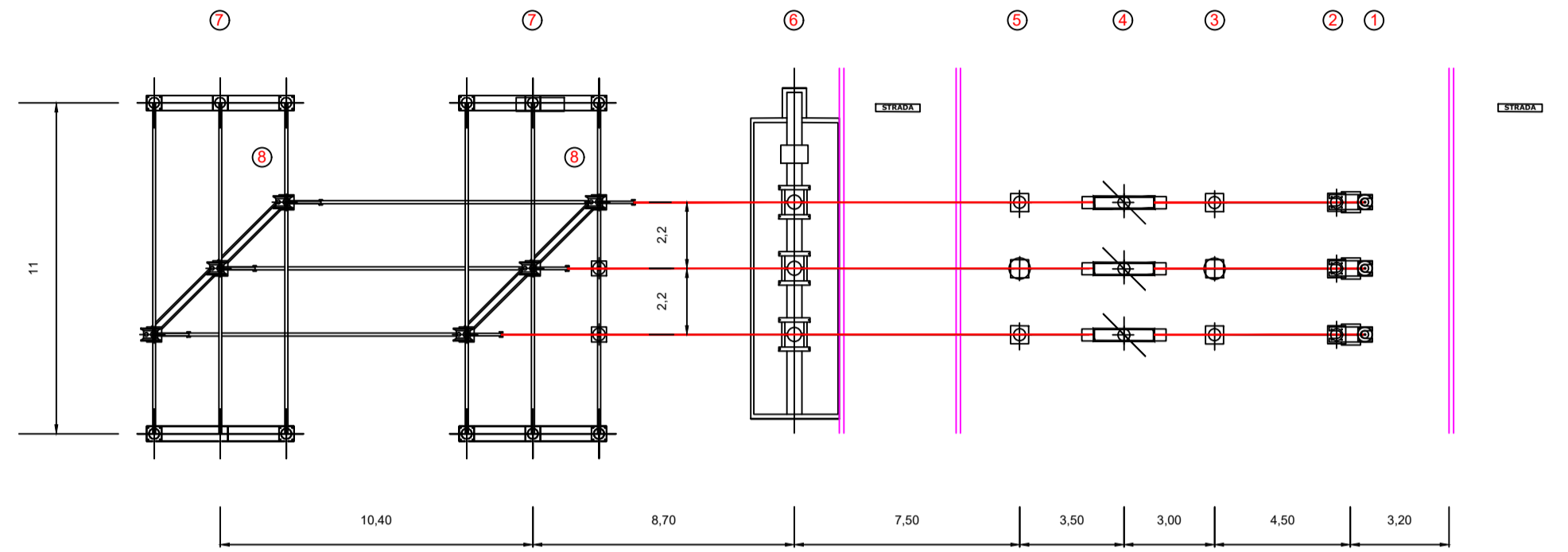


RECINZIONE - STAZIONE UTENTE particolare costruttivo tipo - scala 1:25

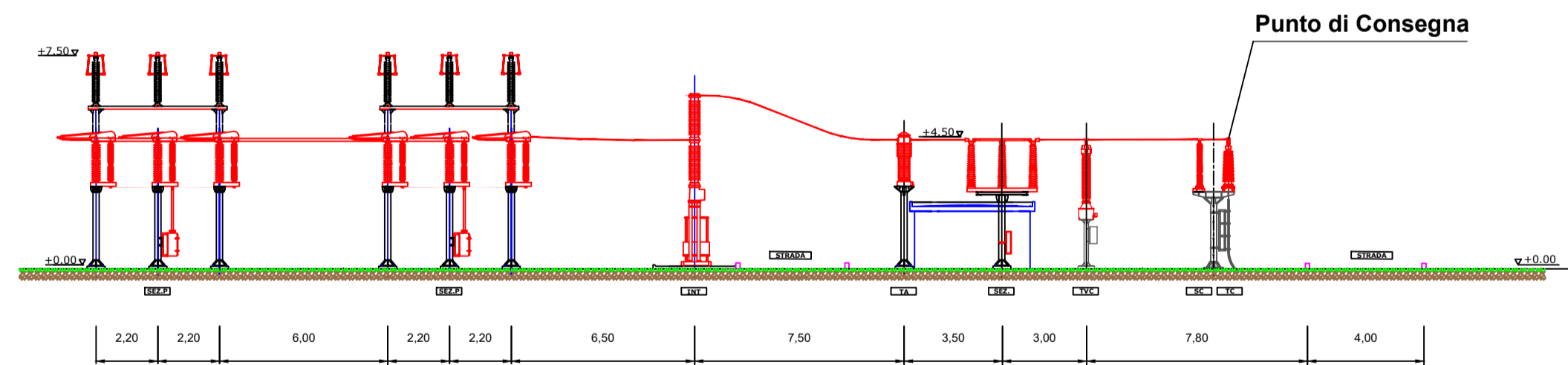


00	29/10/2020	first issue	SCS ingegneria	SCS ingegneria	SCS ingegneria
REV.	DATE	DESCRIPTION	PREPARED	CHECKED	APPROVED
PROJECT: IMPIANTO EOLICO DELLA POTENZA COMPLESSIVA 78 MW, COMUNI DI LATIANO (BR) E MESAGNE (BR)			FILE NAME: GRE.EEC.D.21.IT.W.14706.16.002.00		
CLASSIFICATION: WIND FARM		FORMAT: A0	SCALE: varie	PLLOT SCALE: 1:1	SHEET: 1 di 2
UTILIZATION SCOPE: Iter Autorizzativo		TITLE: Sezione SE-RTM			
VALIDATION					
VALIDATED BY: E. Panisi	CODE				
VERIFIED BY: Discipline	GROUP	FUNCTION	TYPE	SCALE	COUNTRY
COLLABORATORS: GRE.EEC.D.21	ITW147061600200				

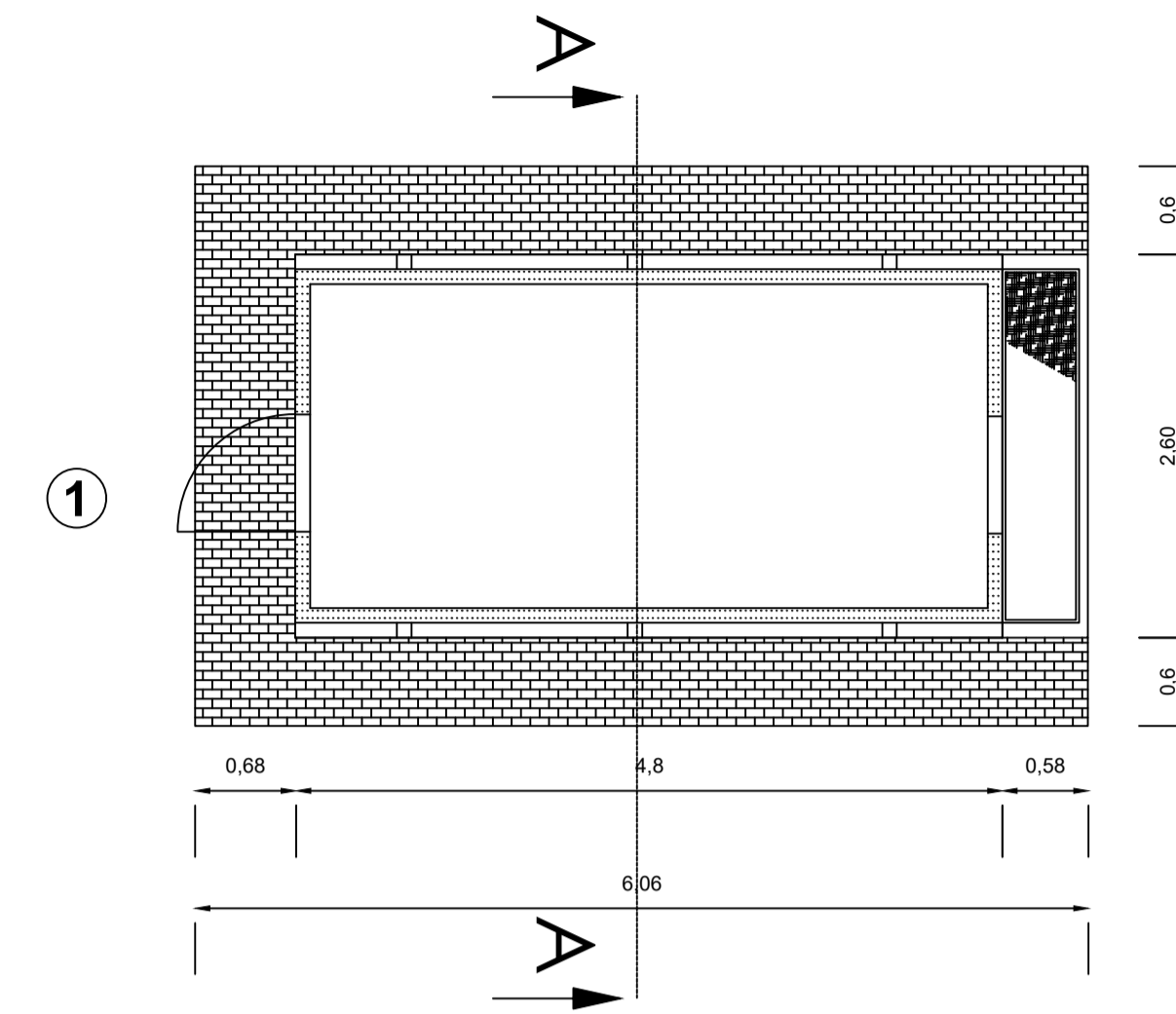
**PLANIMETRIA APPARECCHIATURE STALLO 150 kV
SE TERNA "LATIANO"
scala 1:200**



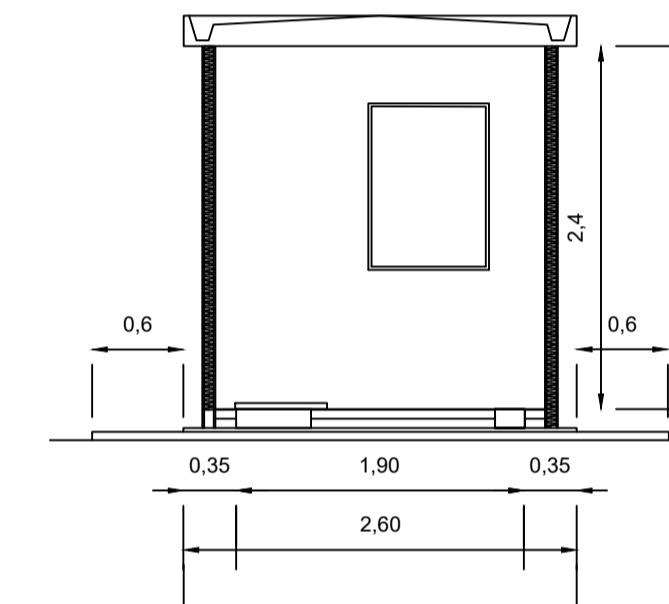
**SEZIONE APPARECCHIATURE STALLO 150 kV
SE TERNA "LATIANO"
scala 1:200**



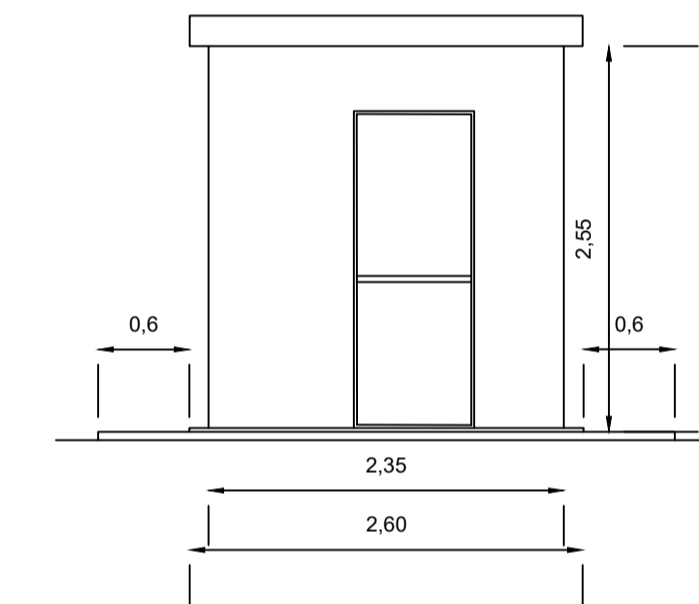
**CHIOSCO
scala 1:50**



SEZ.A-A



PROSPETTO 1



LEGENDA

- ① Terminale cavo AT
- ② Scaricatore 150 kV
- ③ Trasformatore di tensione capacitivo 150 kV
- ④ Sezionatore unipolare orizzontale con lame di terra 150 kV
- ⑤ Trasformatore di corrente 150 kV
- ⑥ Interruttore tripolare 150 kV
- ⑦ Sezionatore unipolare verticale 150 kV
- ⑧ Sbarre 150 kV

REV.	DATE	DESCRIPTION	PREPARED	CHECKED	APPROVED
00	29/01/2020	first issue	SCS ingegneria D. Bufano	SCS ingegneria S. Miccoli	SCS ingegneria A. Sergi
PROJECT:			IMPIANTO EOLICO DELLA POTENZA COMPLESSIVA 78 MW, COMUNI DI LATIANO (BR) E MESAGNE (BR)		
FILE NAME:			GRE.EEC.D.21.IT.W.14706.16.002.00		
CLASSIFICATION:		FORMAT:	SCALE:	PLOT SCALE:	SHEET:
WIND FARM		A1	varie	1:1	2 di 2
UTILIZATION SCOPE:		TITLE:			
Iter Autorizzativo		Sezioni SE RTN			
VALIDATION					
VALIDATED BY:		CODE			
E. Pansini					
VERIFIED BY:	Discipline	GROUP:	FUNCTION:	TYPE:	ISSUER:
COLLABORATORS:	GREEEC	D 21	ITW	14706	160020