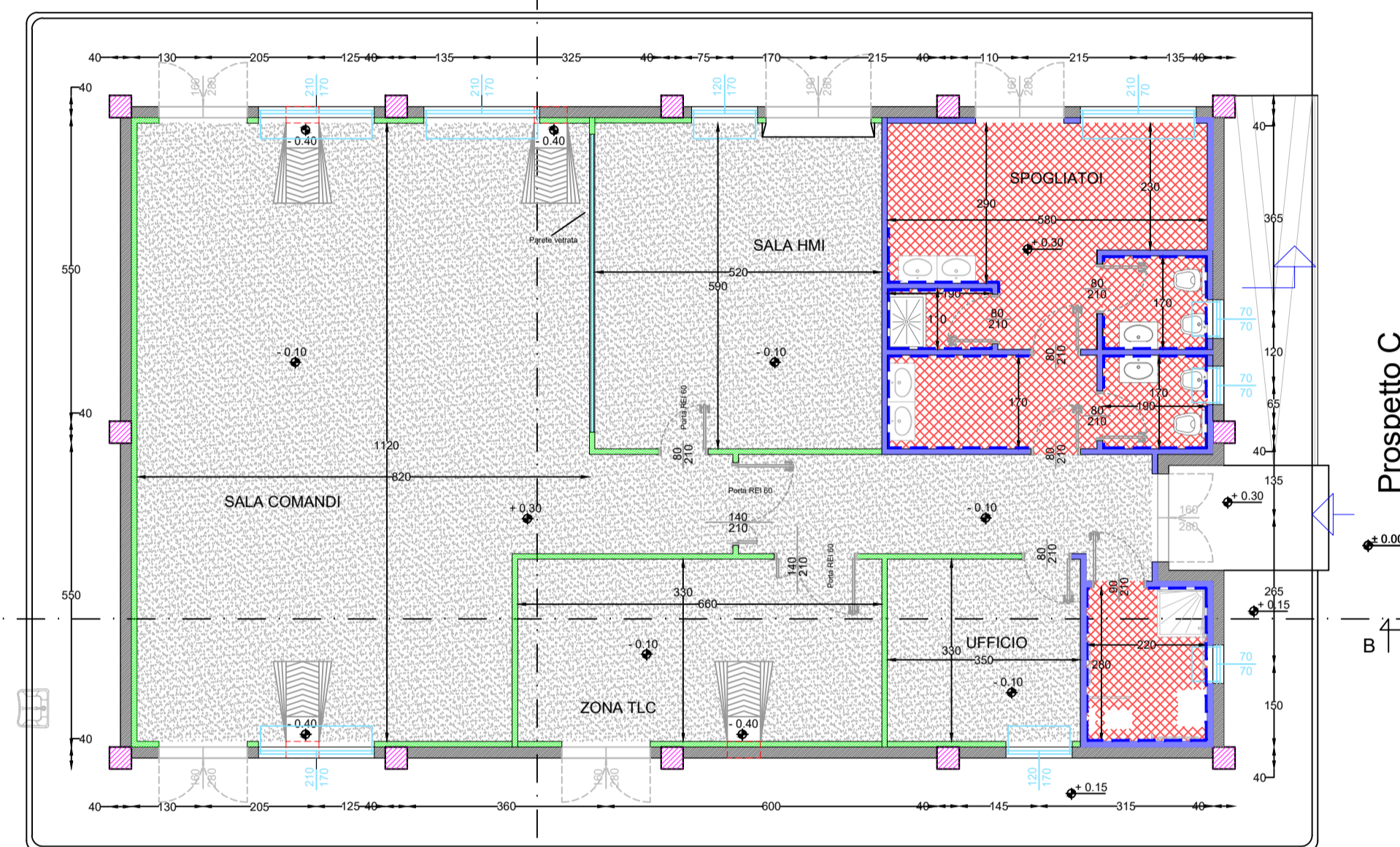


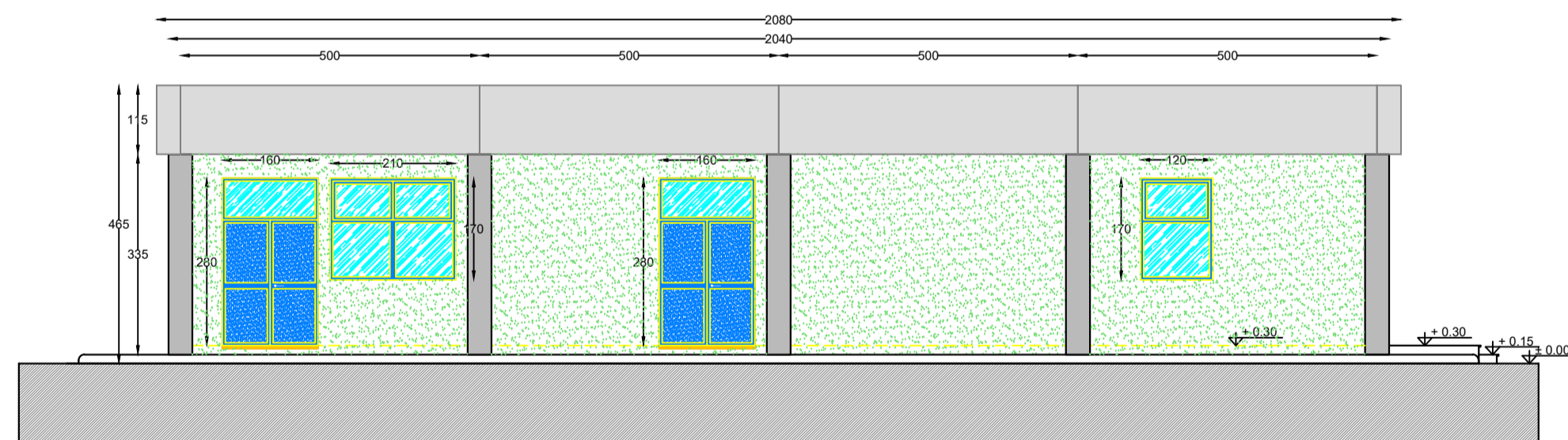
LEGENDA PIANTA	
	PANNELLO DI TAMPONAMENTO PREFABBRICATO
	FILASTRI
	PARETI E CONTROPARETI IN CARTONGESSO CON KEROLANTRA
	PARETI IN CARTONGESSO REI 60
	PARETI IN CARTONGESSO REI 120
	PARETE VETRATA TRA SALA CONTROLLO E SALA COMANDI
	RIVESTIMENTO CON PIASTRELLA STESSA TIPOLOGIA PAVIMENTO
	PAVIMENTAZIONE CON PIASTRELLE IN GRES BATTOCOCCA A MEZZA PIASTRELLA DELLA STESSA TIPOLOGIA
	PAVIMENTO INDUSTRIALE GRIGIO CON TRATTAMENTO ANTIPOLVERE
	SCARICHI ACQUE PIOVANE
	QUOTE SUI PROSPETTI
	QUOTE IN PANTA
	FINESTRE
	PORTE ESTERNE
	PORTE INTERNE REI 60
	PORTE INTERNE
	PORTE INTERNE REI 120

Sezione A - A
Prospetto A

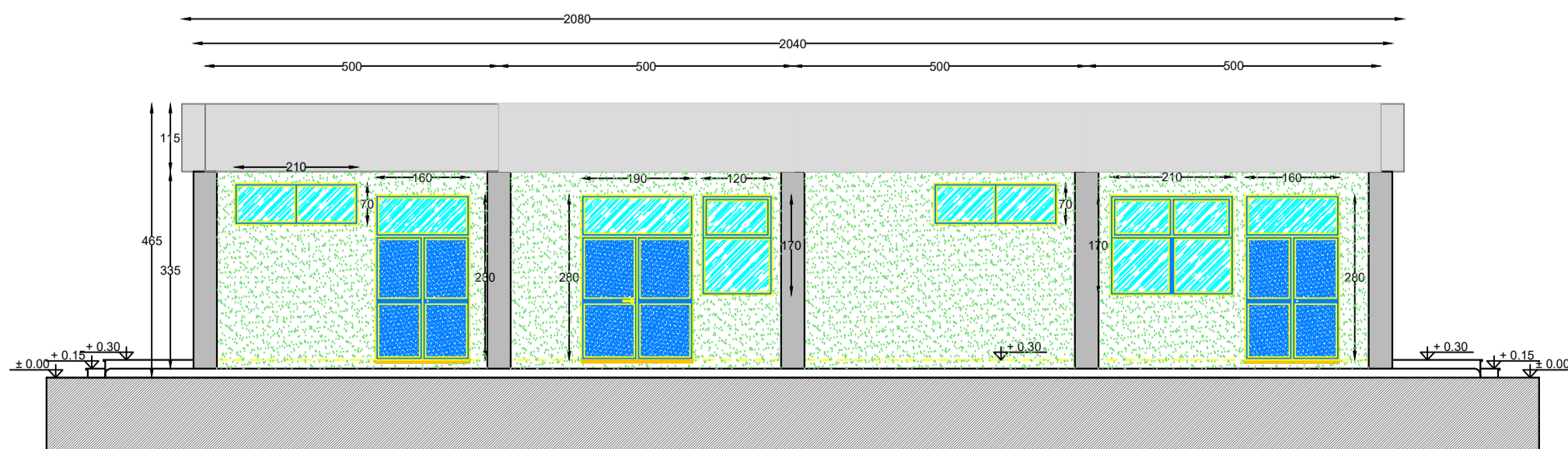


Prospetto B

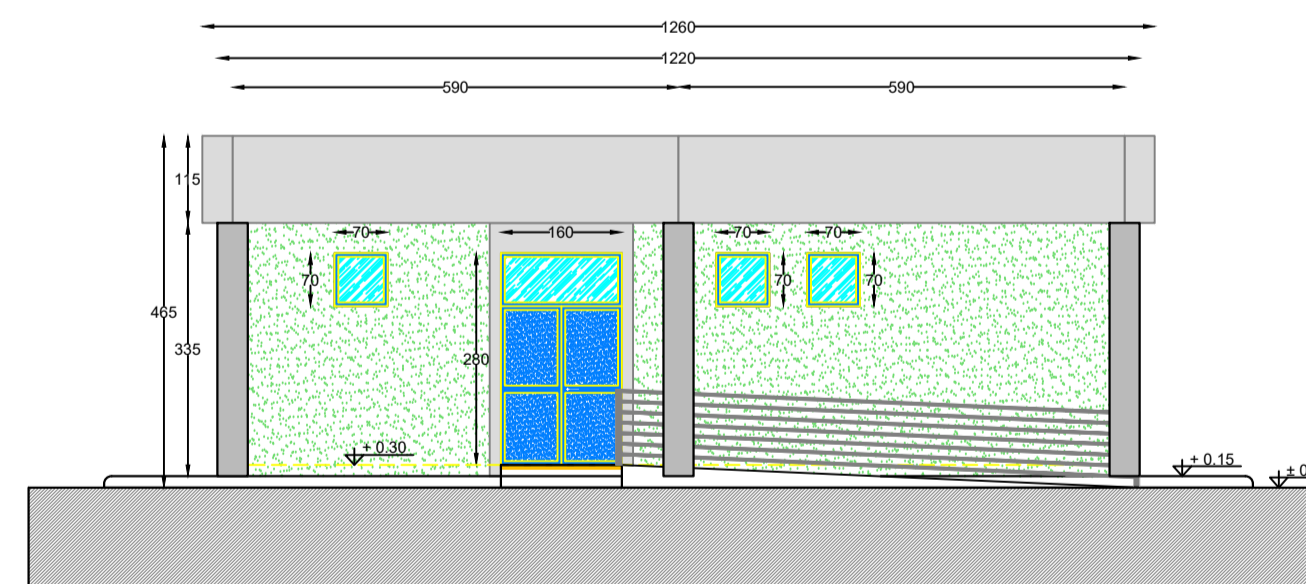
Prospetto B



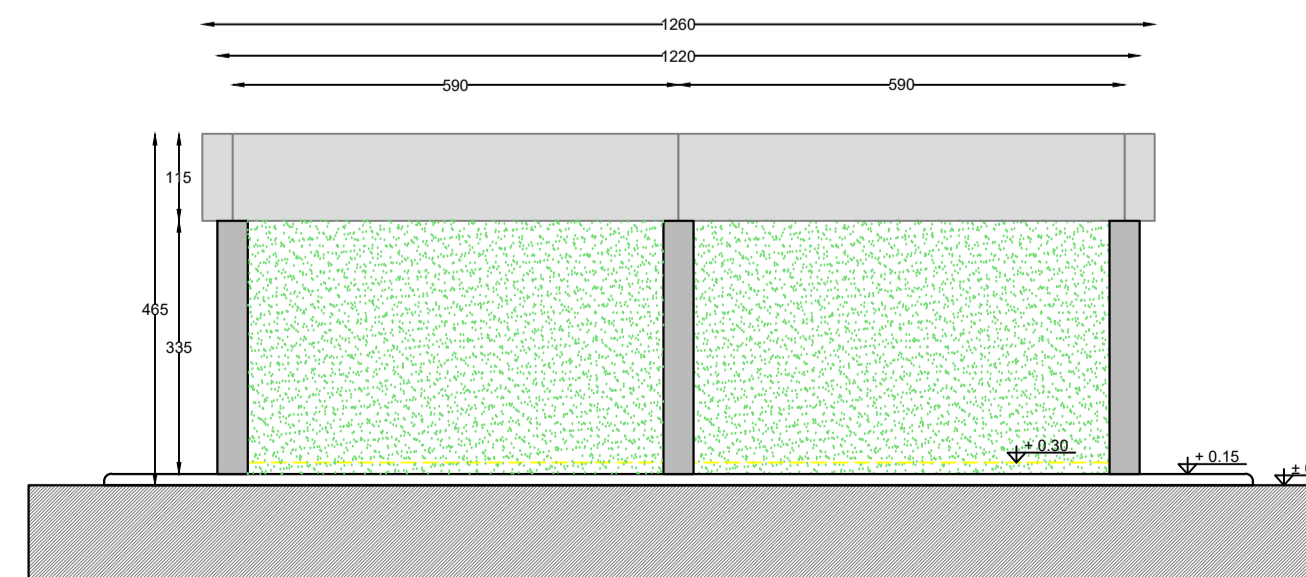
Prospetto A



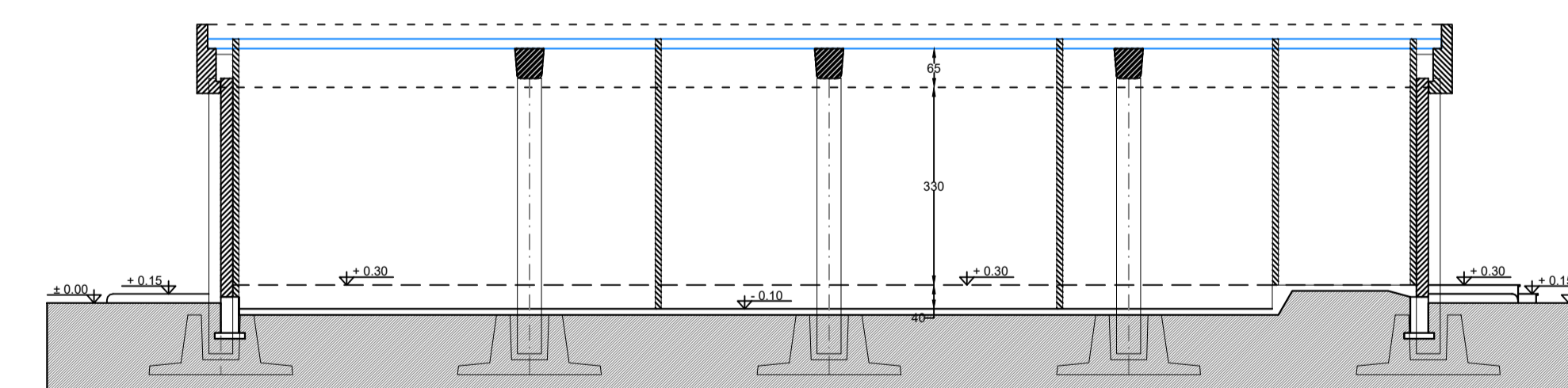
Prospetto C



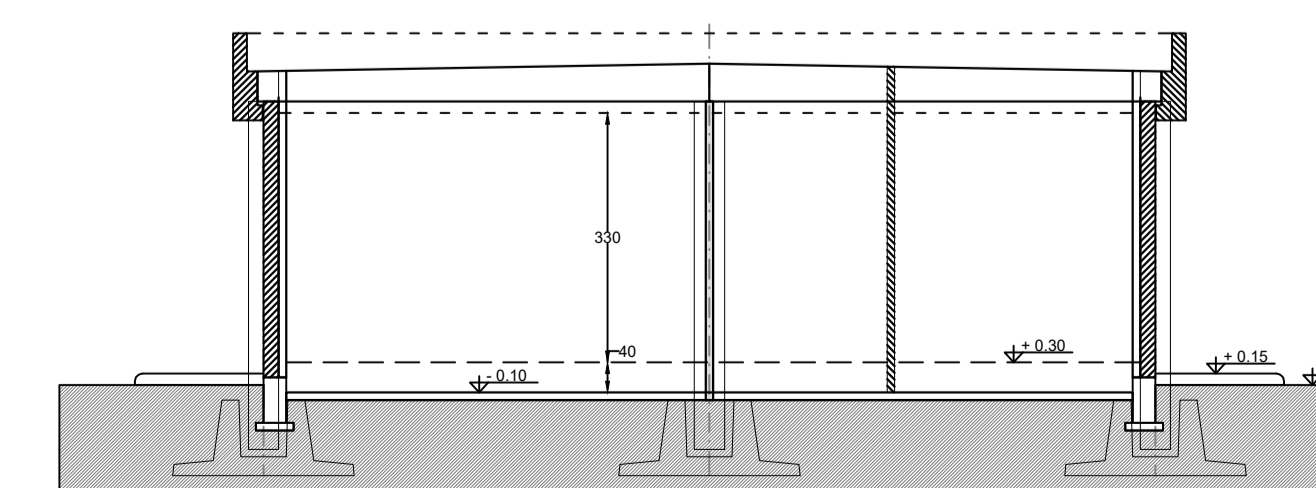
Prospetto D



Sezione B - B



Sezione A - A



HEPV04 srl
Via Alto Adige n. 160/A - 38121 Trento
Tel: +39.0461.1732700 - Fax: +39.0461.1732799
hepv04srl@pec.it

Progetto / Impianto

IMPIANTO FOTOVOLTAICO "RFVP76"
IMPIANTO DI PRODUZIONE DI ENERGIA DA FONTE SOLARE DI POTENZA MODULI PARI A 62.311 MWp
COMUNE DI LATIANO (BR)

Titolo
Edificio Comandi

Descrizione
PROGETTO DEFINITIVO IMPIANTO FOTOVOLTAICO RFVP76: OPERE ELETTRICHE

Progettazione SIET SRL ing. LUIGI GAETANO BARBERA via ALESSIO BALDOVINETTI N. 76 00142 ROMA ing. CIRO MORVILLO	Collaborazione HELIOPOLIS SPA ing. ALBERTO ALBUZZI - P.A.T. 2435 via ALTO ADIGE N. 160/A 38121 TRENTO
---	---

Visti / Timbri autorizzativi

Committente HEPV04 srl	Tavola n° S17	Revisione 02 Maggio 2020	Scala 1:100
----------------------------------	-------------------------	---------------------------------------	-----------------------

Disegni, calcoli, specifiche tecniche e tutte le informazioni contenute e sottomesse in questo documento sono di proprietà della HEPV04 srl che diffida di riprodurre il documento interamente o in parte e di rivelarne il contenuto.