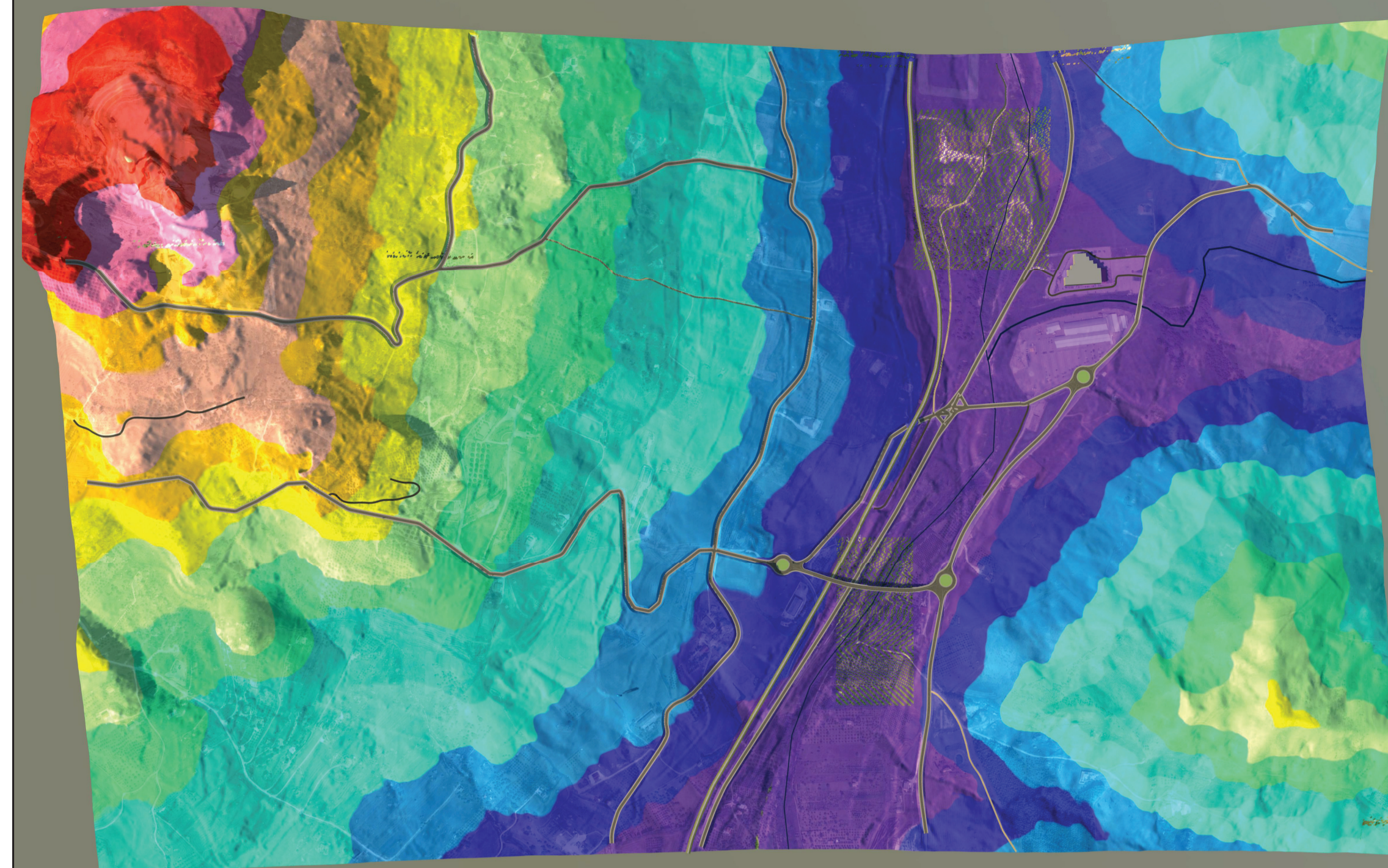
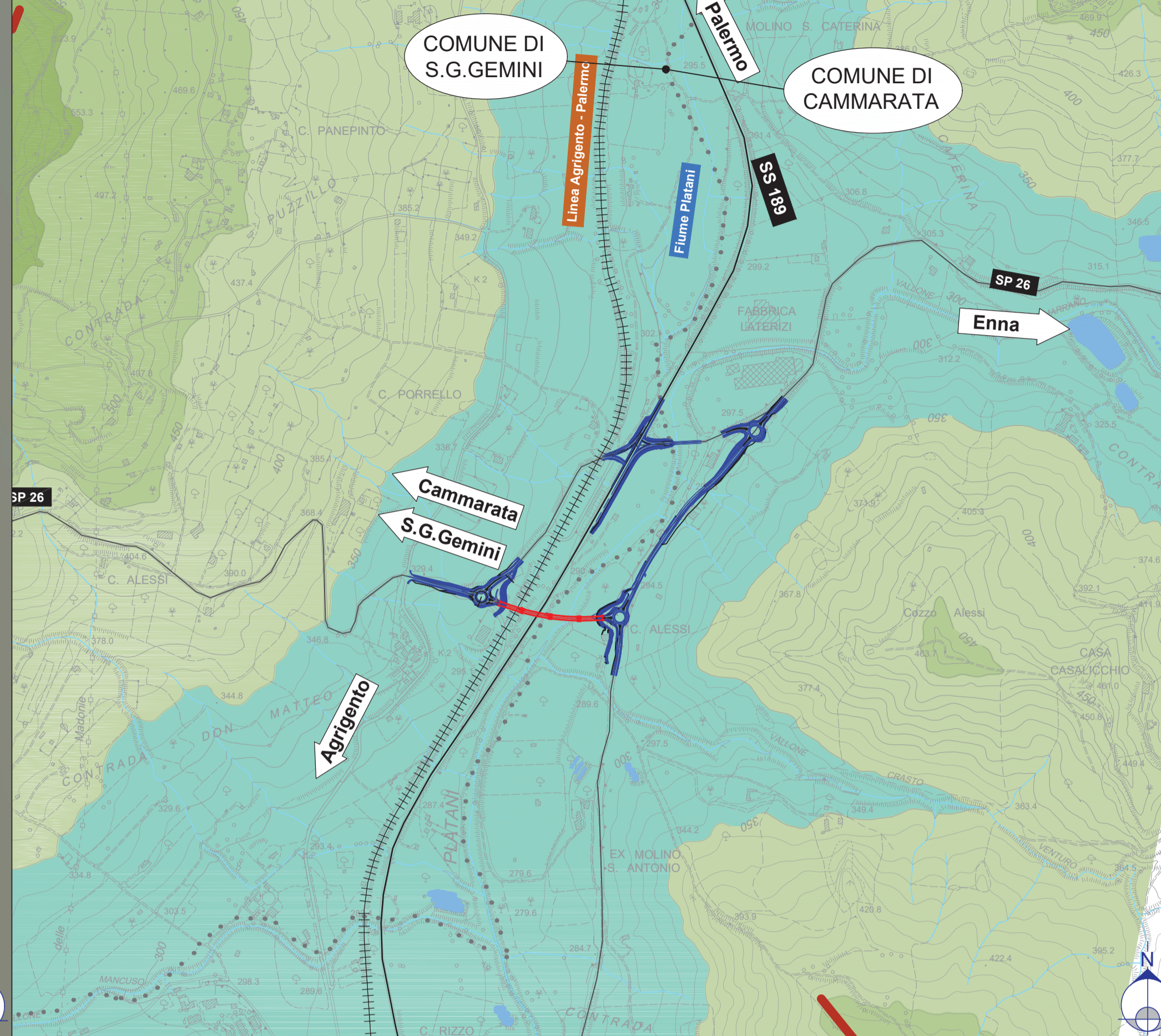


Modello 3D - Altimetria
Vista dall'alto



Planimetria
Scala 1 : 10.000



Fonti consultate: Piano Paesaggistico della provincia di Agrigento (D.A. n. 7 del 29 luglio 2013)

LIVELLI ALTIMETRICI

60 - 150	Morfologia di fondovalle
150 - 250	
250 - 350	
350 - 450	
450 - 550	
550 - 650	
650 - 750	
> 750	

VIABILITÀ IN PROGETTO

- Viabilità che insiste su sedimi stradali esistenti
- Viabilità di nuova realizzazione

INFRASTRUTTURA ESISTENTE

- Strade provinciali
- Strata statale SS 189
- Linea ferroviaria

TEMI CARTOGRAFICI

- Confini comunali
- Reticolo idrografico
- Fiume Platani

LEGENDA MODELLO 3D

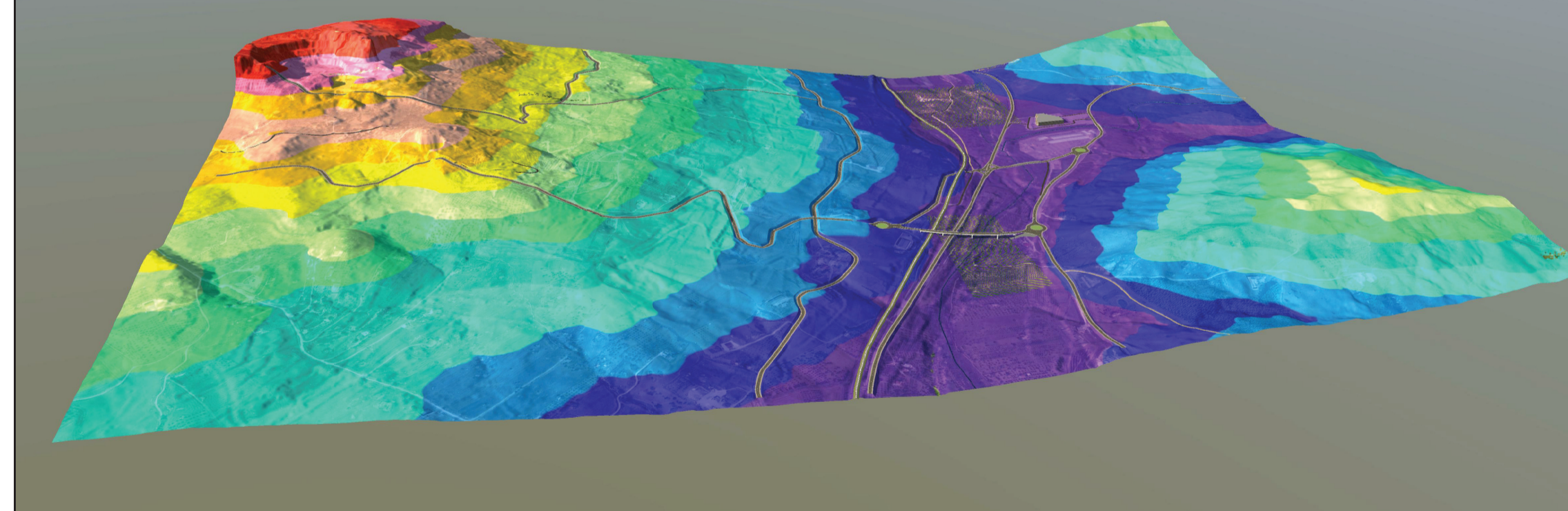
LIVELLI ALTIMETRICI [m]

274.52 - 300.49
300.49 - 326.46
326.46 - 352.42
352.42 - 378.39
378.39 - 404.36
404.36 - 430.32
430.32 - 456.29
456.29 - 482.25
482.25 - 508.22
508.22 - 534.19
534.19 - 560.15
560.15 - 586.12
586.12 - 612.09
612.09 - 638.05

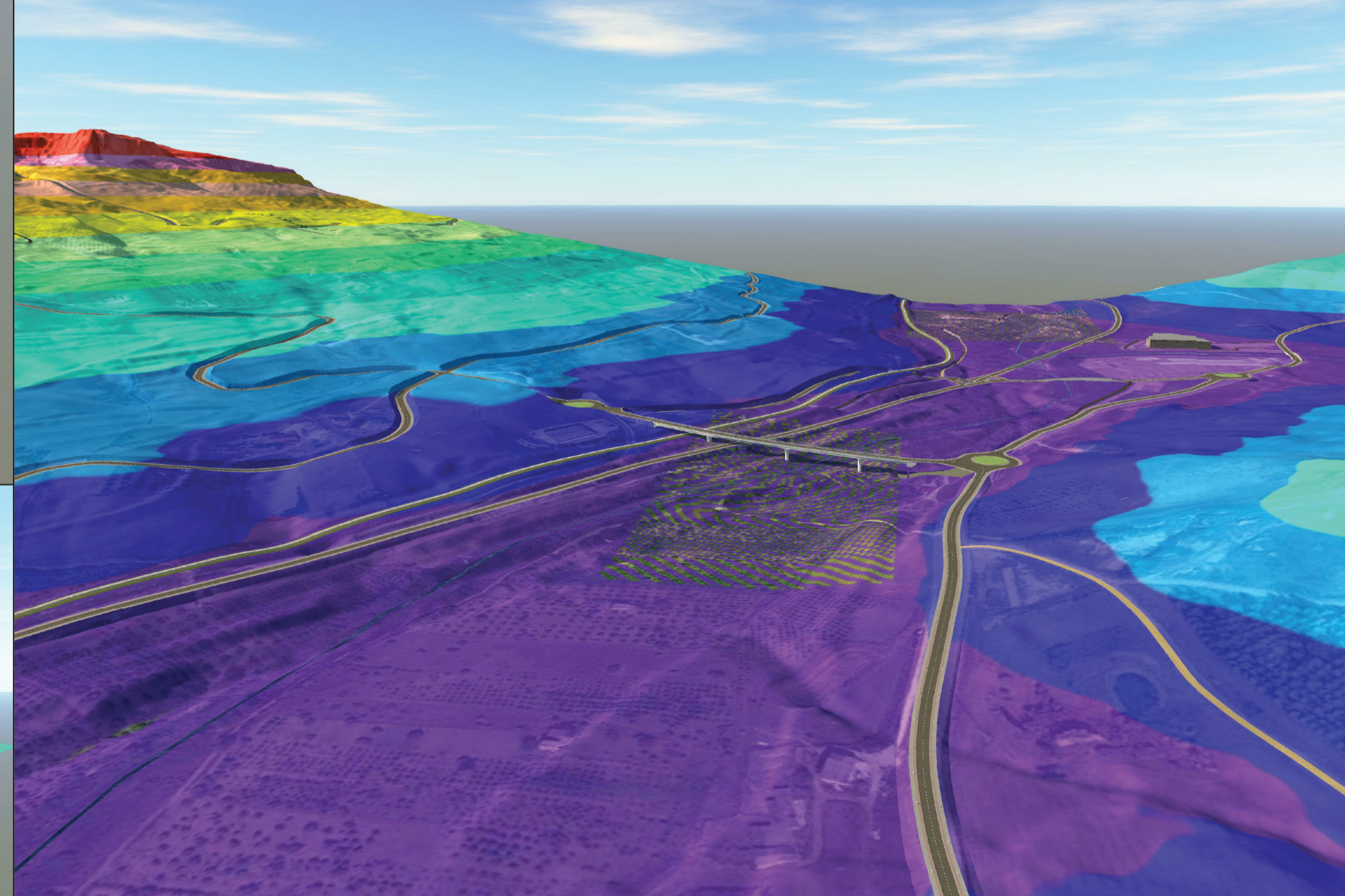
PENDENZE [°]

0.00 - 15.00
15.00 - 30.00
30.00 - 45.00
45.00 - 60.00
60.00 - 75.00
75.00 - 90.00

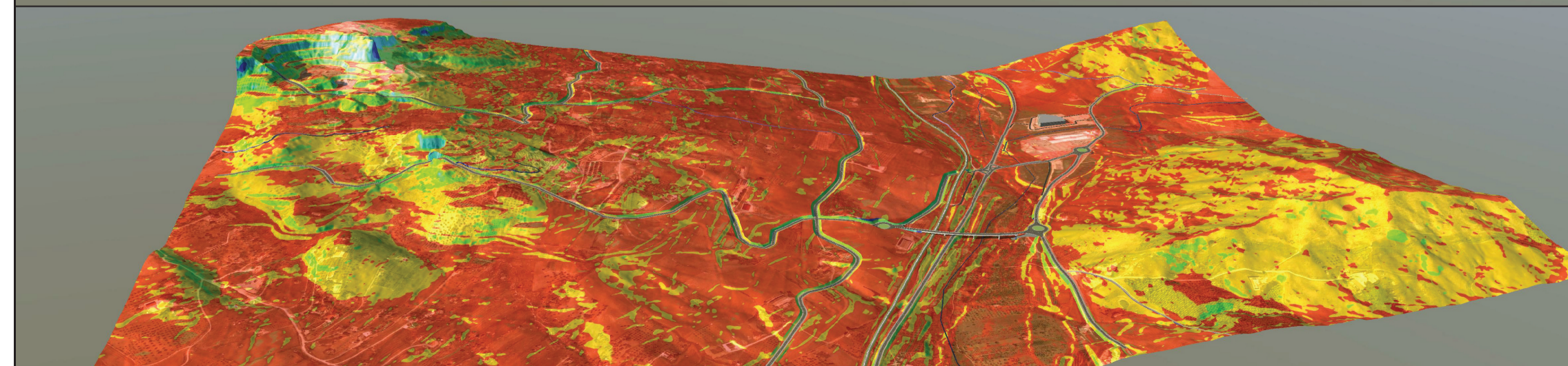
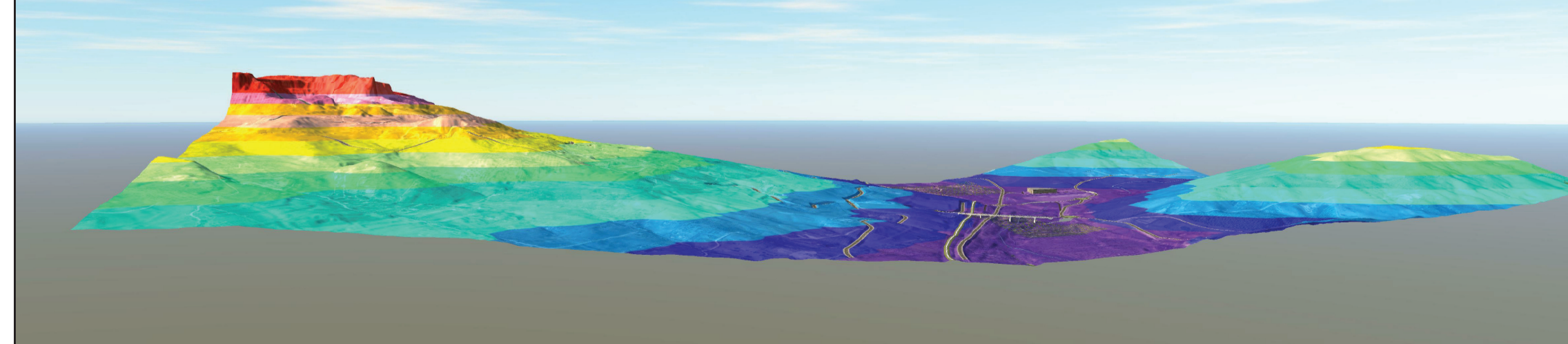
Modello 3D - Altimetria
Vista aerea



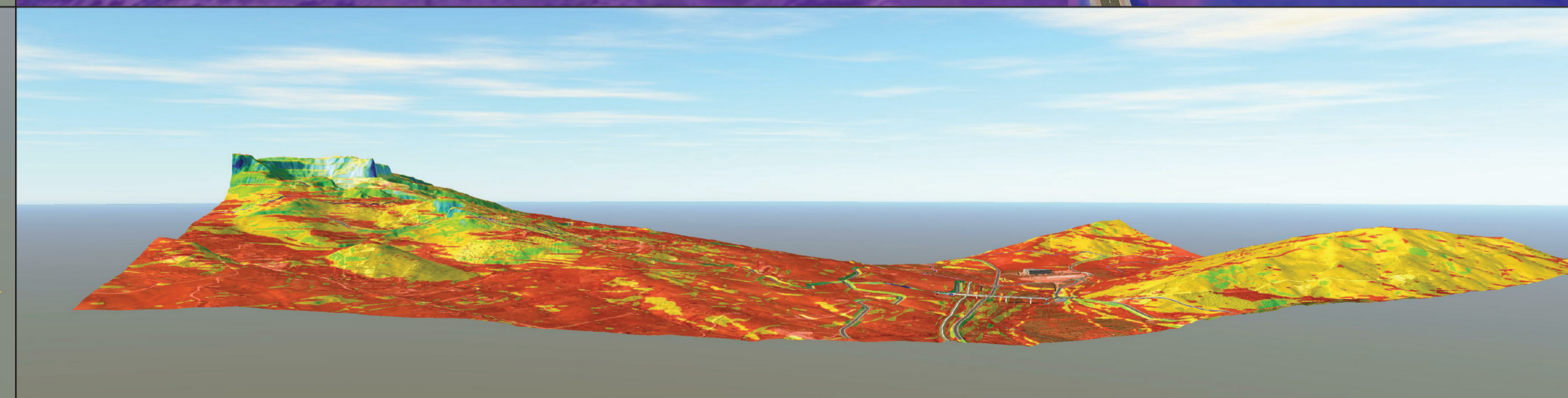
Modello 3D - Altimetria
Vista prospettica



Modello 3D - Altimetria
Vista fronte



Modello 3D - Pendenze
Vista aerea



Modello 3D - Pendenze
Vista fronte

Sanas
GRUPPO FS ITALIANE

Direzione Progettazione e Realizzazione Lavori

SS 189 - Itinerario Agrigento Palermo
Sistemazione e messa in sicurezza dello svincolo al Km 24 della SS 189
(Svincolo San Giovanni Gemini in località Tumarrano)

PROGETTO DEFINITIVO COD. PA-884

R.T.I. di PROGETTAZIONE:

MANDATARIA **MANDANTE** **MANDANTE** **MANDANTE**

PROGETTISTI:
Prof. Ing. Renato Lamberti - Responsabile delle prestazioni specialistiche
TCE srl - Ordine Ing. di Napoli n. 4147
Ing. Nicola D'Alessandro - Responsabile della progettazione
Delta Ingegneria srl - Ordine Ing. di Agrigento n. A995

AREE SPECIALISTICHE:

GEOLOGIA Dott. Geol. Massimo Carino - Delta Ingegneria srl Albo Geol. di Sicilia n. 1338	PROGETTAZIONE IDRAULICA Ing. Maurizio Carino - Delta Ingegneria srl Ordine Ing. di Agrigento n. A628
PROGETTAZIONE STRADALE E GEOTECNICA Ing. Domenico D'Alessandro - Delta Ingegneria srl Ordine Ing. di Agrigento n. A634	IMPIANTI Ing. Andrea Milano Ordine Ing. di Agrigento n. A789
AMBIENTE E PAESAGGIO Ing. Raimondo D'Alessandro - Delta Ingegneria srl Ordine Ing. di Agrigento n. A2254 Dott. Agr. Luciano Di Leonardo Albo degli Agronomi e Forestali Provincia di Palermo n. 1250	STRUTTURE Ing. Antonio Alparone - Alisea srl Ordine Ing. di Palermo n. A9349 Ing. Giuseppe Ferraro - Delta Ingegneria srl Ordine Ing. di Agrigento n. A263 Ing. Claudio Orsini - TCE srl Ordine Ing. di Napoli n. 9080
COORDINATORE PER LA SICUREZZA IN FASE DI PROGETTAZIONE Ing. Nicola D'Alessandro - Delta Ingegneria srl Ordine Ing. di Agrigento n. A995	ACUSTICA Ing. Antonio Orlando - TCE srl Ordine Ing. di Salerno n. 3817

VISTO: IL RESP. DEL PROCEDIMENTO
Ing. Luigi Mupo

STUDIO PRELIMINARE AMBIENTALE
ANALISI DEL SISTEMA ANTROPICO E PAESAGGISTICO:
CARTA DELLA MORFOLOGIA DEL PAESAGGIO

CODICE PROGETTO	NOME FILE	REVISIONE	SCALA
PROGETTO	LIV. PROG. ANNO		
DPPA0884	T00IA04AMBCT03B.pdf	B	1:5.000
ELAB.	ELAB.		
D	T00IA04AMBCT03		
C			
B	Istruttoria ANAS	Luglio 2021	Ing. R. D'ALESSANDRO Ing. N. D'ALESSANDRO Ing. R. LAMBERTI
A	Emissione	Maggio 2021	Ing. R. D'ALESSANDRO Ing. N. D'ALESSANDRO Ing. R. LAMBERTI
REV.	DESCRIZIONE	DATA	REDATTO VERIFICATO APPROVATO