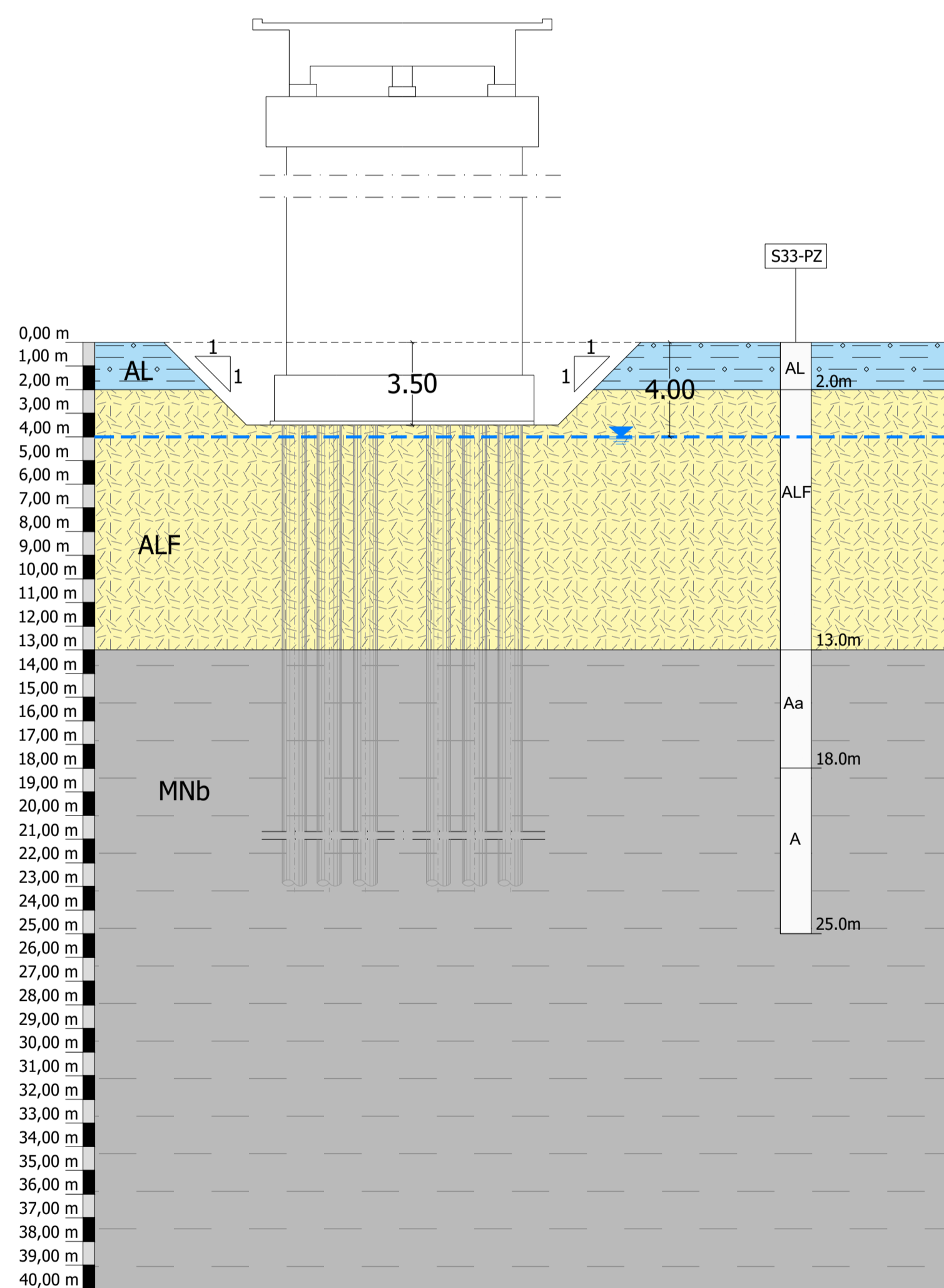


PO01- PONTE SUL CANALE SOLERA - Spalle



LITOLOGIA

TA	TERRENO AGRARIO O VEGETALE. Limo sabbioso argilloso talora ghiaioso di colore bruno marrone, con elementi lapidei di varia natura. Materiali di riporto. Attuale.
COL	COLTRE COLLUVIALE. Limo argilloso debolmente sabbioso e sabbia con limo di colore variabile dal giallastro al bruno marrone, rimaneggiato, da consistente a molto consistente. Attuale.
AL	DEPOSITI ALLUVIONALI ATTUALI. Limi e argille con sabbia o debolmente sabbiose. Attuale.
ALF	DEPOSITI ALLUVIONALI TERRAZZATI RECENTI. Limi e argille con sabbia o debolmente sabbiose, con intercalazioni di lenti ghiaiose (ALG) e di limi organici (LO). Olocene.
ALT	DEPOSITI FLUVIALI TERRAZZATI PLEISTOCENICI. Argille grigiastre più o meno sabbiose, con limi e lenti di ghiaie e ciottoli eterometrici (ALG). Pleistocene Inferiore.
MNb	FORMAZIONE MONTE NARBONE. Argille e marne bluastre con noduli gessosi e livelli sapropelitici, cui seguono marne siltoso-sabbiose ed argille grigie e grigio-scuro e al tetto arenarie calcaree ben cementate. Pliocene Medio.
T	FORMAZIONE TRUBI. Marne calcaree e calcari biancastri ricchi in Globigerine, con intercalazioni di breccie argillose con microfauna del Pliocene Inferiore e più antica. Pliocene Inferiore.

LEGENDA

INDAGINI 2019		COLONNINA SONDAGGI	COLONNINA POZZETTI	
Sn	Sondaggio a carotaggio continuo	xx.xx ← quota boccaforo	← quota boccaforo	
Sn-DH	Sondaggio a c.c. con Down-Hole	R ← unità geotecnica	R ← unità geotecnica	
Sn-PZ	Sondaggio a c.c. con Piezometro	x.xx ← profondità dal boccaforo (m)	x.xx ← profondità dal boccaforo (m)	
Pzn	Pozzetto Geognostico	← profondità della falda dal boccaforo (m)		
▽	Prova CPTu	← cella Casagrande		
MASW	Prova Sismica MASW	CIX ← campione indisturbato		
RIFR	Prova Sismica a Rifrazione	N ₃₀ =XX N ₃₀ =R		
★	Stesa Sismica Inizio			
★	Stesa Sismica Fine			
SONDAGGI 2015		SONDAGGI 2006	SONDAGGI 1989	SONDAGGI 1971
Serp	Sondaggio in proiezione	Nsn	Bn	Sn

γ = Peso unità di volume; N_{SPT} = Numero di colpi; C_u = Coesione non drenata; c' = coesione effettiva;
 ϕ' = angolo d'attrito effettivo; E_{ed} = modulo edometrico; V_s = Velocità delle onde di taglio; G_0 = Modulo di taglio;
 Mdx = Modulo di deformazione; V_s = Modulo di taglio equivalente.

ANAS
GRUPPO FS ITALIANE

Direzione Progettazione e Realizzazione Lavori

S.S. n.626 della "Valle del Salso"
Lotti 7° e 8° e completamento della Tangenziale di Gela
Itinerario Gela – Agrigento – Castelvetroano

PROGETTO DEFINITIVO COD. PAB3

PROGETTAZIONE: ANAS - DIREZIONE PROGETTAZIONE E REALIZZAZIONE LAVORI

PROGETTISTA:
 Responsabile Integrazioni specialistiche Dott. Ing. Giovanni Piazza
 Responsabile Tracciato stradale Dott. Ing. Massimo Capasso
 Responsabile Strutture Dott. Ing. Giovanni Piazza
 Responsabile Idraulica, Geotecnica e Impianti Dott. Ing. Sergio Di Majo
 Responsabile Ambiente e SIA Dott. Ing. Francesco Ventura

GRUPPO DI PROGETTAZIONE:
LSTT ingegneria
VIA INGEGNERIA
SERING INGEGNERIA
vdp
BRENG BRIDGE ENGINEERING

GEOLOGO:
 Geol. Enrico Curcuruto n. 966
 COORDINATORE SICUREZZA IN FASE DI PROGETTAZIONE:
 Dott. Ing. Sergio Di Majo

VISTO: IL RESPONSABILE DEL PROCEDIMENTO
 Dott. Ing. Maria Coppola

GEOLOGIA E GEOTECNICA
Sezioni geologiche ponte Solera

CODICE PROGETTO	NOME FILE	REVISIONE	SCALA:
PROGETTO	PAB3_T00GE00GEOG11_B_9mar21		
DPPA0083	CODICE ELAB. T00GE00GEOG11	B	1:200
D			
C			
B	REVISIONE PER ADEMPIMENTO CSLLPP	MARZO 2021	V. TURANO E. CURCURUTO G. PIAZZA
A	EMISSIONE	FEB. 2020	R. CHANELLO E. CURCURUTO G. PIAZZA
REV.	DESCRIZIONE	DATA	REDATTO VERIFICATO APPROVATO