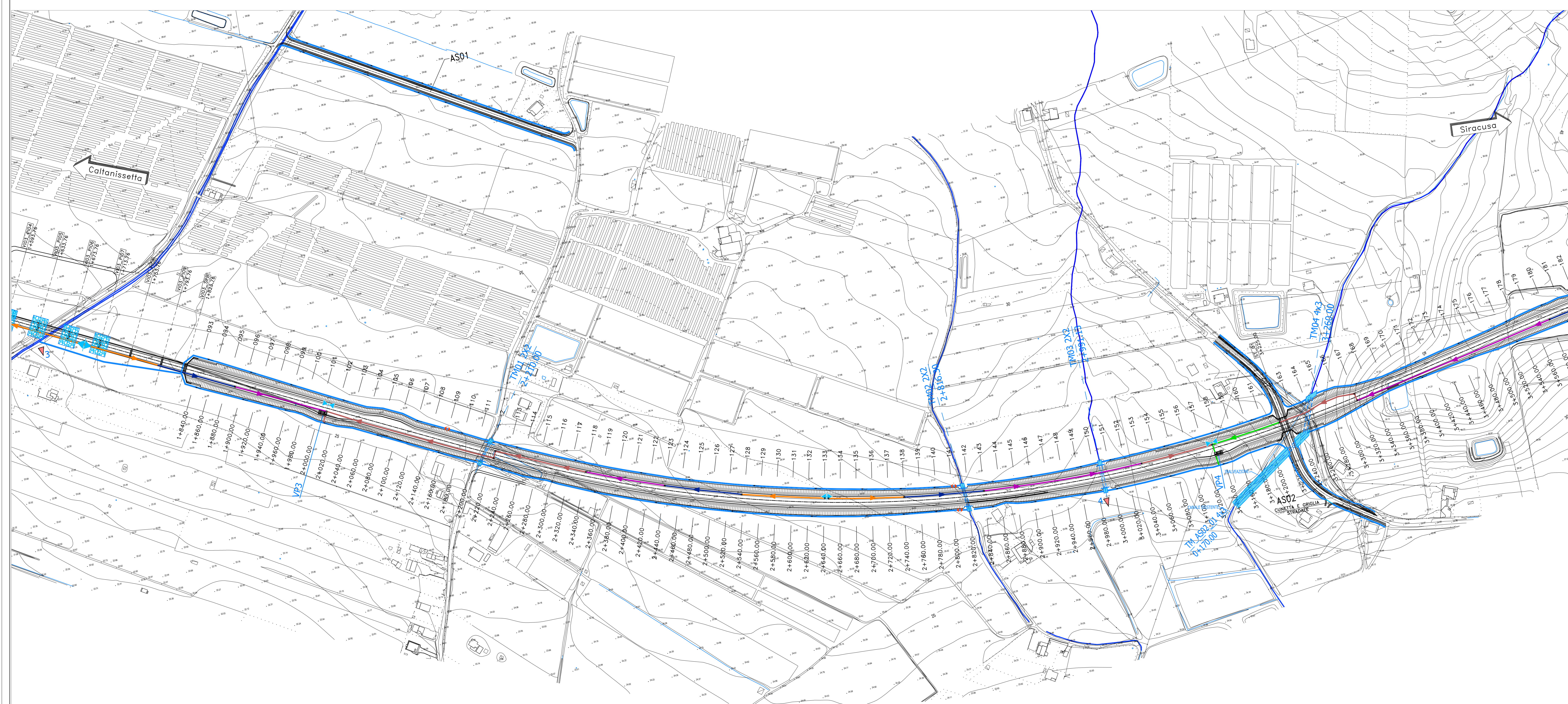
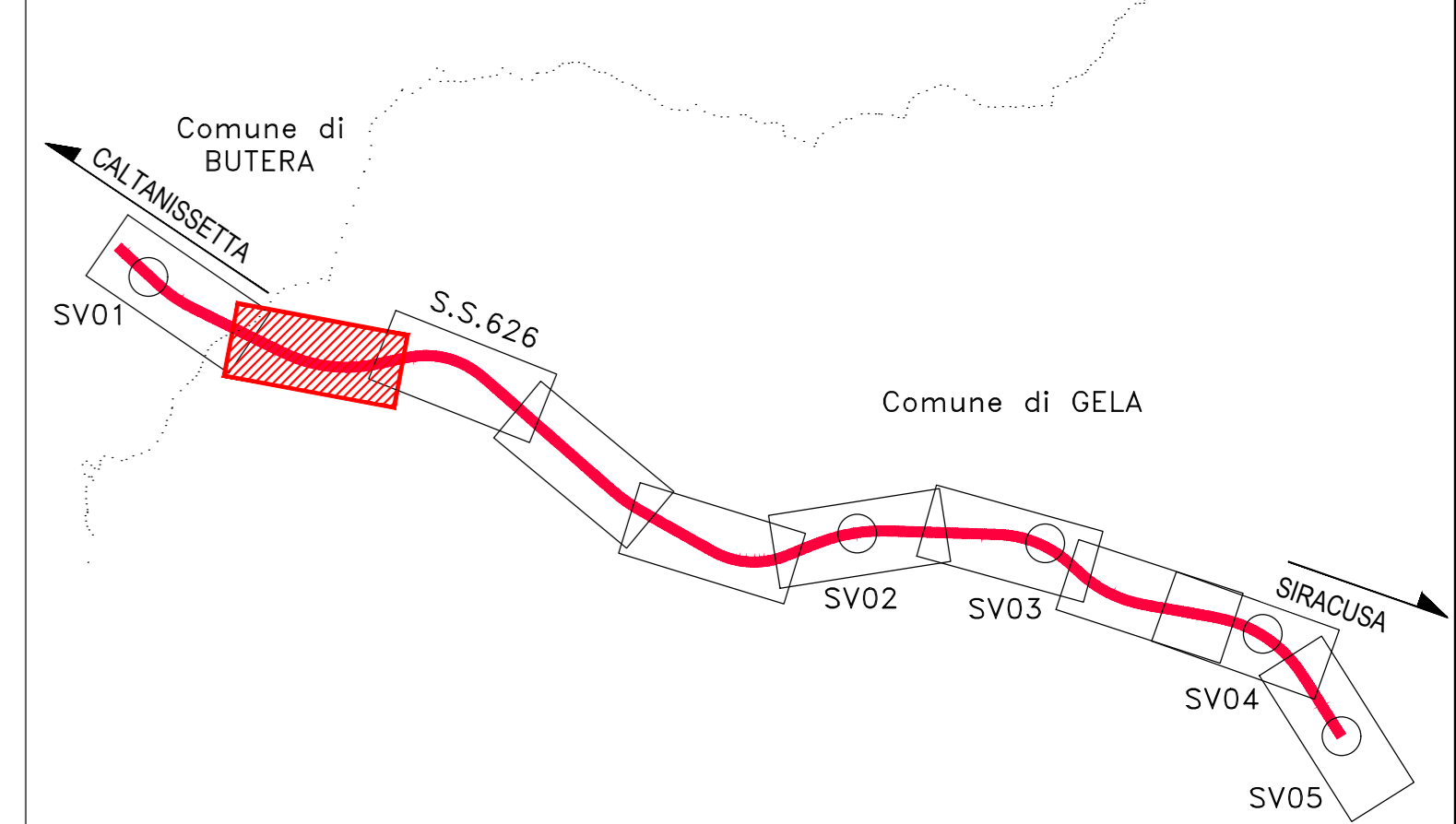


KEY PLAN



LEGENDA

ACQUE DI PIATTAFORMA

- Tubo DN 300
- Tubo DN 400
- Tubo DN 500
- Pozzetto di disconnessione e confluenza
- Tubo DN 630
- Tubo DN 700
- Vasca di prima pioggia

SISTEMI DI DRENAGGIO

- Fosso di guardia rivestito in cls con direzione drenaggio
- Recupero a dispersione del fosso di guardia
- TM ... Attraversamento idraulico mediante tombino circolare
- TM ... Attraversamento idraulico mediante scatola
- Canaletta e griglia carrabile sotto strada secondaria
- Recupero finale vasca di prima pioggia

INALVEAZIONI

- Reticolo idrografico
- Protezione con materassi tipo "RENO"
- Protezione con scogliera
- Protezione con gabbioni

Sanas
GRUPPO FS ITALIANE

Direzione Progettazione e Realizzazione Lavori

S.S. n.626 della "Valle del Salso"

Lotti 7' e 8' e completamento della Tangenziale di Gela

Itinerario Gela - Agrigento - Castelvetro

PROGETTO DEFINITIVO COD. PAB3

PROGETTAZIONE: **ANAS - DIREZIONE PROGETTAZIONE E REALIZZAZIONE LAVORI**

PROGETTISTA:
Responsabile: Ingegnere specialista Dott. Ing. Giovanni Pizzuto
Responsabile: Ingegnere Dott. Ing. Massimo Caporaso
Responsabile: Ingegnere Dott. Ing. Giovanni Pizzuto
Responsabile: Ingegnere Dott. Ing. Sergio Di Mico
Responsabile: Ingegnere e Geol. Dott. Ing. Francesco Meluso

GRUPPO DI PROGETTAZIONE:

LSTTA
ingegneria

VIA
INGEGNERIA

SERING
INGEGNERIA

vdp

BRENG
INGEGNERIA

IDRAULICA DI PIATTAFORMA

Planimetria idraulica

tavola 2 di 10

CODICE PROGETTO	NOME FILE	REVISIONE	SCALA:
DPPA0083 D 19	PAB3_T001D001DRPL01_10_C	C	1:2000
PROGETTO	LV. PROG. ANNO	CODICE ELAB.	
D	19	T001D001DRPL02	
C	Emissione per richiesta di integrazione MTE pref. CG-573971-1	07/08/2021	S. DI LORRENZO S. DI MIO S.PAZZA
B	REVISIONE PER ADEMPIMENTO CSLPP	MARZO 2021	S. DI LORRENZO S. DI MIO S.PAZZA
A	EMISIONE	FEB.2020	S. DI LORRENZO S. DI MIO S.PAZZA
REV.	DESCRIZIONE	DATA	REDATTO VERIFICATO APPROVATO