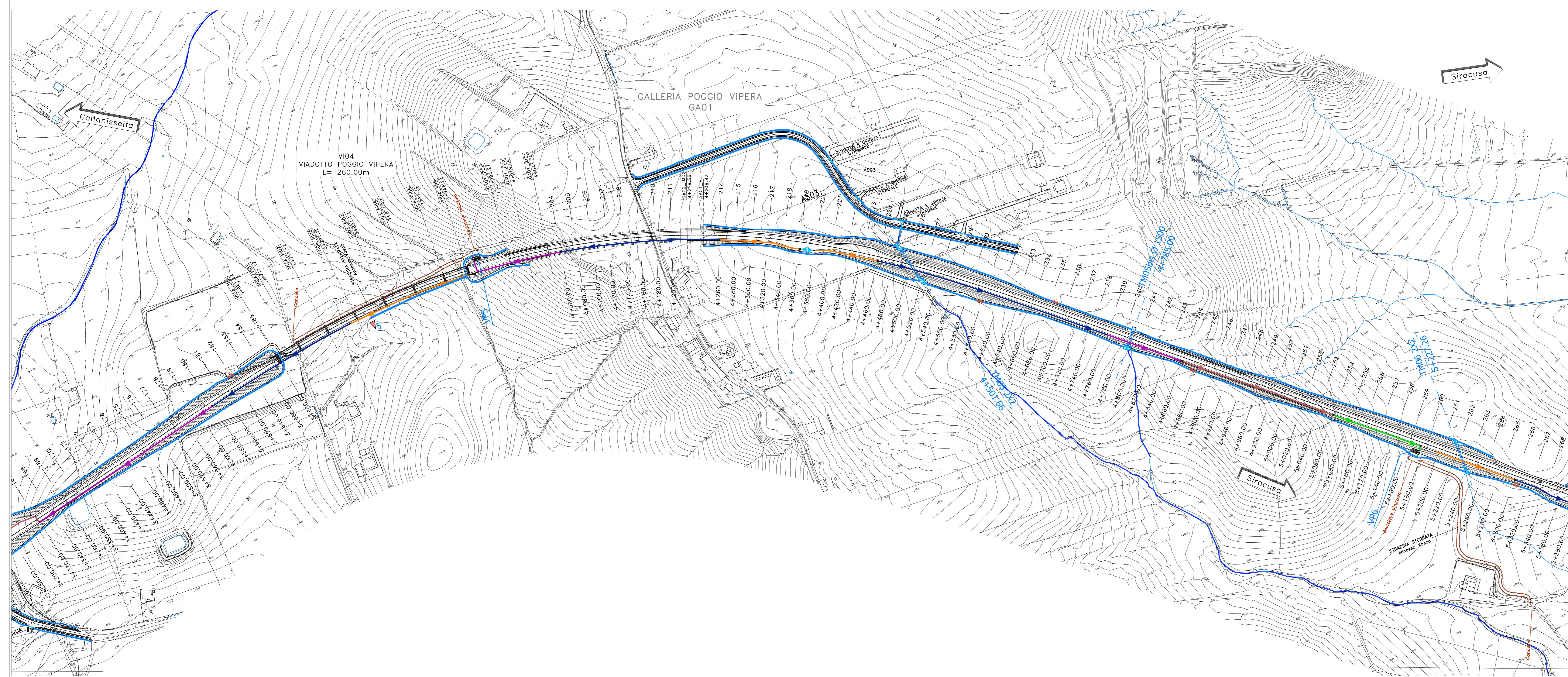
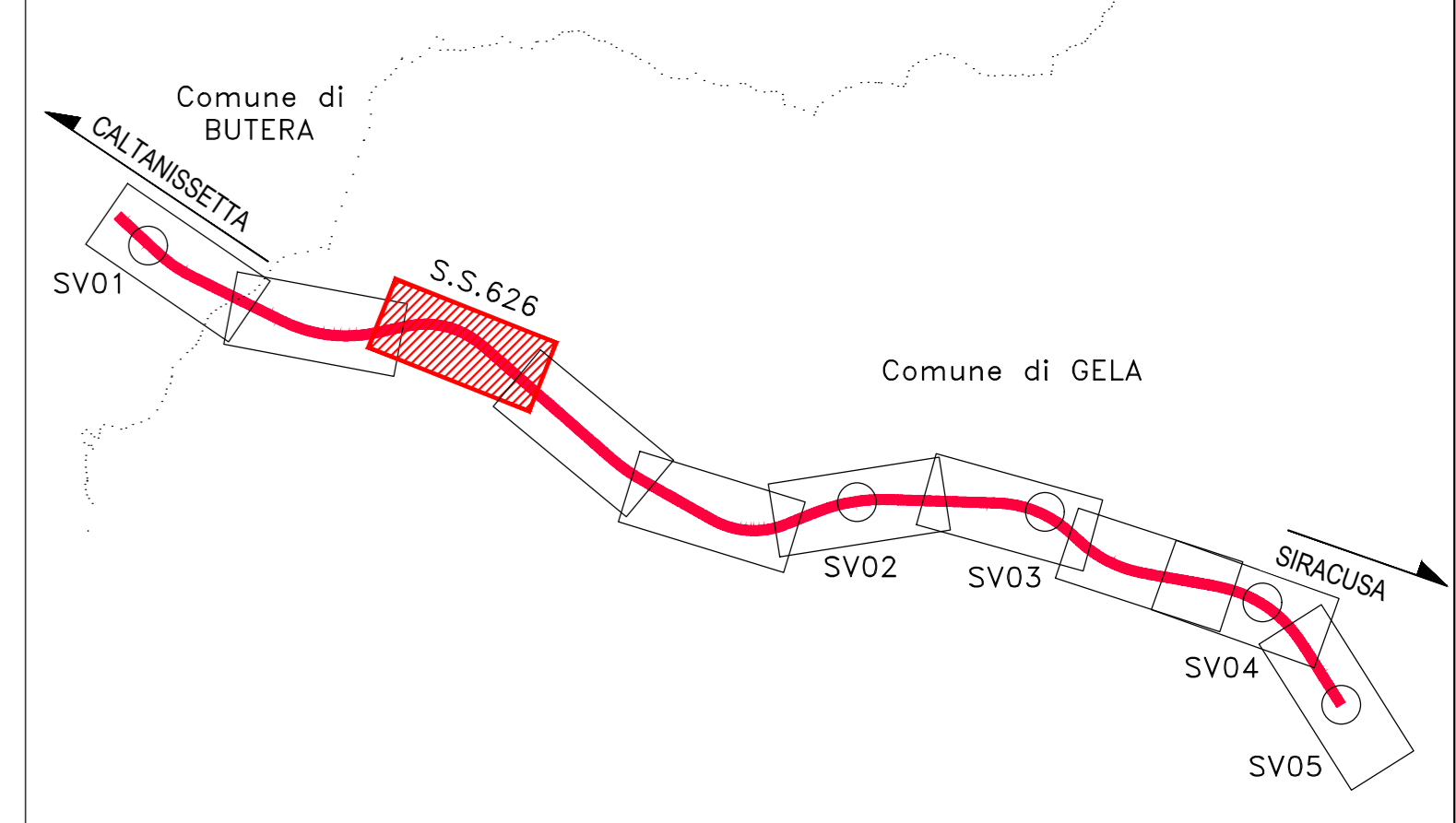


KEY PLAN



LEGENDA

ACQUE DI PIATTAFORMA

- Tubo DN 300
- Tubo DN 400
- Tubo DN 500
- Pozzetto di disconnessione e confluenza
- Tubo DN 630
- Tubo DN 700
- Vasca di prima pioggia

SISTEMI DI DRENAGGIO

- Fosso di guardia rivestito in cls con direzione drenaggio
- Recupero a dispersione del fosso di guardia
- TM ... Attraversamento idraulico mediante tombino circolare
- TM ... Attraversamento idraulico mediante scatola
- Canaletta e griglia carabile sotto strada secondaria
- Recupero finale vasca di prima pioggia

INALVEAZIONI

- Reticolo idrografico
- Protezione con materassi tipo "TENO"
- Protezione con scogliera
- Protezione con gabionati

Sanas
GRUPPO FS ITALIANE
Direzione Progettazione e Realizzazione Lavori

S.S. n.626 della "Valle del Salso"
Lotti 7' e 8' e completamento della Tangenziale di Gela
Itinerario Gela - Agrigento - Castelvetro

PROGETTO DEFINITIVO COD. PA8.3

PROGETTAZIONE: ANAS - DIREZIONE PROGETTAZIONE E REALIZZAZIONE LAVORI

PROGETTISTA:
Responsabile: ingegneri specialistiche Dott. Ing. Giovanni Pizzano
Responsabile: ingegneri Dott. Ing. Giovanni Pizzano
Responsabile: ingegneri Dott. Ing. Massimo Caporaso
Responsabile: ingegneri Dott. Ing. Sergio Di Mico
Responsabile: ingegneri e 201 Dott. Ing. Francesco Indicatore

GRUPPO DI PROGETTAZIONE:
LTT ingegneria
VIA INGEGNERIA
SERING INGEGNERIA
vdp
BRENG

SEDOLLO:
Dott. Enrico Curatolo

COORDINATORE SICUREZZA IN FASE DI PROGETTAZIONE:
Dott. Ing. Sergio Di Mico

VISTO: IL RESPONSABILE DEL PROCEDIMENTO
Dott. Ing. Mario Caporaso

IDRAULICA DI PIATTAFORMA
Planimetria idraulica
tavola 3 di 10

CODICE PROGETTO	NOME FILE	REVISIONE	SCALA:
DPPA0083	PA83_001000IDRPL01_10_C	C	1:2000
PROGETTO	LV. PROG. ANNO	CODICE ELAB.	
D	19	001000IDRPL03	
C	Emissione per richiesta di integrazione MTE pref. C00-573971-1	01/08/2021	S. DI LORRENZO S. DI MICO SPAZZA
B	REVISIONE PER ADEMPIMENTO CSLLPP	MARZO 2021	S. DI LORRENZO S. DI MICO SPAZZA
A	EMISIONE	FEB.2020	S. DI LORRENZO S. DI MICO SPAZZA
REV.	DESCRIZIONE	DATA	REDATTO VERIFICATO APPROVATO