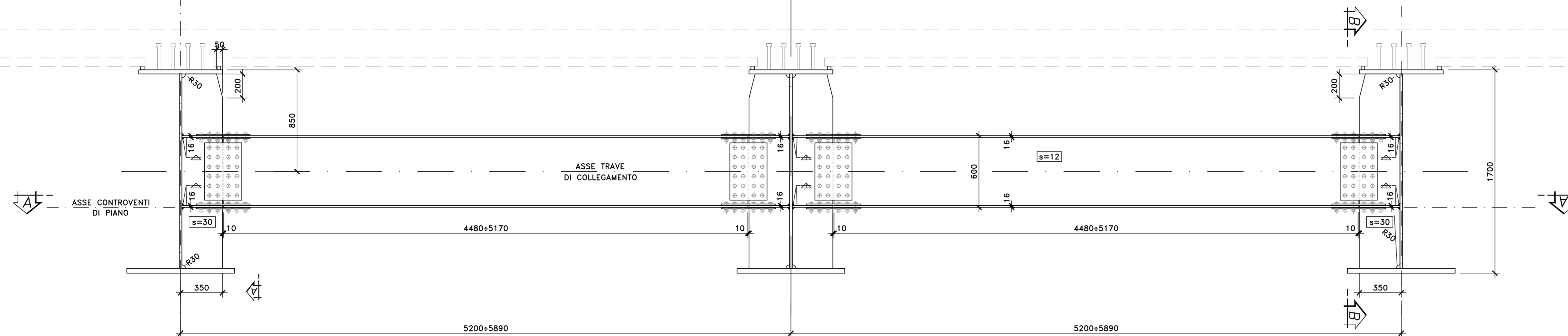


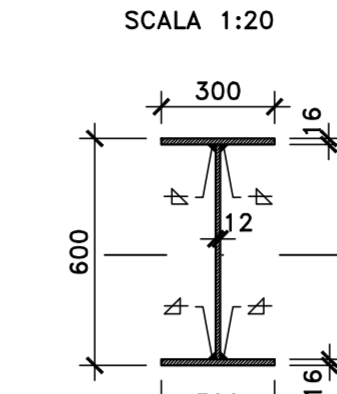
NOTE E PRESCRIZIONI

1. LE CARATTERISTICHE DEI MATERIALI STRUTTURALI E LE SPECIFICHE TECNICHE RELATIVE ALLE STRUTTURE IN CARPENTERIA METALLICA SONO RIPORTATE NELL'ELABORATO "CARATTERISTICHE DEI MATERIALI".
2. I CONTROVENTI DI MONTAGGIO DOVRANNO ESSERE TASSATIVAMENTE RIMOSI AL TERMINE DELLA MATURAZIONE DEI GETTI DELLA SOLETTA D'IMPALCATO.
3. LA CONTROMONTA DI MONTAGGIO DELLE TRAVI PRINCIPALI SARA' DEFINITA NELLE FASI SUCCESSIVE DELLA PROGETTAZIONE.

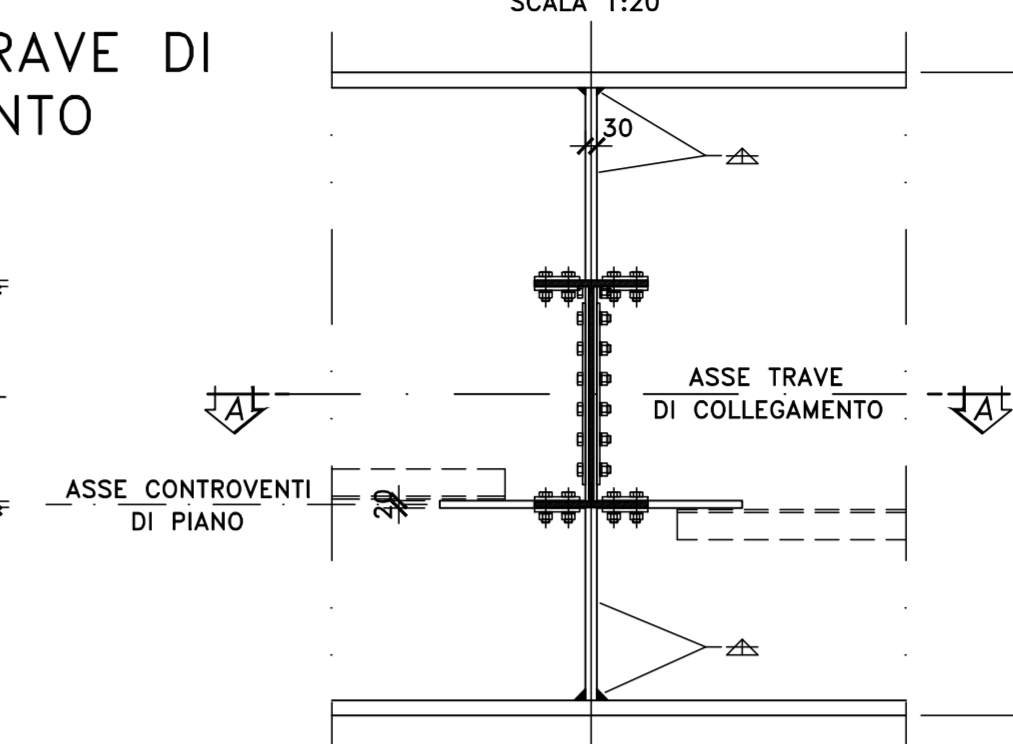
VISTA TRASVERSO (D11)
SCALA 1:20



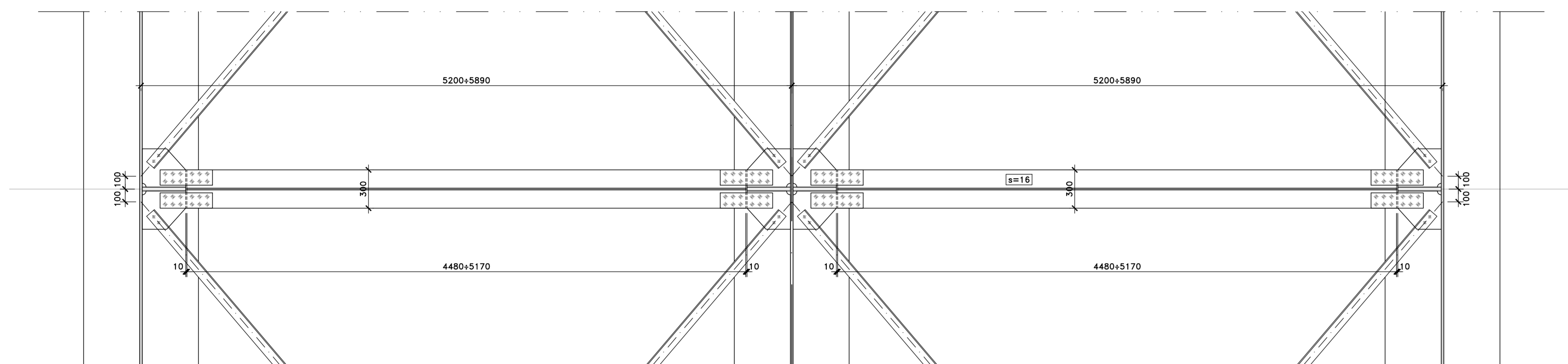
PARTICOLARE TRAVE DI COLLEGAMENTO
SCALA 1:20



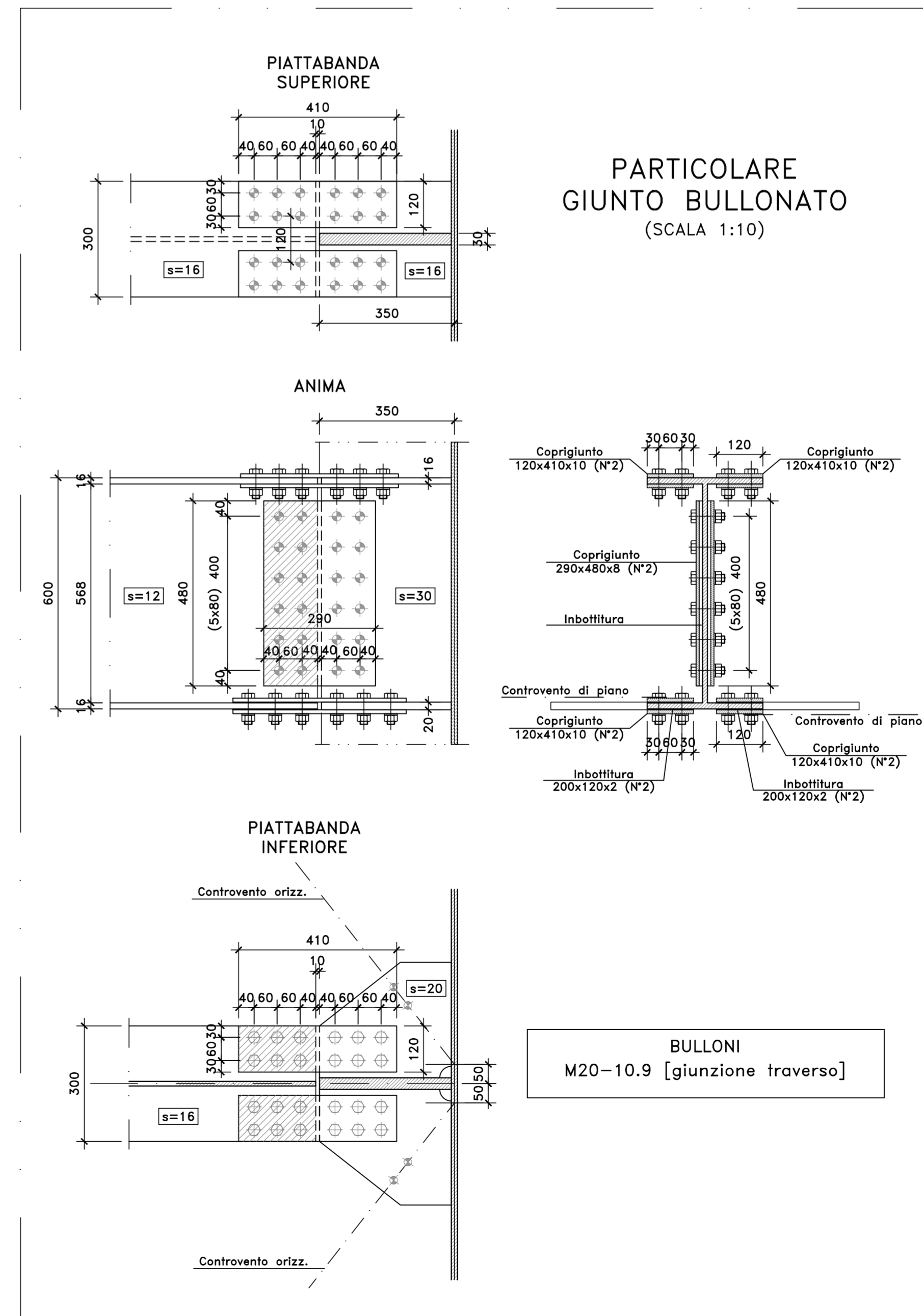
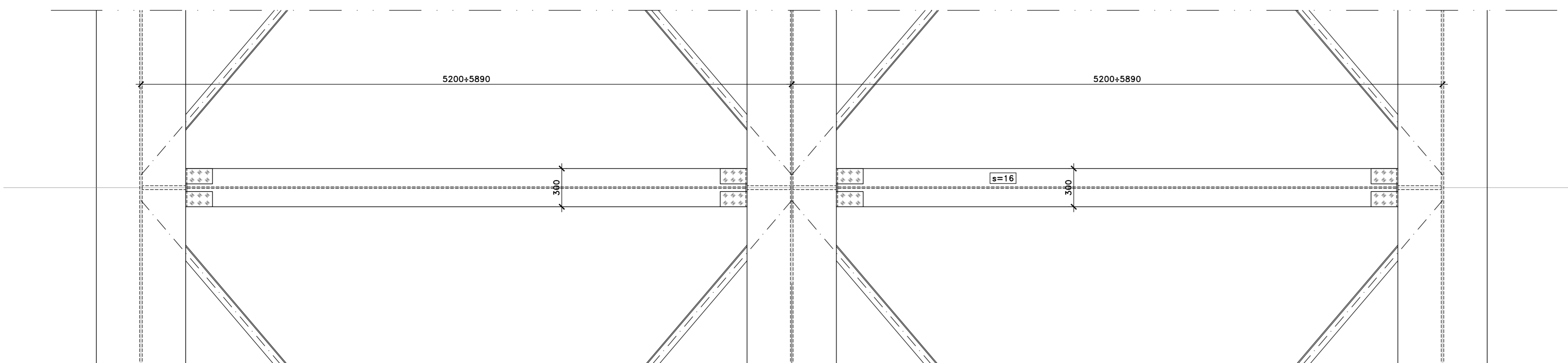
SEZIONE B-B
SCALA 1:20



SEZIONE A-A
SCALA 1:20



VISTA DALL'ALTO
SCALA 1:20



BULLONI
M20-10.9 [giunzione trasverso]

Sanas
GRUPPO FS ITALIANE
Direzione Progettazione e Realizzazione Lavori

S.S. n.626 della "Valle del Salso"
Lotti 7' e 8' e completamento della Tangenziale di Gela
Itinerario Gela - Agrigento - Castelvetro

PROGETTO DEFINITIVO COD. PAB3

PROGETTAZIONE: ANAS - DIREZIONE PROGETTAZIONE E REALIZZAZIONE LAVORI

PROGETTISTA:
Responsabile Integrazioni specialistiche Dott. Ing. Giovanni Piazza
Responsabile Proiezione stradale Dott. Ing. Massimo Capasso
Responsabile Strutture Dott. Ing. Giovanni Piazza
Responsabile Strutture, Costruttive e Impianti Dott. Ing. Sergio Di Majo
Responsabile Ambiente e SdI Dott. Ing. Francesco Ventura

GRUPPO DI PROGETTAZIONE
LTT ingegneria
Via ingegneria
SERING INGEGNERIA

GEOLOGO:
Geol. Enrico Curcurato
COORDINATORE SICUREZZA IN FASE DI PROGETTAZIONE:
Dott. Ing. Sergio Di Majo
VISTO: IL RESPONSABILE DEL PROCEDIMENTO
Dott. Ing. Mario Cappato

OPERE D'ARTE MAGGIORI
PO01 - PONTE SUL CANALE SOLERA
Carpenteria metallica impalcato
Trasversi di campata tipo D11

CODICE PROGETTO	NOME FILE	REVISIONE	SCALA:
PROGETTO: DPA0083 D 19	PAB3_PO01STRCP04_A	-	VARIE
ELAB. CODICE: PO01STRCP04		-	
D		-	-
C		-	-
B		-	-
A	EMISSIONE per ADEMPIMENTO CSLPP	MAR. 2021	R.FIORE G.PIZZA G.PIZZA
REV.	DESCRIZIONE	DATA	REDATTO VERIFICATO APPROVATO