

S.S. n.626 della "Valle del Salso"

Lotti 7° e 8° e completamento della Tangenziale di Gela
Itinerario Gela – Agrigento – Castelvetro

PROGETTO DEFINITIVO

COD. PA83

PROGETTAZIONE: ANAS - DIREZIONE PROGETTAZIONE E REALIZZAZIONE LAVORI

PROGETTISTA:

Responsabile Integrazioni specialistiche Dott. Ing. Giovanni Piazza
Responsabile Tracciato stradale Dott. Ing. Massimo Capasso
Responsabile Strutture Dott. Ing. Giovanni Piazza
Responsabile Idraulica, Geotecnica e Impianti Dott. Ing. Sergio Di Maio
Responsabile Ambiente e SIA Dott. Ing. Francesco Ventura

GRUPPO DI PROGETTAZIONE



GEOLOGO:

Geol. Enrico Curcuruto

COORDINATORE SICUREZZA IN FASE DI PROGETTAZIONE:

Dott. ing. Sergio Di Maio

VISTO: IL RESPONSABILE DEL PROCEDIMENTO

Dott. Ing. Maria Coppola

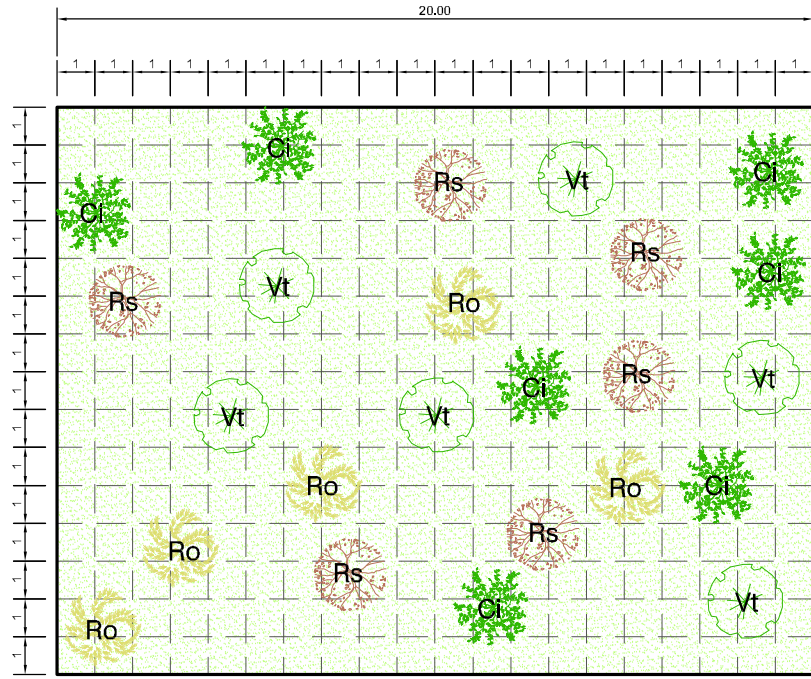
OPERE A VERDE

Quaderno opere a verde interventi di ingegneria naturalistica



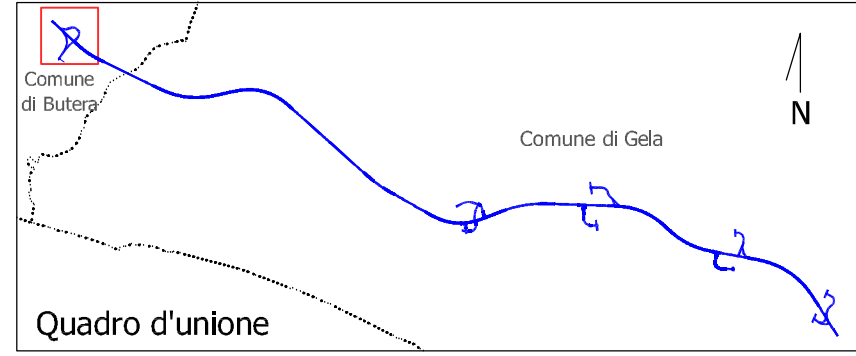
CODICE PROGETTO		NOME FILE		REVISIONE	SCALA:
PROGETTO LIV. PROG. ANNO		1001A00AMBDC024_Quaderno_op_verde			
DPPA0083	D 19	CODICE ELAB. 1001A00AMBDC02		A	VARIE
D		-	-	-	-
C		-	-	-	-
B		-	-	-	-
A	EMISSIONE	FEB.2020	B.ZIMEI	F.VENTURA	G.PIAZZA
REV.	DESCRIZIONE	DATA	REDATTO	VERIFICATO	APPROVATO

A - PRATO CESPUGLIATO

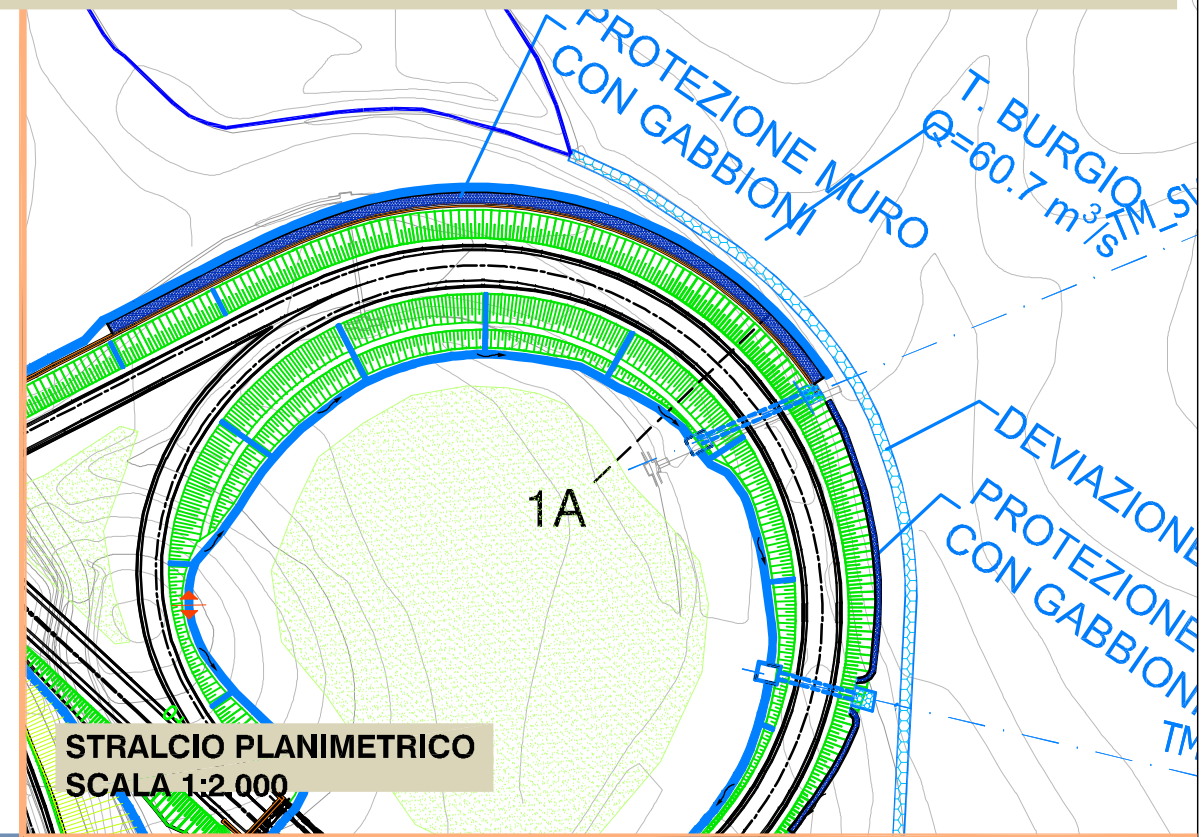


SCALA 1:200

ARBUSTI (n.24 piante ogni 300 mq)		SUPERFICIE SESTO D'IMPIANTO	N. ESSENZE
Vt	VIBURNO <i>Viburnum tinus</i>		
Ci	CISTO ROSSO <i>Cystus incanus</i>	7	
Ro	ROSMARINO <i>Rosmarinus officinalis</i>	5	
Rs	ROSA <i>Rosa sempervirens</i>	6	
INERBIMENTO			-

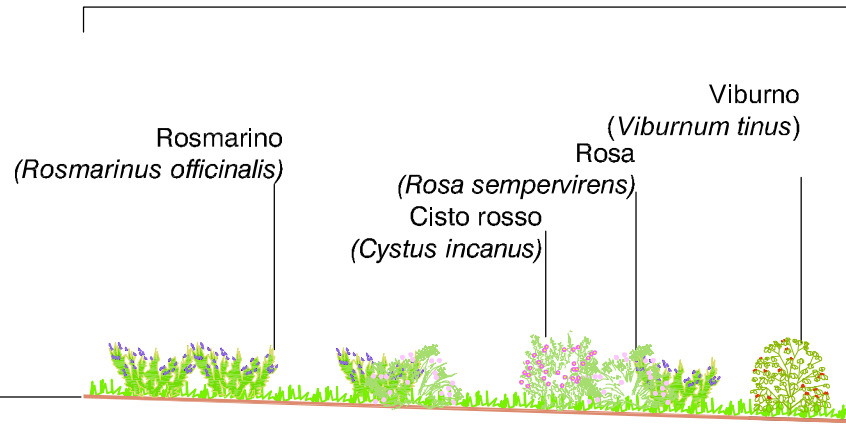


Quadro d'unione



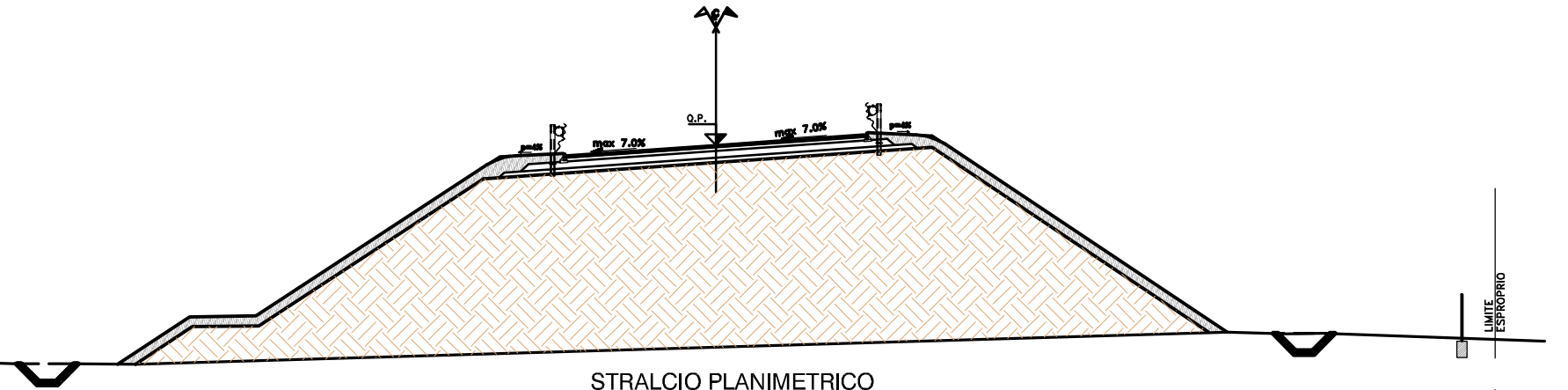
STRALCIO PLANIMETRICO
SCALA 1:2.000

Tipologico A

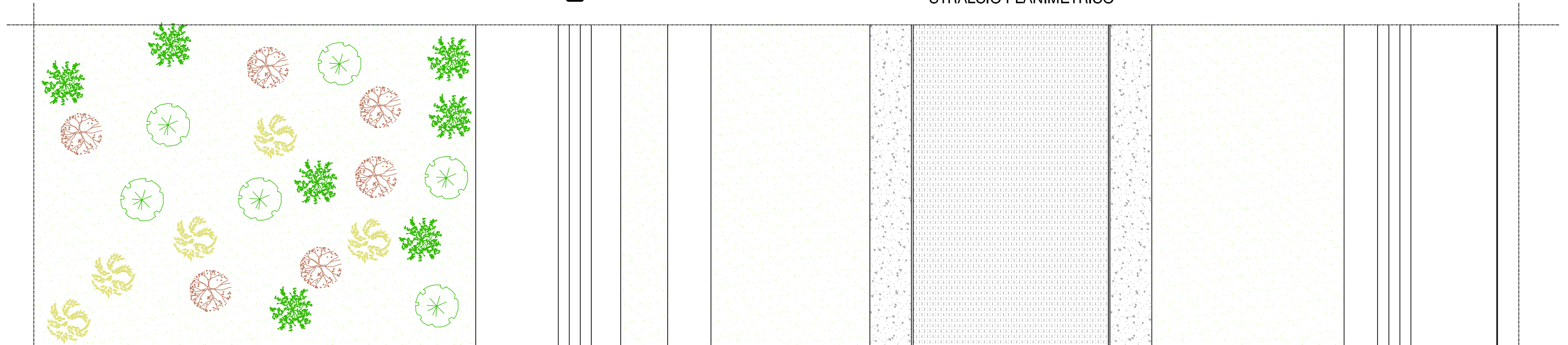


Inerbimento
Terreno vegetale

SEZIONE TIPO RILEVATO



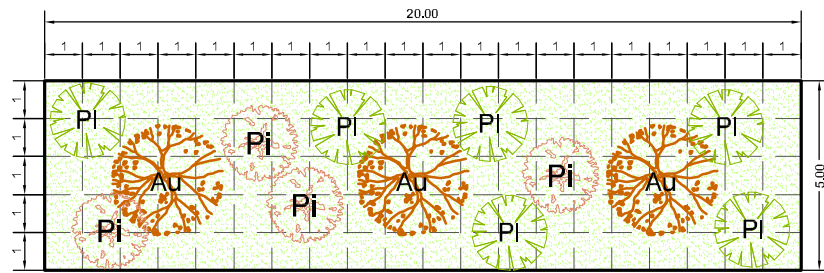
STRALCIO PLANIMETRICO



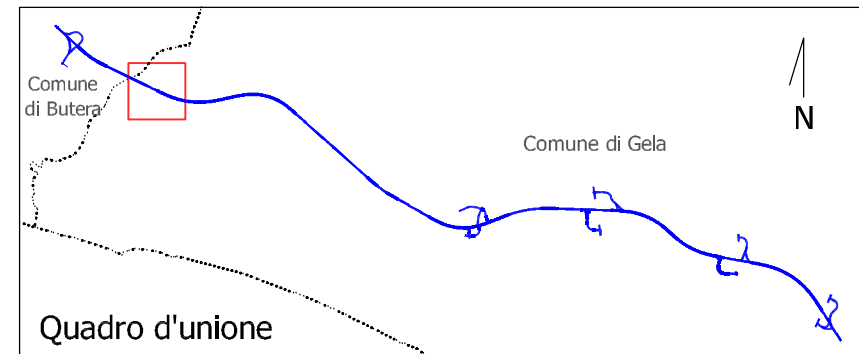
SCALA 1:200

QUADERNO DELLE OPERE A VERDE

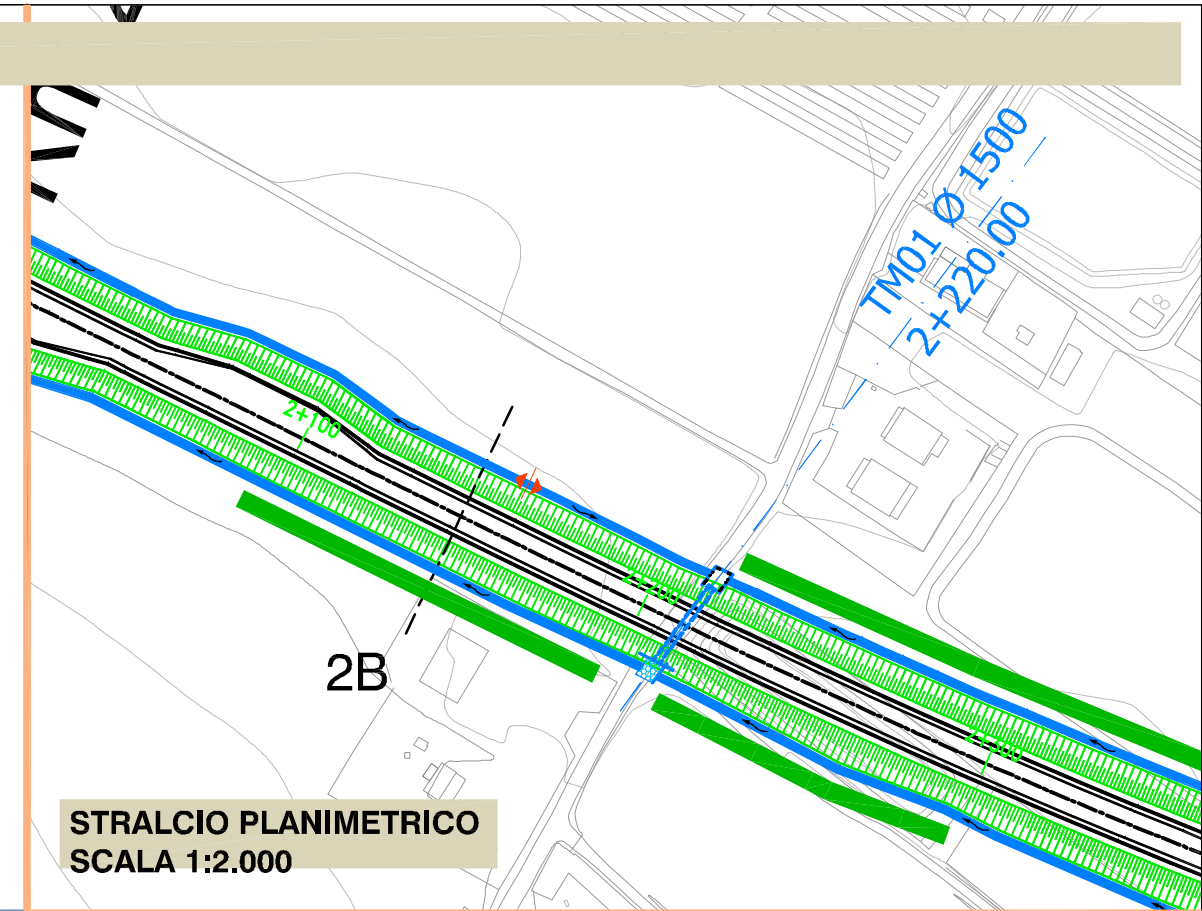
B - FILARI ARBOREO - ARBUSTIVI A FUNZIONE DI SCHERMO



ALBERI		(n.3 piante ogni 100 mq)	SUPERFICIE SESTO D'IMPIANTO	N. ESSENZE
Au	CORBEZZOLO	<i>Arbutus unedo</i>		
ARBUSTI		(n.10 piante ogni 100 mq)	N. ESSENZE	
Pi	LENTISCO	<i>Pistacia lentiscus</i>	4	
Pi	FILLIREA	<i>Phyllirea latifolia</i>	6	
INERBIMENTO				-

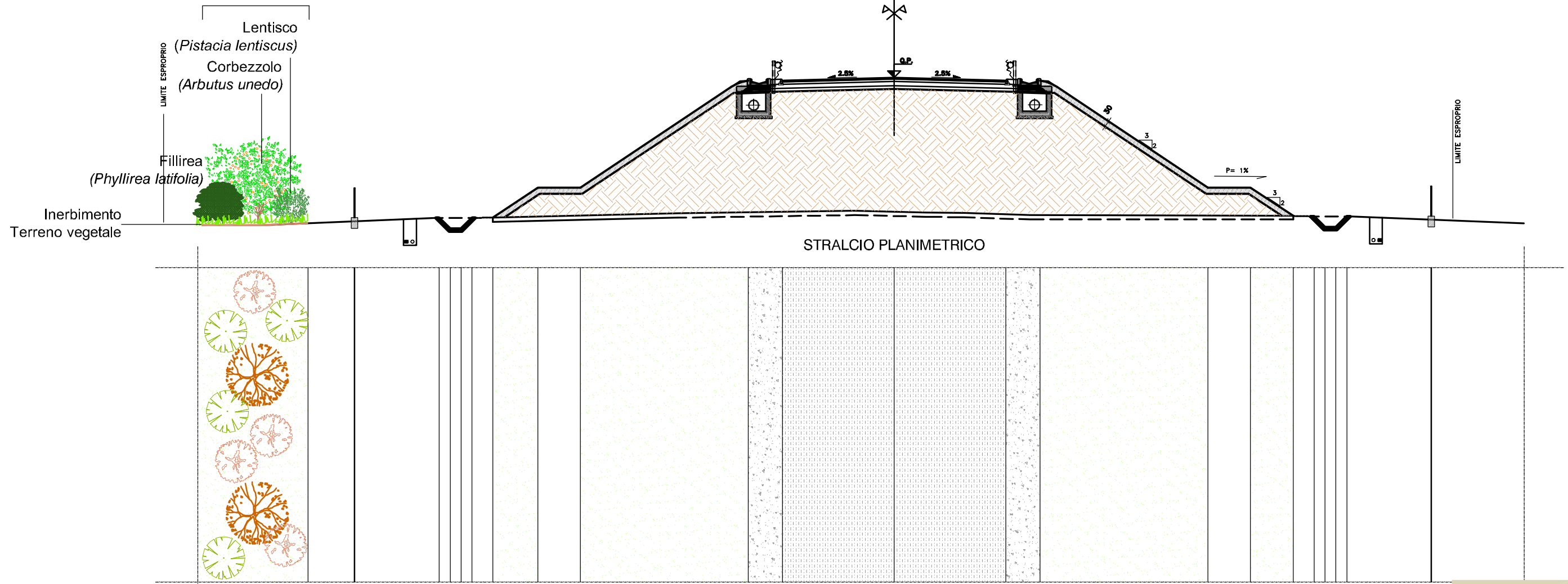


SCALA 1:200



STRALCIO PLANIMETRICO
SCALA 1:2.000

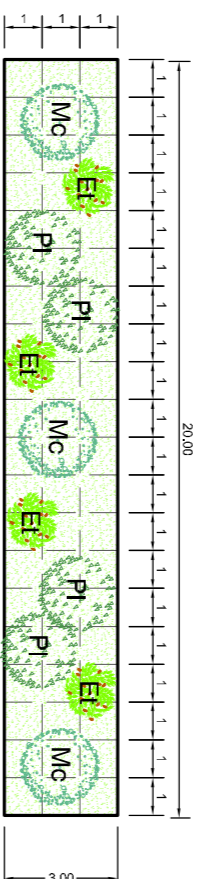
Tipologico B



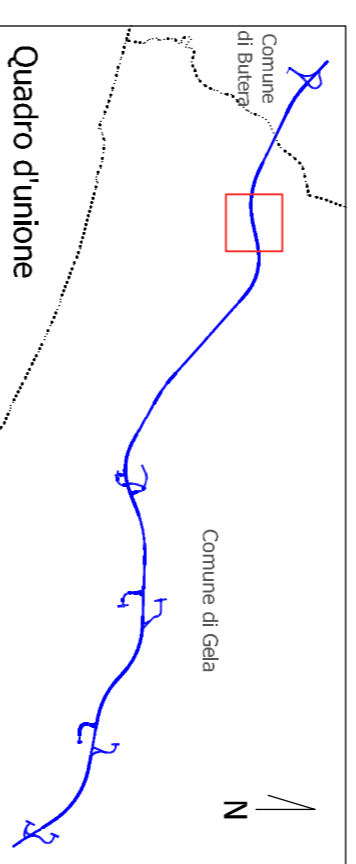
SCALA 1:200

QUADERNO DELLE OPERE A VERDE

C - SIEPE ARBUSTIVA

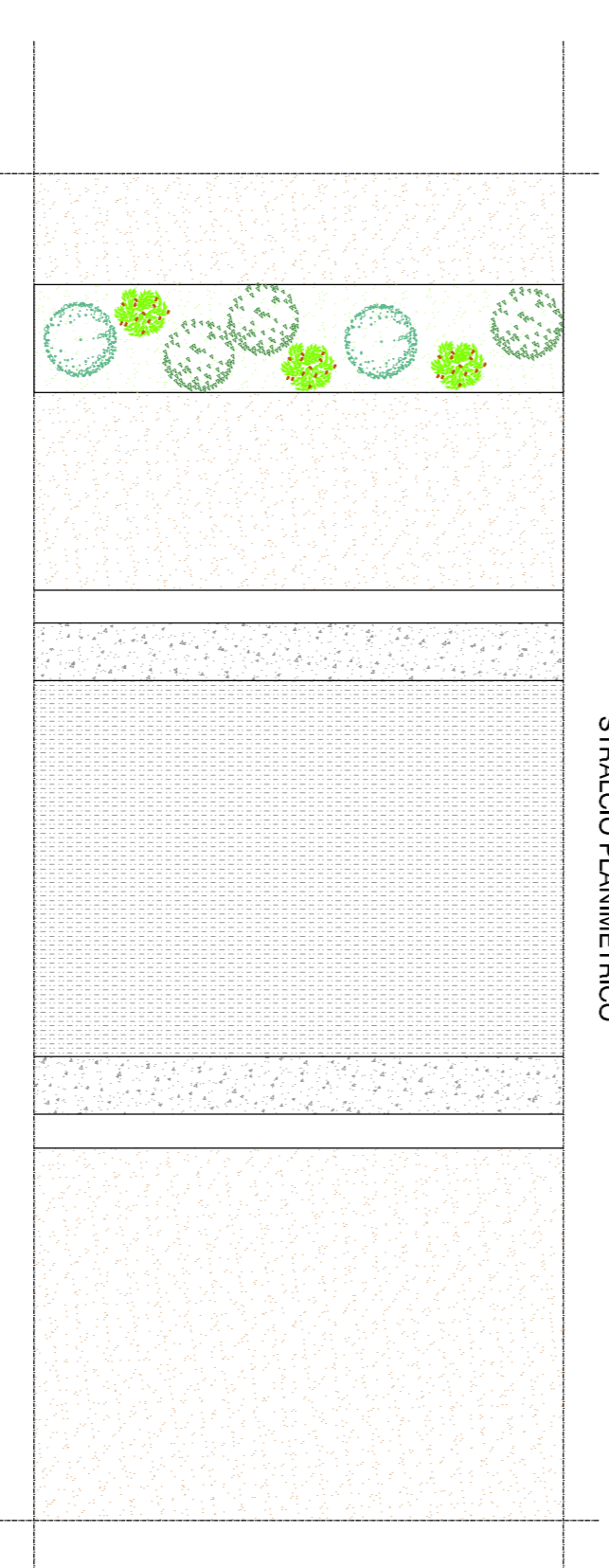
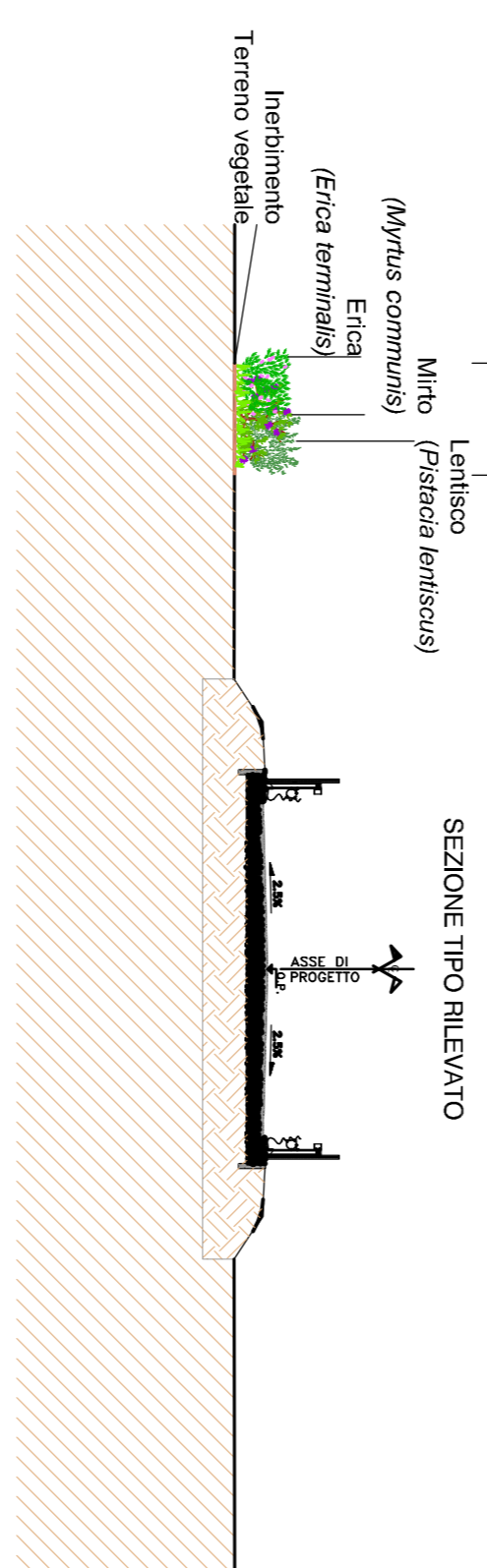


ARBUSTI	(n. 1 piante ogni 60 mq)	VEGETAZIONE	N. ESSE/VE
Mc	MIRTO <i>Myrica communis</i>	SESTI/SESTIMO	3
Pl	LENTISCO <i>Pistacia lentiscus</i>		4
Et	ERICA <i>Erica terminalis</i>		4
INERMENTO			-

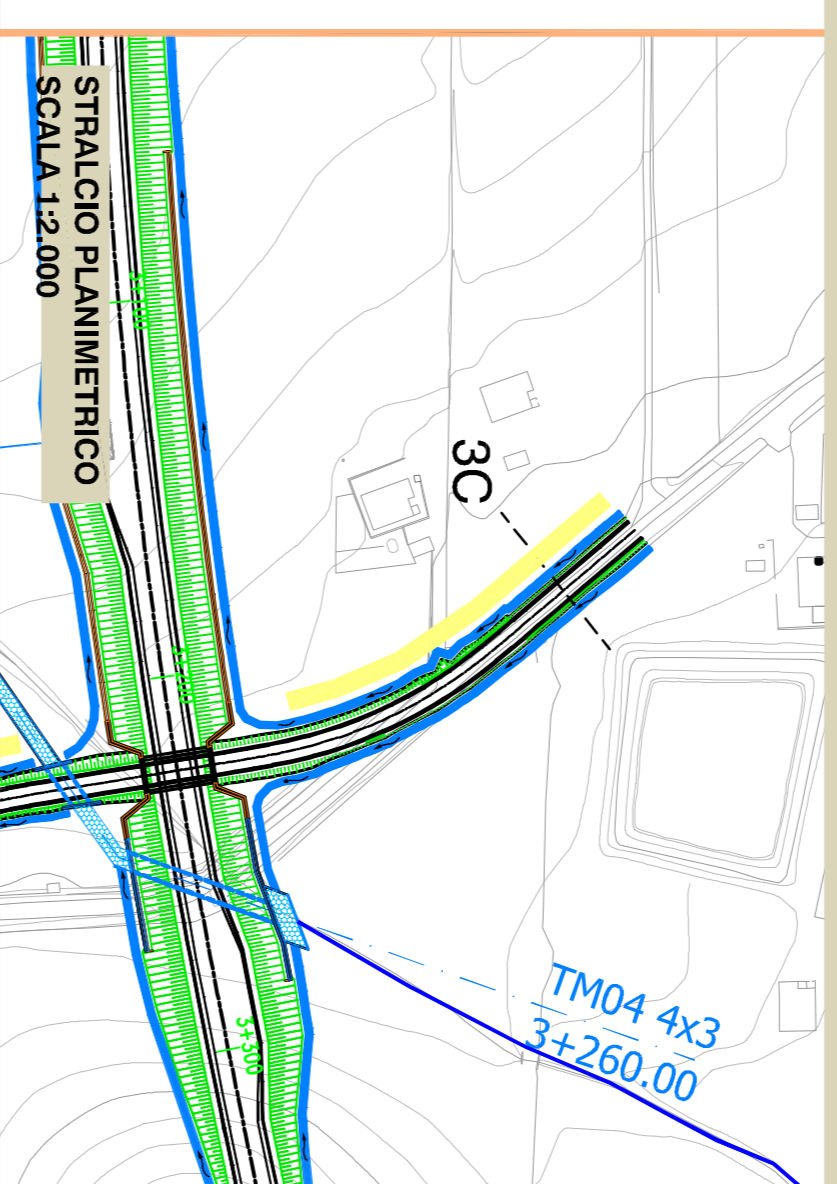


SCALA 1:200

Tipologico C

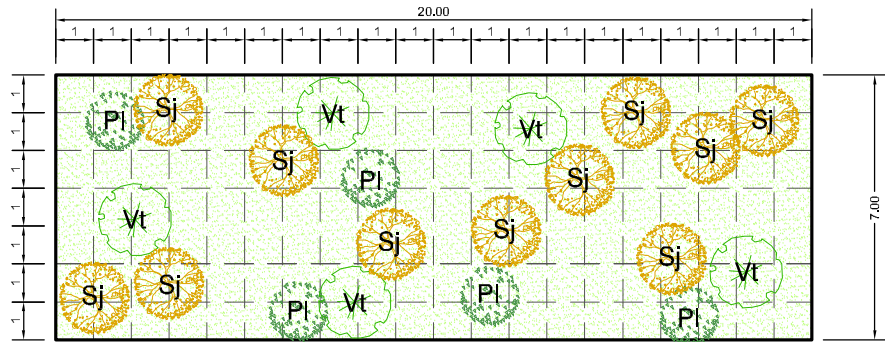


SCALA 1:200

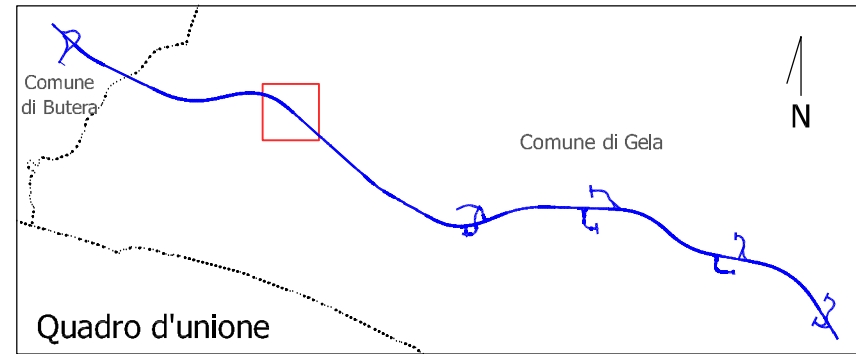


STRALCIO PLANIMETRICO
SCALA 1:2.000

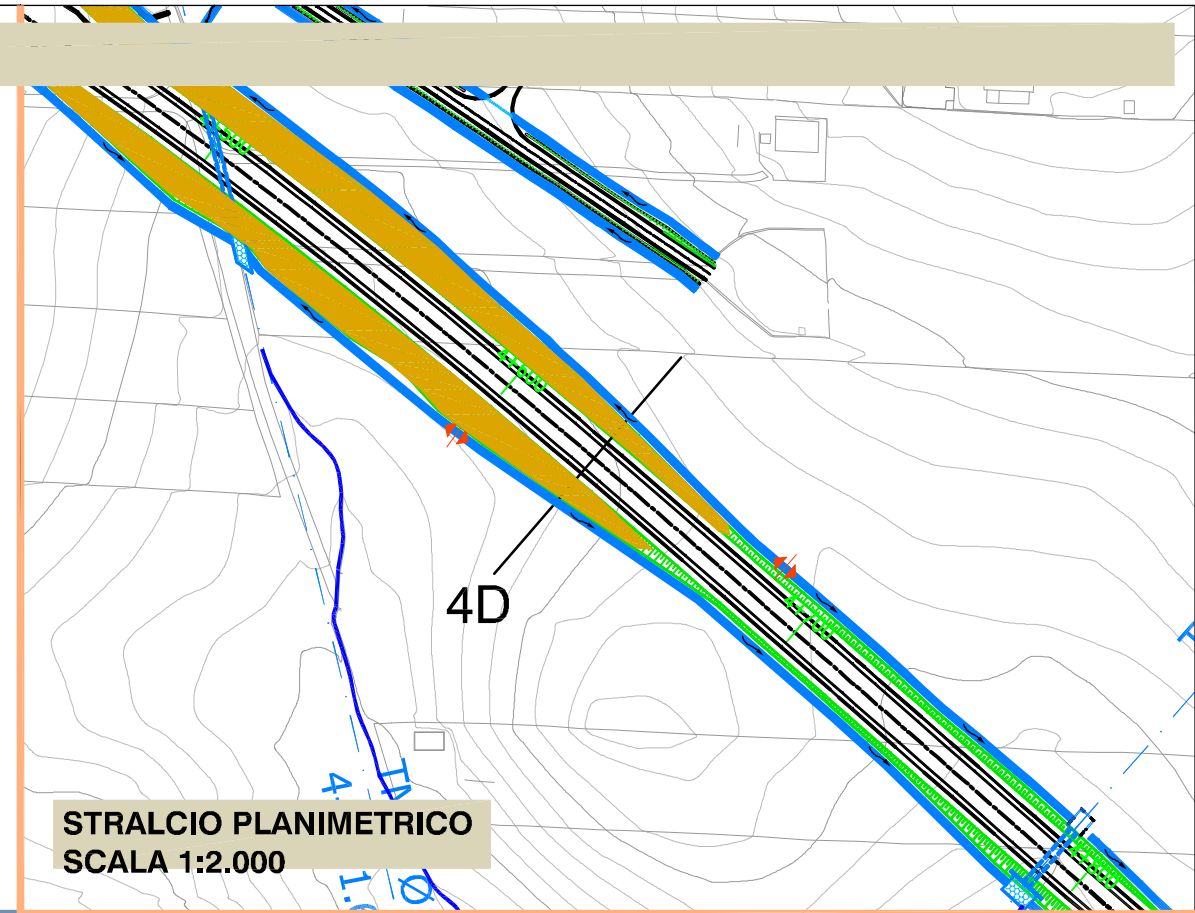
D- ARBUSTI A GRUPPI IN CORRISPONDENZA DI RILEVATI E TRINCEE



ARBUSTI		(n.21 piante ogni 140 mq)	SUPERFICIE SESTO D'IMPIANTO	N. ESSENZE
Pl	LENTISCO	<i>Pistacia lentiscus</i>	140 mq	5
Sj	GINESTRA COMUNE	<i>Spartium junceum</i>		11
Vt	VIBURNO	<i>Viburnum tinus</i>		5
INERBIMENTO				-



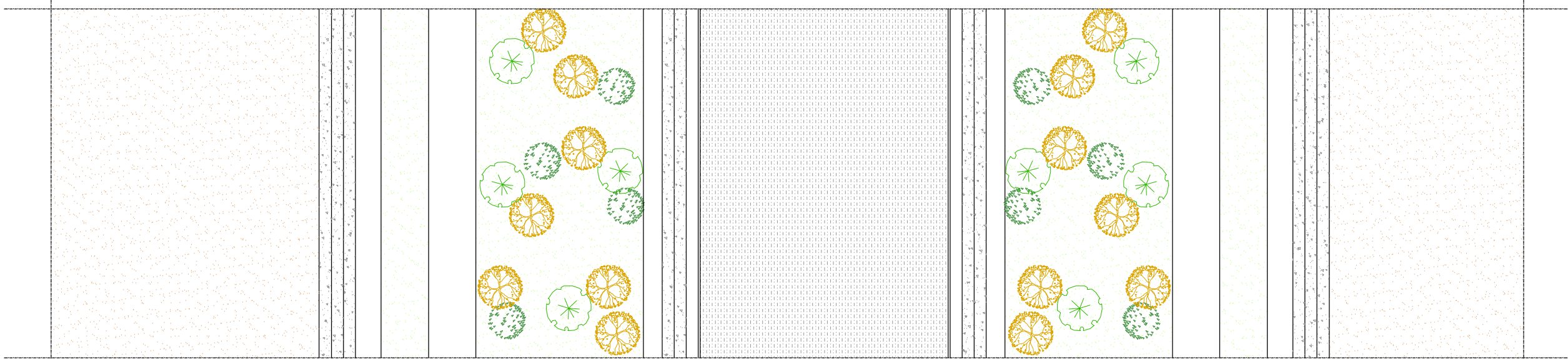
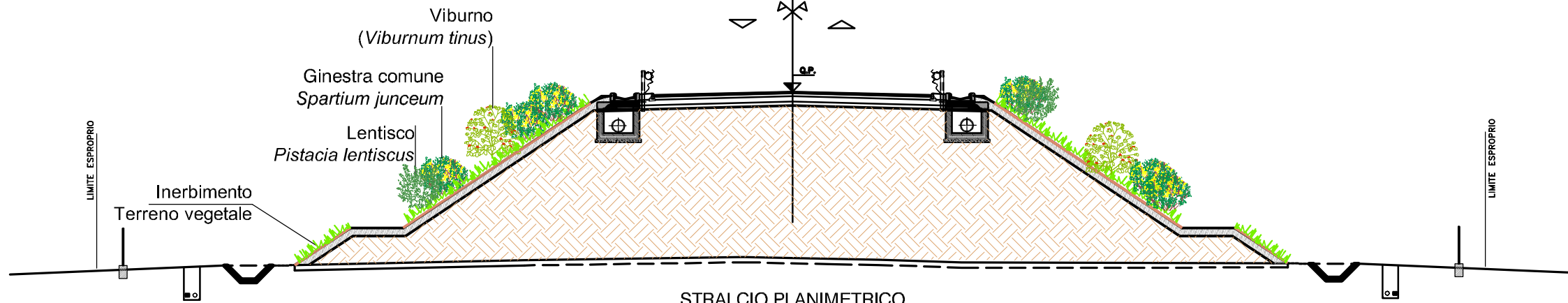
SCALA 1:200



Tipologico D

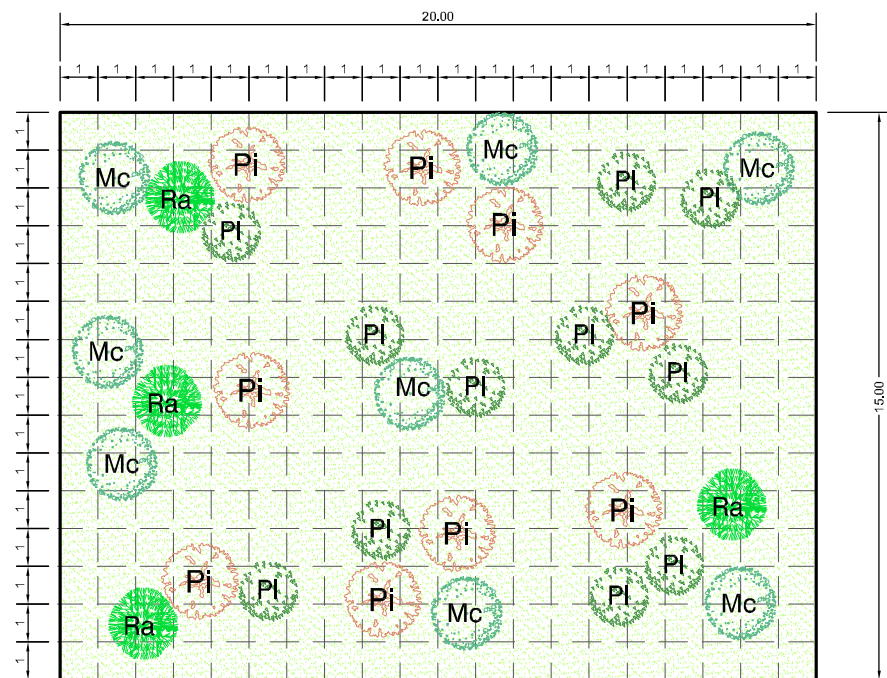
Tipologico D

SEZIONE TIPO RILEVATO



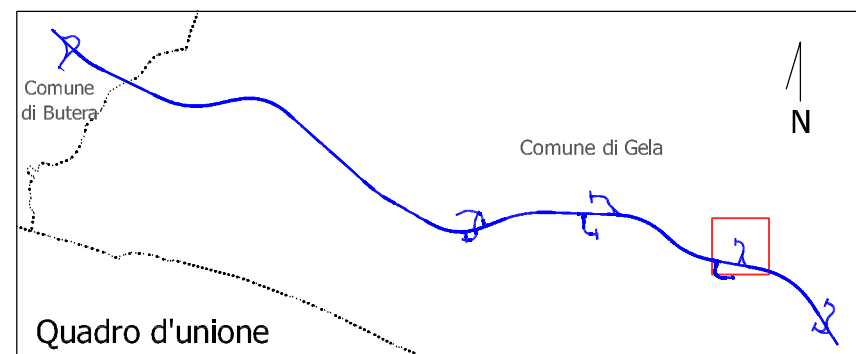
SCALA 1:200

E - ARBUSTETO MEDITERRANEO

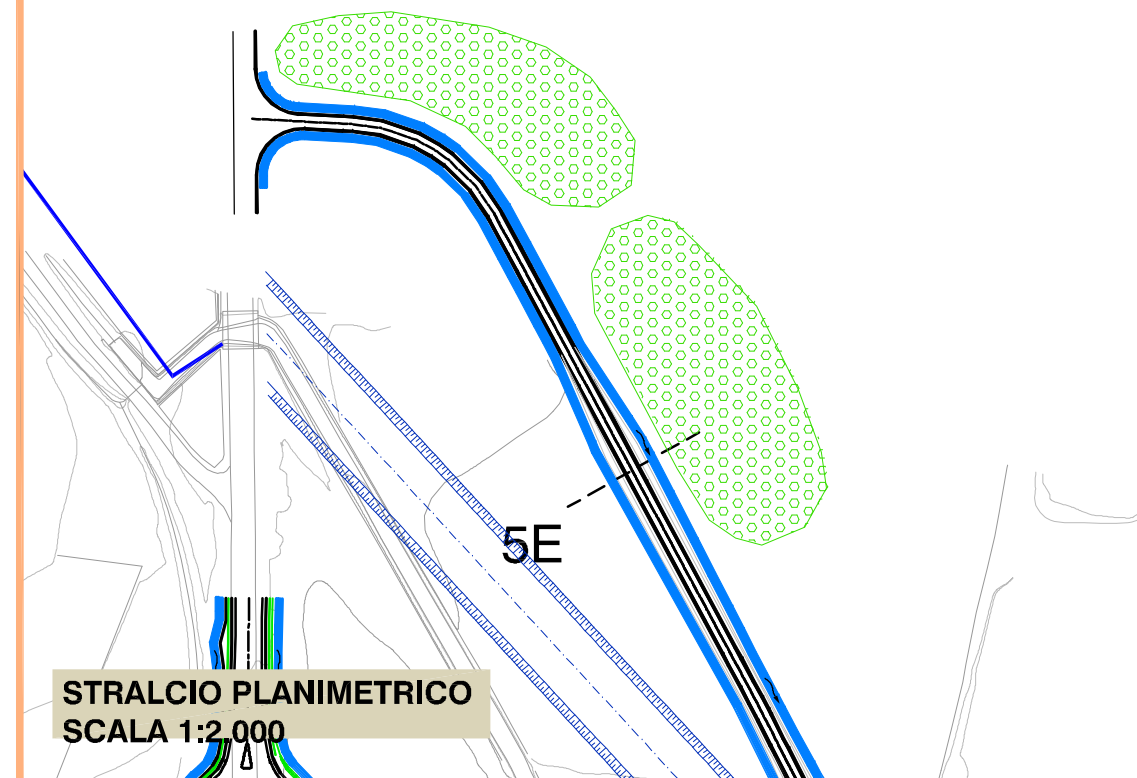


SCALA 1:200

ARBUSTI (n.32 piante ogni 300 mq)			SUPERFICIE SESTO D'IMPIANTO	N. ESSENZE
PI	FILLIREA	<i>Phyllirea latifolia</i>		
PI	LENTISCO	<i>Pistacia lentiscus</i>	300 mq	11
Mc	MIRTO	<i>Myrtus communis</i>		9
Ra	ALATERO	<i>Rhamnus alaternus</i>		8
	INERBIMENTO			4
				-

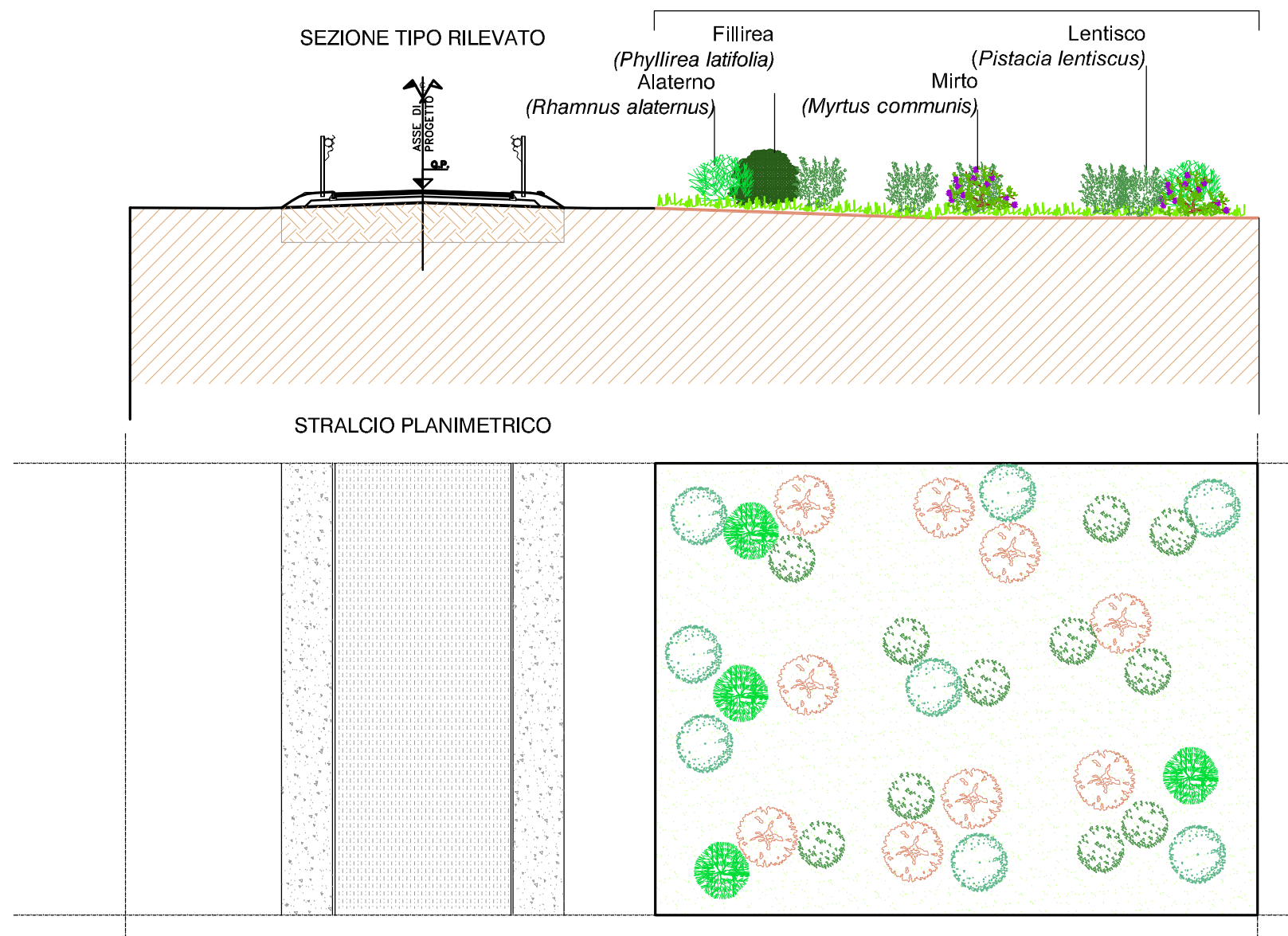


Quadro d'unione



STRALCIO PLANIMETRICO
SCALA 1:2.000

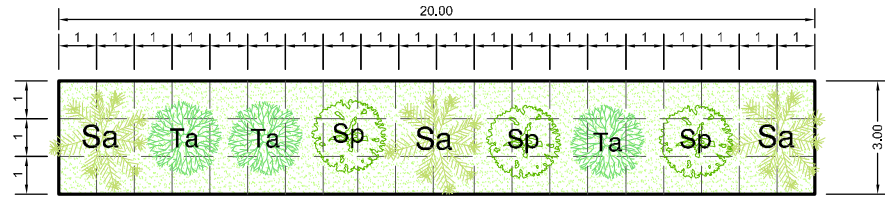
Tipologico E



SCALA 1:200

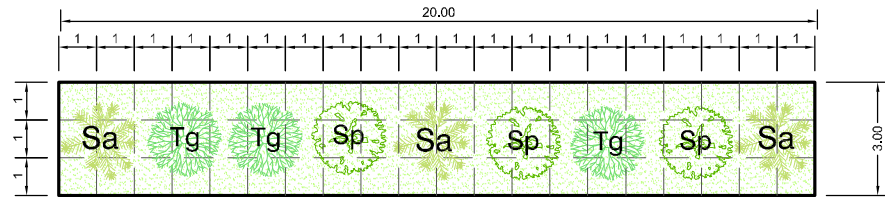
QUADERNO DELLE OPERE A VERDE

F1 - FASCIA ARBOREO-ARBUSTIVA A CARATTERE IGROFILO



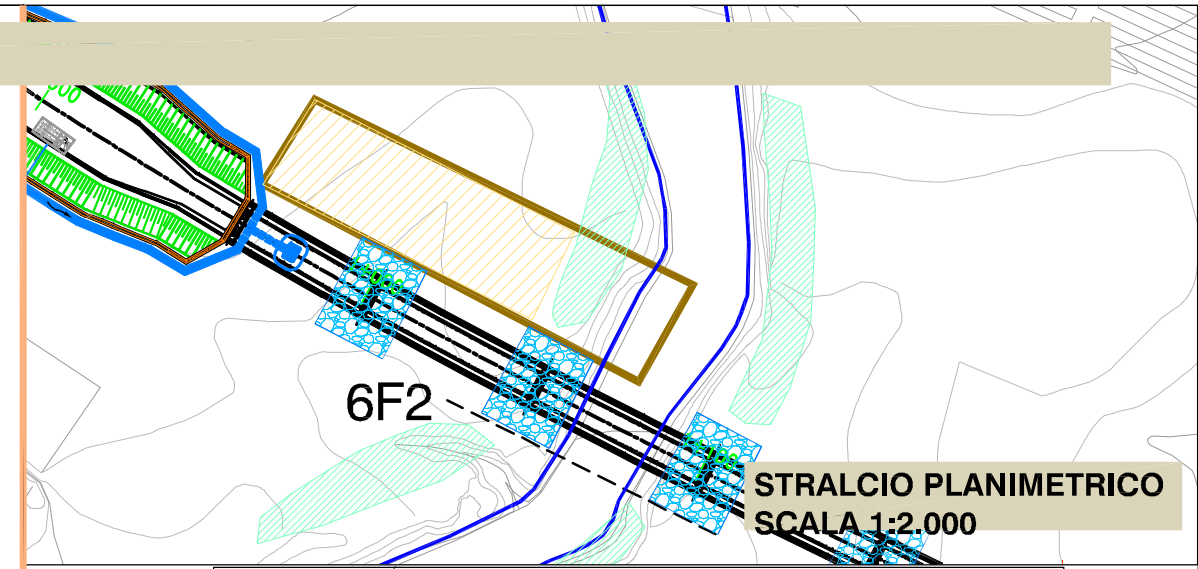
ARBUSTI		(n.9 piante ogni 60 mq)	SUPERFICIE SESTO D'IMPIANTO	N. ESSENZE
Sa	SALICE BIANCO	<i>Salix alba</i>	60 mq	3
Ta	TAMERICE	<i>Tamerix africana</i>		3
Sp	SALICE ROSSO	<i>Salix purpurea</i>		3
INERBIMENTO				-

F2 - FASCIA ARBOREO-ARBUSTIVA A CARATTERE IGROFILO

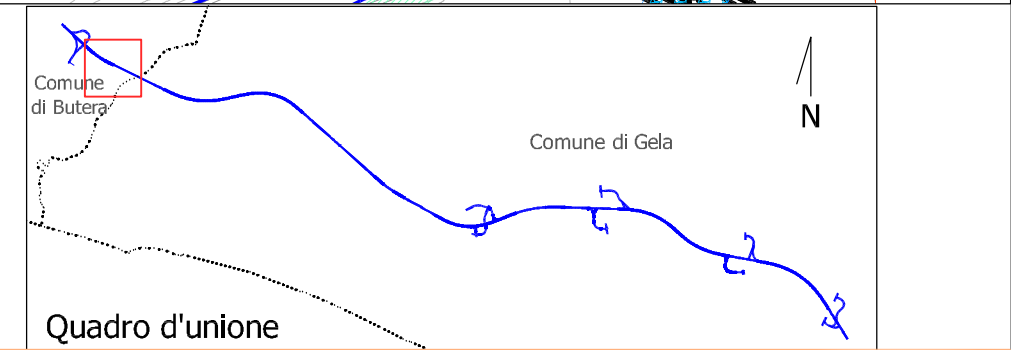


ARBUSTI		(n.9 piante ogni 60 mq)	SUPERFICIE SESTO D'IMPIANTO	N. ESSENZE
Sa	SALICE	<i>Salix pedicellata</i>	60 mq	3
Tg	TAMERICE	<i>Tamerix gallica</i>		3
Sp	SALICE ROSSO	<i>Salix purpurea</i>		3
INERBIMENTO				-

SCALA 1:200

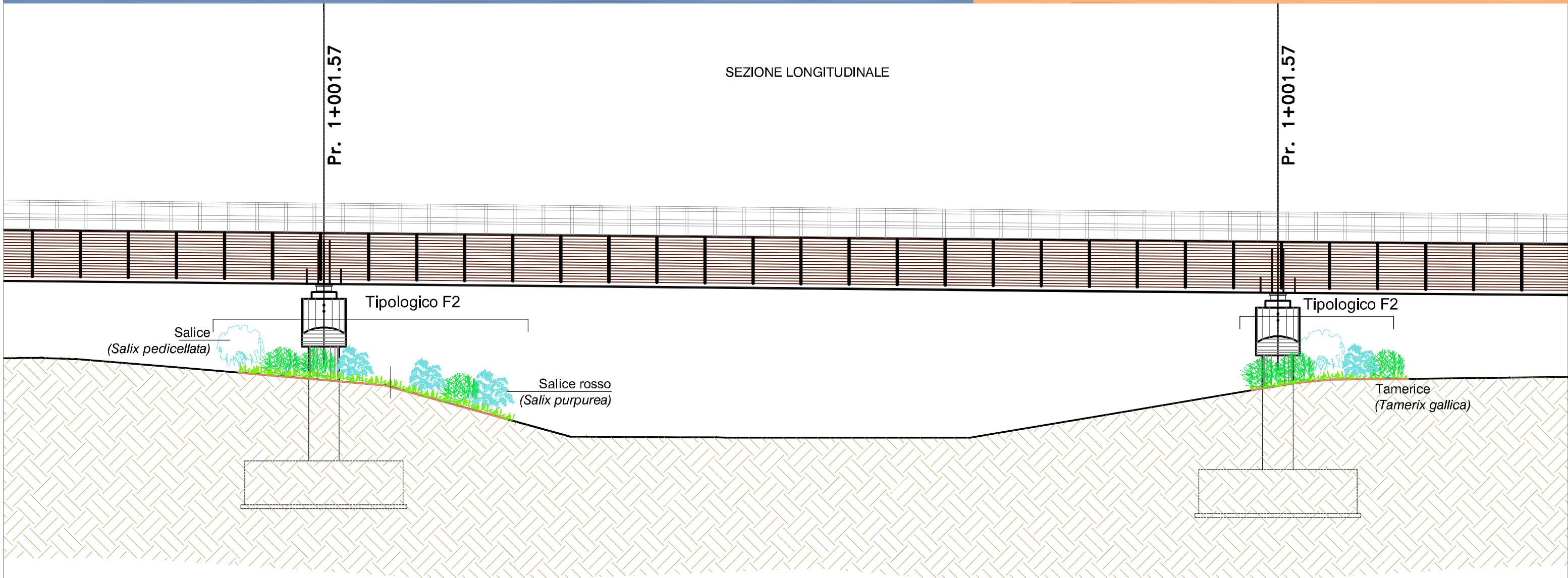


STRALCIO PLANIMETRICO
SCALA 1:2.000



Quadro d'unione

SEZIONE LONGITUDINALE

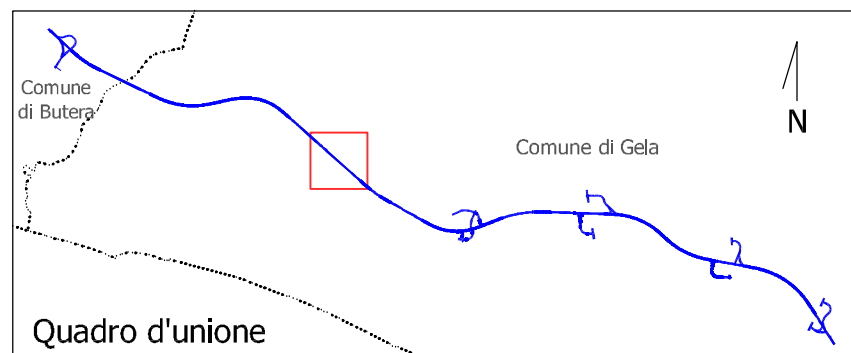
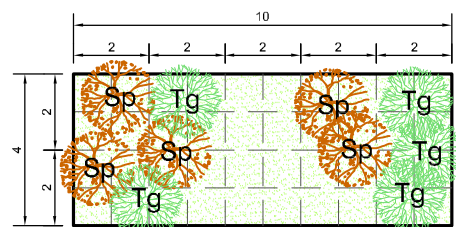


Pr. 1+001.57

Pr. 1+001.57

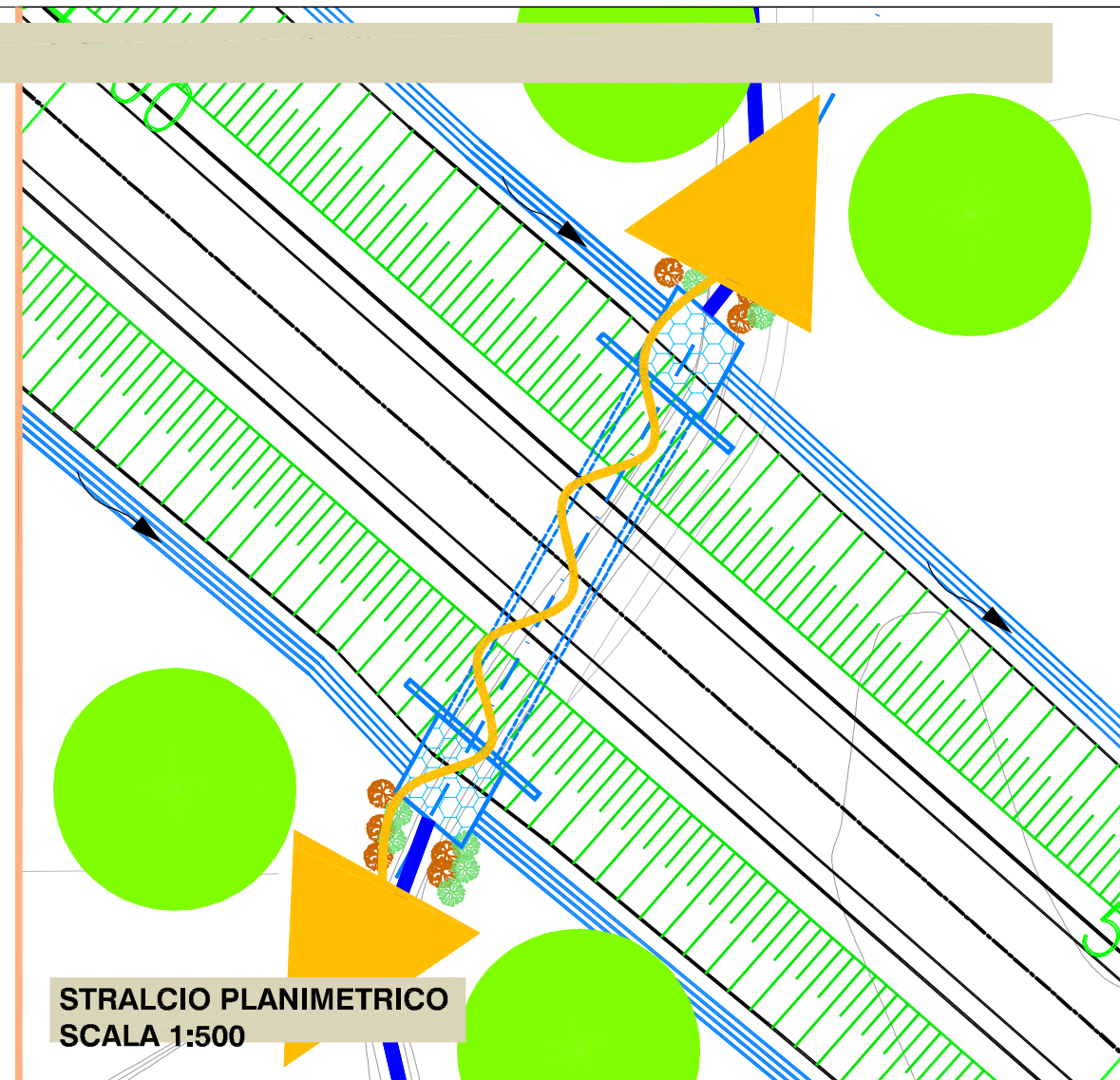
SCALA 1:200

G - SIEPE ARBUSTIVA DI INVITO AL SOTTOPASSO FAUNISTICO



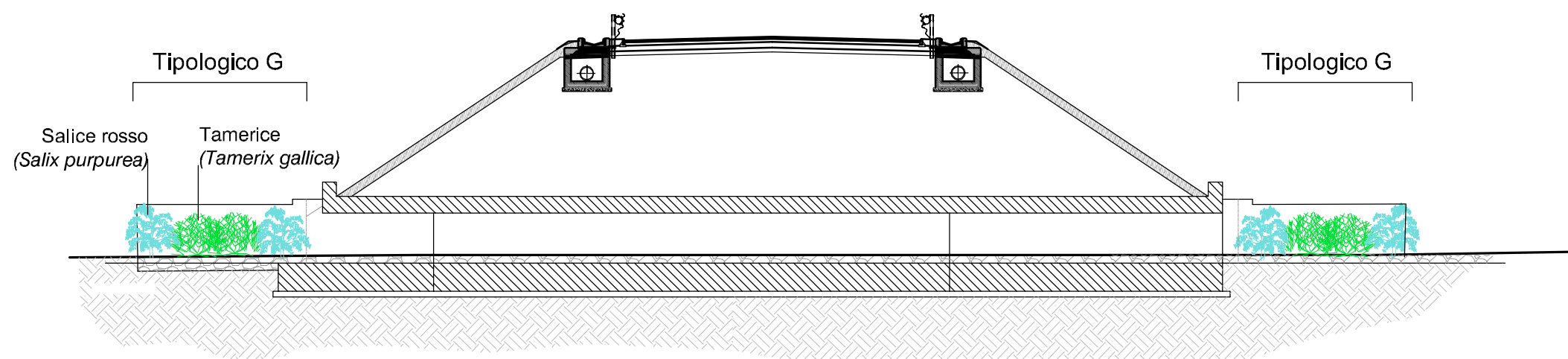
ARBUSTI (n.10 piante ogni 40 mq)		SUPERFICIE SESTO D'IMPIANTO	N. ESSENZE
Tg	TAMERICE <i>Tamerix gallica</i>	40 mq	5
Sp	SALICE ROSSO <i>Salix purpurea</i>		5
INERBIMENTO			-

SCALA 1:200



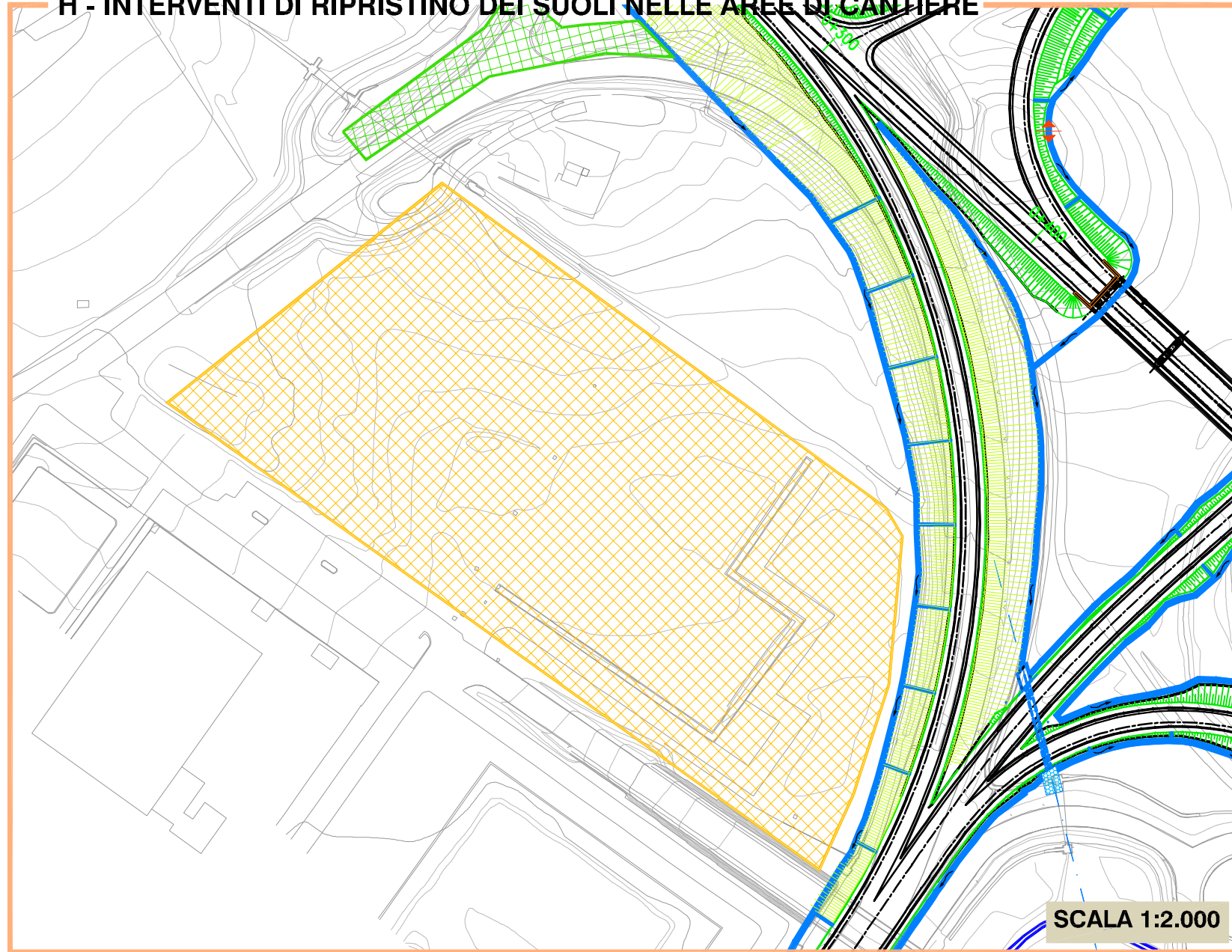
STRALCIO PLANIMETRICO
SCALA 1:500

SEZIONE TRASVERSALE

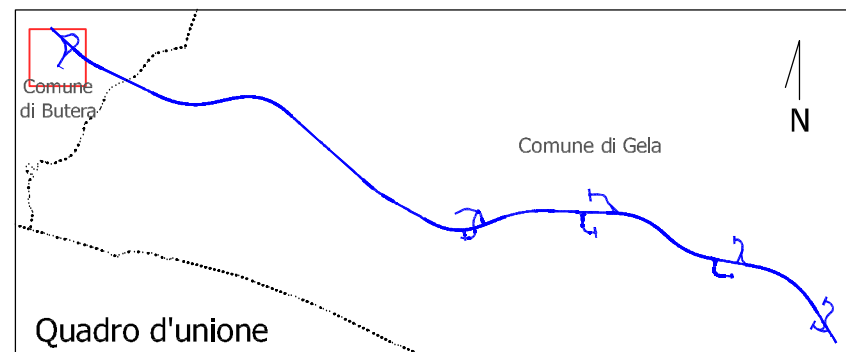


SCALA 1:200

H - INTERVENTI DI RIPRISTINO DEI SUOLI NELLE AREE DI CANTIERE

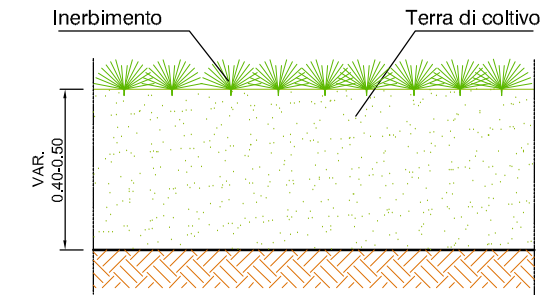


ALLA CONCLUSIONE DEI LAVORI DI REALIZZAZIONE DELL'INFRASTRUTTURA STRADALE, LE AREE IN CORRISPONDENZA DELLE QUALI È PREVISTA LA LOCALIZZAZIONE DEI SITI DI CANTIERE DOVRANNO ESSERE RESTITUITE ALLA DESTINAZIONE D'USO ATTUALE, PREVALENTEMENTE AGRICOLA E/O A PRATO SFALCIATO.



PARTICOLARE RIPRISTINO DEL SUOLO

Sezione tipo riporto terra di coltivo



Miscuglio specie per inerbimento

Famiglia Gramineae	<i>Arrhenatherum elatius</i>
	<i>Dactylis glomerata</i>
	<i>Lolium perenne</i>
	<i>Lolium multiflorum</i>
	<i>Holcus lanatus</i>
	<i>Poa pratensis</i>
	<i>Phleum pratense</i>
	<i>Festuca rubra</i>
Famiglia Leguminosae	<i>Anthoxanthum odoratum</i>
	<i>Lotus corniculatus</i>
	<i>Medicago sativa</i>
	<i>Vicia sativa</i>
	<i>Vicia villosa</i>
	<i>Trifolium pratense</i>
	<i>Trifolium repens</i>
<i>Onobrychis viciifolia</i>	