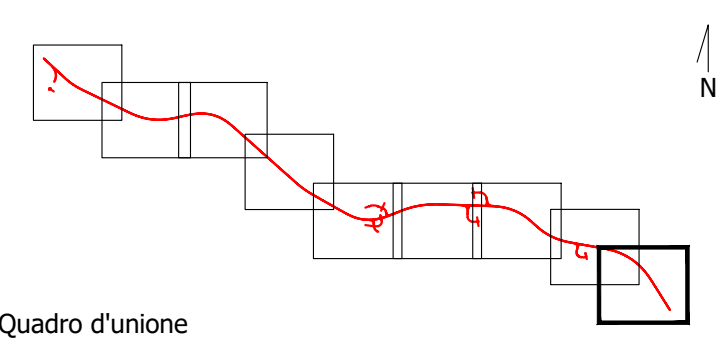


TIPOLOGICI DI IMPIANTO		
	Superficie modulo di impianto (mq)	Superficie totale intervento (mq)
A - Prato cespugliato	300	22702
Viburno (Viburnum tinus)	6	454
Cisto rosso (Cystus incanus)	7	530
Rosmarino (Rosmarinus officinalis)	5	378
Rosa (Rosa sempervirens)	5	378
B - Filare arboreo - arbustivo	100	6265
Corbezzolo (Arbutus unedo)	3	188
Fillirea (Phyllirea latifolia)	6	376
Lentisco (Pistacia lentiscus)	4	252
C - Siepe arbustiva	60	501
Mirto (Myrtus communis)	3	25
Lentisco (Pistacia lentiscus)	4	33
Erica (Erica terminalis)	4	33
D - Arbusti a gruppi in corrispondenza dei rilevati e trincee	140	3513
Viburno (Viburnum tinus)	5	125
Ginepro (Spartium junceum)	11	276
Lentisco (Pistacia lentiscus)	5	125
E - Arbusteto mediterraneo	300	5580
Fillirea (Phyllirea latifolia)	11	205
Lentisco (Pistacia lentiscus)	9	167
Mirto (Myrtus communis)	8	149
Alaterno (Rhamnus alaternus)	4	74
F1 - Fascia arboreo - arbustiva a carattere igrofilo	60	8094
Tamerice (Tamerix africana)	3	405
Salice bianco (Salix alba)	3	405
Salice rosso (Salix purpurea)	3	405
F2 - Fascia arbustiva a carattere igrofilo	60	14940
Tamerice (Tamerix gallica)	3	747
Salice (Salix pedicellata)	3	75
Salice rosso (Salix purpurea)	3	75
G - Siepe arbustiva di invito a carattere igrofilo	40	320
Salice rosso (Salix purpurea)	5	40
Tamerice (Tamerix gallica)	5	40

LEGENDA						
Tracciato di progetto		Perimetro espropri definitivi - recinzione	Confini comunali	Corsi d'acqua		
Cantieri		CB	AT			
CO.n.		Cantieri operativi		CB	AT	
X.n.	Codice intervento n° progressivo		Rete idraulica di progetto		Vasche di trattamento delle acque	
X.mq	Dimensioni intervento					
	CODICE INTERVENTO	TIPO INTERVENTO	FUNZIONE SPECIFICA	DESCRIZIONE	SUPERFICIE COMPLESSIVA	PIANTE
PASCAGGIATICA		Inerbimento dei rilevati	Stabilizzazione suolo	Protezione e consolidamento delle scarpate dove non è prevista la piantumazione di essenze arboree e arbustive.	-	-
	L	Ripristino dei suoli nelle aree di visibilità dismesse	Recupero e stabilizzazione del suolo	Diminuzione della visibilità esistente, riconfigurazione dei suoli mediante inerbimento	2041	-
	M	Interventi di inerbimento	Ripristino dei suoli erbosi	Recupero suolo e costituzione cotico erboso	18798	-
	A	Prato cespugliato	Estetica/Osmentale	Intervento di arredo in corrispondenza delle rotatorie e degli svincoli, nel rispetto della visibilità	22702	1740
B	B	Filare arboreo - arbustivo	Mascheramento visivo	Piantumazione di filari con funzione di schermo o filtro per mascherare rilevati e viadotti	6265	815
	C	Siepe arbustiva	Mascheramento visivo, ricottura trama dei campi	Piantumazione di siepi con funzione di mascheramento e di ricottura dei campi coltivati interrotti dal tracciato di progetto	501	91
	D	Arbusti a gruppi in corrispondenza di rilevati e trincee	Consolidante	Intervento di consolidamento dei tratti in rilevato e valorizzazione paesaggistica	3513	526
	E	Arbusteto mediterraneo	Connessione naturalistica	Ricostituzione di nuclei di vegetazione arbustiva sempreverde di potenziamento e ricottura ecologica con ambiti di macchia e gariga a valenza faunistica	5580	595
NATURALISTICA	F	Fascia arboreo - arbustiva a carattere igrofilo	Ripristino ecologico	Potenziamento della vegetazione igrofila in corrispondenza delle fasce irriguali dei corsi d'acqua interferenti dal tracciato di progetto	23034	3456
	G	Siepe arbustiva di invito a carattere igrofilo	Funzionalità dei corridoi ecologici	Predisposizione di siepi di invito per favorire l'ingresso da parte della fauna	320	80
FAUNISTICA		Sottopasso faunistico	Permeabilità faunistica	Individuazione dei varchi ideali per il passaggio della fauna, progettazione degli attraversamenti idraulici costituiti da tombini e sciatori lungo la nuova infrastruttura stradale, allo scopo di garantire il passaggio della fauna locale	-	-
	H	Ripristino dei suoli in corrispondenza delle aree di cantiere e intertrincee	Ripristino ante-operam, recupero suolo e costituzione cotico erboso	Ripristino della fertilità del terreno mediante semina di leguminose e graminacee, per restituirlo alla funzione agricola	8734	-
AGRICOLA	I	Recupero dei suoli in corrispondenza della galleria artificiale e le rotatorie	Recupero suolo e costituzione cotico erboso	Ripristino dei suoli	11302	-



Sanas
GRUPPO FS ITALIANE
Direzione Progettazione e Realizzazione Lavori

S.S. n.626 della "Valle del Salso"
Lotti 7' e 8' e completamento della Tangenziale di Gela
Itinerario Gela - Agrigento - Castelvetroano

PROGETTO DEFINITIVO COD. PAR3

PROGETTAZIONE: **ANAS - DIREZIONE PROGETTAZIONE E REALIZZAZIONE LAVORI**

PROGETTISTA: **Sanas**
Responsabile integrativi specialistici: Dott. Ing. Giovanni Pizzari
Responsabile Disegni: Dott. Ing. Massimo Capasso
Responsabile Strutture, Geotecnica e Materiali: Dott. Ing. Sergio Di Majo
Responsabile Ambientale e SV: Dott. Ing. Francesco Ventura

GRUPPO DI PROGETTAZIONE:
LTU ingegneria
VIA INGEGNERIA
SERING INGEGNERIA
vdp
BRENG

GEOLOGO:
Dott. Enrico Curvato

COORDINATORE SICUREZZA IN FASE DI PROGETTAZIONE:
Dott. Ing. Sergio Di Majo

VISTO: IL RESPONSABILE DEL PROCEDIMENTO
Dott. Ing. Mario Caputo

OPERE A VERDE
Planimetria opere a verde 9/9

CODICE PROGETTO	LV. PROG. ANNO	NOME FILE	REVISIONE	SCALA	
PROGETTO	19	T001A00AMBPP06-14A_Opere_verde	B	1:2.000	
ELAB.		T001A00AMBPP114			
D					
C					
B	REVISIONE PER ADEMPIMENTO CSLLPP	MAR.2021	IL.2NDI	F.1.MENTRA	IL.PANZA
A	EMISSIONE	FEB.2020	IL.2NDI	F.1.MENTRA	IL.PANZA
REV.	DESCRIZIONE	DATA	REDATTO	VERIFICATO	APPROVATO