

S.S. n.626 della "Valle del Salso"

Lotti 7° e 8° e completamento della Tangenziale di Gela

Itinerario Gela – Agrigento – Castelvetro

PROGETTO DEFINITIVO

COD. PA83

PROGETTAZIONE: ANAS - DIREZIONE PROGETTAZIONE E REALIZZAZIONE LAVORI

PROGETTISTA:

Responsabile Integrazioni specialistiche Dott. Ing. Giovanni Piazza

*Responsabile Tracciato stradale Dott. Ing. Massimo Capasso
Responsabile Strutture Dott. Ing. Giovanni Piazza
Responsabile Idraulica, Geotecnica e Impianti Dott. Ing. Sergio Di Maio
Responsabile Ambiente e SIA Dott. Ing. Francesco Ventura*

GRUPPO DI PROGETTAZIONE




GEOLOGO:

Geol. Enrico Curcuruto

COORDINATORE SICUREZZA IN FASE DI PROGETTAZIONE:

Dott. Ing. Sergio Di Maio

VISTO: IL RESPONSABILE DEL PROCEDIMENTO

Dott. Ing. Maria Coppola



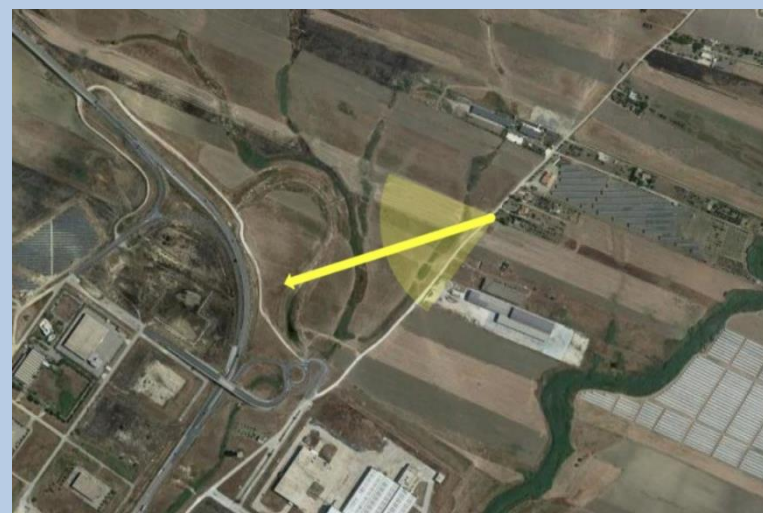
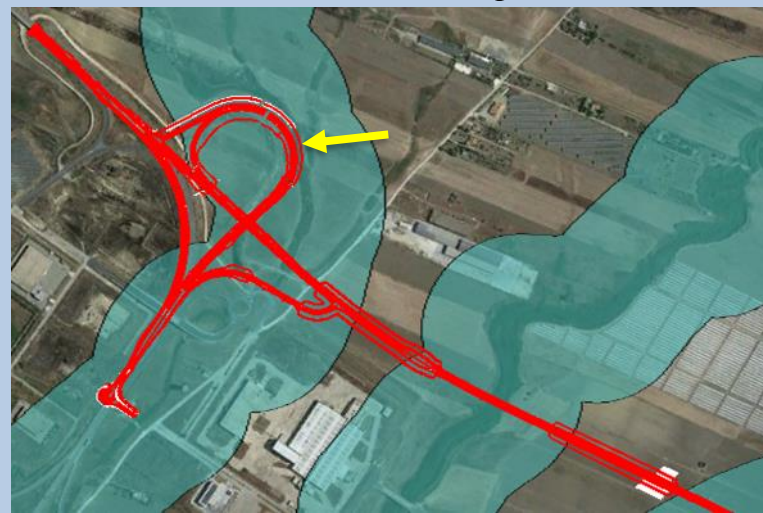
**STUDIO DI IMPATTO AMBIENTALE
FOTOSIMULAZIONI**



CODICE PROGETTO		NOME FILE		REVISIONE	SCALA:
PROGETTO	LIV. PROG. ANNO	T00IA03AMBFO01			
DPPA0083	D 19	CODICE ELAB. T00IA03AMBFO01		B	-
D		-	-	-	-
C		-	-	-	-
B	EMISSIONE PER RICHIESTA DI INTEGRAZIONE MITE PROT. CDG-573971-I	OTT.2021	B.ZIMEI	F.VENTURA	G.PIAZZA
A	EMISSIONE	FEB.2020	S.OCCHI	F.VENTURA	G.PIAZZA
REV.	DESCRIZIONE	DATA	REDATTO	VERIFICATO	APPROVATO



SV01_A VI_01 Burgio



Ante Operam



Post Operam con mitigazioni





VI_02 Comunelli



Ante Operam

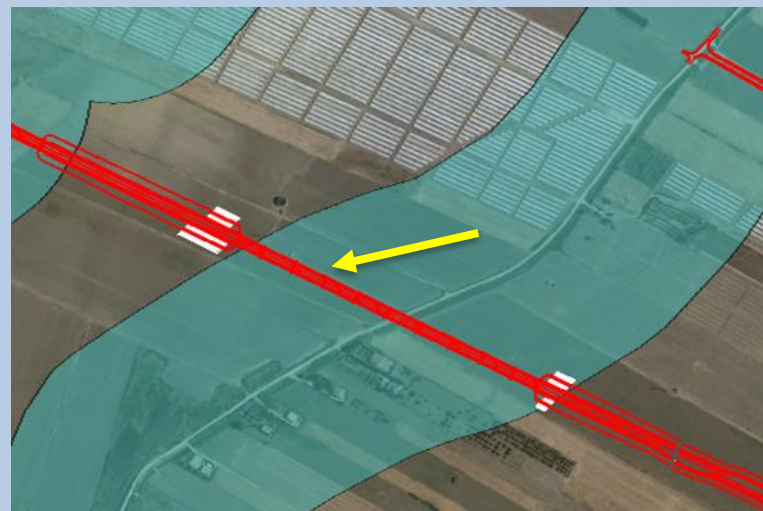


Post Operam con mitigazioni





VI_03



Ante Operam

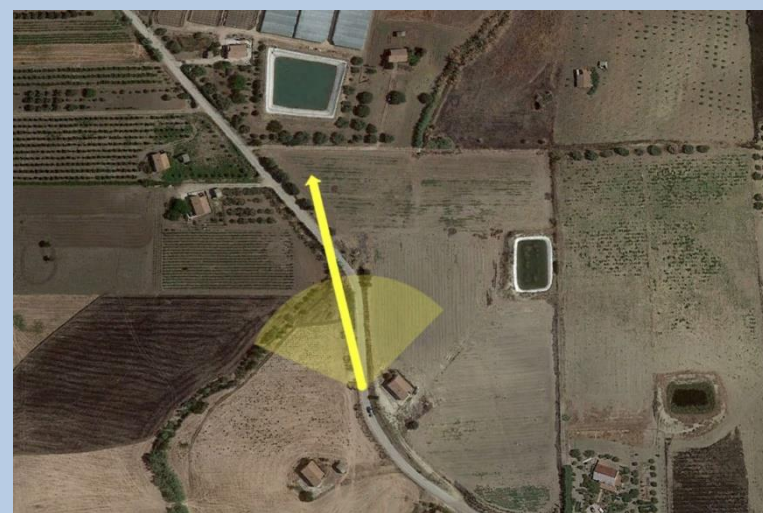
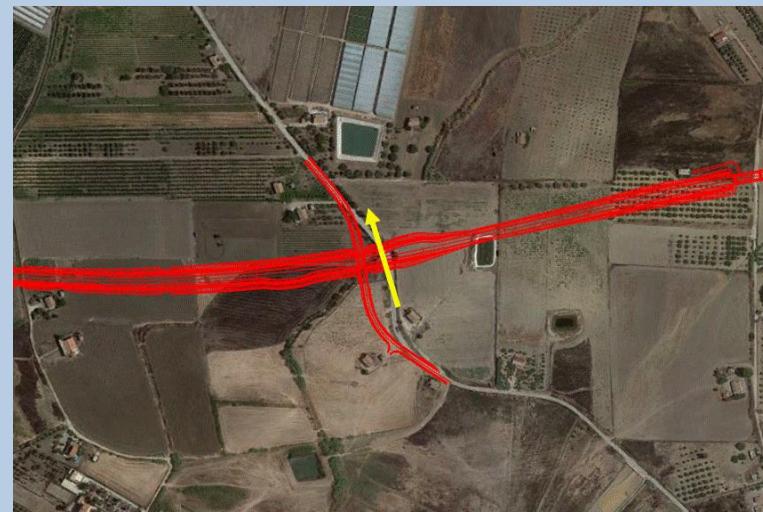


Post Operam con mitigazioni





AS02



Ante Operam



Post Operam con mitigazioni





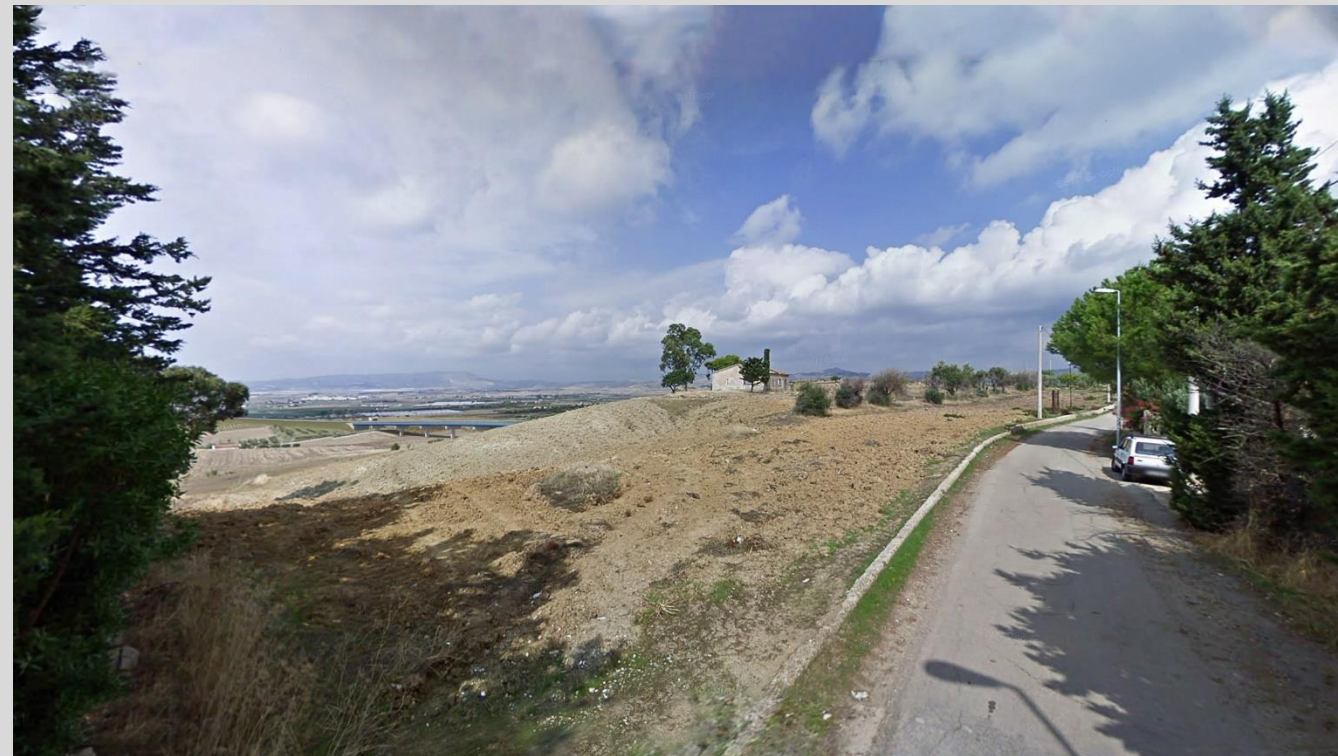
VI_04A



Ante Operam



Post Operam con mitigazioni





Km 5+600 AS_05



Ante Operam

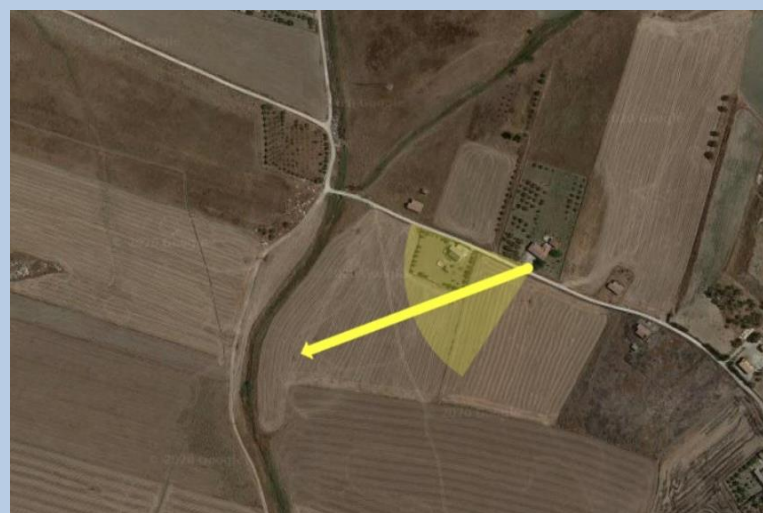


Post Operam con mitigazioni





VI_05A

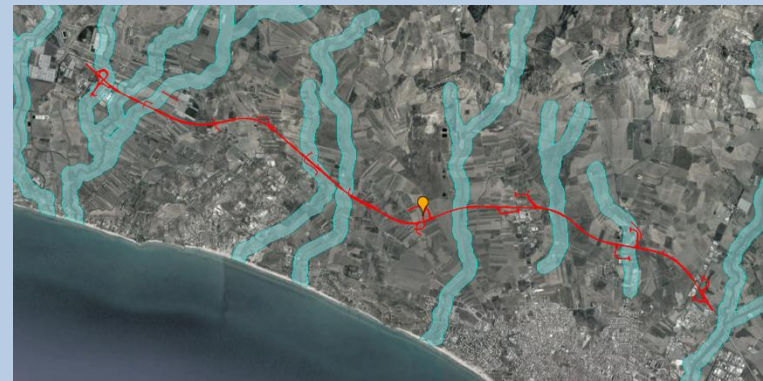


Ante Operam

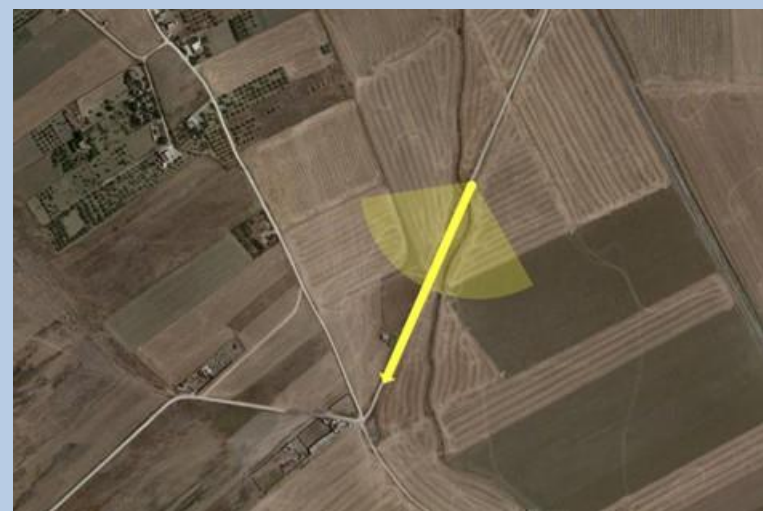


Post Operam con mitigazioni





VI06_A



Ante Operam



Post Operam con mitigazioni





VI_11A



Ante Operam



Post Operam con mitigazioni





VI_07A



Ante Operam



Post Operam con mitigazioni





SV_04A



Ante Operam



Post Operam con mitigazioni





VI_09A



Ante Operam



Post Operam con mitigazioni

