

S.S. n.626 della "Valle del Salso"

Lotti 7° e 8° e completamento della Tangenziale di Gela

Itinerario Gela – Agrigento – Castelvetro

**PROGETTO DEFINITIVO**

COD. PA83

**PROGETTAZIONE: ANAS - DIREZIONE PROGETTAZIONE E REALIZZAZIONE LAVORI**

**PROGETTISTA:**

*Responsabile Integrazioni specialistiche Dott. Ing. Giovanni Piazza*

*Responsabile Tracciato stradale Dott. Ing. Massimo Capasso  
Responsabile Strutture Dott. Ing. Giovanni Piazza  
Responsabile Idraulica, Geotecnica e Impianti Dott. Ing. Sergio Di Maio  
Responsabile Ambiente e SIA Dott. Ing. Francesco Ventura*

**GRUPPO DI PROGETTAZIONE**




**GEOLOGO:**

*Geol. Enrico Curcuruto*

**COORDINATORE SICUREZZA IN FASE DI PROGETTAZIONE:**

*Dott. Ing. Sergio Di Maio*

**VISTO: IL RESPONSABILE DEL PROCEDIMENTO**

*Dott. Ing. Maria Coppola*




**RELAZIONE PAESAGGISTICA**

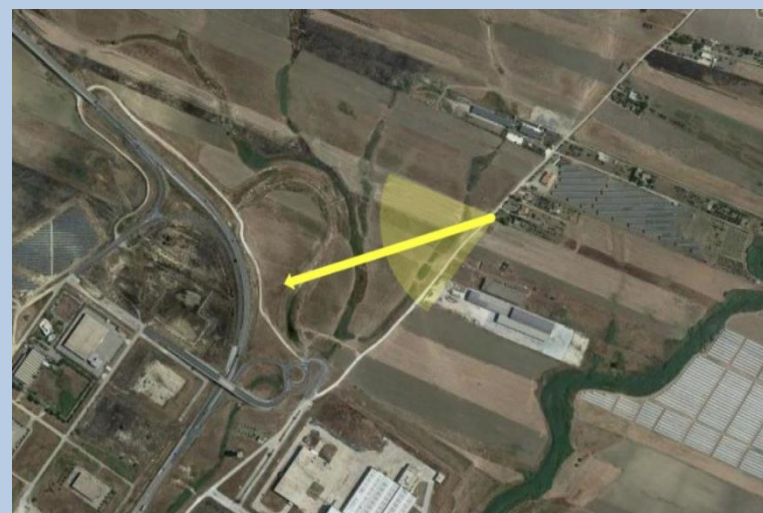
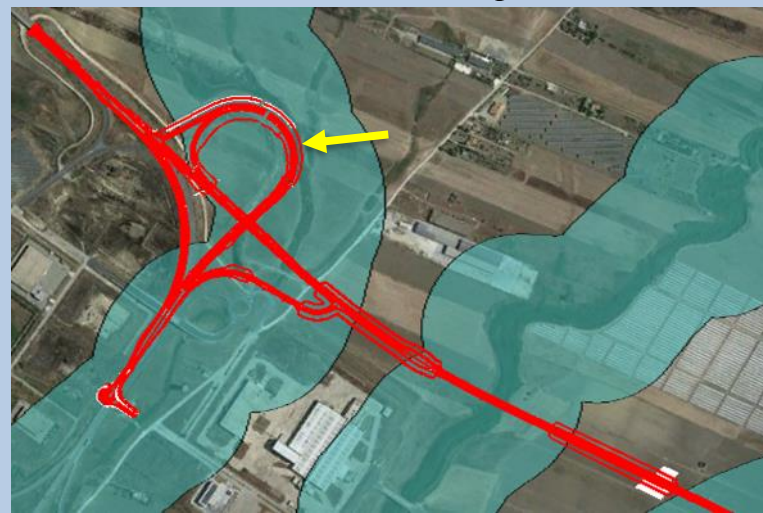
**FOTOSIMULAZIONI**



CODICE PROGETTO		NOME FILE		REVISIONE	SCALA:
PROGETTO	LIV. PROG. ANNO	T00IA05AMBFO01			
DPPA0083	D 19	CODICE ELAB.	T00IA05AMBFO01	B	-
D		-	-	-	-
C		-	-	-	-
B	EMISSIONE PER RICHIESTA DI INTEGRAZIONE MITE PROT. CDG-573971-I	OTT.2021	B.ZIMEI	F.VENTURA	G.PIAZZA
A	EMISSIONE	FEB.2020	S.OCCHI	F.VENTURA	G.PIAZZA
REV.	DESCRIZIONE	DATA	REDATTO	VERIFICATO	APPROVATO



SV01\_A VI\_01 Burgio



Ante Operam



Post Operam con mitigazioni





VI\_02 Comunelli



Ante Operam

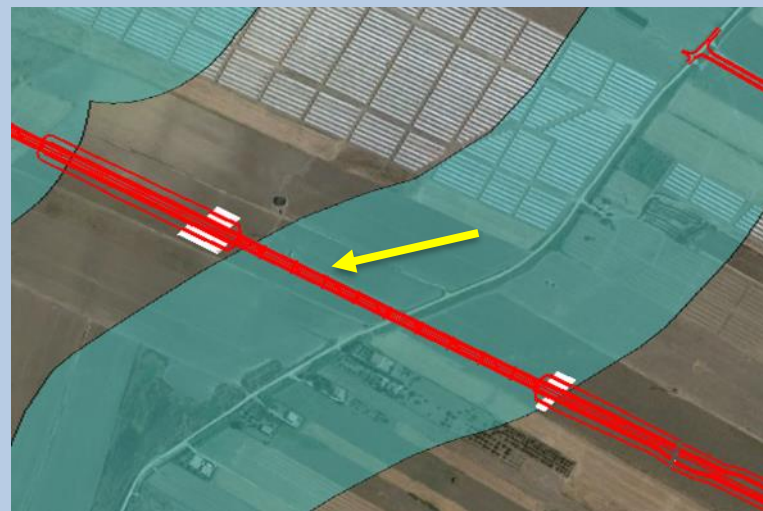


Post Operam con mitigazioni





VI\_03



Ante Operam

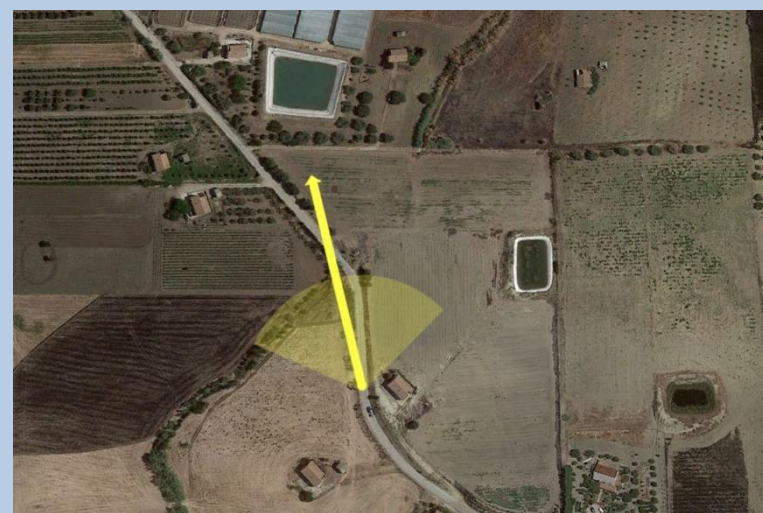
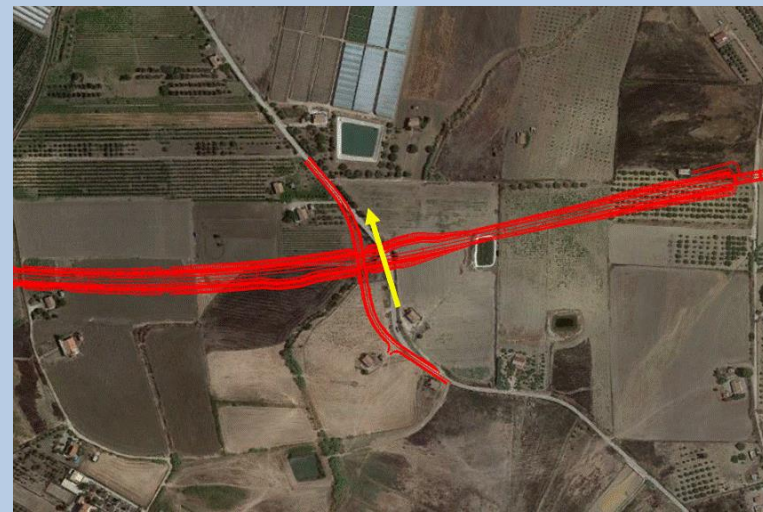


Post Operam con mitigazioni





AS02



Ante Operam



Post Operam con mitigazioni





VI\_04A



**Ante Operam**



**Post Operam con mitigazioni**





Km 5+600 AS\_05



Ante Operam



Post Operam con mitigazioni





VI\_05A



Ante Operam



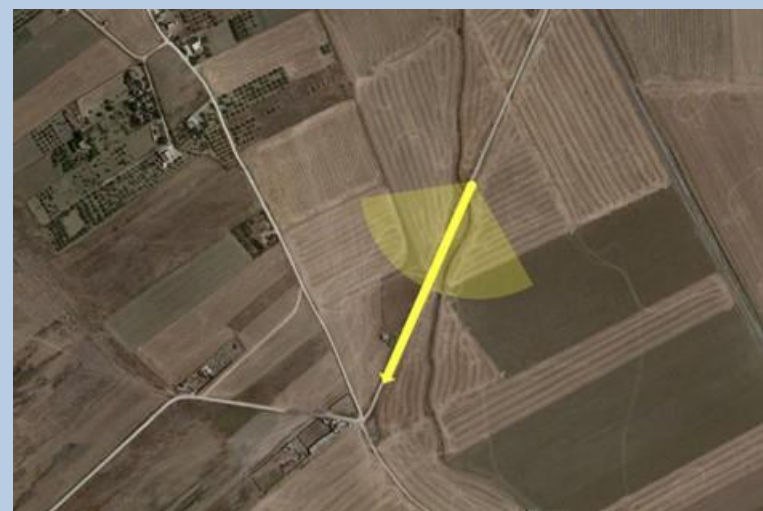
Post Operam con mitigazioni







VI06\_A

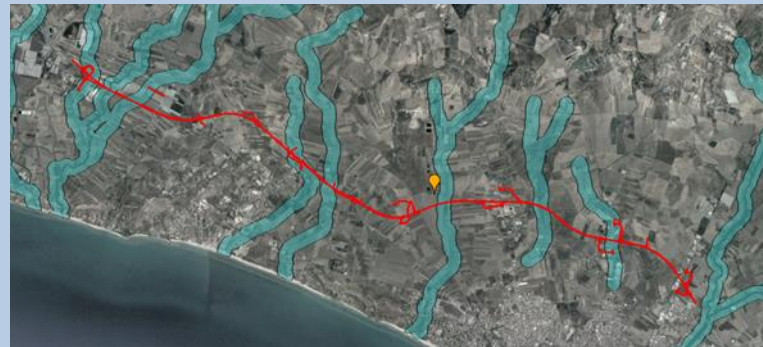


**Ante Operam**



**Post Operam con mitigazioni**





VI\_11A



Ante Operam



Post Operam con mitigazioni





VI\_07A



Ante Operam



Post Operam con mitigazioni





SV\_04A



Ante Operam



Post Operam con mitigazioni





VI\_09A



Ante Operam



Post Operam con mitigazioni

