

LEGENDA

- Aereogeneratori di progetto
- ◆ Punto di ripresa 1
- ◆ Altri punti di ripresa
- Cono ottico visivo P.O.V. 1
- Coni ottici visivi altri P.O.V.

PUNTO DI RIPRESA 1	
Dati identificativi Punto di ripresa	
COMUNE:	Matera
DESCRIZIONE:	Riserva naturale orientata S. Giuliano
Coordinate WGS 84/U.T.M.:	630459 E; 4496041 N
Quota s.l.m.:	101 m
WTG DI PROGETTO VISIBILI:	6

FOTOINSERIMENTO P.O.V. 1



ANTE - OPERAM



POST - OPERAM



REGIONE BASILICATA
PROVINCIA DI POTENZA
COMUNE DI GROTTOLE E
MIGLIONICO



AUTORIZZAZIONE UNICA EX D.LGS. N.387/2003
Documentazione integrativa

**Progetto Definitivo
Parco Eolico "Monte San Vito"**

Titolo elaborato		Codice elaborato			
Fotoinserimenti integrativi (1 di 4)		COMMESSA	FASE	ELABORATO	REV.
		F0307	F	T01	A
Riproduzione o consegna a terzi solo dietro specifica autorizzazione					
Scala					
ottobre 2020	prima emissione	MGP	GDS	GMA	
DATA	DESCRIZIONE	REDATTO	VERIFICATO	APPROVATO	

FRI-EL

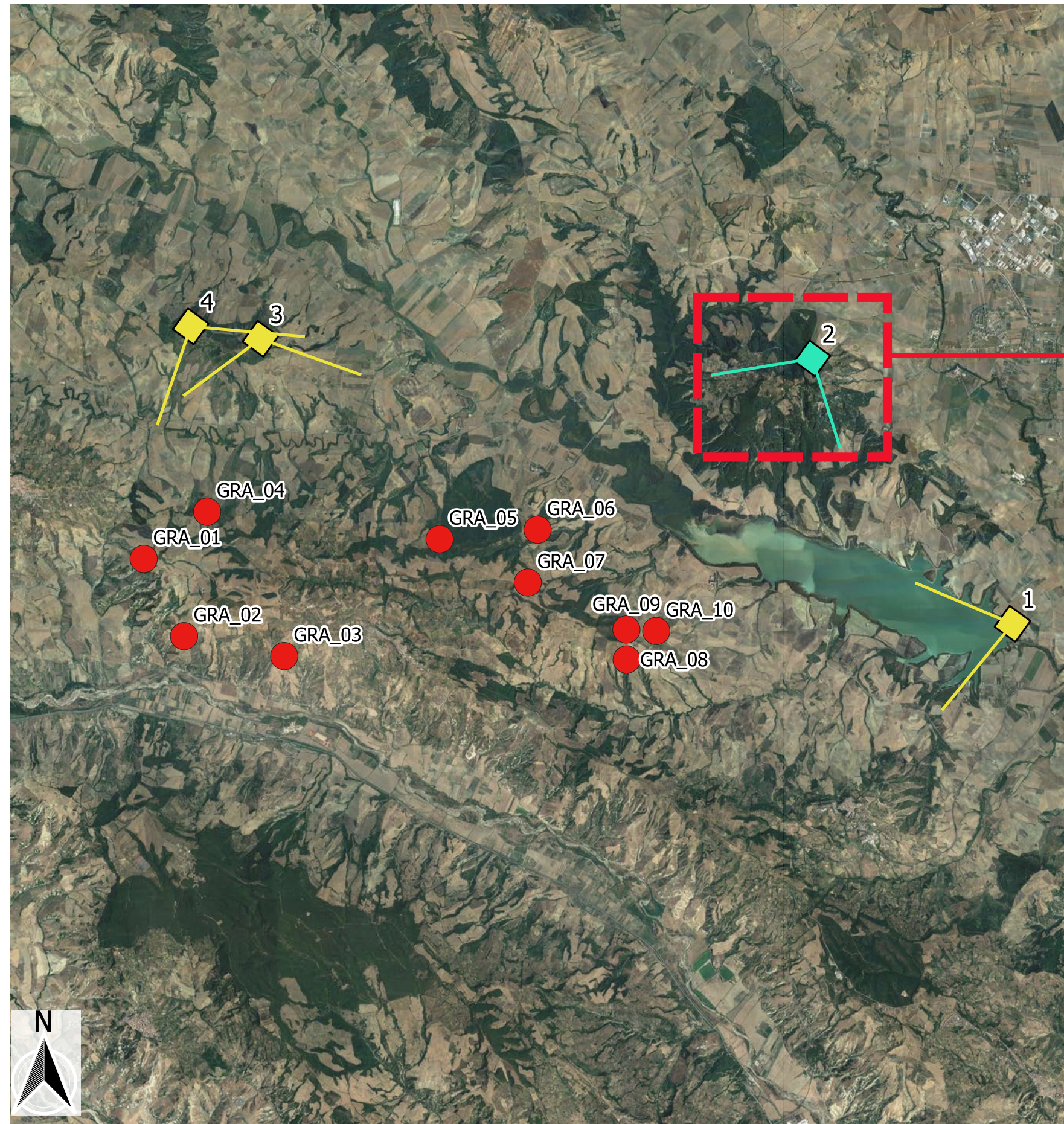
FRI-EL S.p.A.
Piazza della Rotonda 2
00186 Roma (RM)
fri-elspa@legalmail.it
P.Iva 01652230218
Cod. Fisc. 07321020153

F4 ingegneria srl
via Di Giura - Centro Direzionale, 85100 Potenza
Tel: +39 0971 1 944 797 - Fax: +39 0971 5 54 52
www.f4ingegneria.it - f4ingegneria@pec.it

Il Diretto Tecnico
(Ing. Giuseppe Manzi)



Società certificata secondo la norma UNI-EN ISO 9001:2015 per l'erogazione di servizi di ingegneria nei settori: civile, idraulica, acustica, energia, ambiente (settore IAF: 34).



LEGENDA

- Aereogeneratori di progetto
- ◆ Punto di ripresa 2
- ◆ Altri punti di ripresa fotografica
- Cono ottico visivo P.O.V. 2
- Coni ottici visivi altri P.O.V.

PUNTO DI RIPRESA 2

Dati identificativi Punto di ripresa

COMUNE: Matera
DESCRIZIONE: Area archeologica S. Salvatore - Monte Timbro
Coordinate WGS 84/U.T.M.: 626030 E; 4501685 N
Quota s.l.m.: 441 m
WTG DI PROGETTO VISIBILI: 0

FOTOINSERIMENTO P.O.V. 2



ANTE - OPERAM



POST - OPERAM



REGIONE BASILICATA
PROVINCIA DI POTENZA
COMUNE DI GROTTOLE E
MIGLIONICO



AUTORIZZAZIONE UNICA EX D.LGS. N.387/2003
Documentazione integrativa

Progetto Definitivo
Parco Eolico "Monte San Vito"

Titolo elaborato		Codice elaborato			
Fotoinserti integrativi (2 di 4)		COMMESSA	FASE	ELABORATO	REV.
		F0307	F	T01	A
Riproduzione o consegna a terzi solo dietro specifica autorizzazione					
Scala					
ottobre 2020	prima emissione	MGP	GDS	GMA	
DATA	DESCRIZIONE	REDATTO	VERIFICATO	APPROVATO	

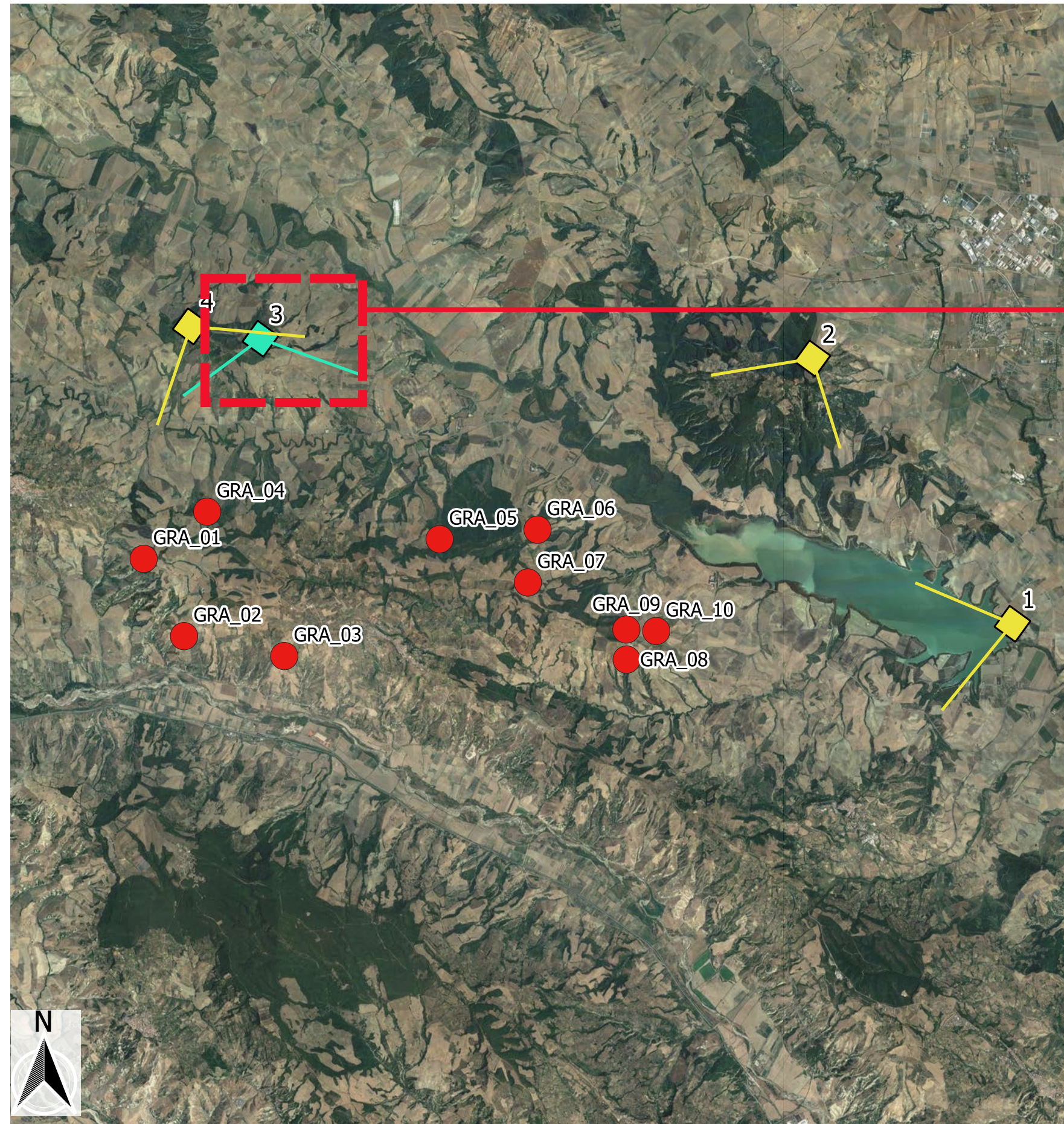
FRI-EL
FRI-EL S.p.A.
Piazza della Rotonda 2
00186 Roma (RM)
fri-elspa@legalmail.it
P.Iva 01652230218
Cod. Fisc. 07321020153

F4 ingegneria srl
via Di Giura - Centro Direzionale, 85100 Potenza
Tel: +39 0971 1 944 797 - Fax: +39 0971 5 54 52
www.f4ingegneria.it - f4ingegneria@pec.it

Il Diretto Tecnico
(Ing. Giuseppe Manzi)



Società certificata secondo la norma UNI-EN ISO 9001:2015 per l'erogazione di servizi di ingegneria nei settori: civile, idraulica, acustica, energia, ambiente (settore IAF: 34).



LEGENDA

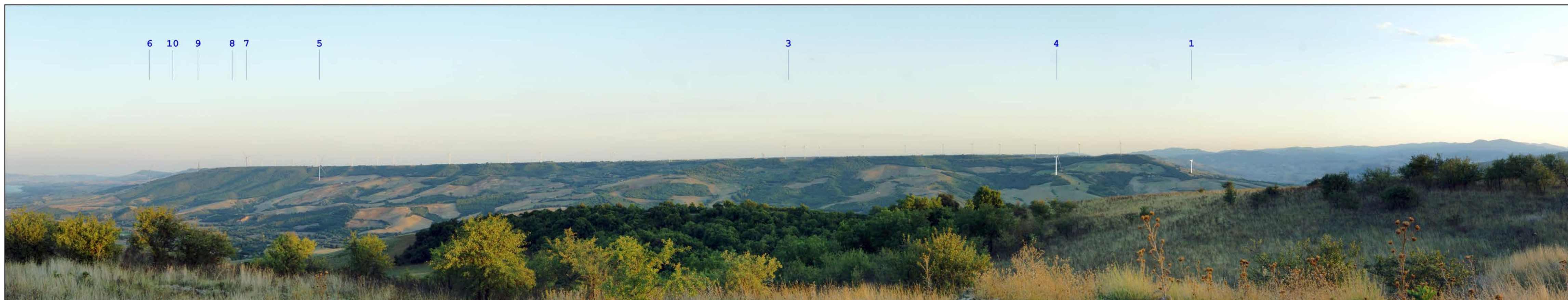
- Aereogeneratori di progetto
- ◆ Punto di ripresa 3
- ◆ Altri punti di ripresa
- Cono ottico visivo P.O.V. 3
- Coni ottici visivi altri P.O.V.

PUNTO DI RIPRESA 3	
Dati identificativi Punto di ripresa	
COMUNE:	Grottole
DESCRIZIONE:	Torre di Altojanni
Coordinate WGS 84/U.T.M.:	614086 E; 4501917 N
Quota s.l.m.:	456 m
WTG DI PROGETTO VISIBILI:	8

FOTOINSERIMENTO P.O.V. 3



ANTE - OPERAM



POST - OPERAM



REGIONE BASILICATA
PROVINCIA DI POTENZA
COMUNE DI GROTTOLE E
MIGLIONICO



AUTORIZZAZIONE UNICA EX D.LGS. N.387/2003
Documentazione integrativa

Progetto Definitivo
Parco Eolico "Monte San Vito"

Titolo elaborato		Codice elaborato			
Fotoinserimenti integrativi (3 di 4)		COMMESSA	FASE	ELABORATO	REV.
		F0307	F	T01	A
Riproduzione o consegna a terzi solo dietro specifica autorizzazione					
Scala					

DATA	DESCRIZIONE	REDATTO	VERIFICATO	APPROVATO
ottobre 2020	prima emissione	MGP	GDS	GMA

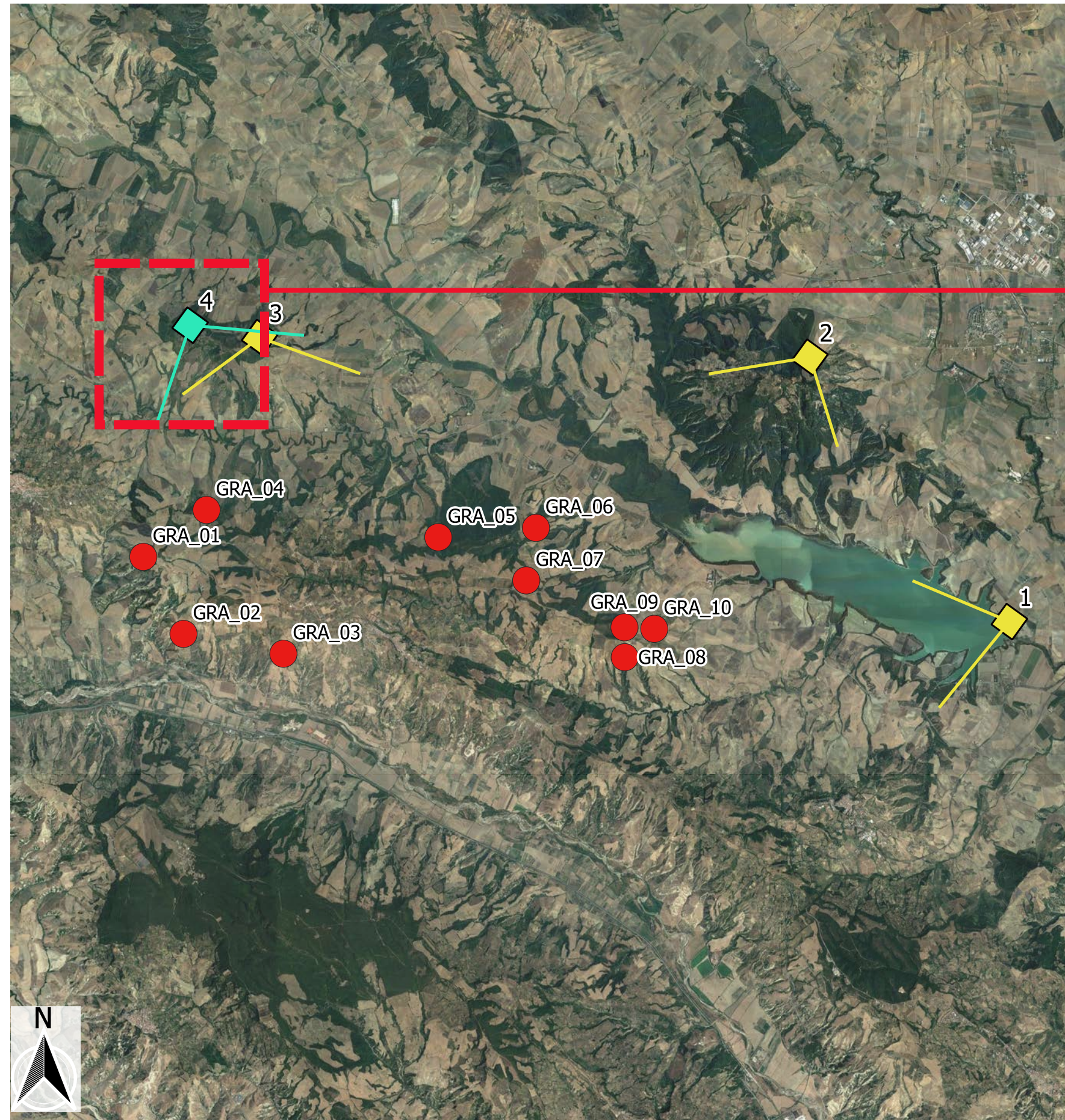
FRI-EL S.p.A.
Piazza della Rotonda 2
00186 Roma (RM)
fri-elspa@legallmail.it
P.Iva 01652230218
Cod. Fisc. 07321020153

F4 ingegneria srl
via Di Giura - Centro Direzionale, 85100 Potenza
Tel: +39 0971 1 944 797 - Fax: +39 0971 5 54 52
www.f4ingegneria.it - f4ingegneria@pec.it

Il Diretto Tecnico
(Ing. Giuseppe Manzi)



Società certificata secondo la norma UNI-EN ISO 9001:2015 per l'erogazione di servizi di ingegneria nei settori: civile, idraulica, acustica, energia, ambiente (settore IAF: 34).



- LEGENDA
- Aereogeneratori di progetto
 - ◆ Punto di ripresa 4
 - ◆ Altri punti di ripresa
 - Cono ottico visivo P.O.V. 4
 - Coni ottici visivi altri P.O.V.

PUNTO DI RIPRESA 4

Dati identificativi Punto di ripresa

COMUNE: **Grottole**

DESCRIZIONE: **Santuario S. Antonio Abate**

Coordinate WGS 84/U.T.M.: 612573 E; 4502160 N

Quota s.l.m.: 477 m

WTG DI PROGETTO VISIBILI: 3


FOTOINSERIMENTO P.O.V. 4




ANTE - OPERAM



POST - OPERAM



REGIONE BASILICATA
PROVINCIA DI POTENZA
COMUNE DI GROTTOLE E
MIGLIONICO



AUTORIZZAZIONE UNICA EX D.LGS. N.387/2003
Documentazione integrativa

Progetto Definitivo
Parco Eolico "Monte San Vito"

Titolo elaborato		Codice elaborato		
Fotoinserimenti integrativi (4 di 4)		COMMESSA	FASE	ELABORATO
		F0307	F	T01
				A
Riproduzione o consegna a terzi solo dietro specifica autorizzazione				
Scala				

DATA	DESCRIZIONE	REDATTO	VERIFICATO	APPROVATO
ottobre 2020	prima emissione	MGP	GDS	GMA

FRI-EL S.p.A.
Piazza della Rotonda 2
00186 Roma (RM)
fri-elspa@legalmail.it
P.Iva 01652230218
Cod. Fisc. 07321020153

F4 ingegneria srl
via Di Giura - Centro Direzionale, 85100 Potenza
Tel: +39 0971 1 944 797 - Fax: +39 0971 5 54 52
www.f4ingegneria.it - f4ingegneria@pec.it

Il Diretto Tecnico
(Ing. Giuseppe Manzi)



Società certificata secondo la norma UNI-EN ISO 9001:2015 per l'erogazione di servizi di ingegneria nei settori: civile, idraulica, acustica, energia, ambiente (settore IAF: 34).