

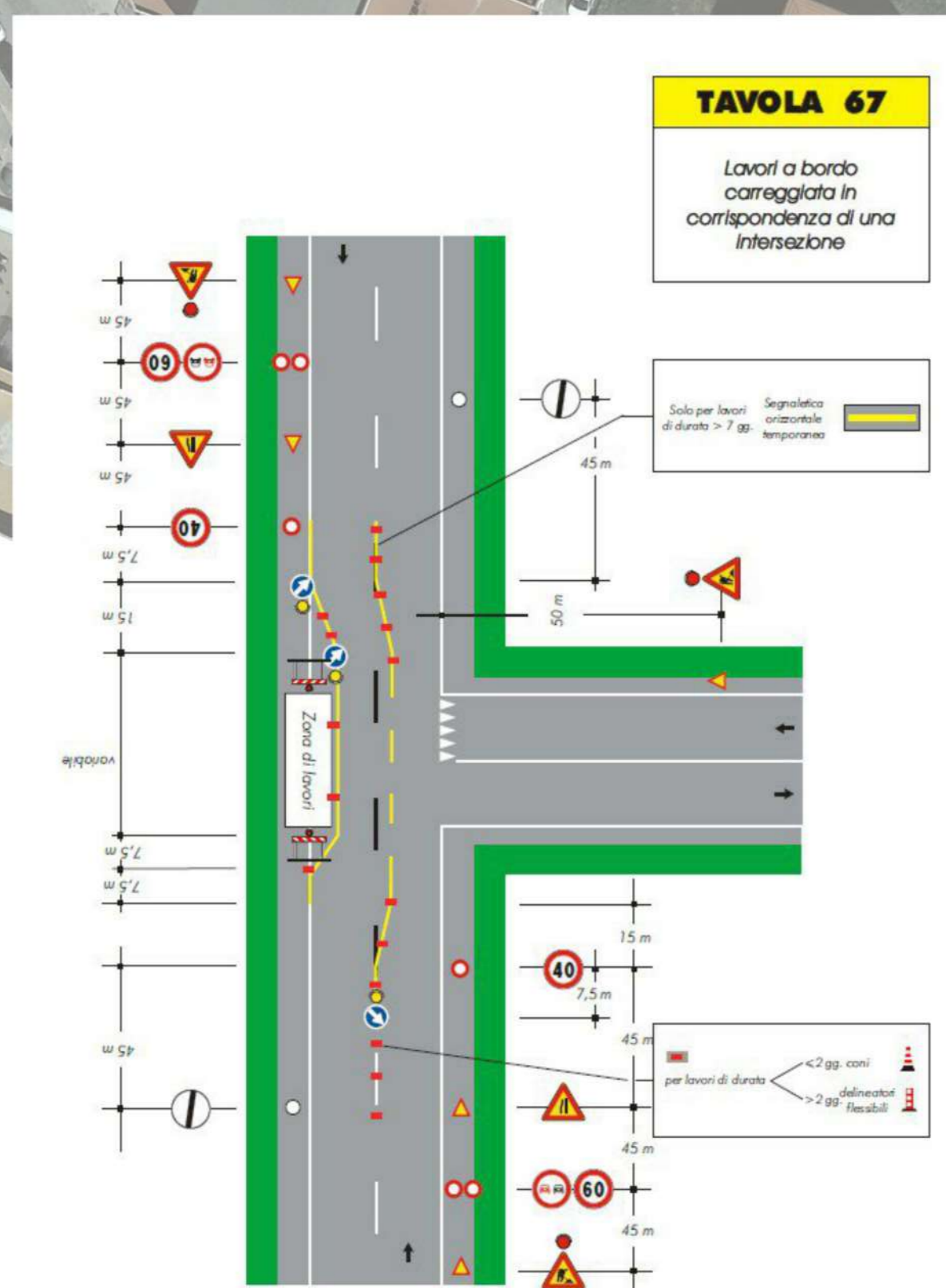
- Segnaletica orizzontale temporanea
- Barriera in cemento per passaggio pedonale
- Area di cantiere lato nord fase 1 - 3500 mq
- Area di cantiere lato sud fase 2 - 3515 mq
- Cantiere fisso su SS 16

### Attività Fase 1

- Allestimento cantiere di fase 1
- Demolizione recinzione ferroviaria, rimozione guard rail su SS16 via Flaminia per tratto 200 m
- Scavo preparazione piano di esecuzione opere di fondazione
- Realizzazione pali di fondazione
- Realizzazione cordolo di fondazione e muro in c.a., messa in opera di profilo redirettivo stradale
- Insatallazione barriera antirumore trasparente
- Rimozione cantiere di fase 1

### Attività Fase 2

- Allestimento cantiere di fase 2
- Scavo preparazione piano di esecuzione opere di fondazione
- Realizzazione pali di fondazione
- Realizzazione cordolo di fondazione e muro in c.a.
- Insatallazione barriera antirumore trasparente
- Rimozione cantiere di fase 2



COMMITTENTE:				RETE FERROVIARIA ITALIANA - S.p.A.		DIREZIONE TERRITORIALE PRODUZIONE DI ANCONA	
PROGETTAZIONE:							
SOGGETTO TECNICO:		RFI SpA - DIREZIONE TERRITORIALE PRODUZIONE DI ANCONA S.O. INGEGNERIA					
PROGETTO DEFINITIVO							
LINEA BOLOGNA-LECCE COMUNE DI ANCONA		PROGETTO: Comune di Ancona - Lungomare Nord Progettazione definitiva ed esecutiva di mitigazione acustica e dimensionamento strutturale di barriere antirumore trasparenti dal km 199+983 al km 203+569 della linea Bologna-Lecce					
PLANIMETRIA DI CANTIERE E DELLE FASI REALIZZATIVE		SCALA		1:500		Foglio di	
PROGETTO/ANNO		SOTTOPR.		LIVELLO		NOME DOC.	
1   8   2   6   1   8		0   0   2		P   D		T   S   M   A	
PROGR.OP.		FASE FUNZ.		NUMERAZ.		E   9   0   7	
0   0		0   0		0   0		0   0	
Revis.	Descrizione	Redatto	Data	Verificato	Data	Approvato	Data
A	1ª EMISSIONE	S. Monti	Dicembre 2018	V. Giorgi		P. Esposito	Gl. Di Vito
B	2ª EMISSIONE	S. Monti	Giugno 2019	V. Giorgi		P. Esposito	N. Di Giacomo
C	3ª EMISSIONE in seguito a modifica Direzionale Tecnica RFI	S. Monti	Maggio 2020	M. Fiorani	Giugno 2020	M. Fiorani	N. Di Giacomo
POSIZIONE ARCHIVIO		LINEA		SIDE TECN.		NOME DOC.	
Verificato e stampato		Data		Caricabando		Data	
File:							