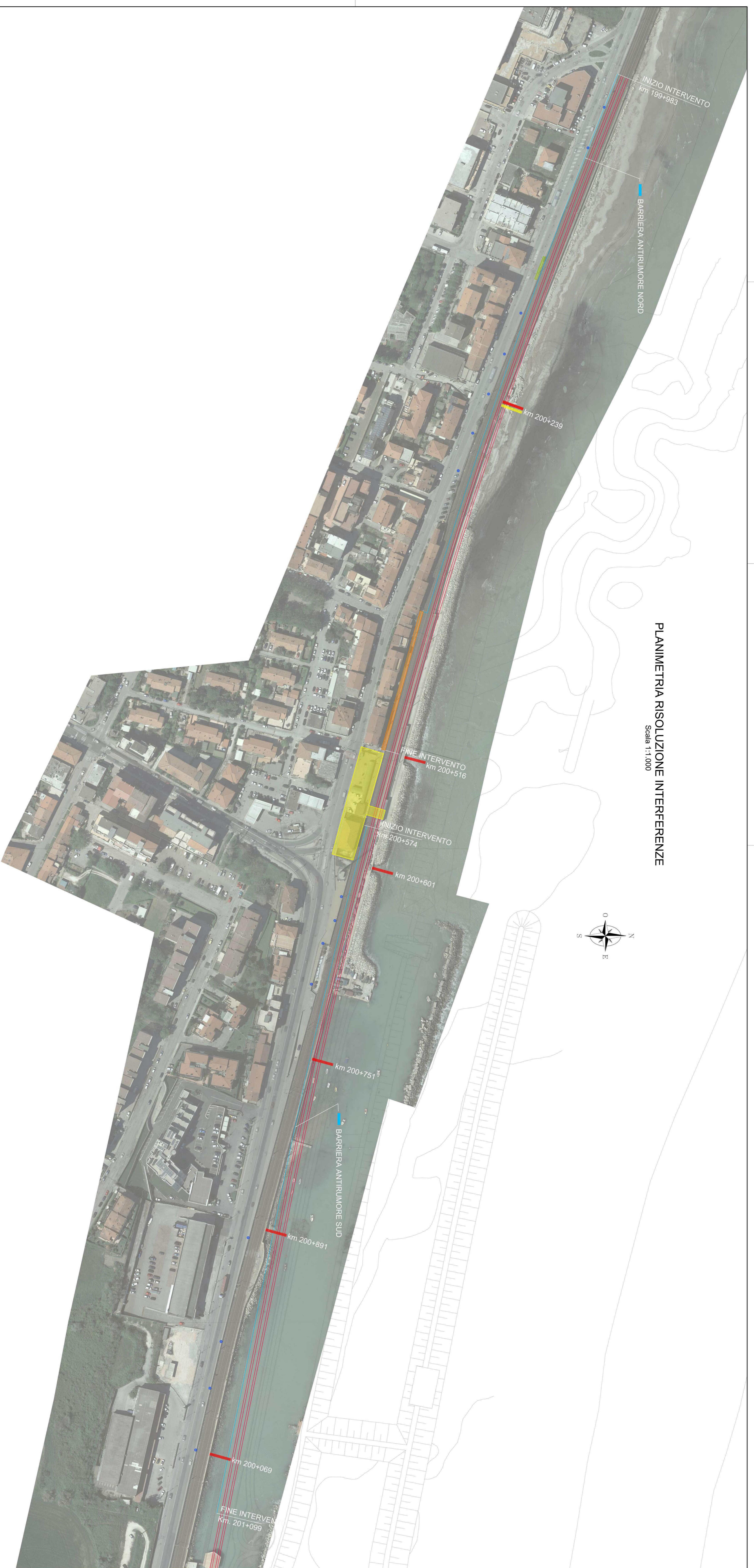
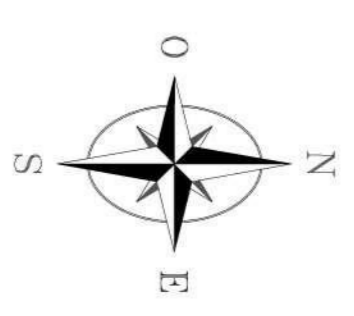

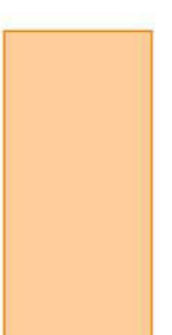


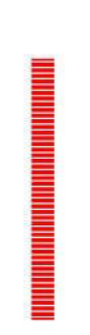
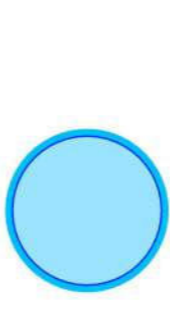


# PLANIMETRIA RISOLUZIONE INTERFERENZE

Scala 1:1.000



## LEGENDA

-  Stazione Ancona Torrette e sottopasso pedonale per accesso banchina
-  Banchina stazione Ancona Torrette
-  Pensilina fermata autobus da spostare
-  Sottopasso esistente
-  Tombini idraulici esistenti
-  Idraulica di piattaforma SS 16

COMITENTE:

RETE FERROVIARIA ITALIANA - SpA.  
DIREZIONE TERRITORIALE PRODUZIONI DI ANCONA

PROGETTAZIONE: **SMS** **SMART** **HNOEA**  
S.M.A. S.p.A. S.M.A. S.p.A. S.M.A. S.p.A.

SOGGETTO TECNICO: S.O. INGEGNERIA  
S. O. INGEGNERIA

PROGETTO DEFINITIVO

LINEA BOLOGNA-LECCE  
COMLINE DI ANCONA

PROGETTO: Comune di Ancona - Lungomare Nord  
Progettazione definitiva e di esecuzione di mitigazione acustica e dimensionamento strutturale di barriere antirumore (impedenti dal km 199+983 al km 201+069) della linea Bologna-Lecce

PLANIMETRIA RISOLUZIONE INTERFERENZE

PROGETTO/ANNO	SOTTOPRODOTTO	LIVELLO	NO. DDC	PROG. DDC	PROG. FAS. FAS. FAS. FAS. FAS. FAS.	NUM. DDC	NUM. FAS. FAS. FAS. FAS. FAS. FAS.
1   8   2   6   1   8	0   0   2	P   D	T   S   M   A	0   0	0   0	0   0	0   0

Rev.	Descrizione	Redatto	Data	Verificato	Data	Approvato	Data	Intervento	Data
A	1° FAS. FAS. FAS. FAS. FAS. FAS.	S. M. A.	18/06/2018	V. C. M. G.	18/06/2018	R. L. A. S.	18/06/2018	C. G. A. V. S.	18/06/2018
B	2° FAS. FAS. FAS. FAS. FAS. FAS.	S. M. A.	08/09/2018	V. C. M. G.	08/09/2018	R. L. A. S.	08/09/2018	C. G. A. V. S.	08/09/2018
C	FAS. FAS. FAS. FAS. FAS. FAS.	S. M. A.	04/09/2018	M. G. P. M.	04/09/2018	M. G. P. M.	04/09/2018	C. G. A. V. S.	04/09/2018

PROGETTO: LINEA BOLOGNA-LECCE

PROGETTO: LINEA BOLOGNA-LECCE

PROGETTO: LINEA BOLOGNA-LECCE