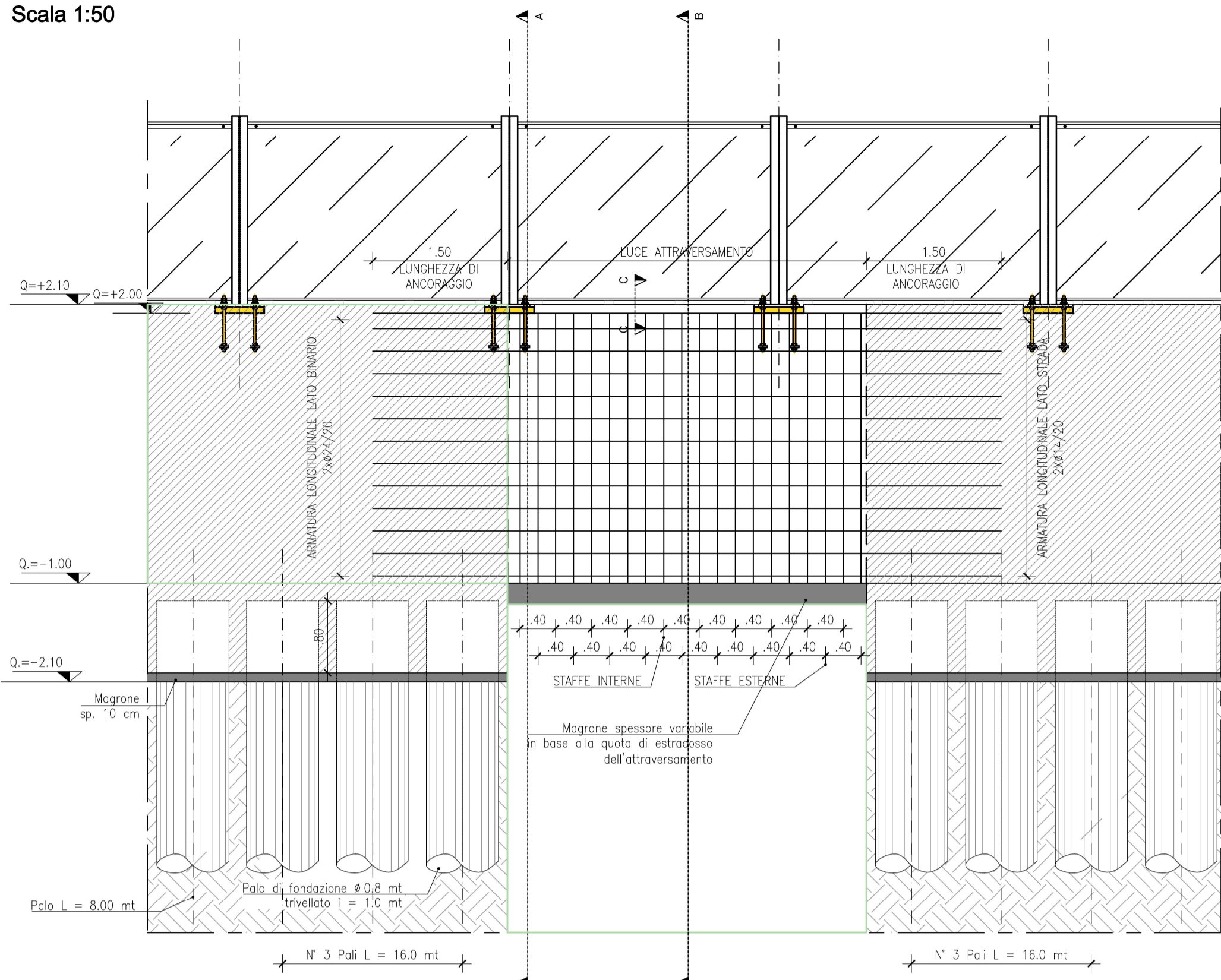
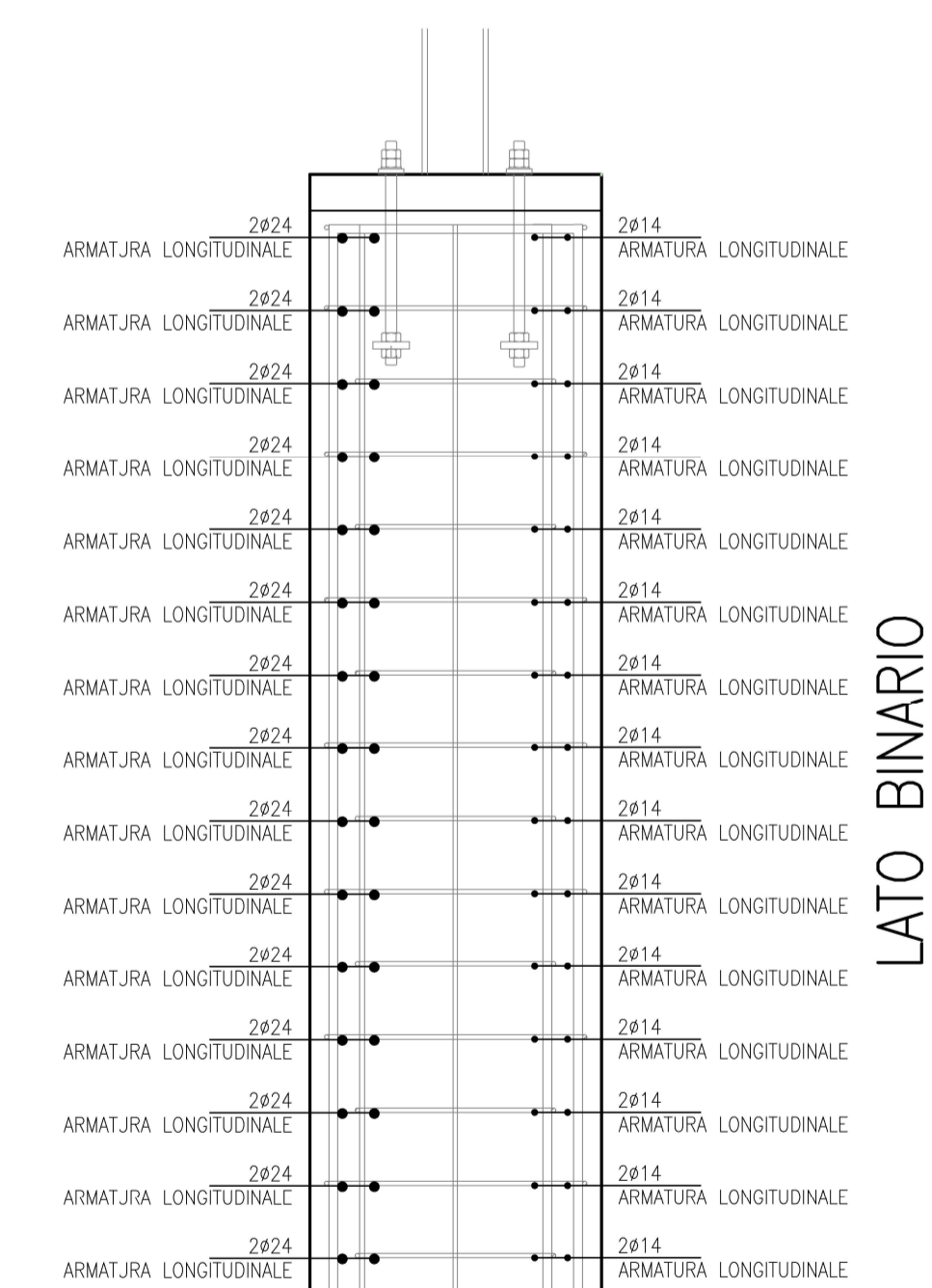


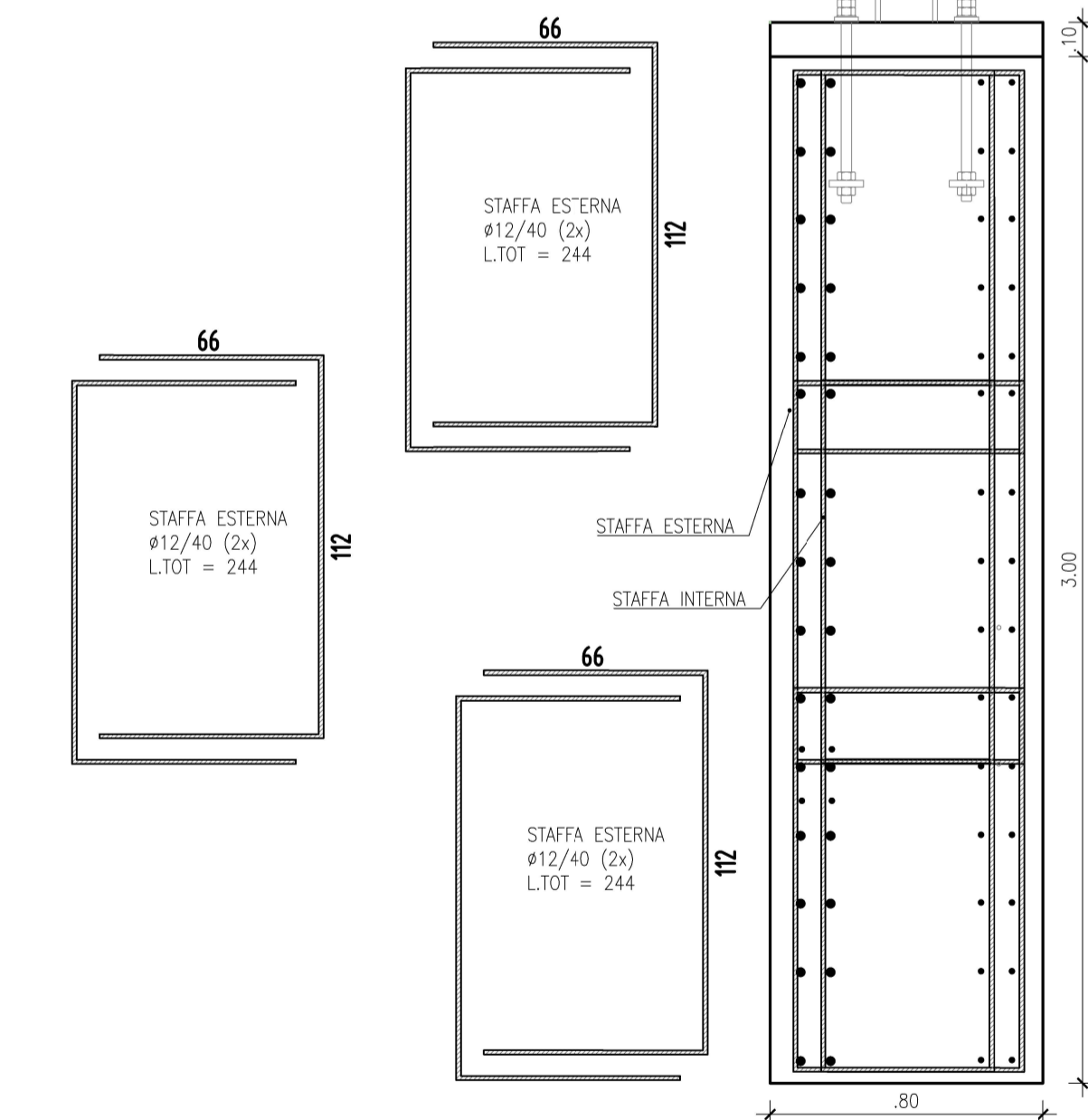
**PROSPETTO BARRIERA**  
Scala 1:50



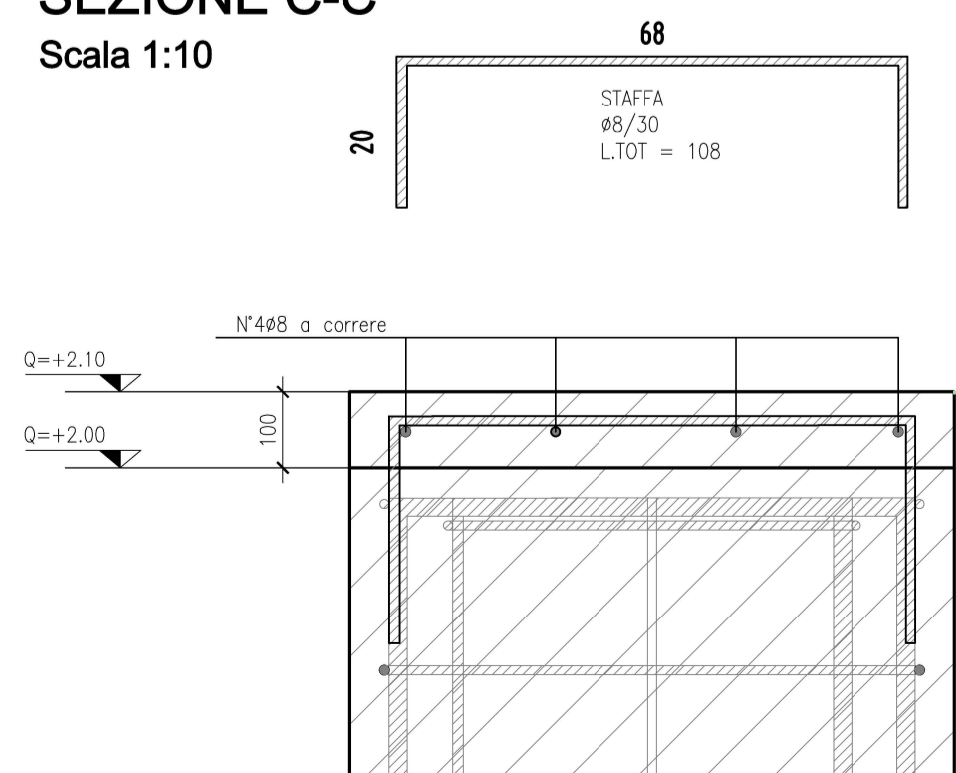
**SEZIONE A-A**  
Scala 1:20



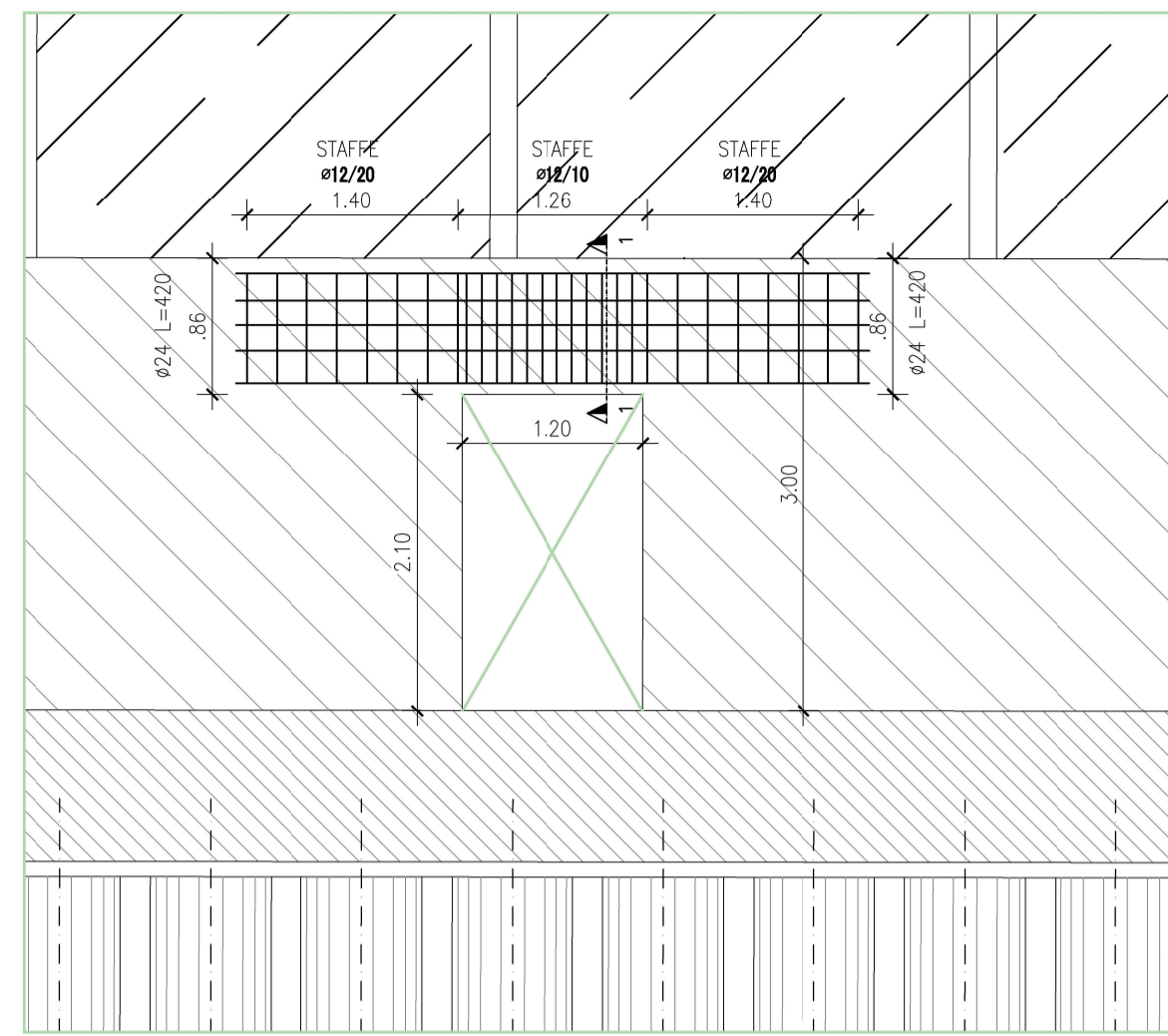
**SEZIONE B-B**  
Scala 1:20



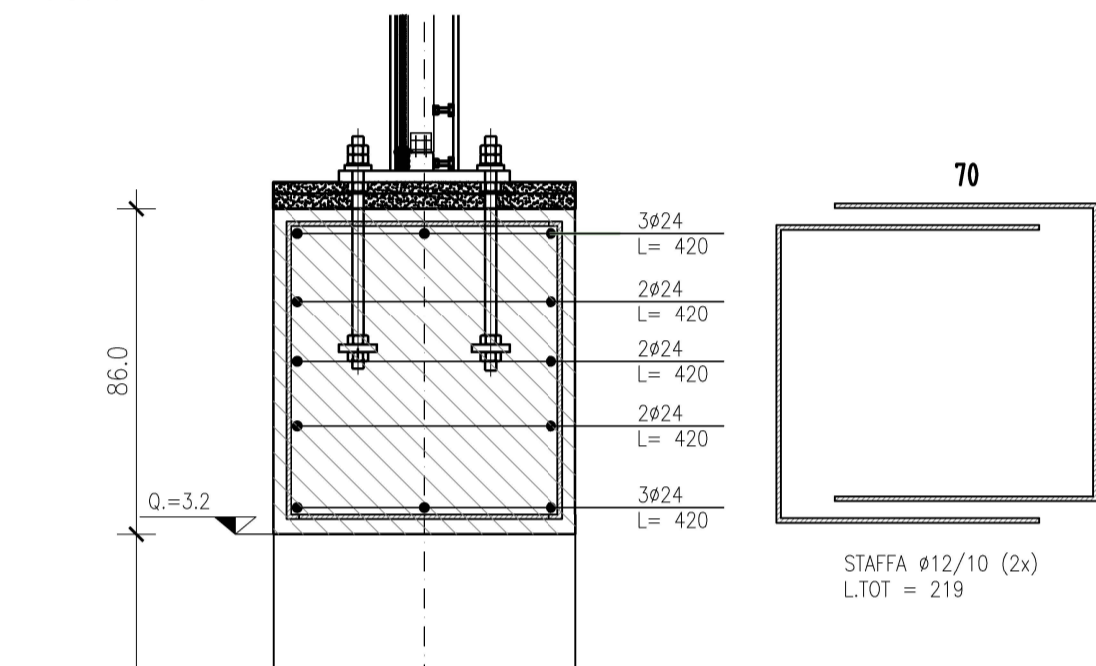
**SEZIONE C-C**  
Scala 1:10



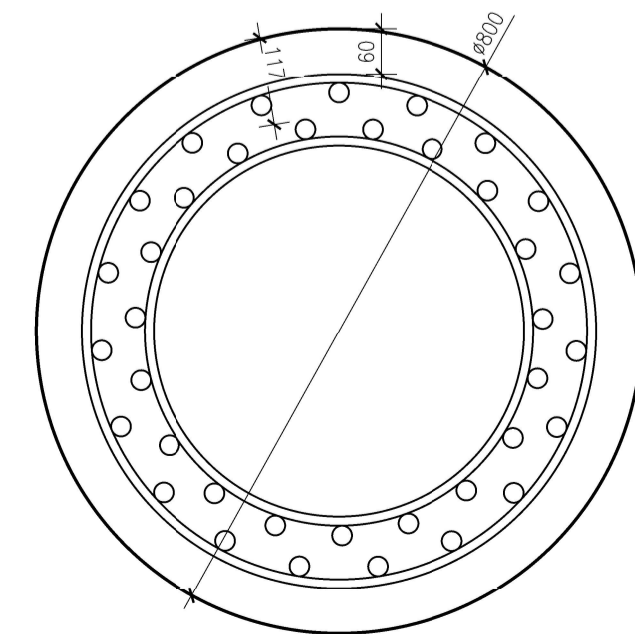
**APERTURA ACCESSO LINEA FERROVIARIA**  
Scala 1:50



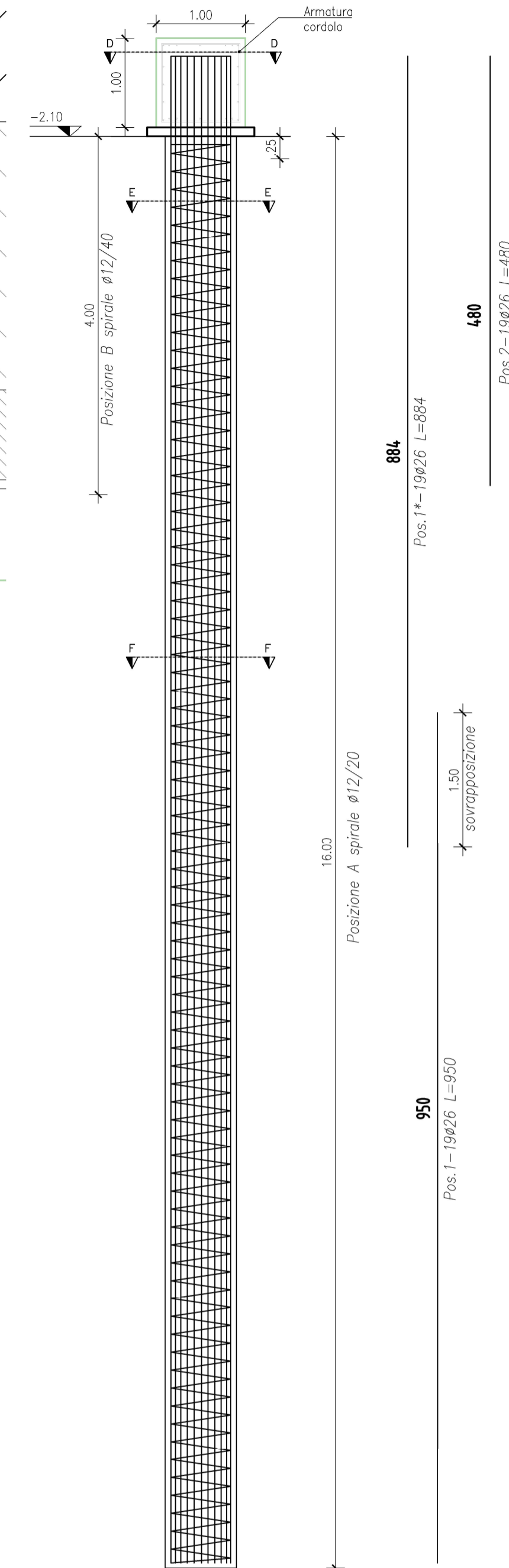
**SEZIONE 1-1**  
Scala 1:20



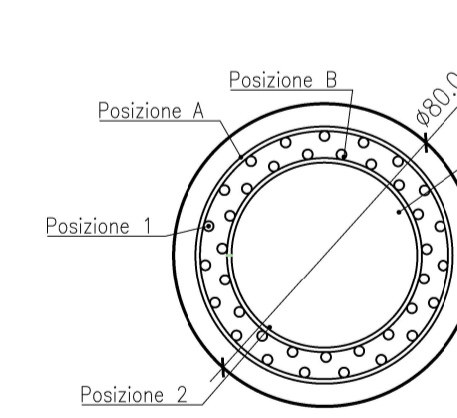
**DETTAGLIO COPRIFERRO**  
Scala 1:10



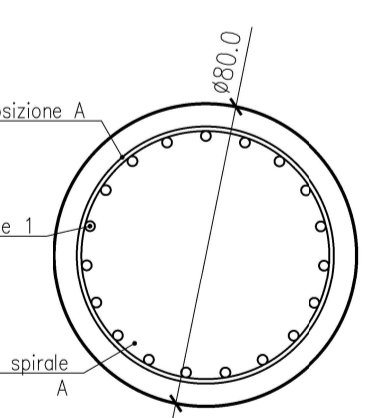
**PALO DI FONDAZIONE**  
Scala 1:50



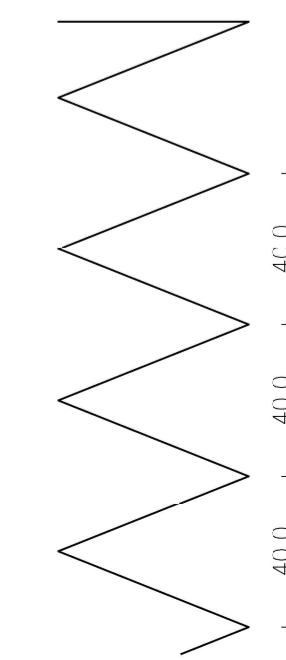
**SEZIONE E-E**  
Scala 1:20



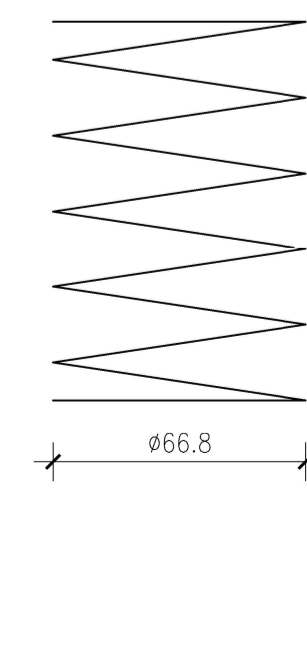
**SEZIONE F-F**  
Scala 1:20



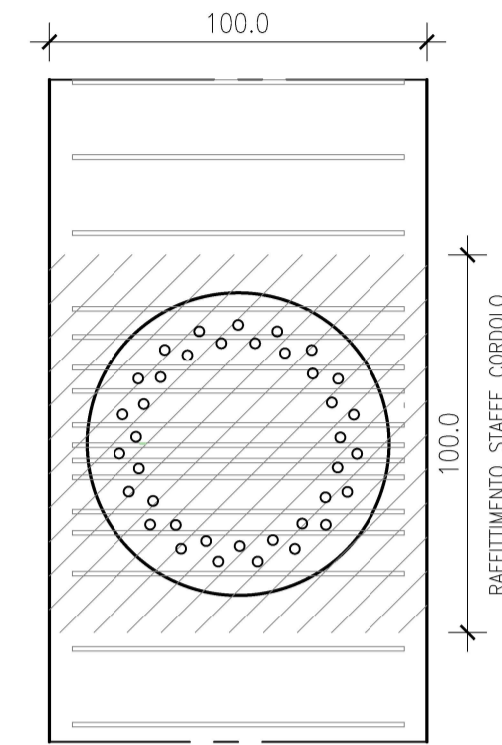
Pos. B spirale ø12/40



Pos. A spirale ø12/20



**SEZIONE D-D**  
Scala 1:20



**TABELLA MATERIALI**

CALCESTRUZZI	
STRUTTURE NON ARMATE - MAGRONI	
- CLASSE DI RESISTENZA	: C12/15
- CLASSE DI ESPOSIZIONE	: X0
- CLASSE DI CONSISTENZA SLM	: S3
- DIAMETRO MASSIMO AGGREGATO	: 32 mm
STRUTTURE ARMATE - PALI DI FONDAZIONE E CORDOLO	
- CLASSE DI RESISTENZA	: C25/30
- CLASSE DI ESPOSIZIONE	: XC2
- RAPPORTO MAX A/C	: 0.6
- CLASSE DI CONSISTENZA SLM	: S3
- DIAMETRO MASSIMO AGGREGATO	: 20 mm
STRUTTURE ARMATE - MURO DI SVIO	
- CLASSE DI RESISTENZA	: C28/35
- CLASSE DI ESPOSIZIONE	: XC3
- RAPPORTO MAX A/C	: 0.55
- CLASSE DI CONSISTENZA SLM	: S4
- DIAMETRO MASSIMO AGGREGATO	: 20 mm
COPRIFERRO NETTO	
- PALI DI FONDAZIONE E CORDOLO	60 mm
- OPERE IN ELEVAZIONE MURI	50 mm
ACCIAIO	
- PROFILI METALLICI E PASTRE	: S355 J2
- VITIERA	: cl. 8.8
- SERRAGGIO BULLONI:	: 60% previsto da CNR 1001/88
- ACCIAIO PER ARMATURE LENTE (RETI E TONDI)	: B450C
SALDATURE	
- Le saldature si intendono continue (salvo diversa indicazione), a cordone d'angolo (salvo diversa indicazione) e dovranno realizzarsi con il lato del cordone pari al minimo spessore da collegare (vedi schema grafico).	

**INCIDENZA DELLE ARMATURE**

MURO DI SVIO	: 160 Kg/mc
CORDOLO	: 70 Kg/mc
PALI L = 8 MT	: 225 Kg/mc
PALI L = 16 MT	: 200 Kg/mc

COMMITTENTE: **RFI**  
**RETE FERROVIARIA ITALIANA - S.p.A.**  
DIREZIONE TERRITORIALE PRODUZIONE DI ANCONA

PROGETTAZIONE: **SWS** **SMART ENGINEERING** **HYDEA**

SOGGETTO TECNICO: **RFI SpA - DIREZIONE TERRITORIALE PRODUZIONE DI ANCONA**  
S. O. INGEGNERIA

**PROGETTO DEFINITIVO**

LINEA: BOLOGNA-LECCE  
COMUNE DI ANCONA

PROGETTO: Comune di Ancona - Lungomare Nord  
Mitigazione acustica e dimensionamento strutturale di barriere antirumore trasparenti dal km 199+983 al km 203+569

**CARPENTERIA OPERE DI SCAVALCO E PARTICOLARI COSTRUTTIVI**

PROGETTO/ANNO	SOTTOPR.	LIVELLO	NOME DOC.	PROGR.OP.	FASE FUNZ.	NUMERAZ.	SCALA	VARIE
							Foglio	1 di 1
182618	002	PD	TSM A	00	00	E927		

Revis.	Descrizione	Redatto	Data	Verificato	Data	Approvato	Data	Autorizzato	Data
A	1ª EMISSIONE	C. Marchetti	Dicembre 2018	V. Gangi		P. Ludovico		G. del Vasto	
B	2ª EMISSIONE	C. Marchetti	Giugno 2019	V. Gangi		P. Ludovico		N. D'Alessandro	
C	3ª EMISSIONE a seguito istruttoria Direzione Tecnica RFI	M. Esposito	Giugno 2020	M. Esposito	Giugno 2020	M. Esposito	Giugno 2020	N. D'Alessandro	Giugno 2020

LINEA	SEDE TECN.	NOME DOC.	NUMERAZ.
Verificato e trasmesso	Data	Convalidato	Data

File: